

社会資本総合整備計画 事後評価書

令和05年06月12日

|            |                                |     |   |     |   |   |   |   |   |   |                          |   |   |
|------------|--------------------------------|-----|---|-----|---|---|---|---|---|---|--------------------------|---|---|
| 計画の名称      | 鳥居崎海浜公園（官民連携型賑わい拠点創出事業）        |     |   |     |   |   |   |   |   |   |                          |   |   |
| 計画の期間      | 令和02年度～令和03年度（2年間）             |     |   |     |   |   |   |   |   |   | 重点配分対象の該当                |   |   |
| 交付対象       | 木更津市                           |     |   |     |   |   |   |   |   |   |                          |   |   |
| 計画の目標      | 公募設置管理制度を用いた民間集客施設の誘致と都市公園の再整備 |     |   |     |   |   |   |   |   |   |                          |   |   |
| 全体事業費（百万円） | 合計（A+B+C+D）                    | 198 | A | 198 | B | 0 | C | 0 | D | 0 | 効果促進事業費の割合 C / (A+B+C+D) | 0 | % |

| 番号 | 計画の成果目標（定量的指標）<br><br>定量的指標の定義及び算定式       | 定量的指標の現況値及び目標値 |       |        |
|----|---|----------------|-------|--------|
|    |   | 当初現況値          | 中間目標値 | 最終目標値  |
|    |   | H29            | -     | H33    |
| 1  | 公園整備による公園利用者を20千人増加<br>鳥居崎海浜公園での公園利用者の増加数 | 0人             | 人     | 20000人 |
|    |   |                |       |        |
|    |   |                |       |        |
|    |   |                |       |        |
|    |   |                |       |        |
|    |   |                |       |        |
|    |   |                |       |        |

|                          |           |   |          |   |          |   |            |   |            |   |           |   |           |               |
|--------------------------|-----------|---|----------|---|----------|---|------------|---|------------|---|-----------|---|-----------|---------------|
| 備考等                      | 個別施設計画を含む | - | 国土強靱化を含む | - | 定住自立圏を含む | - | 連携中枢都市圏を含む | - | 流域水循環計画を含む | - | 地域再生計画を含む | - | 避難確保計画の策定 | 避難行動要支援者名簿の提供 |
| 公募対象公園施設の利用者、イベント集客数より算定 |           |   |          |   |          |   |            |   |            |   |           |   |           |               |

| A 基幹事業               |         |      |      |      |      |      |     |     |                         |                    |                  |            |     |     |     |     |                |           |                |  |
|----------------------|---------|------|------|------|------|------|-----|-----|-------------------------|--------------------|------------------|------------|-----|-----|-----|-----|----------------|-----------|----------------|--|
| 基幹事業(大)              | 番号      | 事業種別 | 地域種別 | 交付対象 | 直接間接 | 事業者  | 種別1 | 種別2 | 要素となる事業名<br>(事業箇所)      | 事業内容<br>(延長・面積等)   | 市区町村名/<br>港湾・地区名 | 事業実施期間(年度) |     |     |     |     | 全体事業費<br>(百万円) | 費用<br>便益比 | 個別施設計画<br>策定状況 |  |
|                      |         |      |      |      |      |      |     |     |                         |                    |                  | R02        | R03 | R04 | R05 | R06 |                |           |                |  |
| 一体的に実施することにより期待される効果 |         |      |      |      |      |      |     |     |                         |                    |                  |            |     |     |     |     |                |           |                |  |
| 備考                   |         |      |      |      |      |      |     |     |                         |                    |                  |            |     |     |     |     |                |           |                |  |
| 都市公園・緑地等事業           | A12-001 | 公園   | 一般   | 木更津市 | 直接   | 木更津市 | -   | -   | 鳥居崎海浜公園(官民連携型賑わい拠点創出事業) | 敷地造成・舗装・困障・排水設備・植栽 | 木更津市             |            |     |     |     |     | 198            |           | -              |  |
|                      |         |      |      |      |      |      |     |     |                         |                    |                  |            |     |     |     |     |                |           |                |  |
|                      |         |      |      |      |      |      |     |     |                         |                    |                  | 小計         |     |     |     |     |                | 198       |                |  |
|                      |         |      |      |      |      |      |     |     |                         |                    |                  |            |     |     |     |     |                |           |                |  |
|                      |         |      |      |      |      |      |     |     |                         |                    | 合計               |            |     |     |     |     | 198            |           |                |  |
|                      |         |      |      |      |      |      |     |     |                         |                    |                  |            |     |     |     |     |                |           |                |  |
|                      |         |      |      |      |      |      |     |     |                         |                    |                  |            |     |     |     |     |                |           |                |  |
|                      |         |      |      |      |      |      |     |     |                         |                    |                  |            |     |     |     |     |                |           |                |  |
|                      |         |      |      |      |      |      |     |     |                         |                    |                  |            |     |     |     |     |                |           |                |  |
|                      |         |      |      |      |      |      |     |     |                         |                    |                  |            |     |     |     |     |                |           |                |  |
|                      |         |      |      |      |      |      |     |     |                         |                    |                  |            |     |     |     |     |                |           |                |  |
|                      |         |      |      |      |      |      |     |     |                         |                    |                  |            |     |     |     |     |                |           |                |  |
|                      |         |      |      |      |      |      |     |     |                         |                    |                  |            |     |     |     |     |                |           |                |  |
|                      |         |      |      |      |      |      |     |     |                         |                    |                  |            |     |     |     |     |                |           |                |  |
|                      |         |      |      |      |      |      |     |     |                         |                    |                  |            |     |     |     |     |                |           |                |  |

事後評価

事後評価の実施体制、実施時期

事後評価の実施体制

木更津市市街地整備課において事後評価を実施

事後評価の実施時期

令和4年4月から令和5年3月

公表の方法

市ホームページ

事業効果の発現状況

定量的指標に関連する  
交付対象事業の効果の発現状況

Park-PFI制度を用いた民間集客施設の設置と公園の再整備により、公園利用者数の増加に寄与した。

定量的指標以外の交付対象事業の  
効果の発現状況（必要に応じて記述）

特記事項（今後の方針等）

引き続き公園利用者数を把握し、魅力ある公園を目指す。

| 目標値の達成状況 |                       |   |
|----------|-----------------------|---|
| 番号       | 指標（略称）                |   |
|          | 目標値 / 実績値             | 目標値と実績値に差が出た要因  |
| 1        | 鳥居崎海浜公園利用者数 20,000人増加 |   |
|          | 最終<br>目標値             | 20000人<br>民間集客施設（公募対象公園施設）の完成により公園としての魅力が上がり目標値を大幅に上回った |
|          | 最終<br>実績値             | 110735人   |
|          |                       |   |
|          |                       |   |
|          |                       |   |
|          |                       |   |
|          |                       |   |

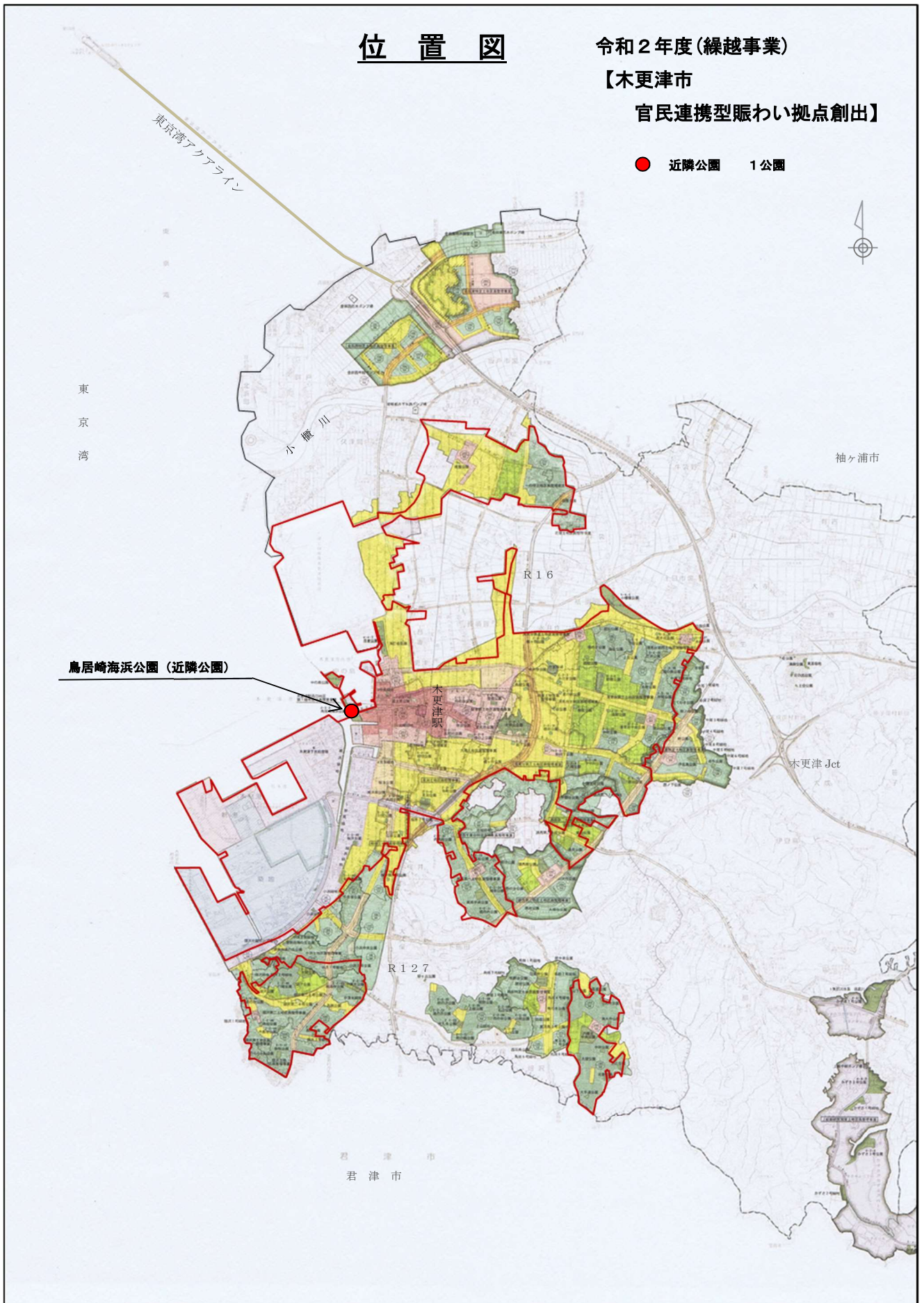
# 位置図

令和2年度(繰越事業)

【木更津市

官民連携型賑わい拠点創出】

● 近隣公園 1公園



鳥居崎海浜公園 (近隣公園)

東京湾

袖ヶ浦市

木更津駅

木更津Jct

君津市