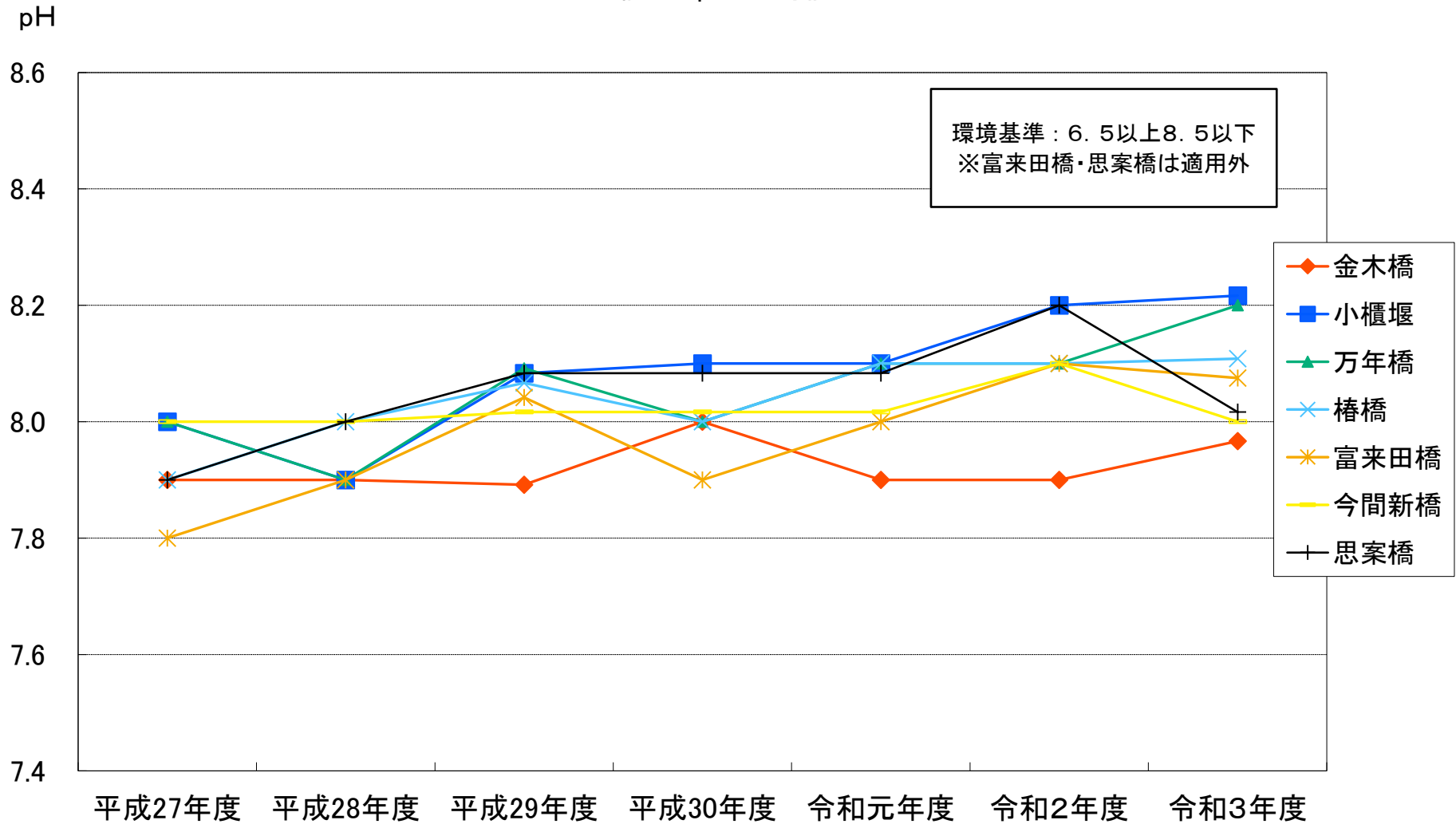
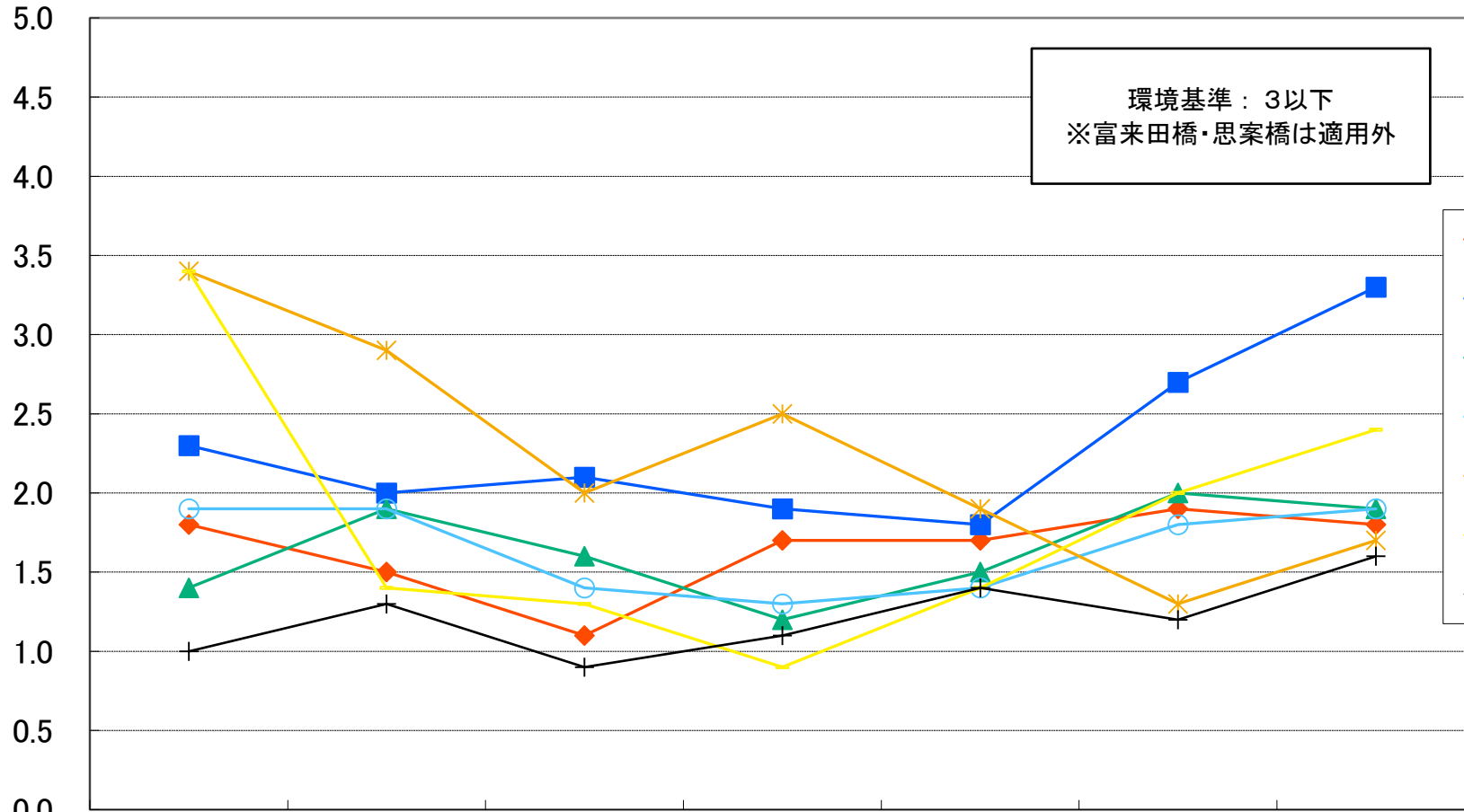


小櫃川 pH(平均値)



# 小櫃川 BOD (75%値)

mg/L



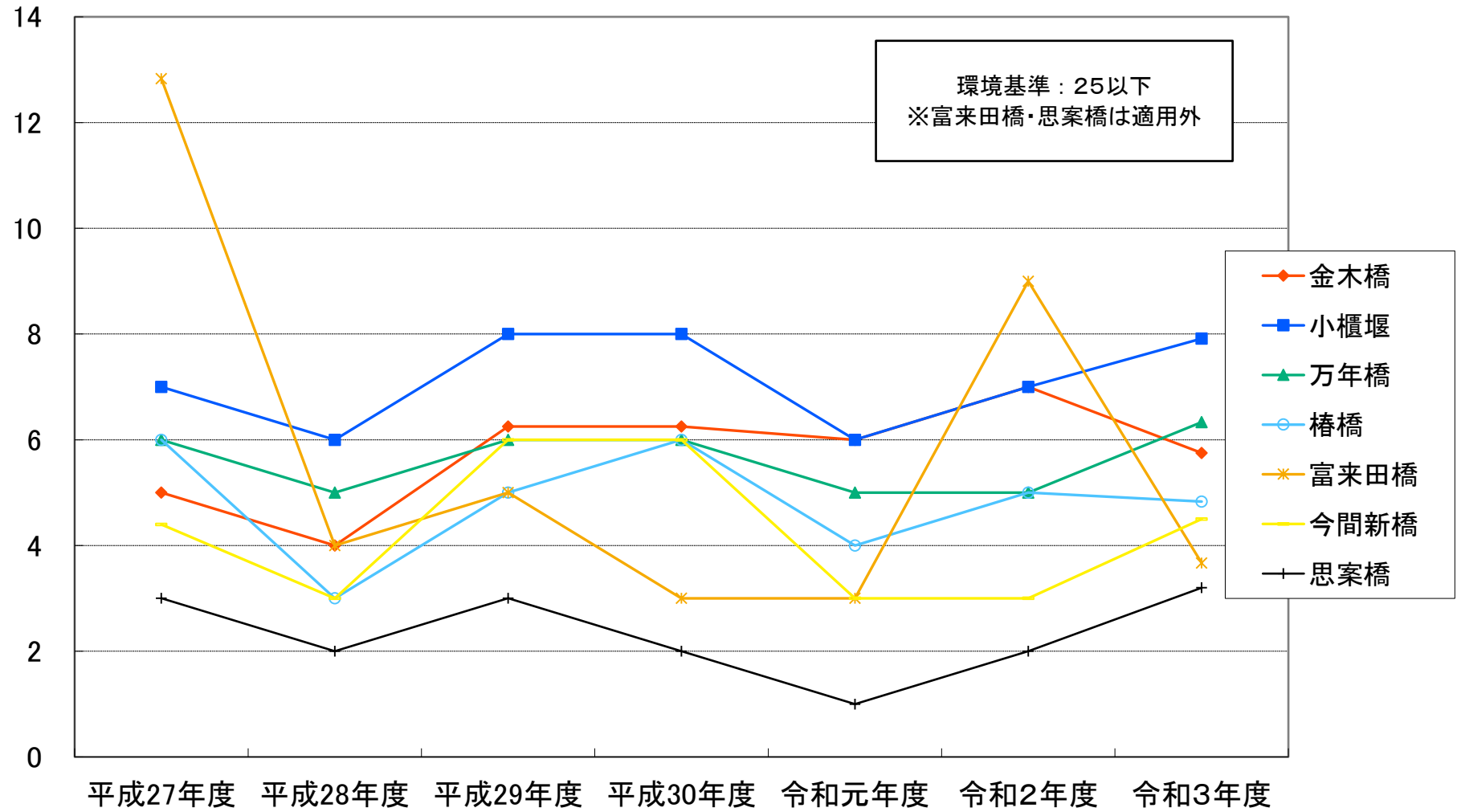
環境基準：3以下  
※富来田橋・思案橋は適用外

- ◆ 金木橋
- 小櫃堰
- ▲ 万年橋
- 椿橋
- \* 富来田橋
- 今間新橋
- + 思案橋

平成27年度 平成28年度 平成29年度 平成30年度 令和元年度 令和2年度 令和3年度

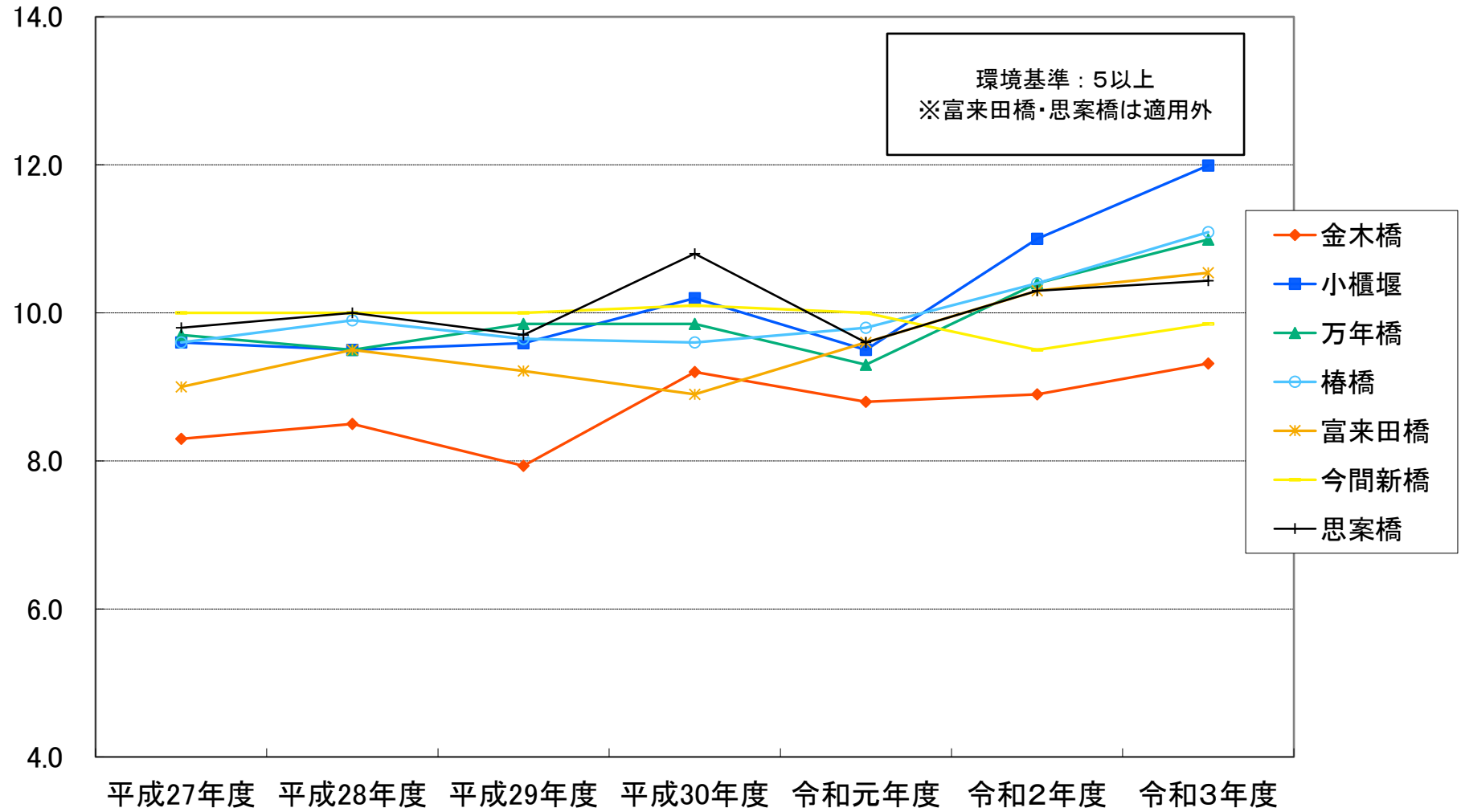
# 小櫃川 SS(平均値)

mg/L



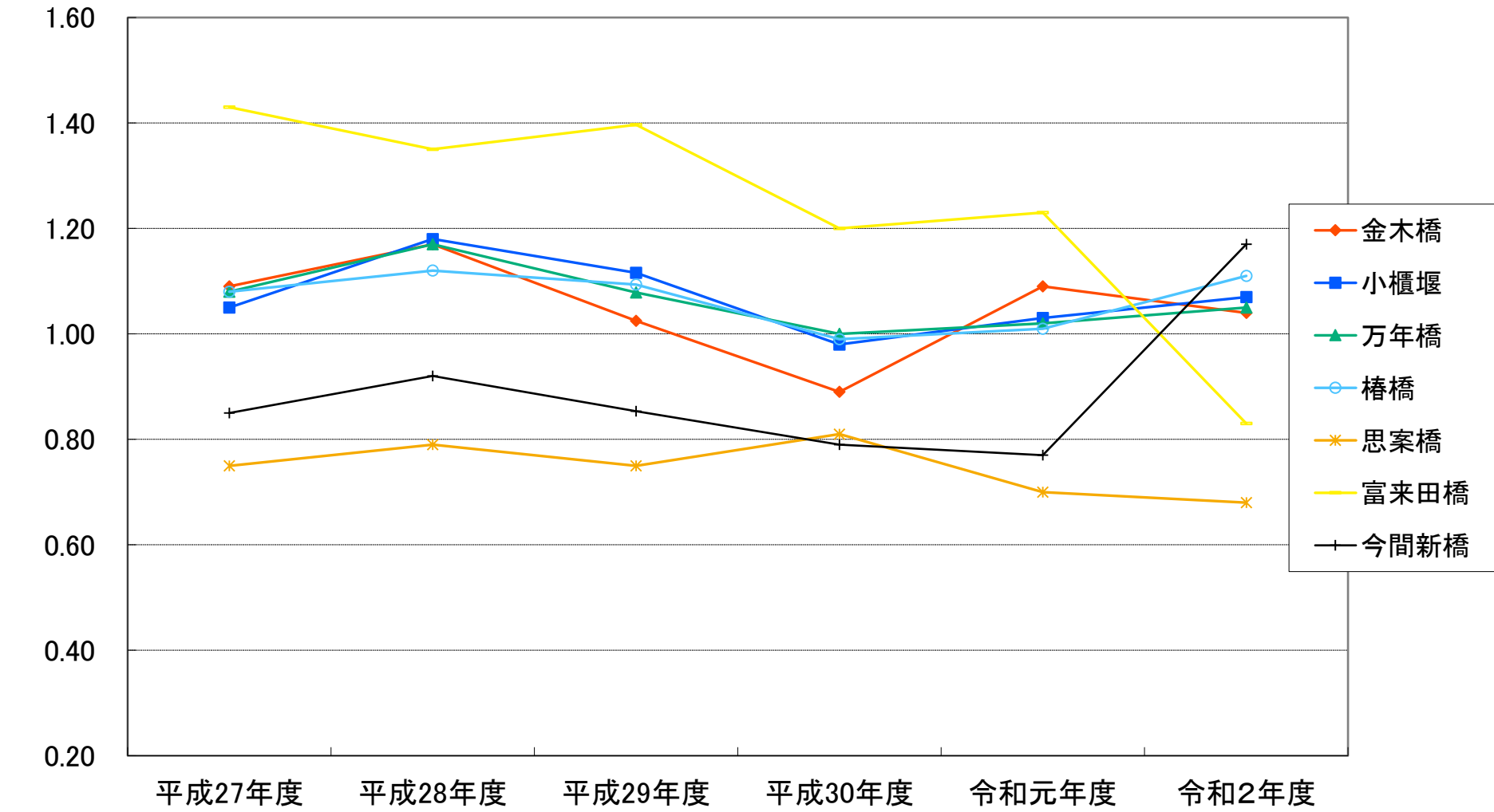
# 小櫃川 DO(平均値)

mg/L



小櫃川 全窒素(平均值)

mg/L



小櫃川 全リン(平均値)

