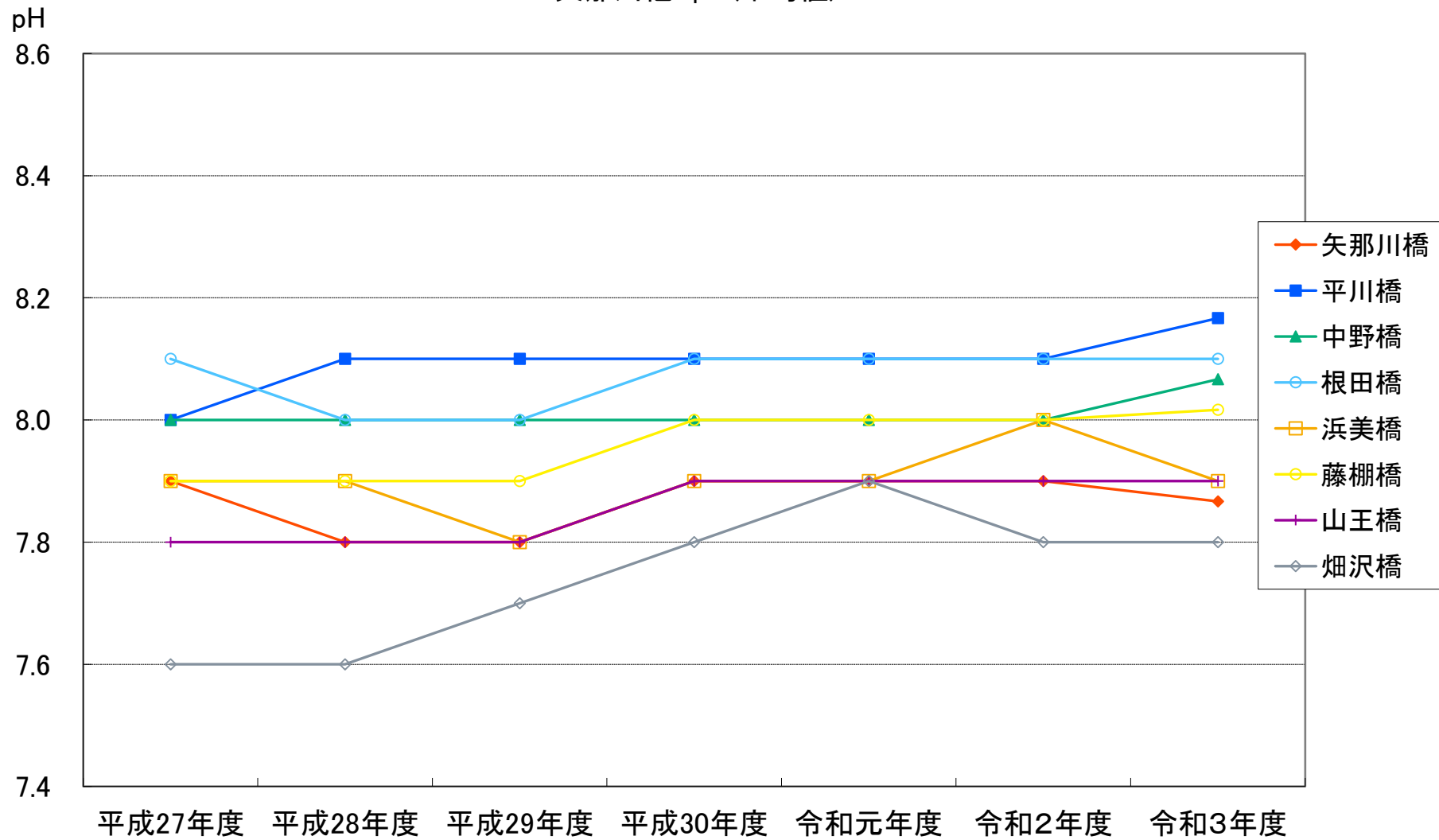
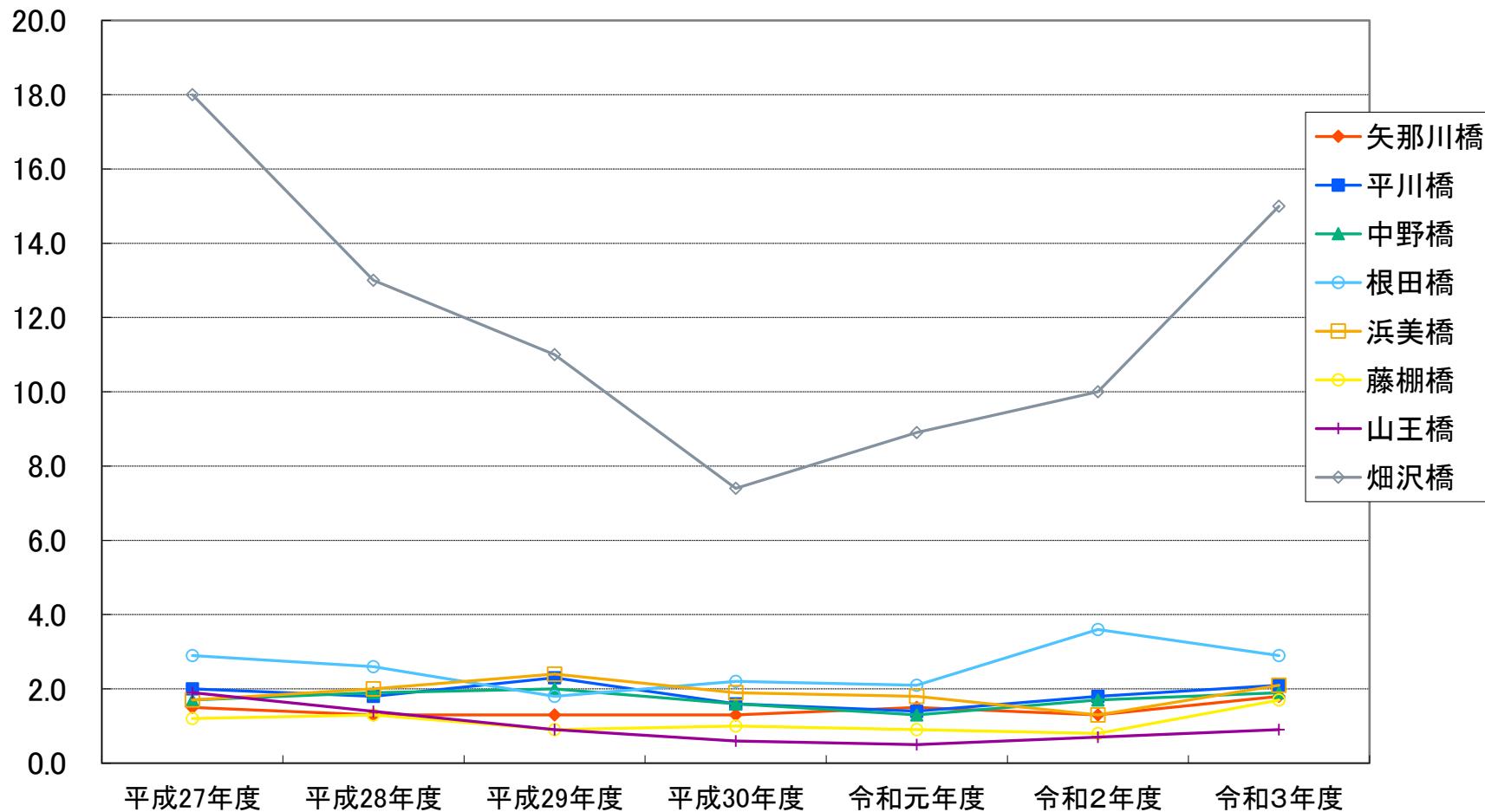


矢那川他 pH(平均值)



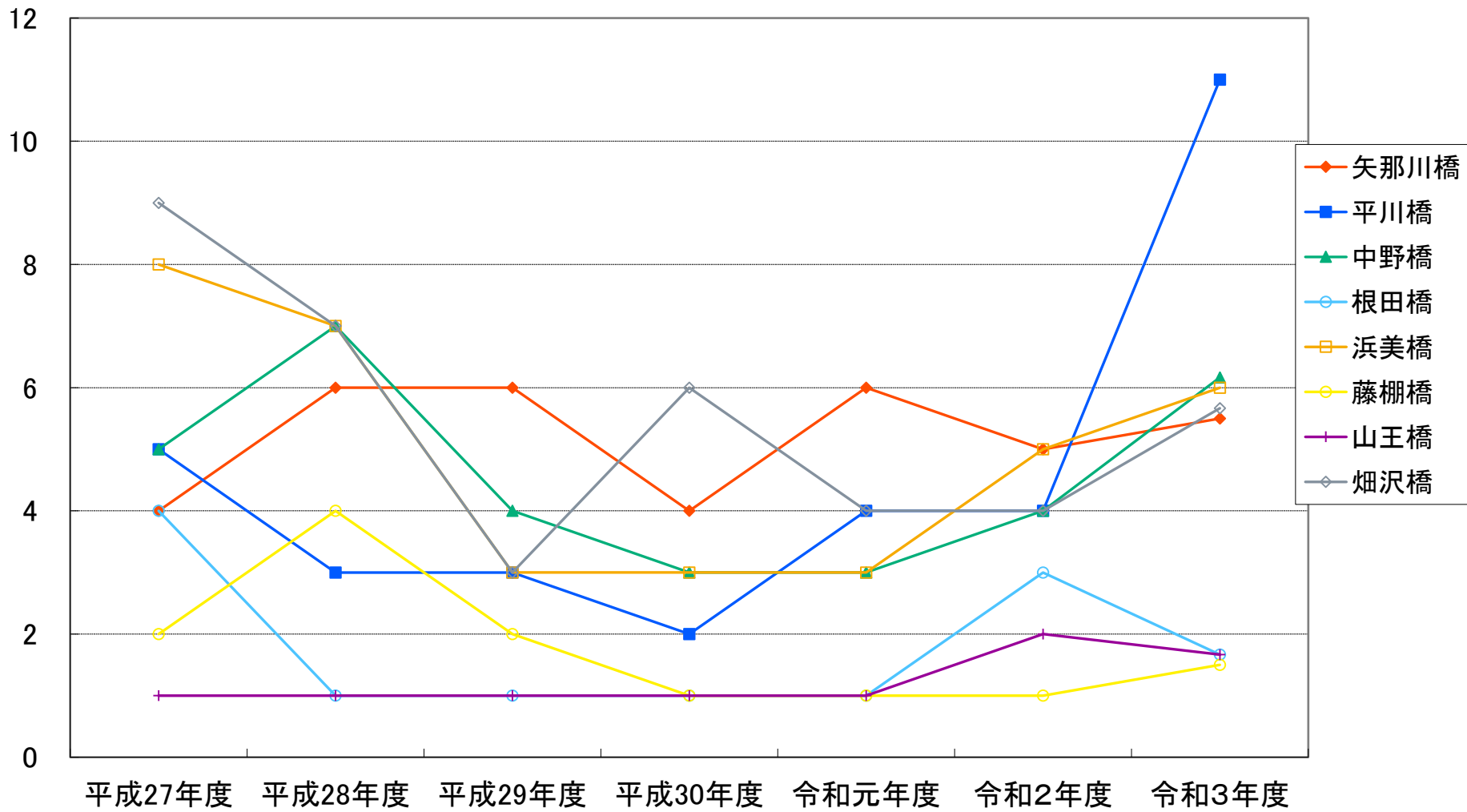
矢那川他 BOD (75%値)

mg/L



矢那川他 SS(平均值)

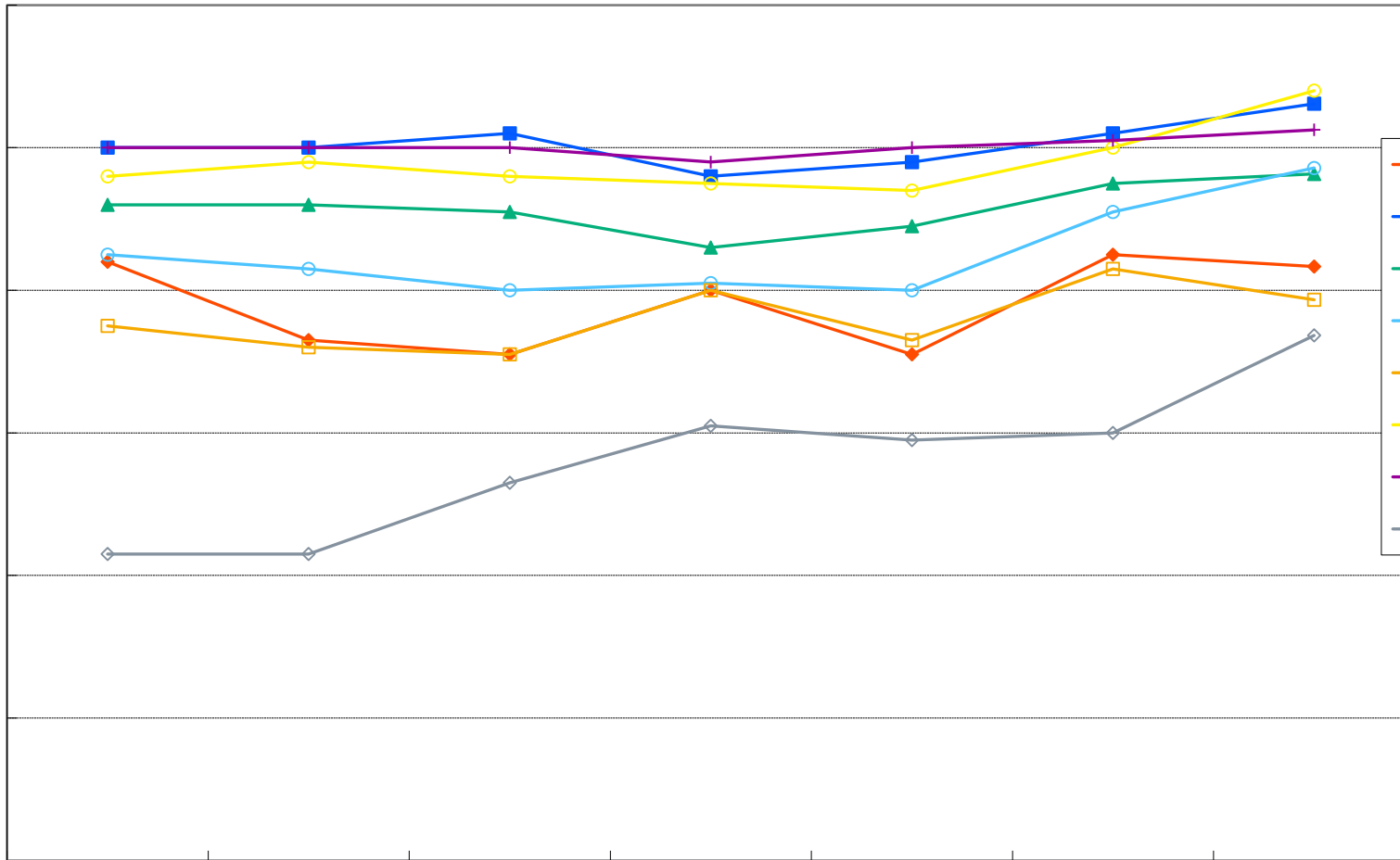
mg/L



矢那川他 DO(平均値)

mg/L

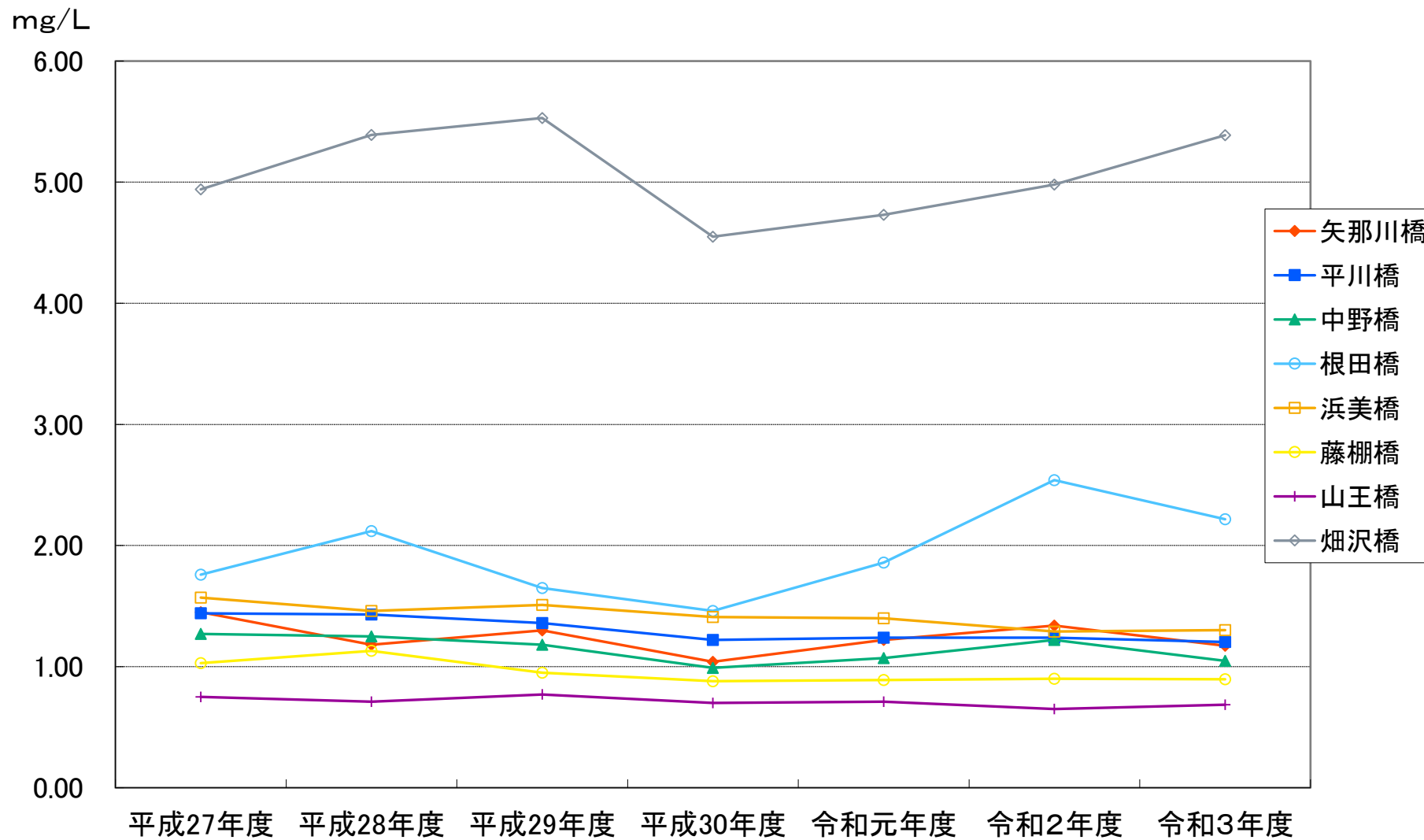
12.0
10.0
8.0
6.0
4.0
2.0
0.0



平成27年度 平成28年度 平成29年度 平成30年度 令和元年度 令和2年度 令和3年度

- 矢那川橋
- 平川橋
- 中野橋
- 根田橋
- 浜美橋
- 藤棚橋
- 山王橋
- 畑沢橋

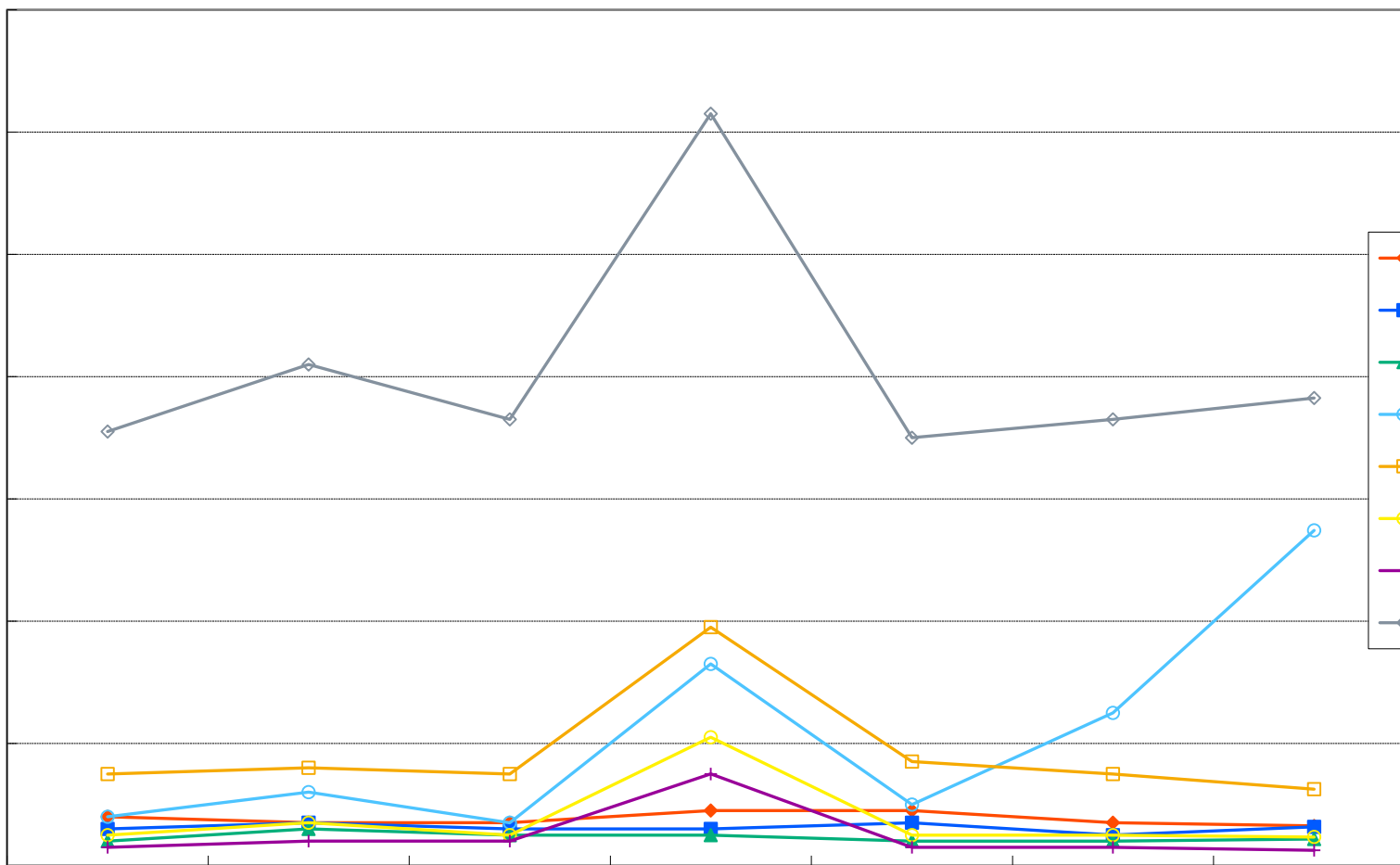
矢那川他 全窒素(平均值)



矢那川他 全リン(平均値)

mg/L

1.40
1.20
1.00
0.80
0.60
0.40
0.20
0.00



平成27年度 平成28年度 平成29年度 平成30年度 令和元年度 令和2年度 令和3年度

- 矢那川橋
- 平川橋
- 中野橋
- 根田橋
- 浜美橋
- 藤棚橋
- 山王橋
- 畑沢橋