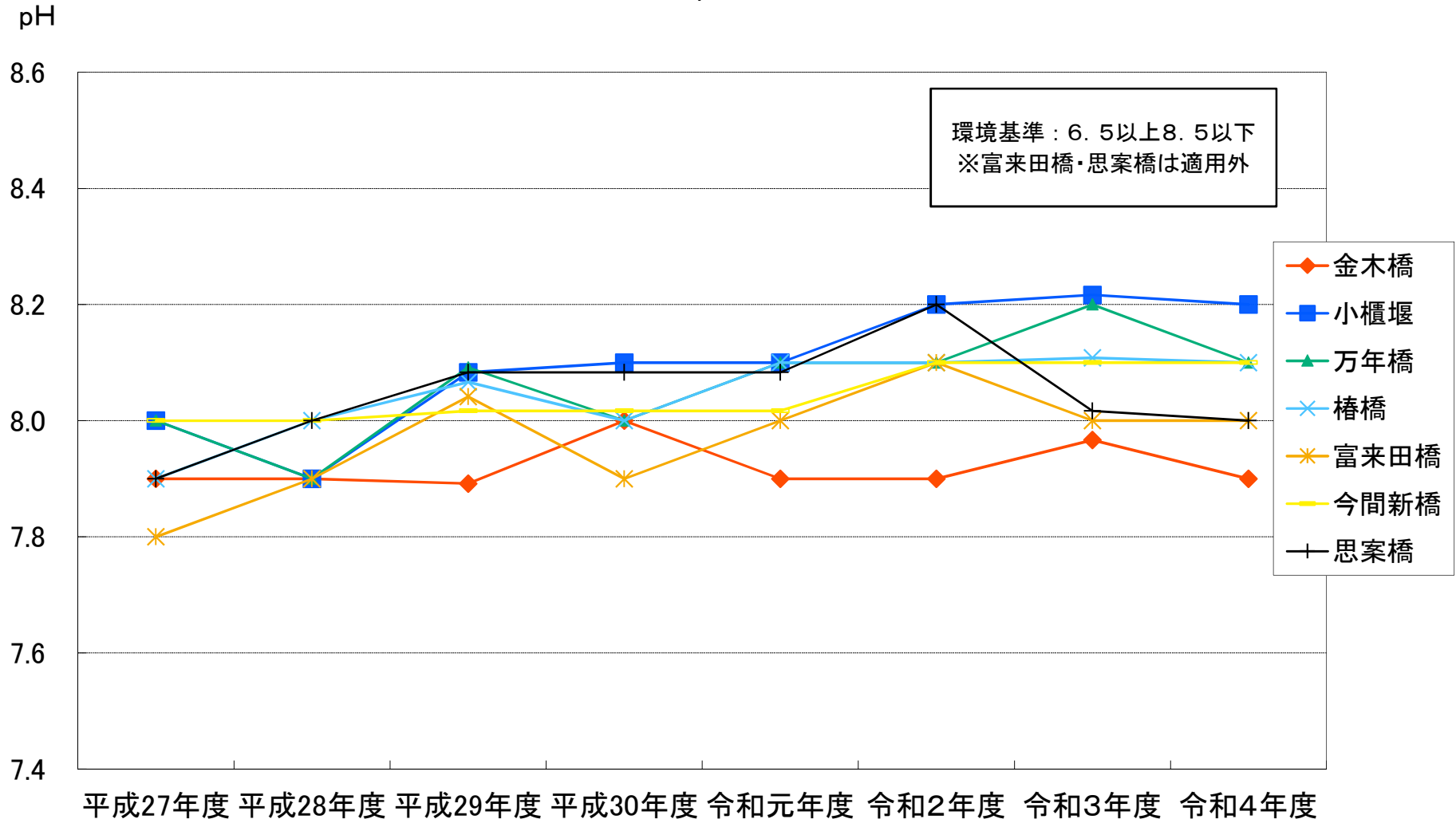


小櫃川 pH(平均値)



小櫃川 BOD (75%値)

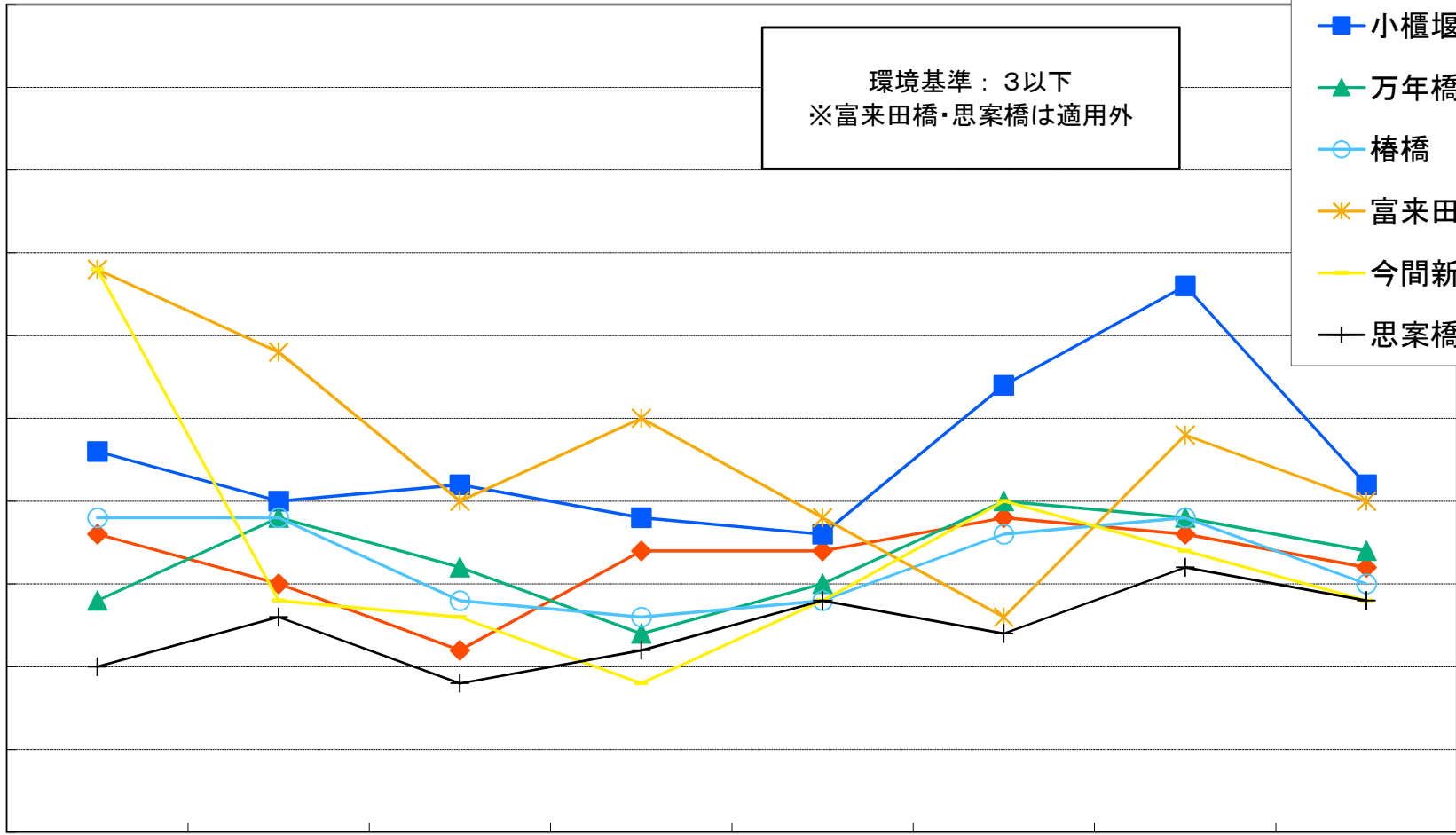
mg/L

5.0
4.5
4.0
3.5
3.0
2.5
2.0
1.5
1.0
0.5
0.0

環境基準：3以下
※富来田橋・思案橋は適用外

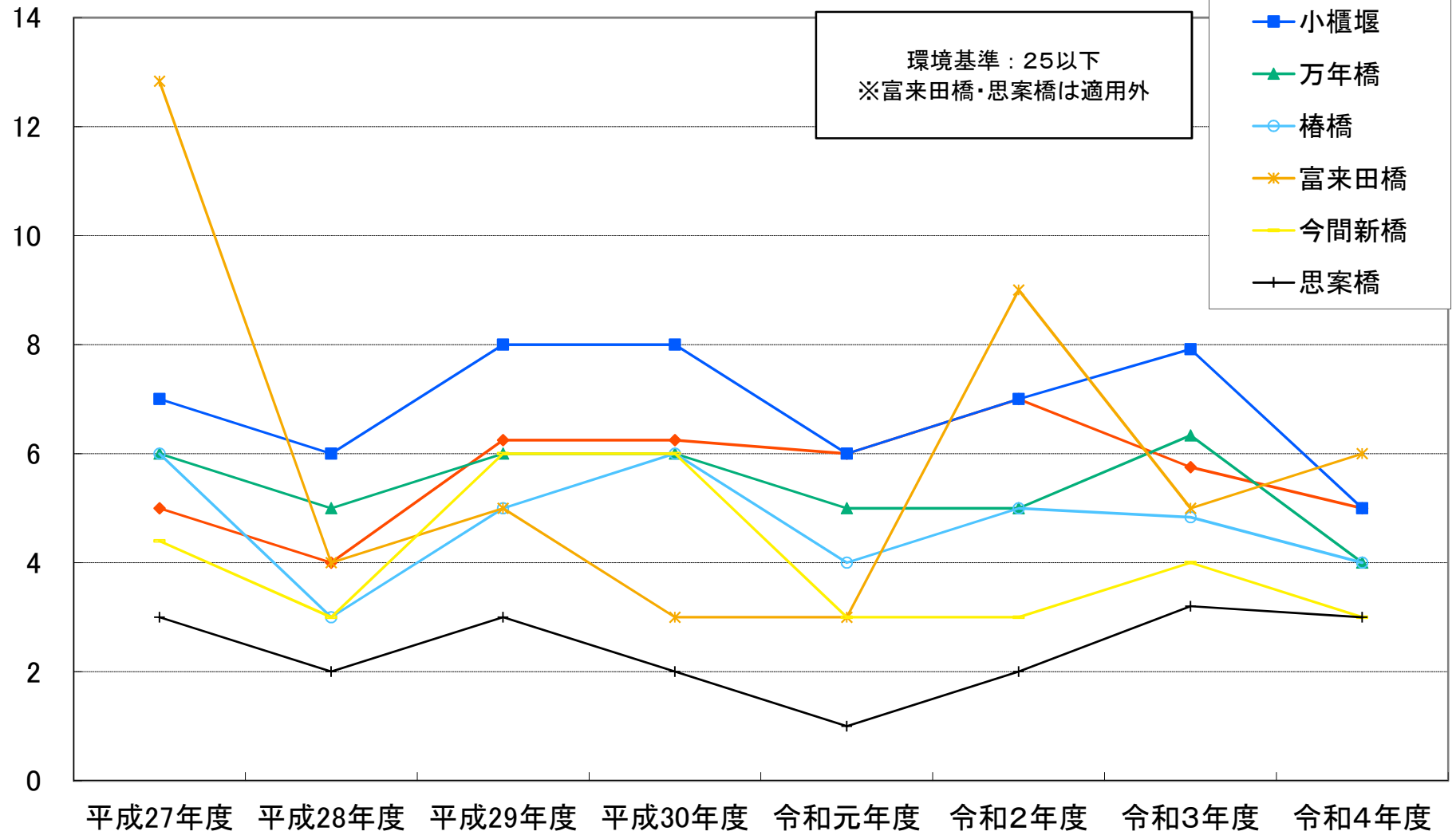
- ◆ 金木橋
- 小櫃堰
- ▲ 万年橋
- 椿橋
- * 富来田橋
- 今間新橋
- + 思案橋

平成27年度 平成28年度 平成29年度 平成30年度 令和元年度 令和2年度 令和3年度 令和4年度



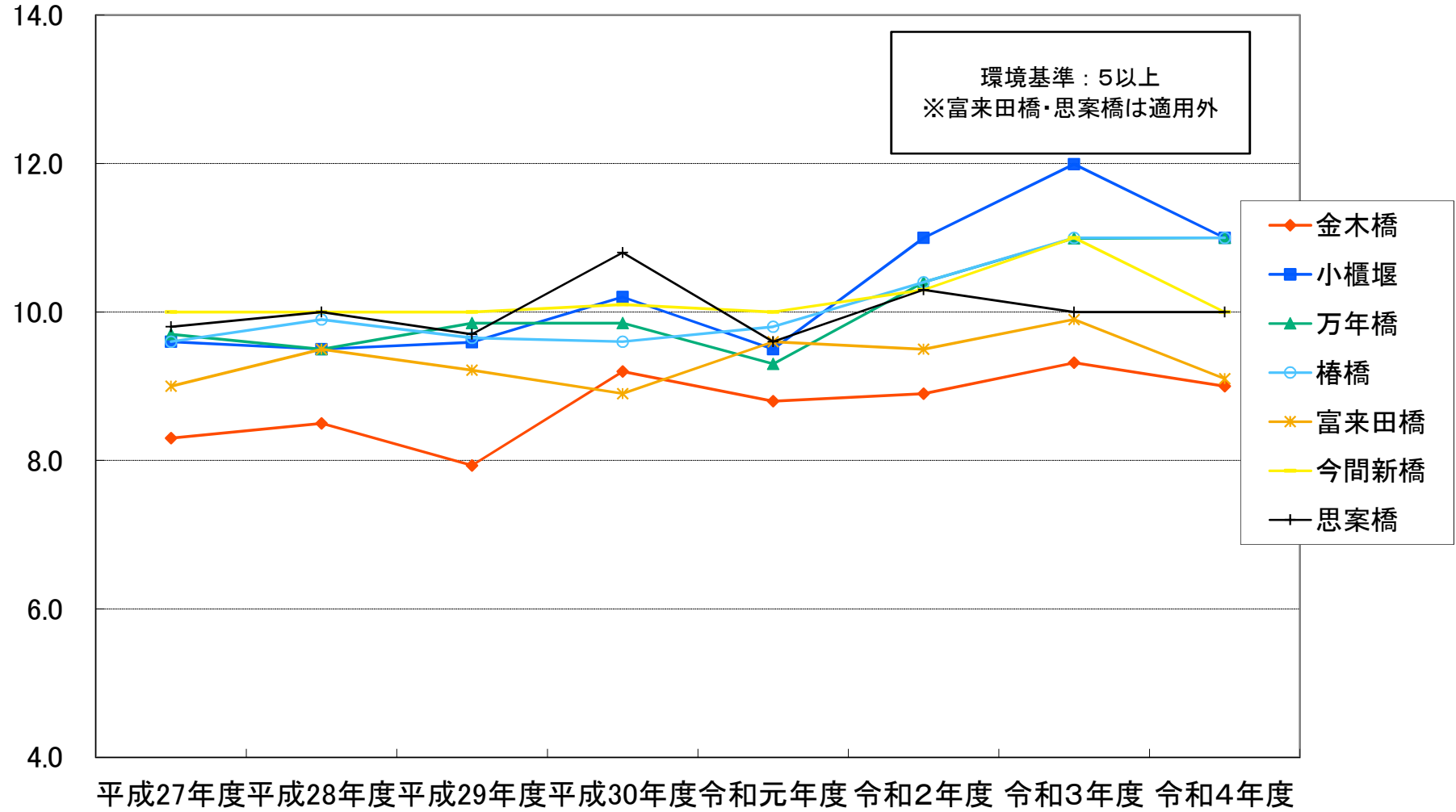
小櫃川 SS(平均値)

mg/L



小櫃川 DO(平均値)

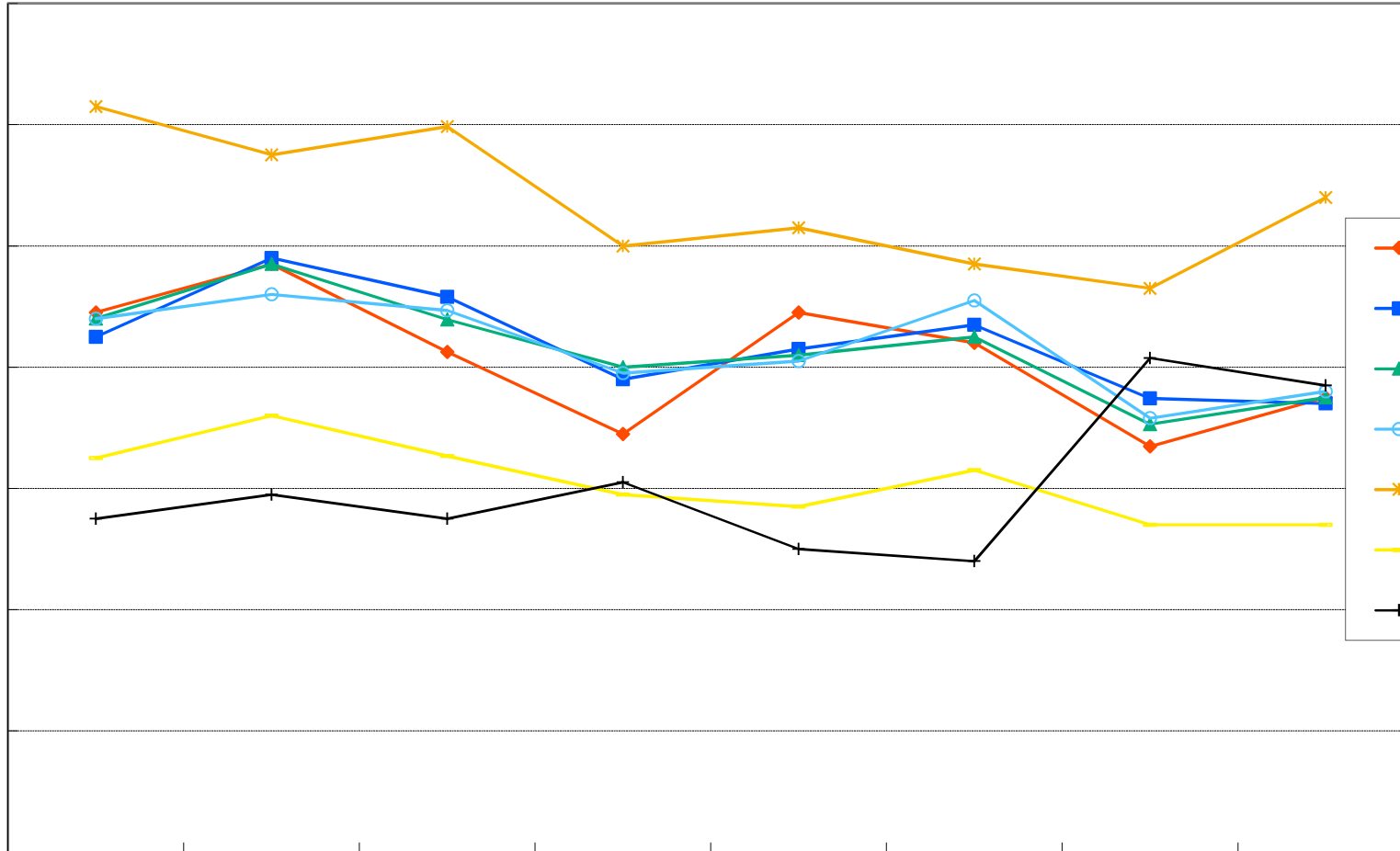
mg/L



小櫃川 全窒素(平均値)

mg/L

1.60
1.40
1.20
1.00
0.80
0.60
0.40
0.20



平成27年度 平成28年度 平成29年度 平成30年度 令和元年度 令和2年度 令和3年度 令和4年度

- ◆ 金木橋
- 小櫃堰
- ▲ 万年橋
- 椿橋
- * 富来田橋
- 今間新橋
- + 思案橋

小櫃川 全リン(平均値)

