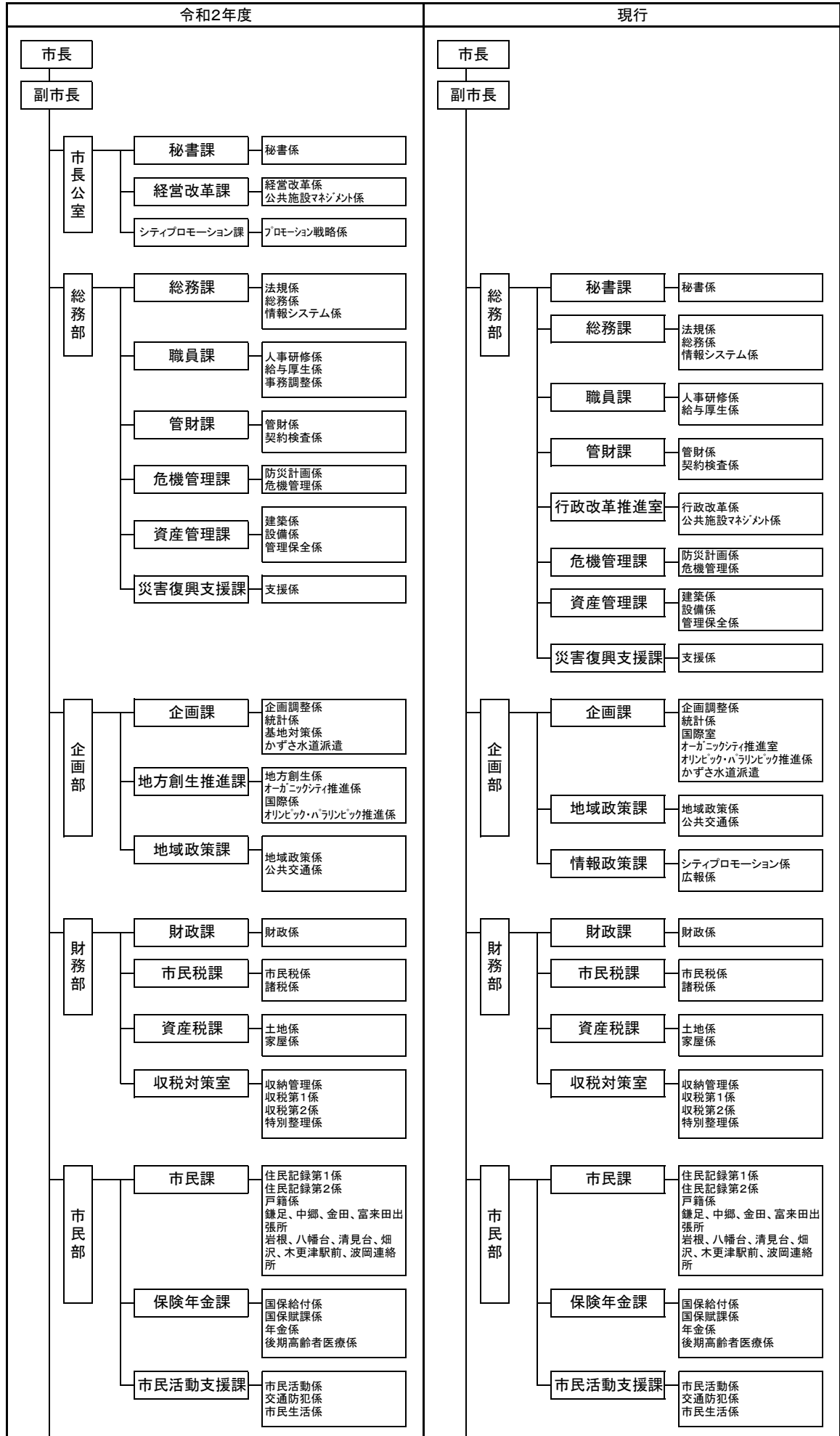


令和2年4月組織改正 新旧対照表



令和2年度			現行		
健康 子ども部	子育て支援課	こども家庭係 子育て世代包括支援係 子育て給付係	子育て支援課	こども家庭係 子育て世代包括支援係 子育て給付係	
	こども保育課	保育係 桜井、吾妻、中郷、わかば、久津間、鎌足保育園	こども保育課	保育係 桜井、吾妻、中郷、わかば、久津間、鎌足保育園	
	健康推進課	予防係 成人保健係 母子保健係 栄養歯科係	健康推進課	健康づくり支援係 検診予防係	
	スポーツ振興課	管理調整係 スポーツ推進係	スポーツ振興課	管理調整係 スポーツ推進係	
福祉部	社会福祉課	地域福祉係 生活保護第1係 生活保護第2係	社会福祉課	地域福祉係 生活保護第1係 生活保護第2係	
	障がい福祉課	障がい支援係 障がい給付係	障がい福祉課	障がい支援係 障がい給付係	
	高齢者福祉課	地域包括ケア係 高齢者支援係	高齢者福祉課	地域包括ケア係 高齢者支援係	
	介護保険課	計画推進係 介護認定給付係 介護保険料係	介護保険課	計画推進係 介護認定給付係 介護保険料係	
	自立支援課	相談支援係	自立支援課	相談支援係	
環境部	環境管理課	環境政策係 環境保全係 生活衛生係	環境管理課	計画・保全係 生活衛生係	
	まち美化推進課	まち美化係 ごみ減量推進係 クリーンセンター 廃棄物処理事業準備係	まち美化推進課	まち美化係 ごみ減量推進係 クリーンセンター 廃棄物処理事業準備室	
	火葬場建設準備室	火葬場建設準備係	火葬場建設準備室	火葬場建設準備係	
経済部	農林水産課	農林調整係 農林振興係 農林土木係 水産係	農林水産課	農林調整係 農林振興係 農林土木係 水産係	
	産業振興課	商工労政係 企業立地係 マリンプロジェクト推進係	産業振興課	商工労政係 企業立地係 パークベイ推進室	
	観光振興課	観光企画係 観光振興係 クルーズ振興係	観光振興課	観光企画係 観光振興係 クルーズ振興係	
	地方卸売市場	市場係	地方卸売市場	市場係	
都市整備部	都市政策課	都市政策係 開発審査指導係 景観推進係	都市政策課	都市政策係 開発審査指導係 景観推進係	
	市街地整備課	都市整備係 公園係 江川総合運動場整備係	市街地整備課	都市整備係 公園係 江川総合運動場整備係	
	建築指導課	建築審査係 建築指導係	建築指導課	建築審査係 建築指導係	
	住宅課	住宅政策係 市営住宅係	住宅課	住宅政策係 市営住宅係	
	下水道推進室	経営係 業務係 施設係 建設係	下水道推進課	計画調整係 業務係 施設係 建設係	
	管理用地課	管理係 用地境界係	管理用地課	管理係 用地境界係	
	土木課	整備係 維持補修係	土木課	整備係 維持補修係	

