

令和3年7月27日
教育委員会郷土博物館金のすず
0438-23-0011

木更津市郷土博物館金のすず 特別無料開館のご案内

木更津市郷土博物館金のすず（太田山公園内）は、8月31日（火）まで特別無料開館中です。

「未来へ伝えたいものがある。」をキャッチコピーに7月17日（土）にリニューアルオープンし、国指定の重要文化財「千葉県金鈴塚古墳出土品」や重要有形民俗文化財「上総掘りの用具」などを展示しています。

1 内容

- ・特別無料期間：令和3年8月31日（火）まで
- ・開館時間：午前9時～午後5時（入館は午後4時30分まで）
- ・休館日：月曜日（祝日にあたるときはその翌日）
- ・場所：木更津市太田二丁目16番2号（太田山公園内）



第1～4・7展示室

「木更津の歴史」

2 展示内容

木更津の歴史、市所蔵の書画、民俗資料などを常設展示しています。

2階：木更津の歴史（旧石器～近世）、市所蔵の書画、情報コーナー

1階：木更津の歴史（近現代）、民俗資料

- ・市内各所の遺跡出土品などを用いて木更津の歴史を紹介します。
- ・市所蔵の書画のうち、木更津市名誉市民（故）千代倉 桜舟氏など、君津地方出身者の作品や房総を題材とした作品を中心に紹介します。
- ・民俗では、上総掘り、のり養殖などを紹介します。



第2展示室「金鈴塚の輝き」

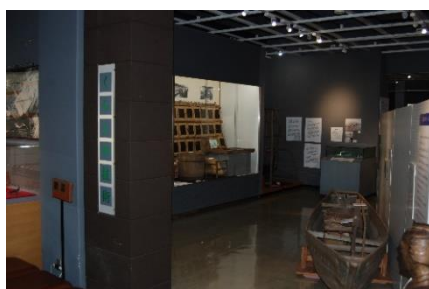
3 リニューアルの見どころ

国立歴史民俗博物館と共同研究した成果を基に、「千葉県金鈴塚古墳出土品」の常設展示を再構築しました。

笹子城跡出土品（中世）、昭和20年の1年間を描いた木更津高等女学校生徒資料（近現代）、上総掘りの用具の一部（民俗）など、新たな常設展示資料もご覧ください。



第5展示室「書画の魅力」



第8展示室「くらしの技術」
（東京湾のり生産用具など）



第9展示室「くらしの技術」
（上総掘りの用具など）