

KISARAZU

2024(令和6)年3月1日発行



No. 839

2月1日現在の住民基本台帳

人口・世帯数 ()は前月比

人口 136,562人 (-49)

男 68,931人 (-40)

女 67,631人 (-9)

世帯 66,016世帯 (+1)

※町名別・年齢別人口や国勢調査に基づく常住人口は、市ホームページをご覧ください。 2641



木更津市 LINE公式アカウント

はじめました!

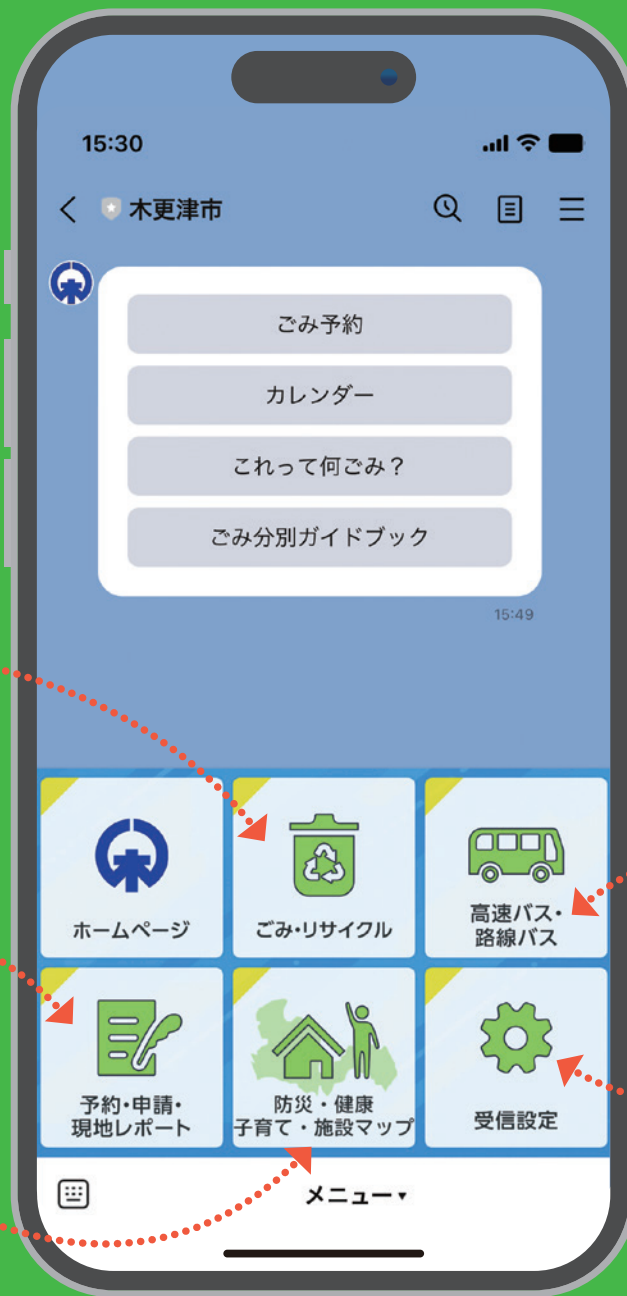
木更津市の
防災イベント等の
新着情報を
プッシュ通知で
お知らせ



**ごみ出しの予約
もラクラク!**

**現地レポート機能で
市内の修繕が必要な
場所を写真で報告!**

**子育て、防災
など暮らしに役立つ!**



友だち登録は
こちら



**高速バス、路線バス
情報をすぐさま確認!**

**受信設定で
欲しい情報だけを
受け取り可能!**



市公式ホームページが リニューアルしました

市LINE公式アカウントと連動して、情報をお届けします。
より見やすく、より使いやすく生まれ変わったホームページを
ぜひご活用ください。

問 シティプロモーション課 ☎0438(23)7460 FAX0438(23)9338

新庁舎整備の状況について

駅前新庁舎は、現木更津駅前西口駐車場の敷地に市が自前で建設し、令和10年4月の供用開始を計画しています。

駅前新庁舎の1階の一部(約430㎡)に、食堂、売店またはコンビニエンスストアなどの整備を検討しています。食堂や売店などを整備するにあたり、民間事業者の意向やアイデアを把握し、今後の参考とするため2月16日(金)に実施要領を公表し「駅前新庁舎の食堂等設置に向けたサウンディング型市場調査」を行っています。

新庁舎整備事業について、市民の皆さまへ広くお知らせするため、市職員による出前講座を実施しています。出前講座の開催を希望する方は、市ホームページをご確認のうえ、お申し込みください。

問 庁舎準備室 ☎ 8911
☎ 0438(23)8698 FAX 0438(25)1351

百年後芸術祭～環境と欲望～内房総アートフェス

内房総5市(市原市・木更津市・君津市・袖ヶ浦市・富津市)の各会場において、国内外のアーティストが創造力を発揮し、アート作品を展示します。

※詳しくは3月17日(日)発行の「広報きさらづ臨時号」をご確認ください。

前売券
販売中

会期 3月23日(土)～5月26日(日) ※火・水曜日定休(4月30日(火)・5月1日(水)は除く)。
時間 午前10時～午後5時 ※作品や施設により公開日・公開時間が異なる場合あり。
会場 JR木更津駅周辺・クルックフィールズなど

【作品鑑賞パスポート】

アート作品展示全会場へ各1回入場できます。販売場所 各種プレイガイド(チケットぴあ・イー

	前売券 (3月22日まで)	当日券
一般	2,500円	3,500円
小・中・高校生	1,000円	2,000円

※県内の小中学生には無料引換券を配布します。

※小学生未満、障がい者手帳をお持ちの方(介添えが必要な場合は同行者1人)は無料。

販売場所 各種プレイガイド(チケットぴあ・イー
プラス・ローチケ)ほか

問 内房総アートフェス実行委員会事務局
(観光振興課内) ☎ 0438(38)6563
FAX 0438(23)0075

百年後芸術祭
ホームページは
こちら

春の臨時休日窓口を開設します

日時 3月31日(日)、4月7日(日)
午前8時30分～午後5時15分

場所 朝日庁舎

窓口の混雑が予想される期間 3月中旬～4月上旬

※市民課窓口の待ち人数や呼び出し状況をパソコンやスマートフォンからリアルタイムで確認できます。

※マイナンバーカードをお持ちの方は、ご自身のスマートフォンなどからオンラインで
マイナポータル
はこちら

対応窓口	手続きができる業務
市民課	①転入・転出・転居手続き ②印鑑登録申請 ③証明書発行手続き(住民票および戸籍謄・抄本(広域交付を除く)、印鑑登録証明書、所得・税額証明書のみ) ④マイナンバーカードの申請・交付・電子証明書の更新・暗証番号の再設定
保険年金課	国民健康保険加入・離脱手続き
子育て支援課	①児童手当の申請・変更手続き ②子ども医療費助成給付金の申請・変更手続き
子ども保育課	①保育園の入園・在園手続き ②幼児教育・保育の無償化の申請・変更手続き
健康推進課	①妊婦・乳児の健康診査受診票の交換、乳幼児健康診査・乳幼児教室の案内 ②予防接種予診票の交付 ③母子健康手帳の交付
障がい福祉課	障害者手帳・自立支援医療(精神通院)の住所変更に伴う各種手続き

問 市民課(朝日庁舎) ☎ 8729

☎ 0438(23)7254 FAX 0438(22)4631

買い受け希望者説明会

市場で新鮮な食材を仕入れませんか?

生鮮食品などを商業目的で買い付けを検討される方向けに、説明会を行います(市内・市外を問いません)。



日時 3月15日(金) 定員 各部15人(先着順)
水産物部 午後2時～3時 ※要申し込み
青果部 午後3時～4時
申込方法 3月8日(金)までに電話
またはEメールで申し込み。
場所 地方卸売市場管理事務所
2階会議室(新田3-3-12) ※Eメールで申し込みをする場合は
内容 取り扱い品目や季節、買受人の登録方法、買受人の紹介など
件名に「買い受け希望者説明会申し込み」、本文に住所・氏名(団体名)・参加希望部門・連絡先を
記入。 詳しくはこちら

問 地方卸売市場 ☎ 2455
☎ 0438(23)3621 FAX 0438(23)3622 ✉ ichiba@city.kisarazu.lg.jp

令和6年3月1日(金)から戸籍法の一部改正により 戸籍証明書の請求が便利になります!

戸籍法の一部改正により、令和6年3月1日(金)から戸籍の証明書の広域交付などが開始されます。

- ①戸籍証明書などの広域交付
●どこでも
本籍地が遠くにある方でも最寄りの市区町村の窓口で請求できます。
- まとめて
ほしい戸籍の本籍地が全国各地にあっても、1カ所の市区町村の窓口でまとめて請求できます。

交付場所 市民課(朝日庁舎)
請求できる方 本人・直系尊属・直系卑属・配偶者(死別・離別を除く)
必要書類 顔写真付きの本人確認書類(運転免許証・パスポート・マイナンバーカードなど)
※郵送や代理人による請求はできません。
②戸籍届出時における戸籍の添付省略
本籍地ではない市区町村の窓口で戸籍の届け出を行う際、戸籍証明書の添付が原則不要となります。

問 市民課 ☎ 8961 ☎ 0438(23)7253 FAX 0438(22)4631

旬の地元産農林水産物を食べよう! 「たまねぎ」

たまねぎたっぷり花しゅうまい



オススメレシピ紹介

◆材料(2人分・8個)(調理時間30分)

鶏ひき肉	140g	酒・砂糖	各小さじ1/2
たまねぎ	1/3個(60g)	しょうゆ	小さじ1
片栗粉	小さじ1	すりおろし生姜	適量
しゅうまいの皮	6～7枚	ごま油	適量
卵	1個	塩こしょう	適量

日本のたまねぎは、春に種をまいて秋に収穫するもの(おもに北海道産)と、秋に種をまいて春から初夏にかけて収穫するものに大きく区別できます。

新たまねぎは、温暖な地域で3～4月頃に出荷される早取りのたまねぎの総称です。

たまねぎは食物繊維やカリウム・硫化アリル・ケルセチン・オリゴ糖など特有の栄養成分を含んでおり、血液サラサラ・高血圧予防・腸活にもぴったりの野菜です。

◆作り方

- たまねぎは皮をむき、みじん切りにする。
- 卵で錦糸卵を作り、細切りにしたしゅうまいの皮と合わせる。
- ボウルに、鶏ひき肉と①を入れ、ねばりがでるまで混ぜ、①と片栗粉を入れて、さらによく混ぜる。
- ③の生地を8等分し、丸い形に整え、②を周りにつけて、オーブンシートの上に置く。
- ④を蒸し器に入れて15分蒸し、火が通ったらできあがり。

問 農林水産課(食育について) ☎ 8999 ☎ 0438(23)8445 FAX 0438(23)0075
問 子ども保育課(レシピについて) ☎ 0438(23)7245 FAX 0438(25)1350

お気に入りの
レシピ決定
あなたが選ぶ
レシピNo.1
2023

令和5年1月から12月までに「広報きさらづ」で紹介した最もお気に入りのレシピを決める「あなたが選ぶレシピNo.1 2023」が決定しました。

- 第1位 レタスと肉団子のスープ
- 第2位 たけのこごはん
- 第3位 にんじんジャムサンド

その他順位・レシピは、市ホームページをご確認ください。

なお、応募者プレゼントの当選者は、賞品の発送をもって発表にかえさせていただきます。

問 農林水産課 ☎ 9006
☎ 0438(23)8445 FAX 0438(23)0075

物価高騰緊急支援給付金 (住民税均等割のみ課税世帯分)

対象 令和5年12月1日時点で世帯全員が令和5年度住民税所得割が課税されず、うち少なくとも一人が住民税均等割のみ課税されている世帯(住民税が課税されている方の被扶養者のみの世帯は除く)

※DVなどで本市に避難し、住民票が移せない方も対象となる場合があります。

支給額 1世帯当たり10万円

※本給付金は差押禁止および非課税

申請方法 2月中旬に発送した確認書を

5月31日(金)(当日消印有効)までに返送。

※詳しくは市ホームページをご覧くださいか、お問い合わせください。

☎ 福祉相談課 ☎ 8934

☎ 0438(23)6716 FAX 0438(25)1213

第2回

電力・ガス・食料品等価格高騰緊急 支援給付金(住民税非課税世帯分)

給付金の概要について

物価高騰緊急支援
給付金

住民税の
均等割のみ課税

10万円を支給

電力・ガス・食料品等
価格高騰緊急支援給付金

所得税と住民税が
非課税

7万円を支給

18歳以下の児童1人当たり 5万円を上乗せ

申請書での申請が必要な世帯があります

市外からの転入者のいる世帯、税の申告を行い均等割のみ課税世帯となった世帯、非課税となった世帯などは、申請書(市ホームページからダウンロード可)に必要書類を添付のうえ、申請してください。

☎ 木更津市支援給付コールセンター

☎ 0438(40)4781 (平日午前8時30分～午後5時)

対象 令和5年12月1日時点で令和5年度住民税非課税世帯(住民税が課税されている方の被扶養者のみの世帯は除く)

※DVなどで本市に避難し、住民票が移せない方も対象となる場合があります。

支給額 1世帯当たり7万円

※本給付金は差押禁止および非課税

申請方法 1月中旬に発送した確認書を

5月15日(水)(当日消印有効)までに返送。

※詳しくは市ホームページをご覧くださいか、お問い合わせください。

☎ 福祉相談課 ☎ 8921

☎ 0438(23)6716 FAX 0438(25)1213

☎ 子育て支援課(子育て世帯への加算について)

☎ 9014 ☎ 0438(23)7243 FAX 0438(25)1350

第2弾木更津市事業者向け物価高騰対策支援金

【市独自支援策】

光熱費(電気料金およびガス料金)の高騰の影響を受けた事業者に対し、支援金を給付します。第1弾(令和5年7月18日～11月30日実施分)で給付された方も対象です。

給付額 令和5年1月から12月までの間の光熱費(電気料金およびガス料金)の合計×10% ※2万円から上限20万円(1万円未満は切り捨て)

加算給付 指定した省エネ性能の要件を満たす加算対象機器合計購入費が10万円以上ある方は、給付額に5万円を加算します(第1弾に申請済みの機器は対象外です)。

☎ 産業振興課 ☎ 292-8501 富士見1-2-1 駅前庁舎

☎ 070(7368)7758または7762 FAX 0438(23)0075

給付対象

市内に本店または主たる事業所を有する法人または個人事業主

※千葉県が実施する「医療機関等物価高騰対策支援事業」、「社会福祉施設物価高騰対策支援事業」、「特別高圧電気料金高騰対策事業」の給付対象となる事業者は対象外

申請方法 5月31日(金)までに、原則郵送(当日消印有効)で申請。

※提出書類など詳しくは、市ホームページ・産業振興課(駅前庁舎)・朝日庁舎内案内・各公民館・金田出張所で配布する申請要領をご確認ください。

指定ごみ袋無料引換券を 発送します

【市独自支援策】

2回目

3種類から選べる!

45ℓ 1袋(10枚)

30ℓ 2袋(20枚)

20ℓ 3袋(30枚)

物価高騰の影響を受けた市民生活を支援するため、すべての市民(令和6年2月1日において本市に住民登録されている方)に対し、可燃ごみ専用指定ごみ袋の無料配布を行います。今回も、45ℓ 1袋(10枚)、30ℓ 2袋(20枚)、20ℓ 3袋(30枚)の中から選択制となります。なお、引換券は3月下旬から順次世帯主に発送します。

引換期間 3月25日(月)～5月31日(金)

※引換場所など、詳しくは引換券・市ホームページをご確認ください。

☎ 資源循環推進課 ☎ 4497

☎ 0438(36)1133 FAX 0438(36)5374

「Kisarazu ありがとうポイント」キャンペーン実施中!

電子地域通貨「アクアコイン」では、子どもたちや地域の未来のため「1% for Children」を展開しています。この度、1% for Children 参加店にて、アクアコインで支払いをした場合、「Kisarazu ありがとうポイント」として支払額の2%分のポイントを付与するキャンペーンを実施しています。

期間 3月24日(日)まで

対象となる支払 個人アカウントによる「1% for Children参加店」でのアクアコイン支払い

※ポイントでの支払いは対象外です。

付与日 毎週月曜日から日曜日までのお支払いに対するポイントを翌週金曜日に付与

詳しくは専用サイトやInstagramをチェック!!



☎ 産業振興課 ☎ 0438(23)8460 FAX 0438(23)0075

☎ 君津信用組合本部 ☎ 0438(20)1122

アクアコインで「令和6年能登半島地震支援金」を受付中

令和6年能登半島地震により、石川県などに甚大な被害が発生しました。被災された皆さまには心よりお見舞い申し上げます。

アクアコイン普及推進協議会では、電子地域通貨「アクアコイン」による支援金を受け付けています。お預かりした支援金から被災地で必要とされる物を市内アクアコイン加盟店で購入し、「物資」としてお届けします。

受付期限 12月27日(金)まで

支援方法 アクアコインアプリの「支払う」から右記二次元コードを読み込み、金額を入力・確認のうえ、ご支援ください。

支援物資 被災自治体などと協議のうえ、必要な物資を決定します。**注意事項(以降の事項について予めご了承ください)** 払い込み完了後は取り消しができません。本支援金は「特定寄附金」に該当しないため、領収書の発行は行いません。お預かりした支援金は物資を輸送するための送料にも使われます。

支払いは
こちら



☎ アクアコイン普及推進協議会(事務局:産業振興課) ☎ 0438(23)8460 FAX 0438(23)0075

75歳以上の方に

コンビニエンスストア・ファミリーレストラン・ドラッグストア・書店などの加盟店でご利用いただける

クオ・カードを
簡易書留でお届けします

【市独自支援策】

対象 以下の①②の要件を満たす方

①令和6年1月1日時点で本市に住民登録がある方

②令和6年3月31日時点で75歳以上の方

支給内容 クオ・カード(3,000円分)

発送時期 3月中(地区ごとに順次発送)

※3月末までに届かない方は、ご連絡ください。

※住民登録とお住まいの場所が異なる場合は、必要書類を提出していただきます。

※詳しくは市ホームページをご覧くださいか、専用ダイヤルまでお問い合わせください。



☎ 後期高齢者緊急支援(クオ・カード)

専用ダイヤル ☎ 0438(40)5081

(平日午前8時30分～午後5時)

☎ 高齢者福祉課 ☎ 8882

☎ 0438(23)2695 FAX 0438(23)1213

原動機付自転車・小型特殊自動車・軽自動車の 廃車や変更(名義・住所)の手続きは 3月29日(金)までに

軽自動車税(種別割)は、毎年4月1日現在の車両の所有者(または使用者)に課税されます。令和5年度中に軽自動車などを廃棄、譲受(譲渡)したり、住所を変更した場合などは、3月29日(金)までに手続きを済ませてください。

○手続きしないと、課税または前所有者へ課税

廃棄した車両や、車検切れで使用していない車両、盗難に遭い警察署に盗難届を出した車両も、手続きしないと課税されます。

○住民票の異動とは別に住所変更の手続きが必要

本市に転入しても、使用の本拠地(定置場)を変更しないと、転入前の市区町村から課税されます。また、納税通知書が届かなくなることがあります。

●原動機付自転車・小型特殊自動車の手続き先

場所 市民税課(朝日庁舎)・富来田出張所

※ご本人または同居の親族以外の方が代理で手続きをする場合は、委任状(委任者の押印があるもの)が必要です。

○市外へ転出の際は標識返納手続きが必要

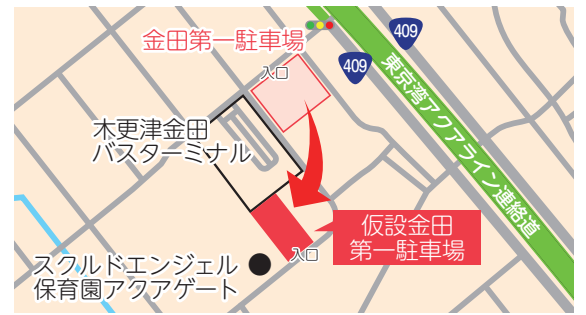
原動機付自転車(排気量125cc以下のバイク・ミニカー・電動キックボードなど)・小型特殊自動車(農耕作業用など)は、原則、住民登録地の標識(ナンバープレート)を付けることになっています。

問 市民税課 ☎ 6022

☎ 0438(23)8576 FAX 0438(25)3566

手続き内容	届け出に必要なもの			
	標識 (ナンバープレート)	標識交付証明書	譲渡証明書	その他
廃車 (市外転出や 廃棄・処分)	○	○	-	※盗難の場合 ・届け出した警察署名 ・届け出年月日 ・受理番号
名義変更 (所有者の 変更)	- ※ナンバーを変更 する場合は必要	○ ※廃車済みの場合 は廃車証明書	○	-

木更津市 金田第一駐車場の移転



3月1日(金)より、木更津市金田第一駐車場(自動二輪用駐車場を含む)を木更津金田バスターミナル南側の仮設駐車場(上図)へ移転しました。

※定期駐車券をお持ちの方は、引き続き定期駐車券のご利用が可能です。

※移転前に駐車した車両の出庫は可能です。

問 市街地整備課 ☎ 2811

☎ 0438(23)8468 FAX 0438(22)4736

●その他の車両の手続き先

※手続きに必要なものなど、詳しくは各団体にお問い合わせください。

種別	手続き・問い合わせ先	
軽自動車	三輪・四輪(乗用・貨物)	軽自動車検査協会千葉事務所 袖ヶ浦支所 ☎050(3816)3116
	二輪(総排気量125ccを超え 250cc以下のもの)	関東運輸局千葉運輸支局 袖ヶ浦自動車検査登録事務所 ☎050(5540)2025
二輪の小型自動車 (総排気量250ccを超えるもの)		

令和6年度 市営自転車駐車場の年間利用受け付け開始

市営自転車駐車場の年間利用登録をご希望の方は、下記の日程で、申し込みの手続きをお願いします。

○年間利用の受け付け(自転車・125cc以下のバイク)

受付日	時間	受付場所	
		木更津駅	巖根駅
3月16日(土)	午前9時～午後5時	市民総合福祉会館 市民ホール(潮見2-9)	巖根駅西口第1 自転車駐車場 管理事務所
3月17日(日)	午前9時～午後4時		
3月18日(月) 以降※日曜、 祝日を除く	午前7時～11時 午後1時～5時30分	木更津駅東口第3 自転車駐車場管理事務所	

- 申請に必要なもの
- 駐車料金(釣銭の無いようお願いします)
 - 住所が確認できるもの(運転免許証・保険証・マイナンバーカードなど)
 - 学生証・合格通知など(学生のみ)
 - 抽選申込書の控え(抽選対象駐車場のみ)

申請書の記入事項 車体のメーカー・色、自転車は車体番号(登録している場合は防犯登録番号)、車両ナンバー(バイクのみ)

駐車料金(年額)

区分	自転車		バイク
	学生	一般	学生・一般
市内在住の方	1,500円	2,500円	3,500円
市外在住の方	2,000円	3,000円	4,000円

※詳しくは、市営自転車駐車場各管理事務所で配布している利用の手引き(市ホームページからダウンロード可)をご覧ください。

問 地域共生推進課 ☎ 8996 ☎ 0438(23)7492 FAX 0438(25)3566

○自転車駐車場募集台数

自転車	駐車場	募集台数
自転車	木更津駅東口第1	600台
	木更津駅東口第2 1階 ※抽選	260台
	木更津駅東口第2 2階	180台
	木更津駅東口第3 1階 ※抽選	270台
	木更津駅東口第3 2階	320台
	木更津駅東口第4 ※抽選	150台
	木更津駅東口第5	270台
	木更津駅西口第1 1階	270台
	木更津駅西口第1 2階	300台
	木更津駅西口第3	320台
巖根駅西口第1	530台	

バイク	駐車場	募集台数
バイク	木更津駅東口第1	350台
	木更津駅西口第1	30台
	木更津駅西口第2	100台
	巖根駅西口第1	50台

※木更津駅東口第2(1階)・第3(1階)・第4自転車駐車場の年間利用については、抽選に当選された方に限り(抽選の申し込みは3月1日(金)まで)。抽選の結果は、3月8日(金)から木更津駅東口第3自転車駐車場管理事務所前掲示板・市ホームページで発表します(抽選当選者は4月10日(水)までに手続きをお願いします。4月11日(木)以降は、当選無効となります)。

1回利用もできます(申し込み不要)

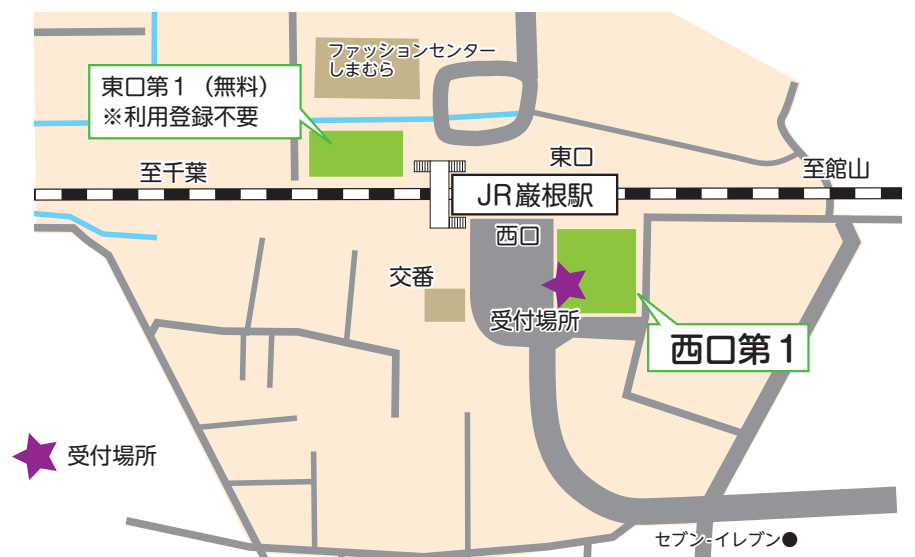
1回利用の際は、現地の券売機で1回利用券を購入してください(1枚で24時間有効)。

駐車料金
自転車：100円
バイク：200円

木更津駅周辺図



巖根駅周辺図



少年自然の家キャンプ場 利用受付開始

豊かな自然と悠久の歴史を感じさせる真里谷城址にあるキャンプ場で、自然と触れ合いながら、ほっと一息してみませんか？

場所 真里谷5343-8

利用可能施設 西キャンプ場：キャビン3棟(1棟あたり定員8人)

利用可能時間 宿泊：午前11時～翌日午前10時

南キャンプ場：貸出用テント4張(4～5人用)

日帰り：午前9時～午後4時

※南キャンプ場はテント持ち込み可

○ゴールデンウィーク開設期間

4月27日(土)～29日(月・祝)

5月3日(金・祝)～6日(振休)

※翌日が使用可能日でない日は日帰りのみ

受付開始日時

3月11日(月)午前8時30分から先着順

※市内青少年育成団体など・一般共通

○夏季開設期間

7月6日(土)・7日(日)・13日(土)～15日(月・祝)・20日(土)～8月11日(日・祝)・17日(土)～31日(土)・9月1日～30日の土・日曜日・祝日

※翌日が使用可能日でない日は日帰りのみ

受付開始日時

①市内青少年育成団体など…4月1日(月)午前8時30分から先着順

②一般…5月1日(水)午前8時30分から先着順

利用料金

区分	宿泊使用(1泊2日)	一時使用(日帰り)
市内	3歳未満	無料
	3歳以上中学生以下	420円
	その他	640円
市外	3歳未満	無料
	3歳以上中学生以下	630円
	その他	960円

※市内青少年育成団体など(子ども会育成連絡協議会・青少年相談員連絡協議会・保育園など)は無料。

※最新情報など詳しくは市ホームページをご覧ください。

☎ 生涯学習課(朝日庁舎) ☎ 2595 ☎ 0438(23)5278 FAX 0438(25)3991

注意事項

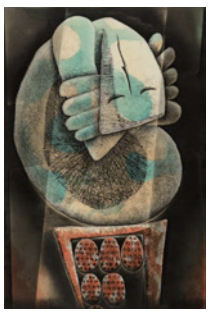
○申し込み順に受け付けます。ただし、開始日の午前8時30分までに来庁した方は同着とし、希望日が重なった場合は抽選となります(電話での仮予約もできますが、窓口での申し込みが優先)。
○使用日の3日前(土・日曜日、祝日を除く)までに申請書を提出してください。

○送迎バスの利用を希望する方は、申し込みの際にご相談ください。

市原湖畔美術館 常設展

深沢幸雄の人間劇場

市原湖畔美術館では、年4回にわたり日本を代表する銅版画家である深沢幸雄氏の作品(銅版画・ガラス絵・パステル画・書など)を展示しています。今回の展示では、1980年代



《青春の碑》

～2000年代の作品約20点を公開します。ぜひお楽しみください。

※3月3日(日)まで子ども絵画展も実施中。

開催期間 3月31日(日)まで

開館時間 平日 午前10時～午後5時

土曜・祝前日 午前9時30分～午後7時

日曜・祝日 午前9時30分～午後6時

(最終入館は閉館時間30分前まで)

所在地 市原市不入75-1

休館日 月曜日

☎ 市原湖畔美術館

☎ 0436(98)1525



入館料など詳しくはこちら

新型コロナウイルス感染症 関連情報

全額公費負担(無料)のコロナワクチン接種は

3月31日(日)まで ☎ 4331

接種をご希望の方は、お早めの接種をご検討ください。接種券の再発行をご希望の方は、健康推進課へお問い合わせください。

予約方法 「らづワクチン」での予約、または医療機関へ直接申し込み。

操作が難しい方は、健康推進課または市内各公民館・

金田出張所で代行予約ができます。

らづワクチン

※「らづワクチン」は3月31日(日)をもって運用を終了します。

令和6年4月以降のコロナワクチン接種 ☎ 8986

令和6年4月から、予防接種法上の位置づけが変更され、個人の重症化予防を目的とし、右表のとおり定期接種として実施します。
※詳しくは市ホームページをご覧ください。

対象 ①65歳以上の方
②60～64歳で一定の基礎疾患があり重症化リスクの高い方 ※それ以外の方は任意接種として接種可

時期 年1回。秋冬頃

費用 原則、一部自己負担あり(金額未定)

予防接種証明書 令和6年度接種分から発行しません。令和5年度接種分までは、健康推進課窓口で受け付けます。接種証明アプリおよびコンビニエンスストアでの交付は3月31日(日)をもって終了します。

☎ 健康推進課(朝日庁舎) ☎ 0438(38)4876

令和6年 春季全国火災予防運動

実施期間

3月1日(金)から7日(木)までの7日間

令和5年度 全国統一防火標語 「火を消して 不安を消して つなぐ未来」

市内小学生による防火に関するポスター展示

期間 3月1日(金)～7日(木)

場所 JR木更津駅、金田バスターミナルおよびイオンモール木更津に設置されているデジタルサイネージ(電子看板)

消防広場

日時 3月3日(日)午前10時～正午

場所 イオンモール木更津L駐車場・サウスアトリウム

内容 消防車両の展示・煙体験ハウスなど

木更津市長賞(5作品)



波岡小学校
2年 若城 香里さん



木更津第一小学校
3年 鈴木 陸斗さん



畑小学校
6年 並木 柚さん



真舟小学校
5年 鈴木 奈那さん



請西小学校
4年 金田 唯さん

☎ 予防課 ☎ 8972 ☎ 0438(23)9183 FAX 0438(23)9096

図書館だより

■開館時間 火曜～金曜日：午前9時～午後7時
土・日曜日・祝日：午前9時～午後5時

■3月の休館日

4日(月)・11日(月)・18日(月)・25日(月)・29日(金)

■3月のおはなし会(参加費無料。予約不要)

●赤ちゃんといっしょのおはなし会

期日	時間	対象
7日(木)	①午前10時30分	0～2歳児
21日(木)	②午前11時	

●おはなし会(3歳～6歳・小学生)

期日	時間	対象
毎週木曜日	午後3時30分	3～6歳児
	午後3時50分	小学生

☎ 〒292-0804 文京2-6-51 図書館

☎ 0438(22)3190 FAX 0438(22)7509

✉ tosho@city.kisarazu.lg.jp



■電子図書サービスを行っています

電子図書は24時間いつでも自宅で本が読めるサービスです。利用するには、事前に窓口で専用パスワードの交付を受けてください。
☎ 3968



詳しくはこちら

展示のお知らせ

図書館2階ロビーで、昔のまちなみの絵葉書を展示しています。絵葉書は、君津市在住の郷土史家 坂井 昭さんから寄贈されたものです。



図書館スタッフの

気になる本

『球形の囁き』

長岡 弘樹 著
双葉社

新聞記者の菜月が小学2年生の娘と早朝の散歩に出かけると、道端に男性が倒れていることに気が付きました。警察と消防に連絡するも、救急車に同乗していた医師により、その場で男性は死亡が確定します。死亡した男性の第一発見者となった菜月は、男性変死事件の担当記者となり取材を開始しました。そんな菜月を支えるのは県警を定年退職し再雇用となった母 啓子の名推理です。
5編の話からなる短編集です。



イベント・催し

古墳時代の謎の木の道具たち

日時 3月5日(火)～5月6日(振休)
午前9時～午後5時
(入館午後4時30分まで)

場所 郷土博物館金のすず
(太田2-16-2 太田山公園内)

観覧料 無料

休館日 月曜日 ※4月29日(月・祝)・5月6日(振休)は開館。4月30日(火)は休館となります。また、期間中は第4展示室の常設展示は観覧できません。

問 郷土博物館金のすず ☎ 9035
☎0438(23)0011 FAX0438(23)2230

ミュージアムサポーター発表会

小学生による日頃の活動成果の発表会です。

日時 3月17日(日)
午後1時30分～2時30分

場所 郷土博物館金のすず 集会室
(太田2-16-2 太田山公園内)

定員 40人(先着順)

参加費 無料(申込不要)

問 郷土博物館金のすず ☎ 9048
☎0438(23)0011 FAX0438(23)2230

市営霊園春のお彼岸市

食品やお花などの販売とミニフリースマーケットを開催します。

日時 3月17日(日)～23日(土)
午前10時～午後3時

場所 市営霊園管理事務所
(矢那3711)

販売品 ぼたもち・いなり寿司・鉢花・手作り品・切り花・線香

問 市営霊園管理事務所 ☎ 9000
☎0438(52)0983 FAX0438(38)6720

KIFA国際交流サロン

外国人市民と市民の交流の場として国際交流サロンを開催します。

日時 3月22日(金)
午後6時30分～8時30分

場所 市民総合福祉会館 2階
第1・2研修室(潮見2-9)

定員 30人(先着順) **参加費** 無料
申込方法 KIFA事務局に電話またはEメールで申し込み。

問 木更津市国際交流協会(KIFA)事務局(朝日庁舎地域共生推進課内)
☎ 2017 ☎0438(38)6736
✉ kifa@nifty.com

ロータリー・地域そして世界で良いことをしよう

アグネス・チャンさんによる基調講演や日本製鉄君津吹奏楽団による演奏を行います。

日時 3月2日(土)
午後1時45分～4時30分

場所 かずさアカデミアホール
(かずさ鎌足2-3-9)

入場料 無料(申込不要)

問 上総ロータリークラブ(千葉オイレッシュ(株)内)
☎0439(39)3033

お知らせ

3月は自殺対策強化月間

一人で悩まず、まずは誰かに相談してみませんか?さまざまな悩みについての相談先を市ホームページに掲載しています。

問 福祉相談課 ☎ 1665
☎0438(23)6717 FAX0438(25)1213

ZOZOマリンスタジアム 千葉ロッテマリーンズ公式戦招待

日程 4月23日(火)～25日(木)
開始時間 午後6時(予定)
対戦相手 福岡ソフトバンクホークス

対象 市内在住・在勤・在学の方
定員 各日100組200人
(1組1日程申込可能)
※内野指定席(フロア4)

申込方法 3月24日(日)午後10時までに球団特設サイトから申し込み。応募者多数の場合は抽選(抽選結果は4月上旬にEメールで通知)。※感染症への対応などのため企画を中止する場合があります。

問 マリーンズインフォメーションセンター ☎0570(026)226

市営霊園無料臨時バスのご案内

春のお彼岸に、市営霊園行き無料臨時バスを運行します。バスルートは高倉線と同じで、JR木更津駅から鎌足中郷停留所までの間は各停留所で乗降できます。

●運行日および運行時間
3月20日(水・祝)

●JR木更津駅東口発(4番乗り場付近)

①午前8時 ②午前9時30分
③午前11時 ④午後1時30分
⑤午後3時

●市営霊園発

①午前9時 ②午前10時30分
③正午 ④午後2時30分 ⑤午後4時

問 生活衛生課 ☎ 1991
☎0438(36)1432 FAX0438(30)7322

公金収納取り扱いの変更

以下の金融機関における窓口での収納が3月29日(金)で終了します。

- みずほ銀行
- 三菱UFJ銀行
- みずほ信託銀行

お手持ちの納付書・納入通知書に納付・納入場所と記載されていても、4月1日(月)以降は、原則として取り扱いができなくなりますので、ご注意ください。なお、口座振替(口座からの引き落とし)については、引き続き利用できます。

問 会計室 ☎ 3529
☎0438(23)8274

宝くじの助成金を活用しました

南町区睦会の伝統文化振興、継承を担ってきた神輿の修理を令和5年度コミュニティ助成事業を活用して行いました。



○コミュニティ助成事業

(一財)自治総合センターが宝くじ受託事業収入を財源として、地域のコミュニティ組織に助成するもので、コミュニティの健全な発展を図るとともに宝くじの普及を目的に行っています。

問 市民活動支援課
☎0438(23)7491 FAX0438(25)3566

証明書時間外交付の廃止

平日夜間および休日・祝日に、朝日庁舎の守衛室で一部証明書の交付を行っていましたが、利用者数の減少により3月31日(日)で廃止します。

対象となる証明書

住民票・住民票記載事項証明書・印鑑登録証明書

代替交付方法

①コンビニ交付サービスの利用
マイナンバーカードおよび利用者証明用電子証明書暗証番号(数字4桁)を使用し、コンビニエンスストアなどのマルチコピー機から申請。

②郵送による交付

申請書などの必要書類を市民課へ郵送。

③休日開庁日での交付

※令和6年4月から開始
原則第2・4日曜日
午前9時～午後4時

問 市民課 ☎ 1140
☎0438(23)7253 FAX0438(22)4631

クリーンセンターからのお知らせ

○ごみステーション移動の申請はお早めに! ☎ 885

4月はごみステーションの移動件数が多いため、3月14日(木)までに資源循環推進課(クリーンセンター内)に移動の届け出をしてください(様式は、市ホームページからダウンロード可)。なお、利用されている方々に、移動場所など事前にご確認いただき、了承を得てから届け出をしてください。

○祝日のクリーンセンターでのごみの受け入れは行いません

3月20日(水)は祝日のため、クリーンセンターの業務およびごみの受け入れは行いません。

○土曜日のごみの持ち込みは、金曜日正午までの事前予約制です

金曜日が祝日の場合は、金曜日以前の直近の平日正午までの予約となります。

○ごみステーションへのダンボールの出し方にご注意ください

ごみステーションにて毎月2回収集が行われるダンボールは、必ずたたんでひもで束ねて出してください。箱のままのものや、ガムテープやビニール袋などを使って出されたダンボールは収集されません。

○クリーンセンターに布団を持ち込む方へ

クリーンセンターへ布団を持ち込む場合は、折りたたんで80cm以内になるように、丈夫なひもや針金などできつく十文字にしぼってからお持ち込みください。たたんでいない布団を持ち込まれますと、クリーンセンターのごみ処理機械に絡まり故障・事故の原因になります。

④資源循環推進課

☎0438(36)1133 FAX0438(36)5374

プレーパーク「清見台中央公園がキミの秘密基地になる日」を開催

自分の責任で自由に遊ぶ。市内のプレーパーク3団体が集まり、合同プレーパークイベントを開催します。

日時 3月2日(土)午前10時～午後4時
※雨天の場合は翌日へ順延

場所 清見台中央公園
(清見台南4-5)

内容 たき火・ベーゴマ・どろんこ遊び・べっこう飴作りなど

持ち物 タオル・着替え・お弁当・水筒など

問 波岡プレイパーク 堀切
☎090(9102)3147

4月1日から相続登記の申請が義務化されます

今のうちから、相続した土地・建物の相続登記に備えましょう。詳しくは法務省ホームページをご覧ください。司法書士会相続登記相談センターにお問い合わせください。

問 相続登記相談センター

☎0120(13)7832

法務省ホームページ [検索](#)

相談

こどもの発達相談

お子さんの育ちや発達に関するさまざまな相談に、発達相談員が応じます。

○こども相談(要予約)

場所 市民総合福祉会館 3階(潮見2-9)または朝日庁舎

対象 小学6年生までのお子さんとその保護者 ※1組当たり1時間程度

○電話・メール・来所相談

対象 18歳までのお子さんとその保護者 ※メールでのお返事にはお時間をいただきます。

問 こども発達支援課「きらっと」(朝日庁舎) ☎0438(23)7244

✉ kiratto@city.kisarazu.lg.jp



講演・講座・教室

応急手当WEB講習会
(普通救命講習会)

日時 3月24日(日)
午前9時～10時30分
場所 消防本部3階 大会議室
(潮見2-1)

※車でお越しの方は、旧市役所東側駐車場をご利用ください。

対象 総務省消防庁が行っている応急手当WEB講習(普通救命講習編)を事前に受講され、受講証明書を提示することができる市内在住・在勤・在学の方
定員 30人(先着順。要申し込み)
内容 観察要領・AEDを含む心肺蘇生法・止血法・異物除去法などの1時間30分の実技講習
(修了者には修了証を発行)

申込方法 3月12日(火)までの平日午前9時から午後5時の間に電話で申し込み。

☎ 警防課 ☎ 8906
☎ 0438(23)9184

エンディングノートセミナー

いつ訪れるかわからない「もしもの時」に備えて、エンディングノートや遺言書の書き方、相続の基礎知識についてワークショップ形式で学びます。

日時 3月18日(月)
午後1時30分～3時

場所 朝日庁舎 会議室A1・A2
定員 40人(先着順) 参加費 無料
申込方法 3月15日(金)までに電話またはEメールで申し込み。Eメールで申し込みの場合は件名を「セミナー参加希望」とし、氏名・フリガナ・電話番号を記入。

☎ 地域共生推進課

☎ 0438(38)3089
✉ kyosei@city.kisarazu.lg.jp

パパ育児のススメ

日時 3月17日(日)午前10時～正午
場所 中郷公民館2階 研修室
(井尻789)
対象 これからパパになる方、子どもを持ちたいと考えている方など(ママの参加も可)

定員 20人(先着順)
申込方法 電話または市ホームページのLoGo
フォームで申し込み。
☎ 中郷公民館 ☎ 0438(98)0802



申し込みはこちら

募集

会計年度任用職員(保健師・看護師)

募集人数 若干名
資格 保健師免許・看護師免許
業務内容 乳幼児健康診査での保健指導・補助業務など
勤務時間 月10～12日
1日当たり3時間程度

申込方法 電話で申し込み。
☎ 健康推進課 ☎ 0438(23)1300

木更津市スポーツ推進委員

スポーツ推進のための事業を行う際の連絡調整やスポーツの紹介・指導・助言を行います。

応募資格 以下の要件をすべて満たす方

- ①市内在住で就任時に18歳から65歳までの方
- ②市のスポーツ振興に関心があり、スポーツ活動に興味のある方

募集人数 若干名(男女不問)
任期 令和6年4月1日～令和8年3月31日(2年間)

申込方法 市ホームページ・スポーツ振興課で配布している申込書に必要事項を記入のうえ、持参・郵送またはEメールで申し込み。

☎ 〒292-8501 朝日3-10-19 朝日庁舎 スポーツ振興課
☎ 5290 ☎ 0438(23)5319
✉ taiiku@city.kisarazu.lg.jp

「統計の日(10月18日)」の標語

募集期間 3月31日(日)まで
募集部門、申込方法など詳しくは総務省ホームページをご覧ください。
☎ 総務省政策統括官付統計企画管理官室地方統計機構担当
☎ 03(5273)1144(直通)
✉ toukeinohi@soumu.go.jp

統計の日 標語募集 検索

自衛官など

募集種目・受付期間
①幹部候補生(一般・歯科・薬剤師)
第1回:4月12日(金)まで
第2回:6月13日(木)まで
②一般曹候補生(第1回)
5月7日(火)まで
③自衛官候補生 随時募集
④予備自衛官補(一般・技能)
4月11日(木)まで
※予備自衛官補(一般)は、応募資格年齢が52歳未満となりました。

※詳しくはお問い合わせください。

☎ 防衛省自衛隊
木更津地域事務所
☎ 0438(23)5734



詳しくはこちら

君津郡市広域市町村圏事務組合
会計年度任用職員(保育士)

募集人数 2人 資格 保育士資格
勤務地 児童発達支援センターきみつ愛児園(君津市外箕輪1041)

申込受付期間 3月8日(金)まで
※詳しくは君津郡市広域市町村圏事務組合ホームページをご覧ください。

☎ 児童発達支援センターきみつ愛児園 ☎ 0439(53)1162

児童発達支援センター整備運営事業者

君津郡市広域市町村圏事務組合では、圏域内(木更津市、君津市、富津市および袖ヶ浦市の市域)に新たな児童発達支援センターを整備し、安定的かつ継続的に運営する事業者を募集しています。

※詳しくは君津郡市広域市町村圏事務組合ホームページをご覧ください。

☎ 君津郡市広域市町村圏事務組合 ☎ 0438(25)6121

チバニアンガイド

市原市田淵にある世界的に貴重な地層「チバニアン」を案内するガイドになりたい方を募集します。

日程 4月より講座開始(全12回)
場所 加茂公民館ほか
(市原市養老949-1)

対象 75歳以下の健康な方
定員 10人
※講座内容や申込方法など詳しくはお問い合わせください。

☎ NPO法人田淵チバニアンズ
チバニアンビジターセンター
☎・FAX 0436(96)2755
✉ info@tabuchi-chibanians.com

3月の各種相談(中止になる場合があります)

相談名	期日	問い合わせ先
人権・行政合同相談 ※要予約	月曜日	地域共生推進課(朝日庁舎) ☎ 0438(38)3089 FAX 0438(25)3566
法律相談 ※要予約	14日(木)・28日(木)	
行政書士相談 ※要予約	26日(火) 午前10時～午後1時	千葉県行政書士会君津支部 門澤 ☎ 090(2721)5602
消費生活相談(架空請求・悪質商法・契約トラブル・製品事故など) ※要予約	月～金曜日 ※祝日を除く ※午前10時～午後4時	消費生活センター(朝日庁舎) ☎ 0438(20)2234
家庭相談(児童・ひとり親・DV・離婚相談など)	月～金曜日 ※祝日を除く	子育て支援課(朝日庁舎) ☎ 0438(23)7249
青少年・子育て相談 (子育て・しつけ・不登校・友人関係など)	月～金曜日 ※祝日を除く	まなび支援センター ☎ 0438(25)5000
思春期相談 ※要予約 臨床心理士、保健師による保護者の相談	13日(水) 午前9時30分～11時30分	君津健康福祉センター(君津保健所) ☎ 0438(22)3744
育児相談(乳幼児の子育て・離乳食など)	月～金曜日 ※祝日を除く	わかば子育て支援センター ☎ 090(6005)5464
福祉に関する相談 ※要予約 (子育て・介護・障がいなど)	毎日 ※電話相談は24時間可	中核地域生活支援センター 「君津ふくしネット」 ☎ 0439(27)1482または1483
事業・創業に関する相談 ※要予約	月～金曜日 ※祝日を除く	産業・創業支援センター 「らぶ-Biz」 ☎ 0438(53)7100
働くことに関する相談 ※要予約 (15歳～39歳の方と保護者・家族)	火～土曜日 ※祝日を除く	ちば南部地域若者サポート ステーション ☎ 0438(23)3711
心配ごと相談 法律相談 ※要予約 結婚相談	7日(木)・21日(木) 11日(月)・18日(月)・27日(水) 火曜日	木更津市社会福祉協議会 ☎ 0438(25)2089
成年後見に関する相談	26日(火)	きさらづ成年後見支援センター ☎ 0438(22)6226

休日の納税

第2・4日曜日

市税の納付と納税相談の窓口を開設しています。

3月10日(日)・24日(日) 午前8時30分～午後5時
取扱税目 市・県民税、固定資産税・都市計画税、軽自動車税、国民健康保険税
☎ 収税対策室(朝日庁舎)
☎ 0438(23)8036 FAX 0438(25)3566

休日のマイナンバーカード受け付け

申請・交付・更新の受け付けを実施します。

日時 3月10日(日)・24日(日) 午前9時～午後4時
31日(日) 午前8時30分～午後5時15分
場所 市民課

☎ 市民課(朝日庁舎) ☎ 1124
☎ 0438(23)7291 FAX 0438(22)4631



保険年金



保険年金課
〒292-8501 朝日3-10-19 朝日庁舎
☎0438 (23) 7014 FAX 0438 (22) 4631
✉ honen@city.kisarazu.lg.jp

保険

国民健康保険の加入・脱退には届け出が必要

国民健康保険には、職場の健康保険または後期高齢者医療保険に加入している方や、生活保護を受けている方を除くすべての方が加入します。

右の表に該当するときには、14日以内に届け出をしてください。記載した必要書類などの他に世帯主および対象者のマイナンバーカードが必要な届け出があります。なお、別世帯の方が届け出をする場合は委任状が必要です。

※詳しくはお問い合わせください。

○届け出の際に、届け出者の本人確認を

顔写真付きの本人確認書類(運転免許証・パスポート・マイナンバーカードなど)をお持ちください。

○加入の手続きが遅れると…

国民健康保険の資格が発生した時点でさかのぼって国民健康保険税が課税されます(3年間を限度)。

また、その間保険証がないため、医療費は全額自己負担となってしまいます。

○脱退の手続きが遅れると…

国民健康保険税が課税されたままとなってしまいます。また、国民健康保険の資格が失くなった後に国民健康保険証で診療を受けた場合は、国民健康保険で負担した分の医療費を返してもらうことになります。

国民健康保険証の内容が変更になる方へ

○小学校に入学するお子さん

就学に伴い、4月から一部負担金の割合が2割から

3割に変更となります。

○学生の保険証交付

進学に伴い本市から転出した学生に、本市の国民健康保険証を交付できる場合があります。届け出には、学生本人の保険証・新年度の在学証明書・転出先の住民票・届け出をする方の顔写真付きの本人確認書類・世帯主および学生本人のマイナンバーカードが必要です。

こんなときは14日以内に届け出を

こんなとき	届け出に必要なもの
他の市区町村から転入してきたとき	他の市区町村の転出証明書・本人確認書類
職場の健康保険を脱退したとき	職場の健康保険を脱退した証明書・本人確認書類
職場の健康保険の被扶養者でなくなったとき	被扶養者でないことの証明書・本人確認書類
生活保護を受けなくなったとき	保護廃止決定通知書・本人確認書類
他の市区町村へ転出するとき	保険証・本人確認書類
職場の健康保険に加入したとき	国民健康保険と職場の健康保険の両方の保険証(後者が未交付の場合は加入したことを証明するもの)・本人確認書類
職場の健康保険の被扶養者になったとき	保険証・保護開始決定通知書・本人確認書類
生活保護を受けるようになったとき	保険証・保護開始決定通知書・本人確認書類
市内で住所が変わったとき	
世帯が分かれるとき・一緒になるとき	保険証・本人確認書類
世帯主や氏名が変わったとき	
保険証を失くしたとき(あるいは汚れて使えなくなったとき)	本人確認書類・使えなくなった保険証(汚れて使えなくなったとき)
外国籍の方が国民健康保険の届け出をするとき(上記以外の届け出)	保険証・在留カード・本人確認書類

☎ 国民給付係 ☎ 2101 ☎ 0438 (23) 7014

年金

学生納付特例申請の更新手続きを

令和5年度に、学生納付特例制度により国民年金保険料の納付が猶予されている方で、令和6年度以降も引き続き在学予定の方へ、日本年金機構からはがき形式の申請書が送付されます(4月上旬予定)。

引き続き同一の学校に在学する場合は、はがきに必要事項を記入してポストに投函するだけで申請できます。※編入・進学などで学校が変わる方や、前年度の申請時期によりはがきが届かない方は、国民年金保険料学生納付特例申請書と以下の必要書類を保険年金課へ提出してください(郵送可)。

●令和6年度の在籍が確認できる在学証明書(原本)または学生証のコピー

●基礎年金番号またはマイナンバーが確認できるもの(郵送の場合はコピー)

●顔写真付きの本人確認書類(運転免許証など。郵送の場合はコピー)

申請書の様式は、市ホームページまたは日本年金機構ホームページからダウンロードできます。

また、マイナンバーカードをお持ちの方はマイナポータルからオンライン申請ができます。

☎ 年金係 ☎ 3213 ☎ 0438 (23) 7059

年金講座 ～学生納付特例Q&A～

Q. 学生納付特例制度を利用できるのはどんな人?

A. 大学・大学院・短期大学・高等学校・高等専門学校などに通っている学生で、本人の所得が一定以下の方です。

Q. 学生納付特例制度を利用するとどうなる?

A. 承認を受けた期間の国民年金保険料の納付が猶予されます。

なお、承認を受けた期間は、老齢基礎年金を受給するために必要となる「受給資格期間」に算入されます。また、万が一病気やけがで障害を負った場合に一定の条件を満たした方が受給できる障害年金の納付要件期間の対象期間にもなりますが、将来受け取る老齢基礎年金の受給額の計算には算入されません。

※承認を受けた期間は10年以内であれば保険料をさかのぼって納付すること(追納)ができます。なお、追納が3年度目以降になった場合は加算金が上乗せされます。

※詳しくは木更津年金事務所に
お問い合わせください。

日本年金機構

☎ 木更津年金事務所 ☎ 0438 (23) 7616



木更津市の情報取得はこちらから!

広報きさらづをポストにお届け!

市内在住で新聞未購読の方へ無料でお届けしています。
申込方法 市ホームページのLoGoフォーム、電話またはファクスで申し込み。 ☎ 2397

アプリ「カタログポケット」で 広報きさらづを配信中!(10カ国語対応)

お手元のスマートフォンなどにインストールすると、広報きさらづを閲覧できます。

☎ シティプロモーション課

☎ 0438 (23) 7460 FAX 0438 (23) 9338 カタログポケット



視覚障がい者用広報きさらづ音訳CD貸し出し

☎ シティプロモーション課(郵送貸し出し)

☎ 0438 (23) 7460 FAX 0438 (23) 9338

☎ 障がい福祉課(朝日庁舎)(窓口貸し出し)

☎ 0438 (23) 8513 FAX 0438 (25) 1213

オスプレイに関するお問い合わせ

☎ 企画課 ☎ 0438 (23) 7425 FAX 0438 (23) 9338

☎ 陸上自衛隊木更津駐屯地 ☎ 0438 (23) 3411

皆さまの声をお寄せください! 24時間受付中!

メールボックス ☎ 2394
ミミちゃんFAX 0438 (25) 3566



読者プレゼント

明治創業の和菓子店×いちご園の完熟いちご 木乃葉家 × Bee my Berry コラボいちご大福

10名
さま

いちご狩りが人気の木更津金田の観光農園「Bee my Berry」が木更津の老舗和菓子店「木乃葉家」といちご大福でコラボ。100年以上続く老舗和菓子店は、創業以来変わらぬ「求肥」と甘さひかえめ「白あん」で「いちご園の完熟いちご」を手包みすることで、いちごの味わいをより引き立てた大福としています。
発売以来、完売が続いているいちご大福を10名様にプレゼントします。

プレゼント提供店 「観光農園Bee my Berry」
住所 畔戸402-2
営業時間(いちご狩り開園期間中)
いちご狩り:午前9時～午後3時30分 受付終了
直売所:午前9時～午後4時
いちご狩りは月曜定休。直売所は開園期間中は休まず営業

明治30年代創業 木乃葉家 × Bee my Berry
ICHIGO DAIFUKU × STRAWBERRY FARM
完熟いちごのいちご大福



応募方法

3月15日(金)までに ①住所 ②氏名 ③年代 ④電話番号 ⑤今月号で一番興味を持ったページ ⑥広報きさらづの入手方法(④新聞折り込み ⑤ポスティング ⑥市の施設 ⑦商業施設 ⑧市ホームページ ⑨アプリ「カタログポケット」 ⑩その他 から選択) ⑦広報きさらづに関する意見・感想 ⑧広報きさらづ以外で主な市の情報収集手段(⑨市ホームページ ⑩市公式LINE ⑪きさらづ安心・安全メール ⑫X(旧Twitter)・Facebook ⑬YouTube ⑭その他 から選択)を記入のうえ、郵送(必着)または市ホームページのLoGoフォームで申し込み(1人1口のみ応募可)。

当選者の発表は、プレゼント引換券の発送をもって代えさせていただきます。

※応募に係る個人情報、引換券の発送以外には使用しません。

☎ 〒292-8501 富士見1-2-1 駅前庁舎

シティプロモーション課 ☎ 8899 ☎ 0438 (23) 7460 FAX 0438 (23) 9338

申し込みはこちら



健康



毎月19日は食育の日です

健康推進課

〒292-8501 朝日3-10-19 朝日庁舎
☎0438(23)1300 FAX 0438(25)1350
✉ kensui@city.kisarazu.lg.jp

赤ちゃん・子ども

●妊娠・子育てアプリ「きさ♡チルアプリby母子モ」をぜひ活用ください

HP 4289

地域とつながる妊娠・子育てアプリ「きさ♡チルアプリby母子モ」では、妊娠から子育てに必要な情報を適時お届けしています。これから出産を迎える方やすでに母子健康手帳をお持ちのすべての方が利用できます。ぜひ、ご家族でダウンロードしてご利用ください。

アプリの主な機能

- 市からの妊娠・子育て情報の配信
- お母さんの妊娠の経過や子どもの成長の記録
- 予防接種のスケジュール管理 など

ダウンロードはこちら



●プレママ講座、ママ広場を開催しています

対象者には、妊娠5カ月頃に個別通知します。ぜひ、ご参加ください。

●プレママ講座(要予約)

HP 2344

初めてのお子さんを妊娠中の方を対象に、妊娠中の過ごし方などのお話や、座談会を行います。

●ママ広場(要予約)

HP 2186

2人目以降のお子さんを妊娠中の方を対象に、上の子の赤ちゃん返りなどのお話や、座談会を行います。

●赤ちゃん広場(予約不要)

HP 2136

生後3カ月頃までの赤ちゃんとお母さんの交流の場です。お気軽にお越しください。混み合う場合は、お待ちいただくことがあります。

期日 4日・11日・18日・25日(いずれも月曜日)

受付時間 午前9時～11時

場所 市民総合福祉会館 3階和室(潮見2-9)

●健康診査(対象者に個別通知)

健診名	対象	HP
乳児健康診査	令和5年11月生まれ	1045
1歳6か月児健康診査	令和4年8月生まれ	1506
3歳児健康診査	令和2年9月生まれ	1038

ご不明な点がございましたら、お問い合わせください。

●予防接種

HP 1290

3月1日～7日は、子どもの予防接種週間

入園・入学に備えて、済ませていない予防接種がないかを母子健康手帳で確認しましょう。また、予防接種は、体調の良いときに早めに受けましょう。

なお、期限を過ぎると自費となりますのでご注意ください。

3月31日までの予防接種

予防接種名	対象
麻しん風しん(第2期)	保育園・幼稚園の年長児
ジフテリア・破傷風(第2期)	小学6年生

※対象者にはすでに通知しています。転入などで本市の予診票がない場合は、健康推進課の窓口で交付しますので母子健康手帳を必ずお持ちください。

予防接種のスケジュールはこちら(外部リンク)



☎ 0438(38)6981

大人

●令和5年度「高齢者の肺炎球菌感染症予防接種」(3月31日まで)

HP 1765

まだ接種していない対象の方は、体調の良いときに早めに接種しましょう。

対象 令和5年度に満65・70・75・80・85・90・95・100歳になる対象者(過去に接種したことのある方は対象外)には、令和5年4月に通知をしています。

※予診票を失くした方は、健康推進課までお問い合わせください。

※令和6年度からは65歳の未接種者のみ助成の対

象となります。

場所 協力医療機関(要申し込み)

費用 5,400円(自己負担分)

☎ 0438(38)6981

●がん検診

HP 1086

受診忘れはありませんか?

申込締切 3月7日(木)

受診期限 3月31日(日)

※受診期限直前は医療機関が混み合います。早めの受診をご検討ください。

検診名	対象	申込方法
子宮頸がん検診	20歳以上の女性	①LoGoフォーム
乳がん検診	40～42・44・46・48歳になる女性	②電話 ③郵送

※郵送の場合は「個別検診」と明記のうえ、検診名(子宮頸がん、乳がん)・住所・氏名・生年月日・年度末時点の年齢・日中連絡の取れる電話番号を記入。

各がん検診の申し込みはこちら

子宮頸がん	乳がん

令和6年度のがん検診

日程や申し込み開始時期などは広報きさらづ4月号や市ホームページでお知らせします。

※集団検診の申込受付は5月以降に開始します。申込期間にご注意ください。

☎ 0438(23)8363

●健康測定会(参加費無料・予約不要)

らづBody(体組成)、骨ウェーブ(骨健康度)、血管年齢、ベジチェック(野菜摂取量)測定会を実施します。この機会に身体の状態を確認して、春の健康管理に役立ててみませんか?

日時 3月4日(月) 午前9時～10時45分

場所 朝日庁舎 健康推進課前

☎ 0438(23)8376



3月の自立生活体操(参加費無料)

健康で生き生きとした生活を応援する介護予防教室で、転倒防止のための体力づくりを行っています。

※畑沢公民館は参加者多数につき、参加人数を調整しています。生まれ月を確認し、参加してください。

A:1～6月生まれ B:7～12月生まれ

公民館	午前の部(午前9時30分～11時)	公民館	午後の部(午後1時30分～3時)
畑沢	10日(日)・24日(日)	畑沢	3日(日)
西清川	10日(日)・24日(日)	東清	10日(日)・17日(日)・24日(日)
鎌足	17日(日)	富来田	14日(木)・21日(木)・28日(木)
桜井	3日(日)・15日(金)	中央	1日(金)・8日(金)・15日(金)
富岡	5日(火)・19日(火)	岩根	3日(日)・17日(日)
波岡	5日(火)・12日(火)・19日(火)・26日(火)	清見台	14日(木)・28日(木)
岩根西	7日(木)・21日(木)	金田地域交流センター	19日(火)
文京	1日(金)・15日(金)		
中郷	8日(金)・22日(金)		
八幡台	1日(金)・8日(金)		

※状況により急きょ、中止となることや、人数を制限することがあります。

老人福祉センター(午後1時～2時30分) 9日(土)・23日(土)

対象 市内在住で65歳以上の方 ※申し込み不要。
※熱のある方、血圧が高い方などはご遠慮ください。

持ち物 飲み物(水など)・タオル・履き替え用の運動靴
※運動しやすい服装でご参加ください。

☎ 高齢者福祉課 HP 1361 ☎ 0438(23)2630

休日の当番医 夜間急病 診療所

県内の当番医が検索できます。 [ちば救急医療ネット](#) [検索](#) 内科/小児科/外科/耳鼻科/歯科
君津市 富津市 袖ヶ浦市

3/3 (日)	内・小 やまだこどもクリニック 内 金田クリニック重城 君・耳 君津寛衆堂医院	ほたる野3-23-6 金田東6-43-1 君津市南子安4-31-1	☎0438(30)5325 ☎0438(97)5611 ☎0439(52)8733
3/10 (日)	内・小 太田山クリニック 内・小 港南台どんぐりクリニック(小児科は16歳以上) 君・耳 鮎澤耳鼻咽喉科	太田3-2-2 港南台3-4-1 君津市中野4-15-14	☎0438(22)0321 ☎0438(30)0006 ☎0439(54)8721
3/17 (日)	内 上総記念病院 内・小 真舟外科内科クリニック 外 石井病院 耳 ほたる野クリニック	新田1-11-25 真舟2-4-16 新田1-5-31 ほたる野3-24-17	☎0438(22)7111 ☎0438(36)1101 ☎0438(22)2240 ☎0438(30)9560
3/20 (祝)	内・小 河木クリニック 内・小 天野医院	羽鳥野7-18-1 清川2-21-1	☎0438(38)3725 ☎0438(97)8211
3/24 (日)	内 はぎわら病院 内・小 山田医院 外 木更津東邦病院 耳 小関耳鼻咽喉科医院	木更津1-1-36 大和2-22-1 菅生725-1 太田4-16-5	☎0438(22)5111 ☎0438(25)3811 ☎0438(98)8111 ☎0438(25)1187
3/31 (日)	内・小 よこすか内科小児科・はるこレディースクリニック 内・小 ほたるのセントラル内科 袖・耳 さくま耳鼻咽喉科医院	金田東6-47-21 ほたる野3-30-3 袖ヶ浦市神納617-1	☎0438(40)5336 ☎0438(97)8855 ☎0438(60)2787
毎日(午後8時～11時)	内・小 夜間急病診療所	中央1-5-18	☎0438(25)6284

市公式LINE→「メニュー」→「防災・健康・子育て・施設マップ」→「健康」→「夜間急病診療所・休日の当番医」で確認できます。

今月の献血 救える命がある HP 1288

期日 3月25日(月) 時間 午前10時～11時30分 午後1時～4時 場所 イオンタウン木更津朝日(健診室)

☎ 0438(22)0131

☎ 0120)107662 防災行政無線で放送した防災情報を聞くことができます。

今月のメッセージ



毎月市民の皆さまへ市長が動画でメッセージをお伝えしています。
 ◀メッセージ動画はこちらから



発行/木更津市 市長公室 シティプロモーション課
 TEL:0438 (23) 7460 (直通) FAX:0438 (23) 9338 <https://www.city.kisarazu.lg.jp>
 〒292-8501 千葉県木更津市富士見1丁目2番1号 TEL:0438 (23) 7111 (代表)
 開庁時間 午前8時30分~午後5時15分(土・日曜日、祝日、振替、年末年始を除く)



「広報きさらづ」は、環境にやさしい植物油インキおよび古紙配合率60%の再生紙を使用しています。

潮干狩場オープン!

入場料金 大人：2,000円(2kgまで)
 小人：1,000円(1kgまで)

※小人料金は4歳以上小学生まで。
 ※規定量を超えた場合、1kg当たり1,000円加算。



詳しくはこちら

太田山公園 夜桜ライトアップ

本市のお花見スポットである太田山公園で、夜桜ライトアップを実施します。

日程 桜の開花状況による
 時間 午後5時30分~9時
 場所 太田山公園 桜の広場 周辺(太田2-16-2)

観光振興課
 ☎0438(23)8118

第45回 結果発表 木更津市民新春マラソン大会



市民元旦マラソン大会から、開催日・コースともにリニューアルした「市民新春マラソン大会」が1月20日(土)に開催され、461人のランナーが新春を駆け抜けました。

男子の部 優勝者	氏名(敬称略)	記録
小学1・2年(1.0km)	久田 知昂	04分10秒
小学3・4年(1.5km)	石川 大河	06分09秒
小学5・6年(1.5km)	鈴木 凱斗	05分20秒
一般A(3.0km)	森 真希	10分07秒
一般B(10.0km)	竹岡 大	32分33秒

女子の部 優勝者	氏名(敬称略)	記録
小学1・2年(1.0km)	鴫田 帆南	04分36秒
小学3・4年(1.5km)	芝崎 琉夏	06分19秒
小学5・6年(1.5km)	林 樹愛	06分11秒
一般A(3.0km)	渡辺 千代	11分20秒
一般B(10.0km)	Njunge Catherine	36分59秒

「ちばアクアラインマラソン2024」の市町村対抗戦に木更津市代表5名決定!

10.0kmの部上位者より、11月10日(日)に開催される「ちばアクアラインマラソン2024」の市町村対抗戦に木更津市代表として出場する5名が決定しました。

木更津市代表		
鎌田 裕樹	谷川 徹弥	石塚 尚志
中川 佳奈	福永 久美	

観 スポーツ振興課 HP 4451 ☎0438(23)5328

オープン日	場所	問い合わせ先
3月24日(日)	金田みたて海岸	金田漁業協同組合 ☎0438(41)0511
3月25日(月)	牛込海岸	新木更津市漁業協同組合 牛込支所 ☎0438(41)1341
3月30日(土)	木更津海岸	新木更津市漁業協同組合 本所 ☎0438(23)4545
4月6日(土)	久津間海岸	新木更津市漁業協同組合 ☎0438(41)2696
4月9日(火)	江川海岸	岩根支所 ☎0438(41)2234

観 木更津市観光案内所 HP 4440 ☎0438(22)7711

アソビバ・KIDSクラス

日時 4月から6月の毎週金曜日
 ①午後3時から3時50分のクラス ②午後4時から4時50分のクラス
 場所 O-ENCE SPORTS FIELDサッカー場(江川959-1)

内容 ①②のクラスともにサッカーボールなどを使って自由に遊びます。
 ①アソビバクラス 「やってみよう」を尊重し、好奇心と自制心の向上を図るクラス
 ②KIDSクラス さまざまなスポーツに繋がる運動能力や判断力、思考力の向上を図るクラス

対象 ①2歳~4歳 ②4歳~6歳 定員 各20人(先着順)
 参加費 9,900円(3カ月分。初回払い)
 ※途中申し込みも可(日割料金)。
 ※申込後の返金はできません。
 申込方法 申込フォームから申し込み。
 申込 観 O-ENCE SPORTS FIELD ☎080(3452)6244



申し込みはこちら

木更津市寄贈作品展『中尾 彬コレクション』開催 申込不要 観覧無料



日時 3月23日(土)・24日(日)
 および26日(火)~30日(土)
 午前9時~午後5時(最終日は午後8時)
 場所 中央公民館 第7会議室
 内容 本市PR大使で俳優の中尾 彬さんから寄贈された絵画などの美術作品38点の展示
 ※詳しくは市ホームページをご覧ください。

観 文化課 HP 8733 ☎0438(23)5309



ロボットにはできない、『人の手』の仕事。 CAD / 機械加工科

令和6年6月生募集中!! 訓練期間 令和6年6月3日(月)~令和6年11月28日(木)の6か月間

- ◎パソコンを使って図面を描いたり、3Dプリンタで作品を作ります。
 - ◎材料を削る工作機械の操作や、部品の加工まで学びます。
- 募集期間 令和6年3月4日(月)~令和6年4月19日(金)
 選考日 令和6年5月10日(金)
 費用 無料(ただし、テキスト代等は自己負担)

ポリテクセンター君津 訓練課 TEL.0439-57-6313
 〒299-1142 君津市坂田428 URL:<https://www3.jeed.go.jp/kimitsu/poly/index.html>



うちの子「結婚」しないのかしら?

独身のお子様の結婚相談承ります

まずはお気軽に仲人までご相談ください ☎043-312-3246

結婚相談所ムスベル
マル適マークCMS取得

賃貸物件専門店だから...安心 お部屋さがしなら

千葉県知事免許(5)第14102 (公社)全国宅地建物取引業保証協会員 公正取引協議会加盟事業者

有(三)共土地建物
 〒292-0043 木更津市東太田1-10-25
 ☎0438-98-5555
<https://www.sankyott.co.jp/>
 水曜日 定休

介護付有料 老人ホーム アビタシオン木更津一番館

ご見学受付中!(要予約) お気軽にお問い合わせください。

居室タイプ 20.50㎡
 ■要支援・要介護の場合 (非課税)
 前払金 0~600万円
 ※前払金0円の場合は敷金が必要。

三井アウトレットパーク木更津より700m

アビタシオン木更津一番館 専用ダイヤル い ろ う こ な の よ ☎0120-1165-74 受付時間 9:00~17:00(年中無休) Web資料請求 24時間受付中

アビタシオングループの有料老人ホーム 千葉県内全7施設ございます

【千葉県内】アビタシオン千葉/アビタシオン京成千葉中央/アビタシオン若葉
 【千葉県外】アビタシオン君津/アビタシオン白松/アビタシオン木更津一番館/アビタシオン鎌ヶ谷

●所在地/千葉県木更津市金田4-11-1●交通/JR袖ヶ浦駅北口よりバス乗車、中野バス停下車徒歩1分●介護保険の種類/千葉県指定介護保険特設施設(一般型特設施設)●千葉県指定介護保険特設施設(一般型特設施設)●土地・建物の権利形態/賃借●居室数/150室●居室タイプ/20.50㎡●居室区分/全室個室●介護に係る職員体制/2.5:1以上●事業主体/運営管理会社/芙蓉商事株式会社●居住の権利形態/利用権方式●利用料の支払い方式/選択方式(一部前払い・一部月払い方式、月払い方式)●入居時の条件/満60歳以上(自立・要支援・要介護)