

計画位置図





官民連携による
未来を見据えた庁舎

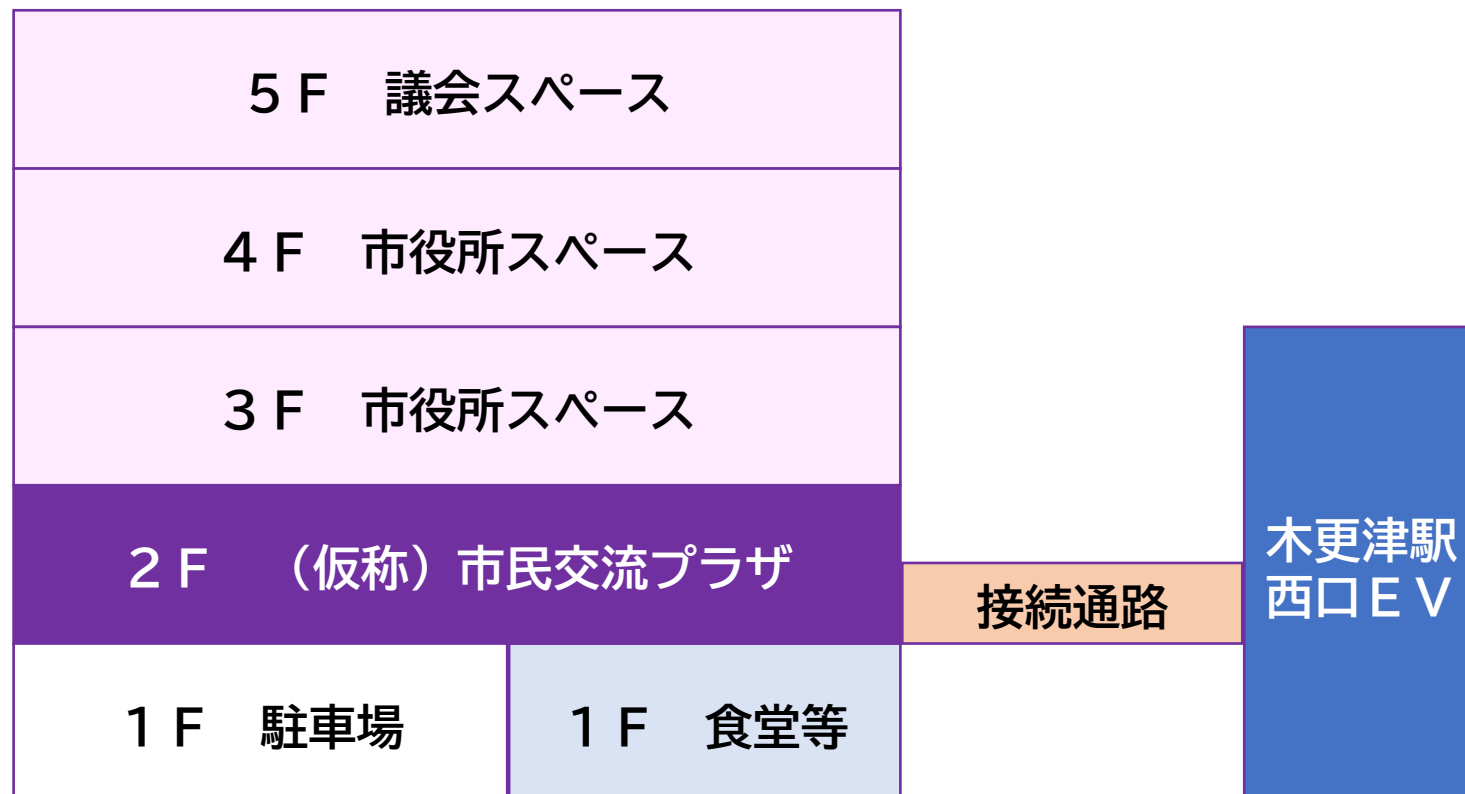
市民に親しまれる
開かれた庁舎

人・都市の活性化

安心・安全な暮らし
を支える庁舎

人や環境に
優しい庁舎

建 物	庁舎棟：鉄骨造5階 延床面積：約7,900㎡
整備手法	自前建設 (市が建物の建設費に係る資金を調達し、設計、施工を 発注する手法)
駐車場計画	平面駐車場（施設の敷地内）：30台程度 平面駐車場（成就寺駐車場）：69台程度 ※公用車は20台分を成就時駐車場に配置予定
複合機能	市議会スペース、市役所、（仮称）市民交流プラザ、 食堂又は物販施設等



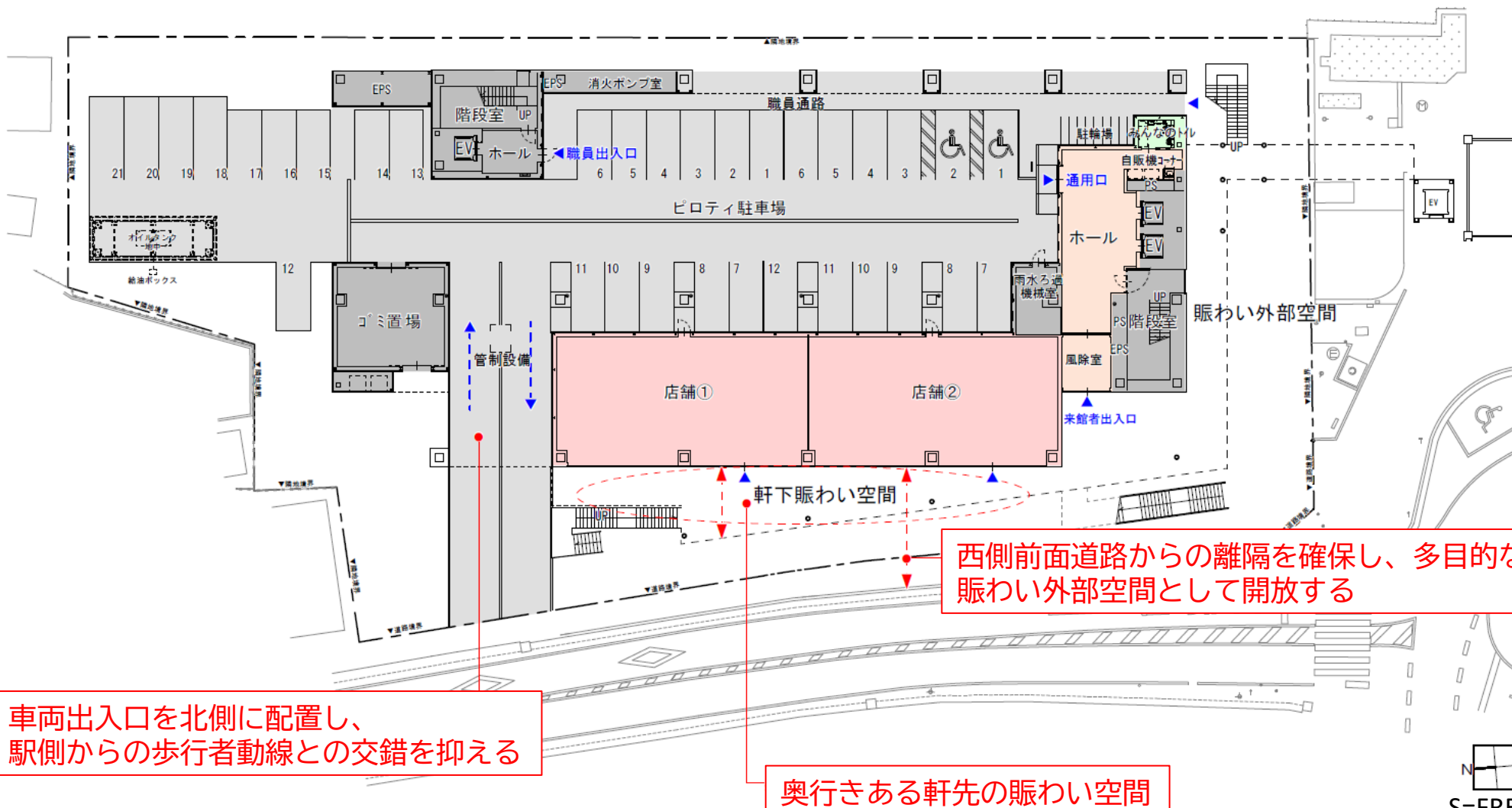
平面駐車場

外観イメージ



※パースはイメージであり、今後変更となる可能性が有ります。

1階平面図



車両出入口を北側に配置し、
駅側からの歩行者動線との交錯を抑える

西側前面道路からの離隔を確保し、多目的な
賑わい外部空間として開放する

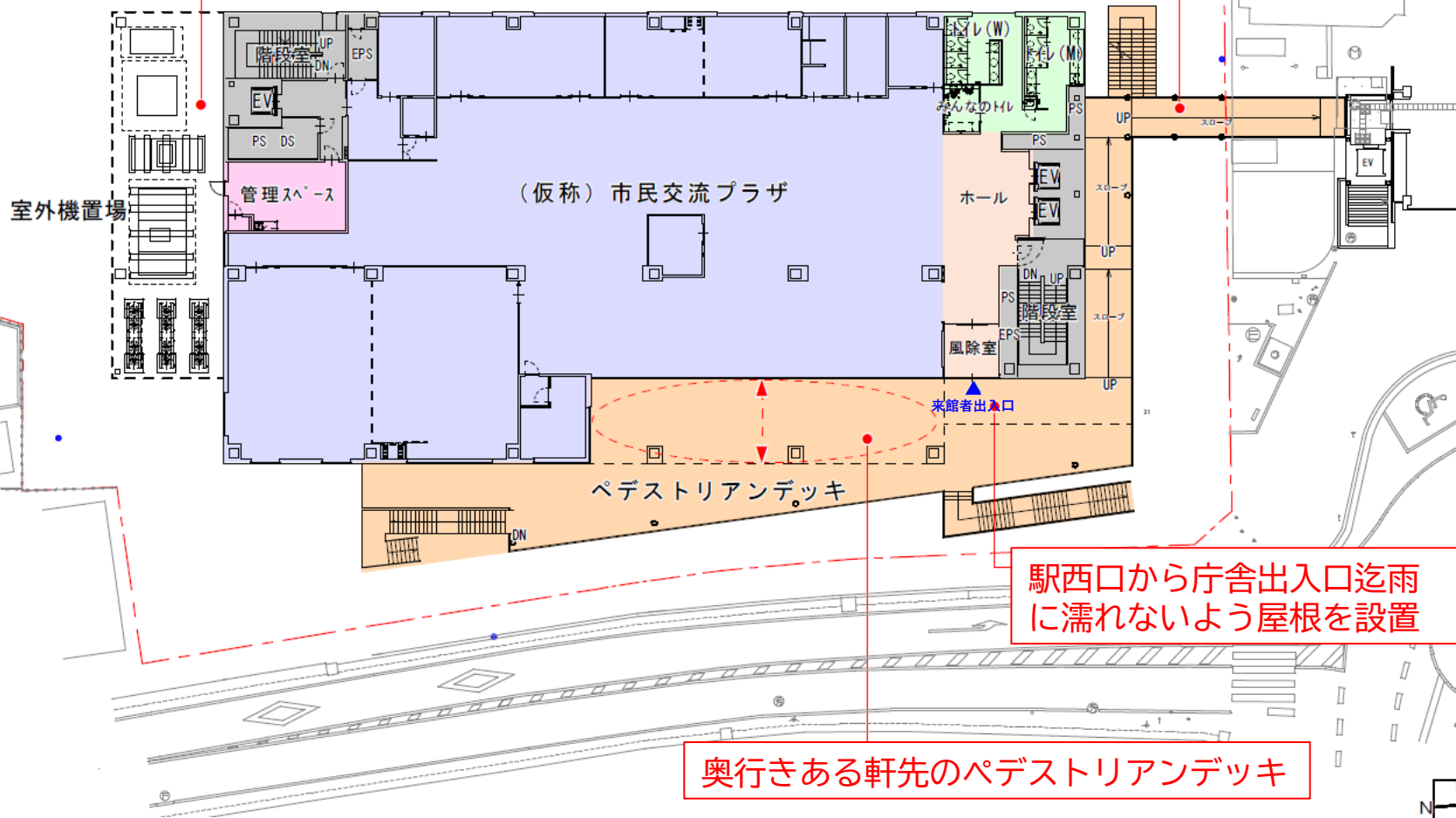
奥行きある軒先の賑わい空間



2階平面図

災害リスクに対応した機械置場を配置

木更津駅から直接利用できる
連絡通路を設置

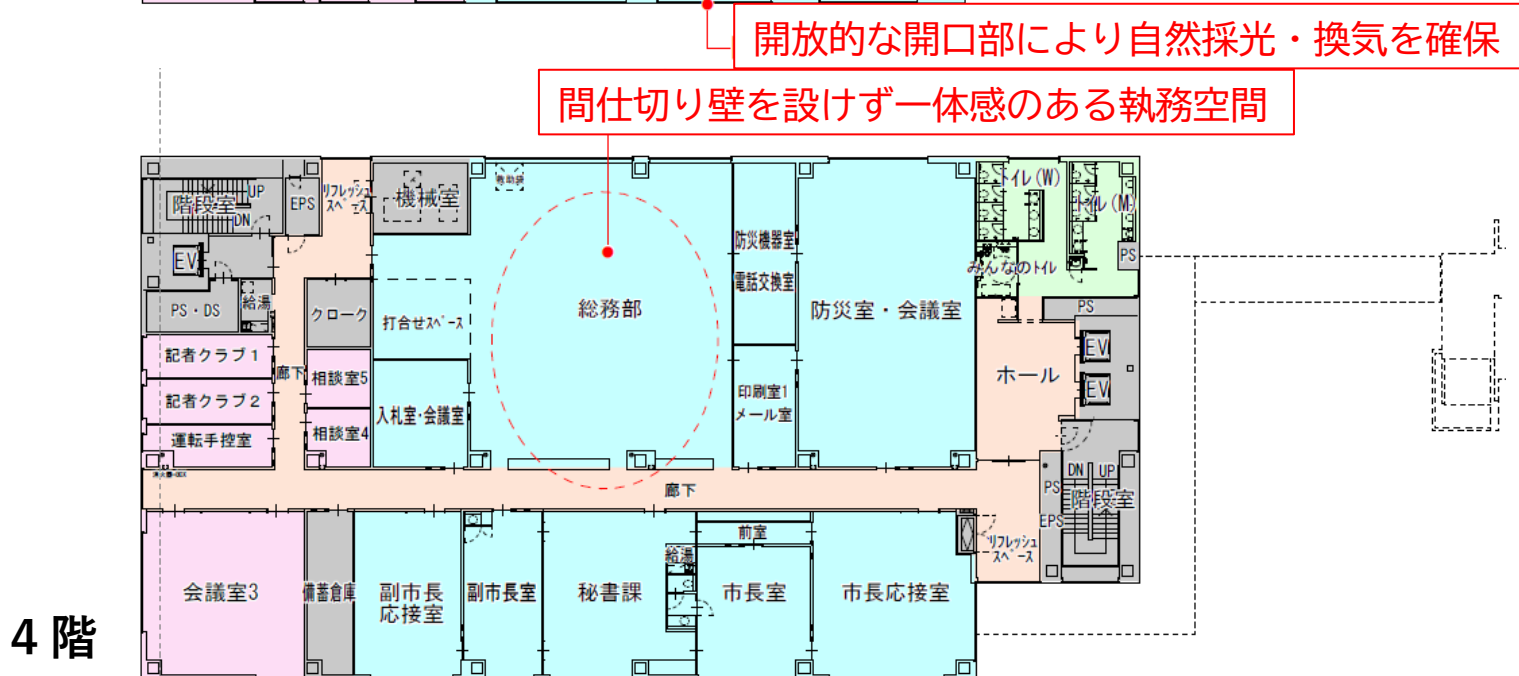
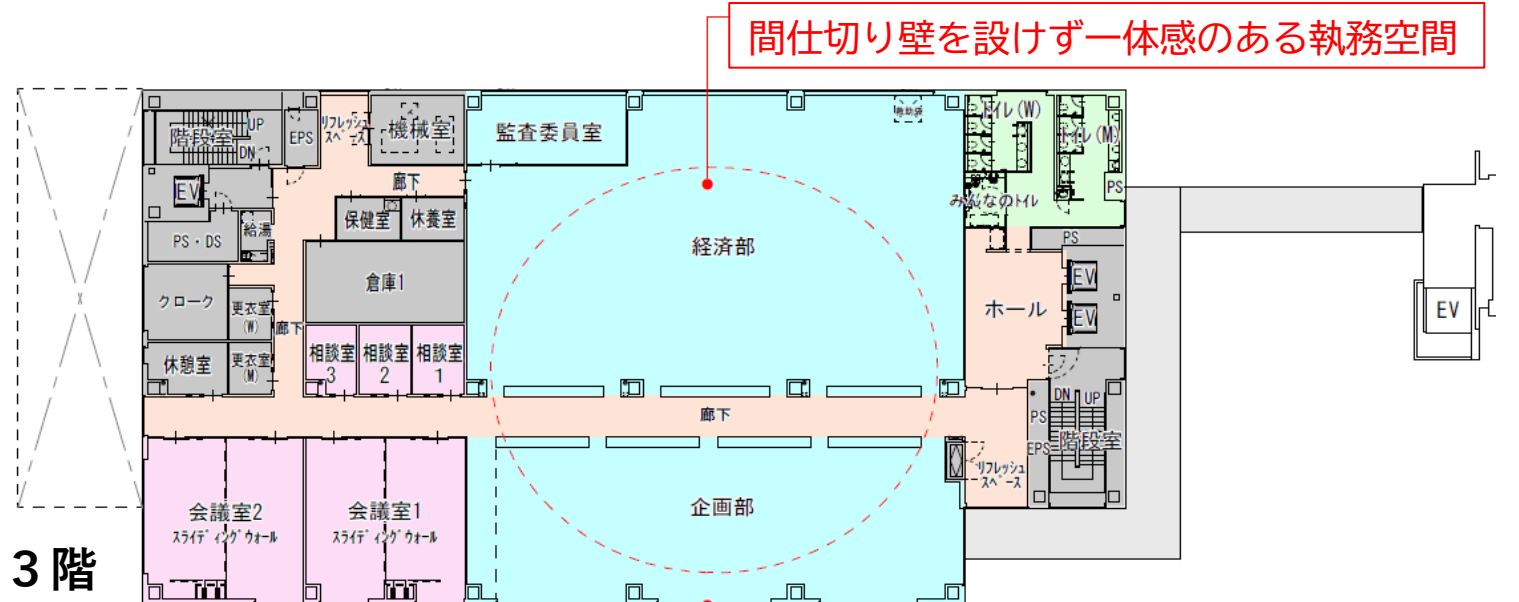


駅西口から庁舎出入口迄雨
に濡れないよう屋根を設置

奥行きある軒先のペDESTリアンデッキ



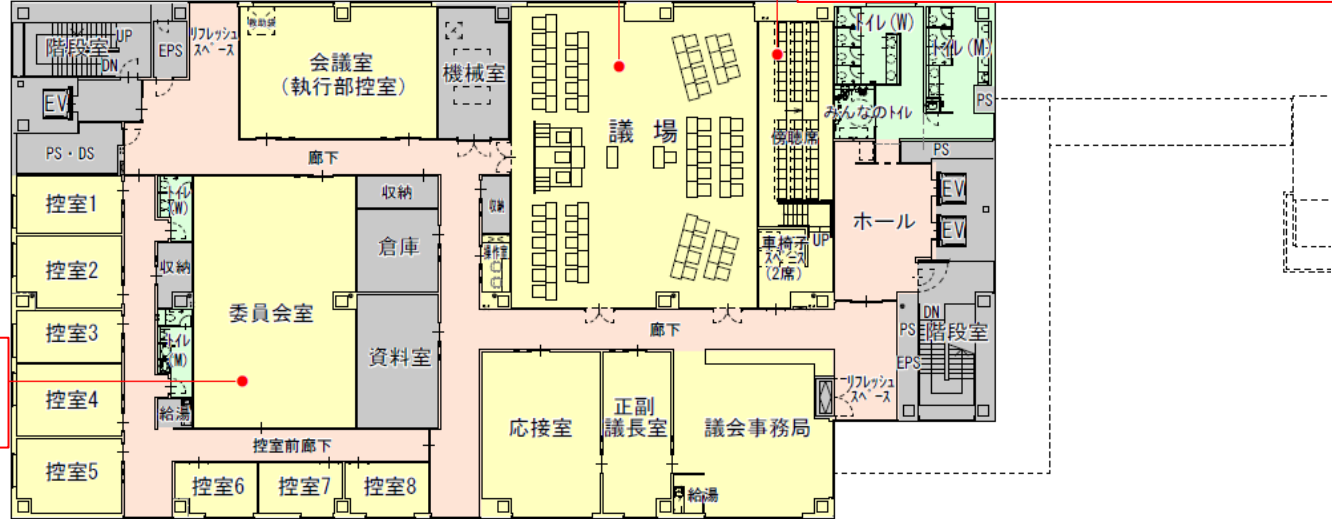
3階・4階平面図



5階・屋上階平面図

多目的利用を考慮した可動式什器の設置

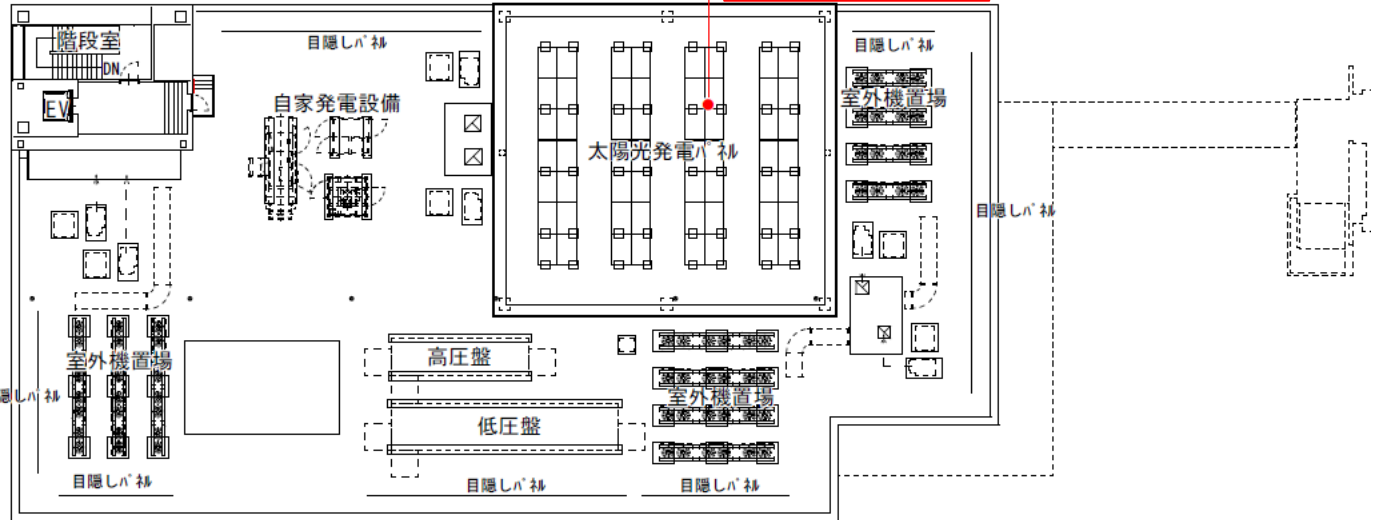
議場内を見渡せる傍聴席の配置



ハイサイド開口によって
自然採光・換気を確保

5階

太陽光パネル



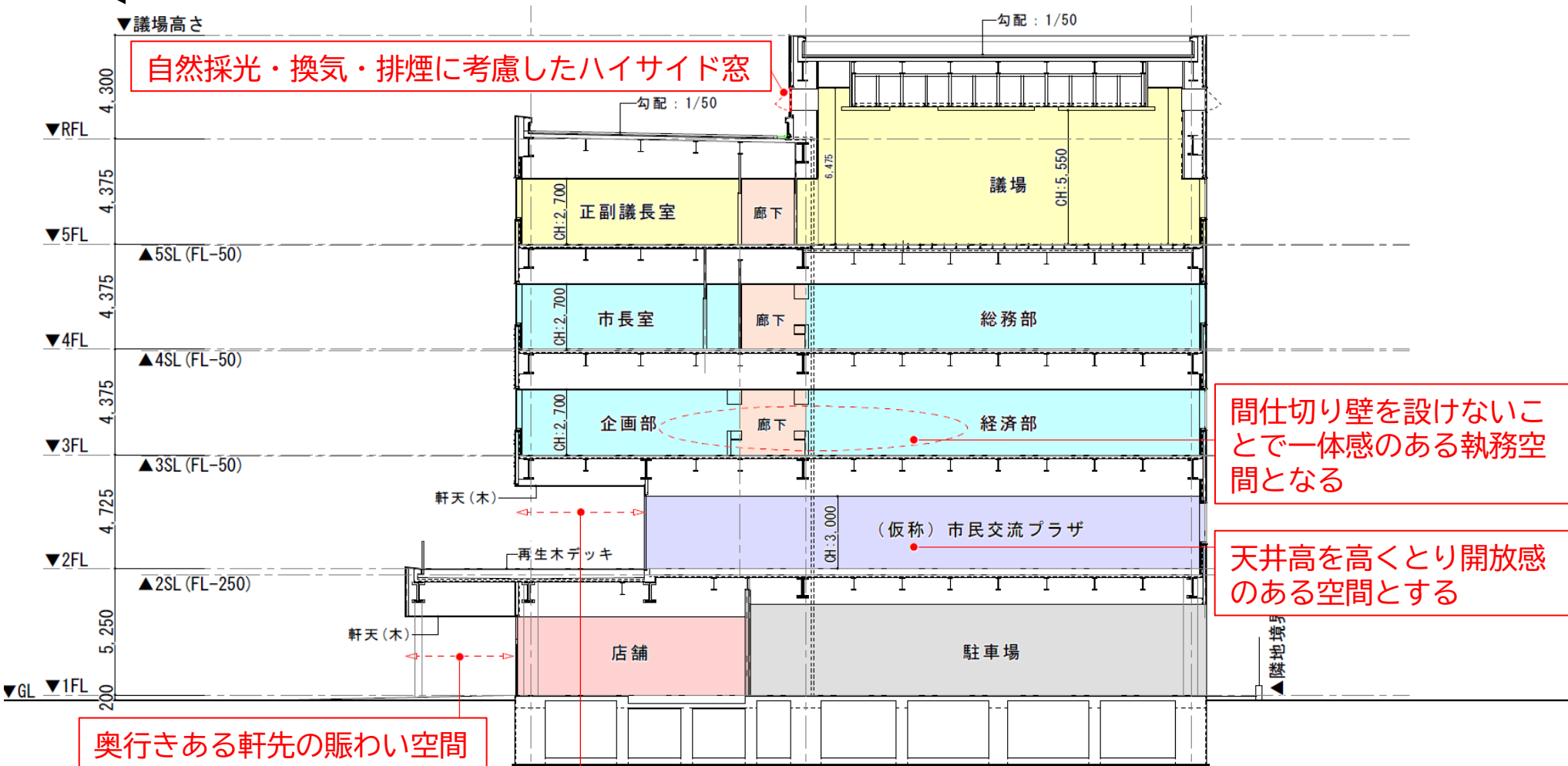
屋上階



断面図

海側 (西側)

JR側 (東側)



奥行きある軒先の賑わい空間

奥行きある軒先のペDESTリアンデッキ

間仕切り壁を設けないことで一体感のある執務空間となる

天井高を高くとり開放感のある空間とする

S=FREE