

(仮称)木更津市民交流プラザ整備事業の 進捗状況について

市民協働部 市民活動支援課

(1) 目的	市民活動支援センター「きさらづみらいラボ」と、中央公民館自習ワークスペースを複合化し、市民が憩い、集えるような機能を持たせることで、利便性の向上、賑わいの創出及び中心市街地の活性化を図るため、（仮称）木更津市民交流プラザを設置する。
(2) 規模	約1, 200㎡
(3) 休館日	年末年始（12月29日から翌年の1月3日までの日）
(4) 開館時間	午前8時30分～午後9時00分
(5) 機能	①市民活動支援カウンター、②情報発信スペース、 ③交流・閲覧図書スペース ^{※1} 、④スタディ＆ワークスペース ^{※2} 、 ⑤多目的室（4部屋）、⑥カフェ、⑦スタジオ

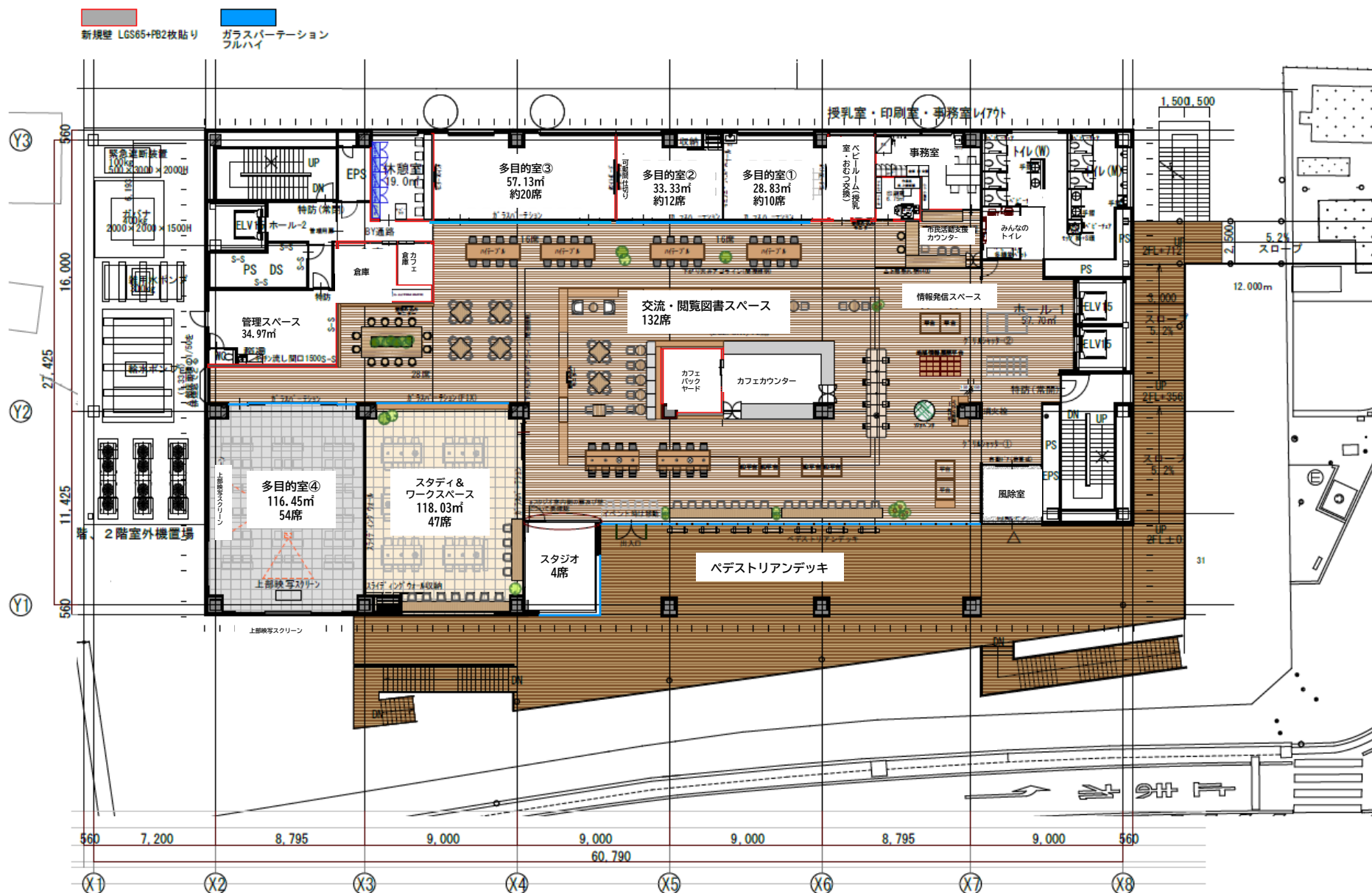
※1 オープンな空間で勉強や読書、打ち合わせができるスペース

※2 仕事や勉強等集中したい人向けの無音スペース

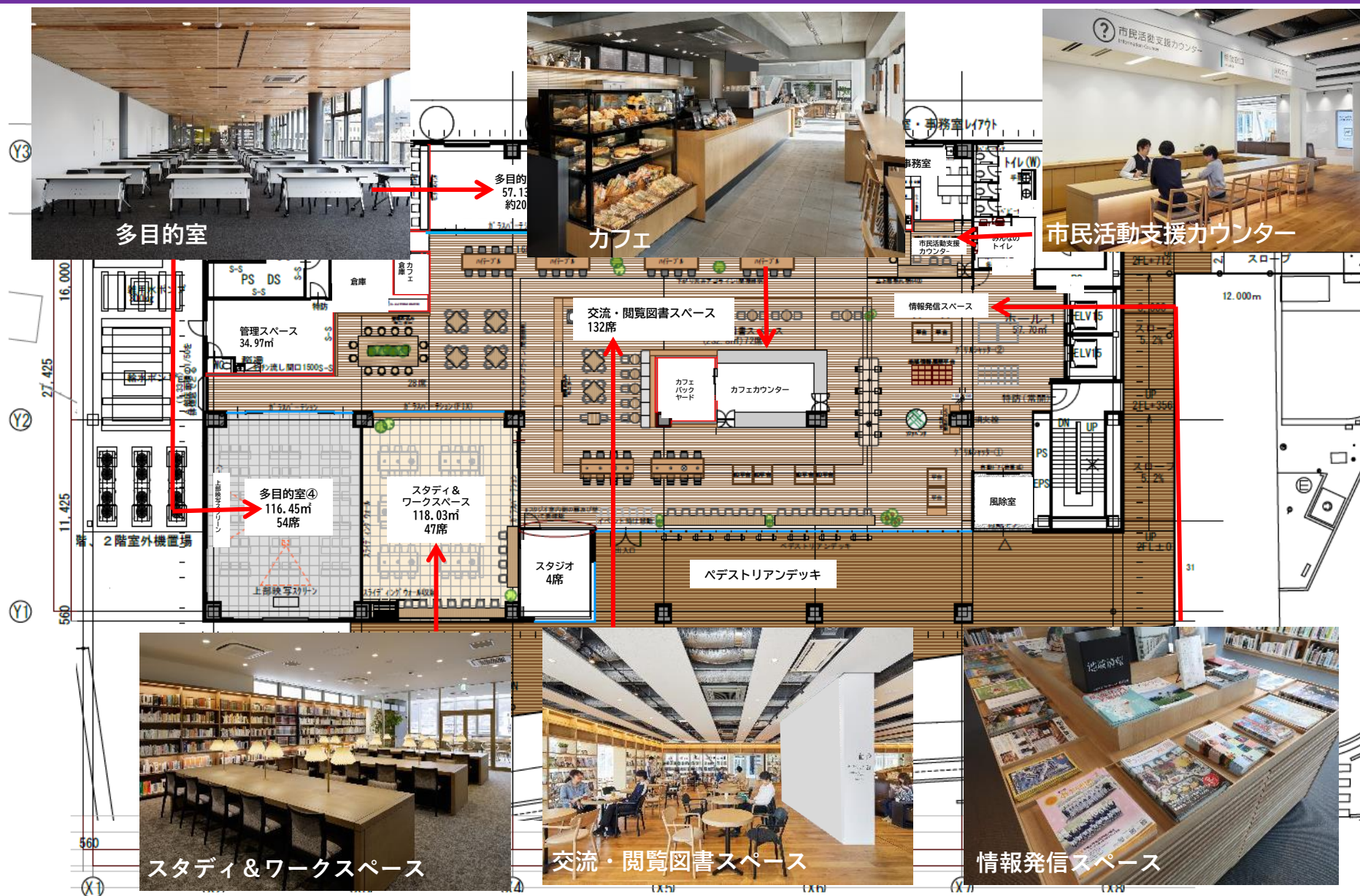


※パースはイメージであり、今後変更となる可能性が有ります。

レイアウト図（平面図）



レイアウト図（イメージ画像付き）



※画像はイメージであり、実際に配置する家具とは異なります。



※パースはイメージであり、今後変更となる可能性が有ります。

空間デザイン提案業務委託の開始

- ・ 令和7年12月までに完了

