

| | | |
|---|-----------|----------|
| ☐ | 電話端子盤 | |
| ⊙ | 電話用平線ケーブル | |
| ⊗ | 壁付情報ケーブル | |
| □ | 配線用ケーブル | 別途通信会社工事 |

特記なき配線は以下による

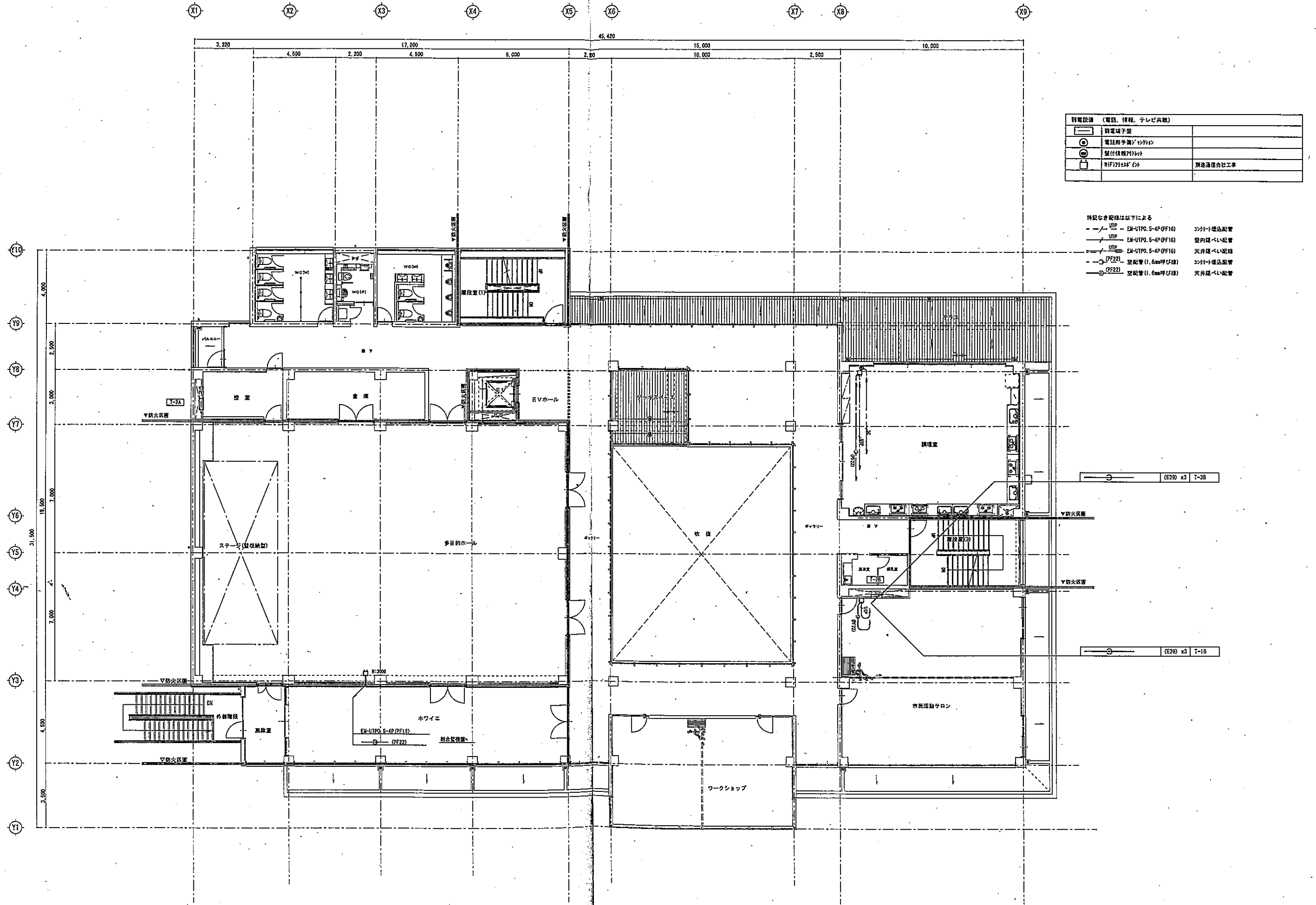
- UTP EM-UTP, 5-4P (PF16) 20P-1埋込配管
- UTP EM-UTP, 5-4P (PF16) 壁内隠ぺい配管
- UTP EM-UTP, 5-4P (PF16) 天井隠ぺい配管
- PZ22 空配管 (1.5mm呼び線) 20P-1埋込配管
- PZ22 空配管 (1.5mm呼び線) 天井隠ぺい配管

(E30) x3 T-28

HH4 (通信)
600x600x900H

FP50 x3
通信用ケーブル

1. 面状区画となる2・3階の床、壁穴区画部の壁を透過する配線は全て防火区画貫通処理を行うこと。
 ※ 防火区画を貫通する配線管等：建築基準法施行令 112条15項に基づき防火区画のすき間に30mm等の不燃材料を充填し、令120条の2の5 1項七号のイ又はハに基づく構造とする。



| 符号説明 (電話、情報、テレビ共済) | |
|--------------------|----------------|
| | 新電線字架 |
| | 電話用字架(フック付) |
| | 兼付情報用字架 |
| | RIF172134F (付) |
| | 別添通信会社工事 |

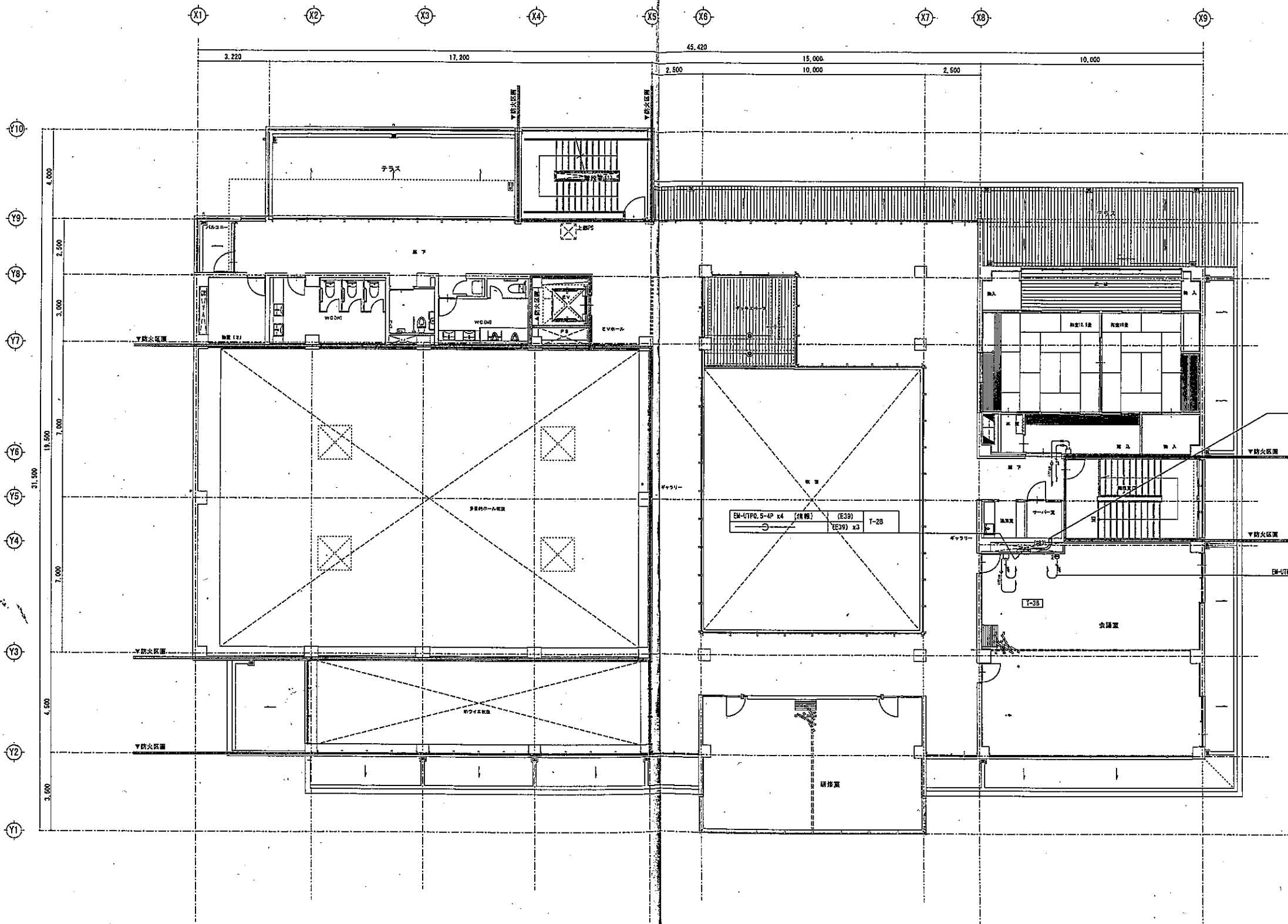
特記なき配線は以下による

- UTP EM-UTP0.5-4P (PF16) コンソール周辺配線
- UTP EM-UTP0.5-4P (PF16) 壁内隠ぺい配線
- UTP EM-UTP0.5-4P (PF16) 天井隠ぺい配線
- (PF22) 空配管 (1.6m呼び線) コンソール周辺配線
- (PF22) 空配管 (1.6m呼び線) 天井隠ぺい配線

(E19) x3 T-35

(E19) x3 T-15

1. 消火区画となる2・3階の床、壁穴区画部の壁を通過する距離は全て
 防火区画基準処理を行うこと。
 ※ 防火区画を貫通する配線管等：建築基準法施行令 112条15項に並び
 防火区画のすき間に耐火等の不燃材料を充填し、令129条の2の5
 1項七号のイ又はハに基づく構造とする。



1. 防火区画となる2・3階の床、壁穴区画の壁を通過する配線は全て防火区画貫通処理を行うこと。
 ※ 防火区画を貫通する配電管等：防火基準法施行令 112条15項に基づき防火区画のすき間に耐火等の不燃材料を充填し、令129条の2の5(1)項七号のイ又はハに基づく構造とする。