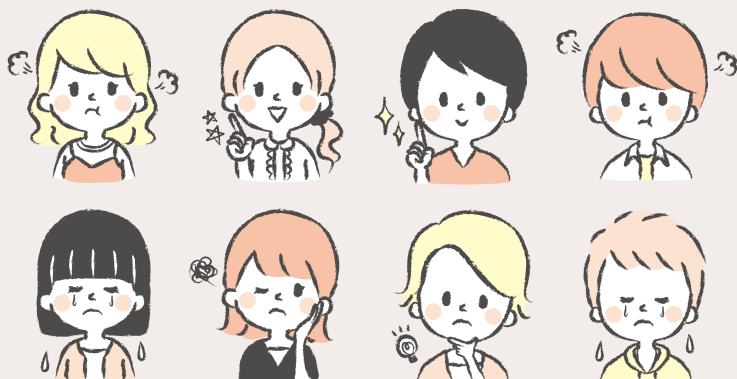


# ふつうってなに？

みんな 当たり前のように  
「ふつう」って言葉を使うけど  
それって人によってちがうよね

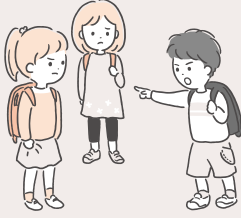


ひとりひとりちがうって  
頭では分かっているつもりでも  
不安になることもあるよね

そんなとき どうしたらいいの？

ウラ面も見てね

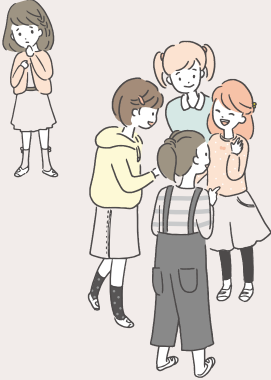
## たとえば



おかしいって言われたり、



かげでからかわれたり、



仲間はずれにされたりして



ひどく落ち込む日も  
あるかもしれないけど

# 君はおかしくなんかいないよ！

いつか分かってもらえる時が来ると思うけど  
どうしてもつらい時は勇気を出して相談してみてね

QRをスマホのカメラで読み込むとLINEに移動するよ！  
友だち追加して相談してね！

LINEだけじゃなくて電話で相談することもできるよ！  
子どもの人権110番（法務省）

0120-007-110（通話無料）平日 8:30～17:15



問い合わせ先 水更津市地域共生推進課 0438-38-3089