

# 保存版 令和6年度

# がん検診のお知らせ

がんは2人に1人になる時代です。あなたとあなたの大切な人のために、早期発見に効果的ながん検診を受けてみませんか？

検診名	結核・肺がん検診	胃がん検診	大腸がん検診	乳がん検診 (女性のみ)	レディースがん検診 (女性のみ) 乳がん検診+子宮頸がん検診	子宮頸がん検診 (女性のみ)	口腔がん検診		
検診種別	集団	集団	集団	個別	集団	個別	集団		
自己負担金 (70歳以上無料)	100円	900円	300円	1,600円	・エコー 900円 ・マンモグラフィ 800円	・エコー 1,600円 ・マンモグラフィ 1,500円	1,300円 〔体部検診ありの場合〕 2,600円	700円	無料
20~29歳	—	—	—	—	—	○	○	年齢制限なし	
30~39歳	—	—	—	—	○ エコー	○ エコー	○		
40~49歳	○	○	○	○ マンモグラフィ (40~42・44・46・48歳)	○ エコー (43・45・47・49歳)	○ エコー (43・45・47・49歳)	○		
50歳以上	○	○	○	—	○ マンモグラフィ	○ マンモグラフィ	○		
検査内容 (全てに問診あり)	胸部X線	胃部X線 (バリウム)	便潜血反応	マンモグラフィ(X線) 2方向	エコー(超音波) または マンモグラフィ(X線) 1方向	子宮頸がん検診、 乳がん検診欄参照	細胞診・視診	歯科医師 による 視診・触診	
備考	必要時、 喀痰検査の案内		肺がん検診時に 提出可能		レディースがん検診 でも受診可	乳・子宮頸がん検診いずれか 片方のみ受診は不可	医師の判断により 体部検診実施	体部検診なし	
申込方法	①オンライン申請(LoGoフォーム) / ②はがき等による郵送 / ③電話(子宮頸がん・乳がん検診の個別のみ)								
申込受付	【オンライン】 5月8日(水)開始  【郵送】 5月15日(水)~ 5月29日(水)	※容器配布期間 6月3日(月) ~12月2日(月) 結核・肺がん検診 の予約者は申し 込み不要。	6月3日(月) ~3月6日(水)  【昭和58年4月2日~ 昭和59年4月1日生の方】 無料クーポン券を6月下旬 頃に郵送するため、申し込み 不要。	【オンライン】 7月17日(水)開始  【郵送】 7月24日(水) ~8月7日(水)	【オンライン】 5月22日(水)開始  【郵送】 5月29日(水) ~6月7日(金)	4月1日(月) ~3月6日(水)  【平成15年4月2日~ 平成16年4月18日生の方】 無料クーポン券を6月 下旬頃に郵送するため、 申し込み不要。	【オンライン】 7月17日(水)開始  【郵送】 7月24日(水) ~8月7日(水)	広報きさらび 8月号 または 8月以降に 市ホームページ 掲載予定	

## がん検診の受け方

★市のがん検診に関する注意事項  
(必ずお読みください)

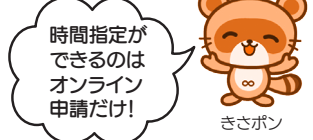
- 木更津市民が対象です。ただし、以下に該当する方は受診できません。  
①令和6年4月1日~令和7年3月31日に勤務先や人間ドック等で当該検査を受診する方  
②過去のがん検診で「要精密検査」となったが、医療機関を受診していない方  
③検診部位について「経過観察中」の方は、市の検診を申し込む前に、主治医へご相談ください。
- 各がん検診の受診は、集団・個別に関わらず、1年に1回(令和6年4月1日~令和7年3月31日の期間内)です。重複受診した場合、検診費用を全額ご負担いただきます。

## 1 がん検診の申し込みをする

集団検診の日程等は裏面にあります

### ① オンライン申請(LoGoフォーム) 集団 個別

- ★予約の空いている日時を選ぶ! 集団
  - ★予約のキャンセル・変更が自分でできる! 集団
  - ※メールアドレス登録者のみ
- 下記の二次元コード、市のホームページからLoGoフォームにアクセスする。
  - 希望する日時を選択する。 集団
  - 生年月日、氏名、住所などの必要事項を入力し、送信する。
  - 返信メールを確認する。  
※メールアドレス登録者のみ  
(キャンセルは返信メールからできます)



### ② はがき等による郵送 集団 個別

★郵送申し込みの方に、予約枠を一定数確保しています。

※窓口への直接持込みは不可

【はがき等への記入内容】

- がん検診申し込み
- 例: 乳がん検診申し込み(エコー)
- 住所
- 氏名・ふりがな
- 生年月日
- 日中連絡の取れる電話番号
- 希望日 第1希望 ○月○日
- (集団検診のみ) 第2希望 ○月○日
- 第3希望 ○月○日

＜送付先＞ ※郵送料自己負担  
〒292-8501  
木更津市朝日 3-10-19  
木更津市役所健康推進課  
がん検診担当

注意  
○申込書は1検診につき1枚  
○他の人と同日を希望する場合、申込書は一つの封筒で送付する  
○希望日を多く記入する  
※時間帯の指定はできません

### ③ 電話 個別

子宮頸がん検診・乳がん検診の個別検診のみ、電話での申し込みを受け付けています。

☎0438  
23-8363  
(平日 8:30 ~ 17:15)



### 各検診の詳細・LoGoフォーム

#### 集団検診



★二次元コードの読み取りができない方  
市ホームページ (<https://www.city.kisarazu.lg.jp>) の「ページ番号で探す」に[1086]を入力し、「令和6年度がん検診のご案内」から各検診の詳細ページをご確認ください。

#### 個別検診

【子宮頸がん検診】  
受診期間  
4月1日(月)  
~3月31日(月) 子宮頸がん検診

【乳がん検診】  
受診期間  
7月1日(月)  
~3月31日(月) 乳がん検診

#### ★個別検診の対象年齢について

子宮がん検診	20歳以上	平成17年3月31日以前生まれ
乳がん検診	40~42歳	昭和57年4月1日~昭和60年3月31日
マンモグラフィ	44歳	昭和55年4月1日~昭和56年3月31日
2方向撮影	46歳	昭和53年4月1日~昭和54年3月31日
	48歳	昭和51年4月1日~昭和52年3月31日

#### 自己負担金の免除について

以下の方は事前の手続きで検診の自己負担金が無料になります。

- 生活保護世帯に属する方  
→保護受給証明書の発行手続きをし、検診当日に提出(発行窓口: 生活支援課)
  - 市民税非課税世帯に属する方(世帯員全員)  
→検診の2週間前までに以下のいずれかで申請  
・オンライン申請(LoGoフォーム)  
・健康推進課窓口で申請(要本人確認)
- ※令和6年1月1日以降に木更津市へ転入した方は申請前にご確認ください。

自己負担金免除申請

## 2 受診票などが届く

オンライン申請者: 検診日の約1週間前  
郵送申請者: 決定した検診日の約2~3週間前  
個別検診申請者: 申し込みから約10日後

## 3 検診を受ける

## 4 検診結果が届く

## 5 精密検査となった場合は必ず受診する



# 集団検診のご案内

## 注意事項

- ★自力での階段昇降、立位の保持、撮影台の手すりを自分で掴めない方は受診できません。
- ★検診車の中にお子様は一緒に入れません。
- ★【肺がん・胃がん・乳がん（マンモグラフィ）検診】インスリンポンプや持続グルコース測定器を装着したままの方は検査を受けられません。

がん検診の種類によって申込期間が異なります。



市ホームページでも各がん検診の詳細を確認できます！

年齢	年齢早見表	対象期間
20～29歳		平成7年4月1日～平成17年3月31日
30～39歳		昭和60年4月1日～平成7年3月31日
40歳以上		昭和60年3月31日以前生まれ
43歳		昭和56年4月1日～昭和57年3月31日
45歳		昭和54年4月1日～昭和55年3月31日
47歳		昭和52年4月1日～昭和53年3月31日
49歳		昭和50年4月1日～昭和51年3月31日
50歳以上		昭和50年3月31日以前生まれ

## 結核・肺がん検診（胸部X線）

日程	会場
6月	10日(月) 清見台公民館
	11日(火) 岩根西公民館
	17日(月) 畑沢公民館
7月	10日(水) (午前) 富来田公民館 (午後) 東清公民館
	18日(木) 波岡公民館
8月	5日(月) 八幡台公民館
	30日(金) 市役所朝日庁舎 別棟「健診室」
9月	7日(土) 市役所朝日庁舎 別棟「健診室」
10月	4日(金) 市役所朝日庁舎 別棟「健診室」
11月	11日(月) 市役所朝日庁舎 別棟「健診室」

全日程で大腸がん検診（回収）と同時実施！

- ★市の検診対象外の方
  - 血の混じった痰が出る方
  - 胸部に医療器具を装着している方
  - 妊娠中またはその可能性のある方



### 国民健康保険加入者の方

左記の日程以外にも、特定健康診査（集団検診）と同時に受診できる日程があります。詳しくは5月末頃に保険年金課から郵送される案内をご覧ください。

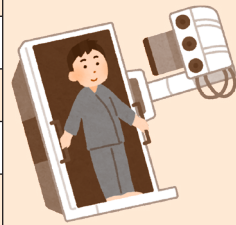
## 胃がん検診（胃部X線）

※午前中のみ実施

日程	会場
6月	24日(月) 清見台公民館
	26日(水) 岩根西公民館
	27日(木) 桜井公民館
7月	8日(月) 畑沢公民館
	16日(火) 富来田公民館
	19日(金) 波岡公民館
	22日(月) 八幡台公民館
8月	29日(月) 清見台公民館
	6日(火) 市役所朝日庁舎 別棟「健診室」
9月	31日(土) 市役所朝日庁舎 別棟「健診室」
	13日(金) 市役所朝日庁舎 別棟「健診室」
10月	21日(月) 市役所朝日庁舎 別棟「健診室」
	1日(金) 市役所朝日庁舎 別棟「健診室」
11月	2日(土) 市役所朝日庁舎 別棟「健診室」
	12日(火) 市役所朝日庁舎 別棟「健診室」
	17日(日) 市役所朝日庁舎 別棟「健診室」
	22日(金) 市役所朝日庁舎 別棟「健診室」
	22日(金) 市役所朝日庁舎 別棟「健診室」

バリウム検査です！

- ★市の検診対象外の方
  - バリウム製剤にアレルギーのある方
  - 2か月以内に大腸ポリープを切除した方
  - 腸閉塞、腸捻転の既往がある方
  - 便秘症で3日以上排便が無い方
  - 水分制限を受けている方（腎臓病・心臓病など）
  - 飲食物が飲み込みにくく、むせやすい方
  - 過去にバリウムを誤嚥した方
  - 妊娠中またはその可能性のある方
  - 体重120kg以上の方（撮影機器の安全構造上）
  - 1年以内に、
    - (1)憩室炎と診断され、治療を受けたことがある方
    - (2)てんかん発作のあった方
    - (3)整形外科の手術をした方
  - ※(4)開腹・腹腔鏡下・開胸（乳がん含む）・内視鏡下・心臓カテーテル・頭部の手術等をした方
  - ※(5)心疾患（狭心症・心筋梗塞）や脳血管疾患（脳梗塞等）を発症したことがある方
- ★主治医の許可が必要な方
  - ・潰瘍性大腸炎、クローン病等の治療中の方
  - ・ペースメーカー、植え込み型除細動器使用の方
  - ・※(4)、※(5)に該当する方で、1年経過後も通院中の方



## 大腸がん検診（便潜血反応検査）

- ① 事前に採便容器を受け取る ② 回収日に問診&容器提出！

### 容器配付期間

6月3日(月)～12月2日(月)

### 容器配付場所

- ・各がん検診会場
- ・健康推進課窓口

※結核・肺がん検診の予約者には受診票と一緒に送付します。

### 日程・容器回収会場

結核・肺がん検診と同時実施の場合

結核・肺がん検診の「日程・会場」を確認

大腸がん検診のみ場合

採便容器に同封の日程表や、市ホームページで確認

★痔やポリープ、排便時に出血がある方は検査が不正確になるおそれがあるため、医療機関で受診してください。

## レディースがん検診

### （乳がん検診+子宮頸がん検診）

必ずセットで受診！

※対象年齢は左上の年齢早見表を参照

【30～39・43・45・47・49歳の方】

【50歳以上の方】

日程	会場
7月	2日(火) 市役所朝日庁舎 別棟「健診室」
	11日(木) 市役所朝日庁舎 別棟「健診室」
	26日(金) 市役所朝日庁舎 別棟「健診室」
	30日(火) 市役所朝日庁舎 別棟「健診室」
9月	9日(月) 市役所朝日庁舎 別棟「健診室」

日程	会場
7月	2日(火) 市役所朝日庁舎 別棟「健診室」
	11日(木) 市役所朝日庁舎 別棟「健診室」
	26日(金) 市役所朝日庁舎 別棟「健診室」
	30日(火) 市役所朝日庁舎 別棟「健診室」

- ★生理不順等でどちらか一方のみの受診になる可能性のある方は、乳がん検診と子宮頸がん検診をそれぞれ受診してください。
- ★体部検診は実施しません。また、子宮全摘出等で頸部のない方は検診対象外です。

## 口腔がん検診

日程	会場
9月	19日(木) 市役所朝日庁舎 別棟「健診室」

★申込方法等の詳細は「広報きさらづ8月号」または8月1日以降の市ホームページでご確認ください。

## 乳がん検診

※対象年齢は左上の年齢早見表を参照

【30～39・43・45・47・49歳の方】

【50歳以上の方】

日程	会場
10月	11日(金) 市役所朝日庁舎 別棟「健診室」
	15日(火) 市役所朝日庁舎 別棟「健診室」
	20日(日) 市役所朝日庁舎 別棟「健診室」
11月	9日(土) 市役所朝日庁舎 別棟「健診室」
	15日(金) 市役所朝日庁舎 別棟「健診室」
	19日(火) 市役所朝日庁舎 別棟「健診室」
	30日(土) 市役所朝日庁舎 別棟「健診室」

- ★市の検診対象外の方
  - 胸部にペースメーカー、シャント、ポート等の医療器具を装着・挿入している方
  - 肺や心臓、肋骨の手術を1年以内に受けた方
  - 豊胸手術（シリコン等）を受けた方
    - ※除去後1年以内を含む
  - <エコー対象者>
    - 体重135kg以上の方（診察台の安全構造上）

★妊娠中の方は、エコーのみ、安定期かつ妊娠経過が順調で、10分程度仰向けの体勢を保持することが可能であれば受診可。

日程	会場
9月	2日(月) 畑沢公民館
	4日(水) 波岡公民館
	10日(火) 八幡台公民館
	18日(水) 桜井公民館
	19日(木) 富来田公民館
10月	20日(金) 岩根西公民館
	7日(月) 清見台公民館
11月	11日(金) 市役所朝日庁舎 別棟「健診室」
	15日(火) 市役所朝日庁舎 別棟「健診室」
	20日(日) 市役所朝日庁舎 別棟「健診室」
	9日(土) 市役所朝日庁舎 別棟「健診室」
11月	15日(金) 市役所朝日庁舎 別棟「健診室」
	19日(火) 市役所朝日庁舎 別棟「健診室」
30日(土) 市役所朝日庁舎 別棟「健診室」	



## 子宮頸がん検診

日程	会場
9月	9日(月) 市役所朝日庁舎 別棟「健診室」
10月	25日(金) 市役所朝日庁舎 別棟「健診室」

- ★市の検診対象外の方
  - 子宮全摘出等で頸部のない方
- ★以下の方は、個別検診を検討ください。（集団検診は対象外です。）
  - ・性経験のない方
  - ・妊娠中またはその可能性のある方
  - ・体部検診を希望する方
- ★生理中の受診はなるべく避けてください。

