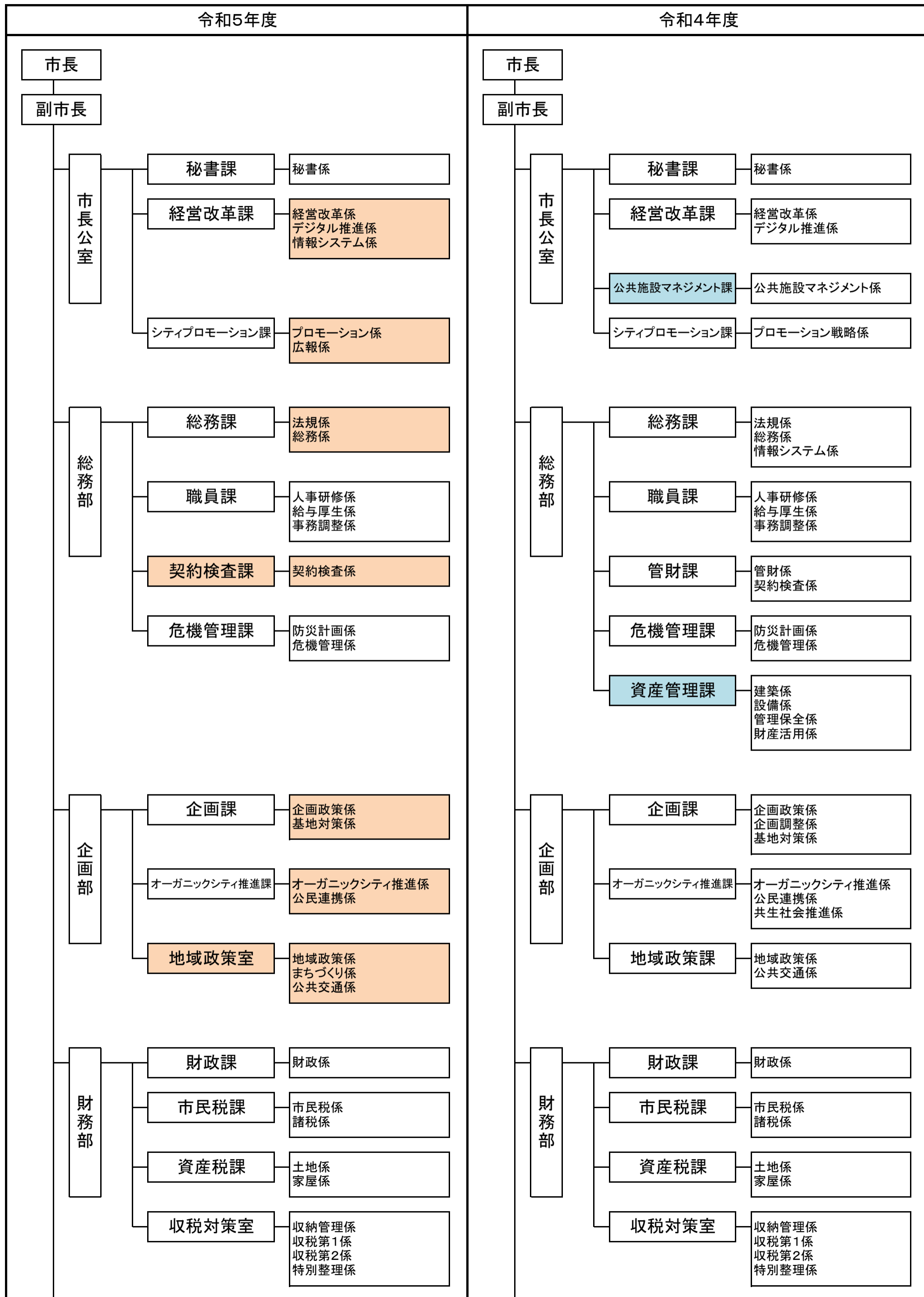


令和5年4月組織改正 新旧対照表



令和5年度

令和4年度

資産管理部

営繕課

建築係  
設備係  
管理保全係

財産活用課

財産活用係  
財産管理係

庁舎準備室

庁舎準備係

市民部

市民課

住民記録第1係  
住民記録第2係  
戸籍係  
鎌足、中郷、金田、富来田出張所  
岩根、八幡台、清見台、畑沢、木更津駅前、波岡連絡所

保険年金課

国保給付係  
国保賦課係  
年金係  
後期高齢者医療係

市民活動支援課

市民活動係  
地域支援係

地域共生推進課

くらし安心係  
共生推進係

健康こども部

子育て支援課

こども政策係  
こども家庭相談係

こども発達支援課

相談支援係

こども保育課

保育係  
施設管理係  
支援センター係  
桜井、わかば保育園(2園)

健康推進課

予防係  
成人保健係  
母子保健係  
栄養歯科係  
新型コロナウイルス感染症対策係

スポーツ振興課

管理調整係  
スポーツ推進係

市民部

市民課

住民記録第1係  
住民記録第2係  
戸籍係  
鎌足、中郷、金田、富来田出張所  
岩根、八幡台、清見台、畑沢、木更津駅前、波岡連絡所

保険年金課

国保給付係  
国保賦課係  
年金係  
後期高齢者医療係

市民活動支援課

市民活動係  
交通防犯係  
市民生活係

健康こども部

子育て支援課

こども家庭係  
子育て世代包括支援係  
子育て給付係

こども保育課

保育係  
施設管理係  
支援センター係  
桜井、わかば、鎌足保育園(3園)

健康推進課

予防係  
成人保健係  
母子保健係  
栄養歯科係  
新型コロナウイルス感染症対策係

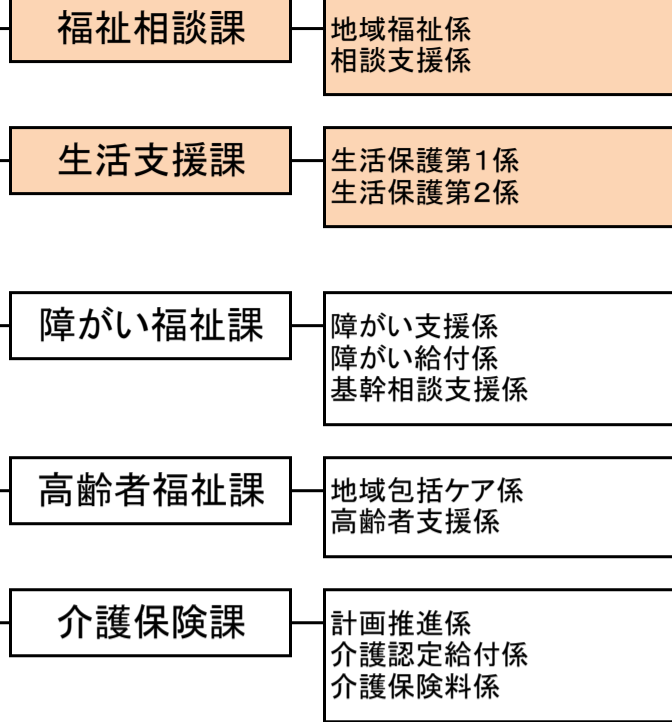
スポーツ振興課

管理調整係  
スポーツ推進係

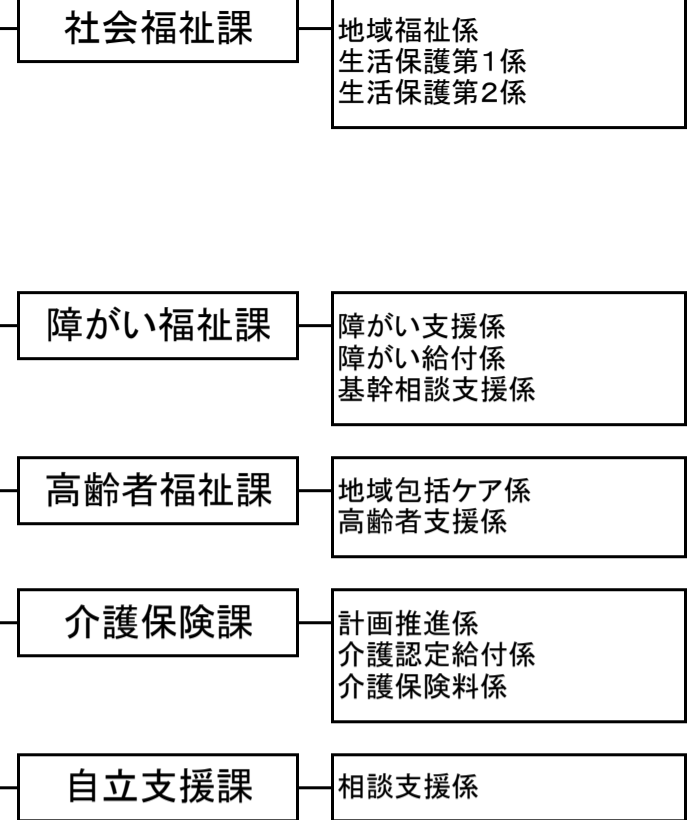
令和5年度

令和4年度

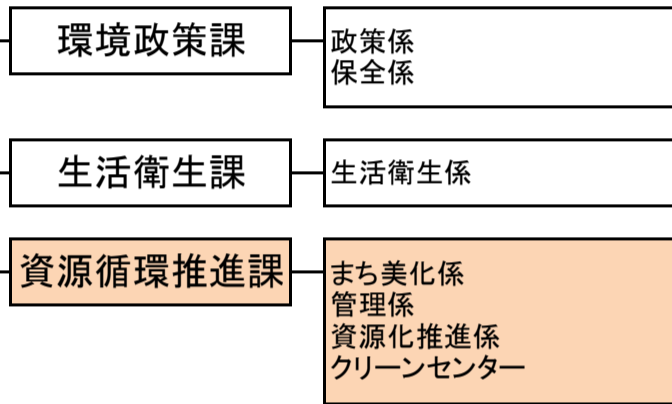
福祉部



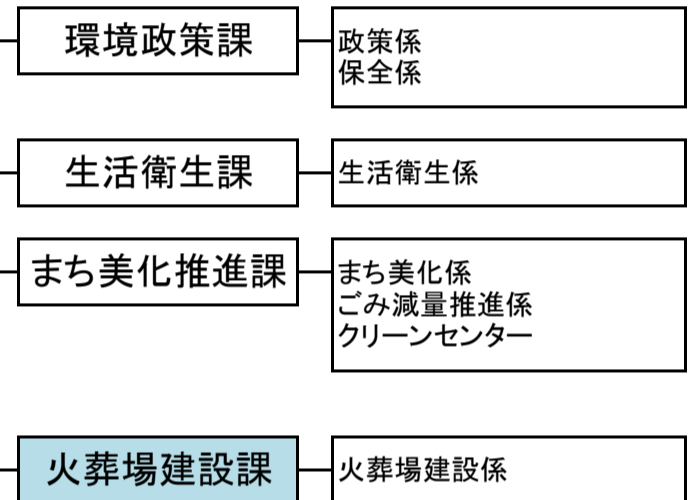
福祉部



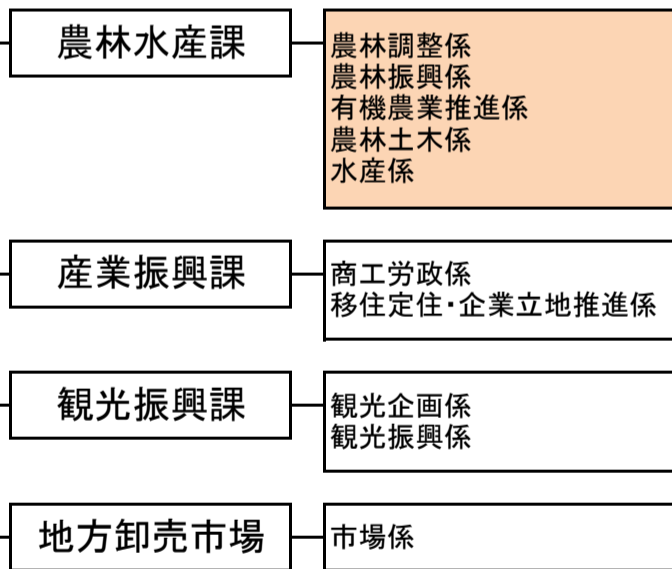
環境部



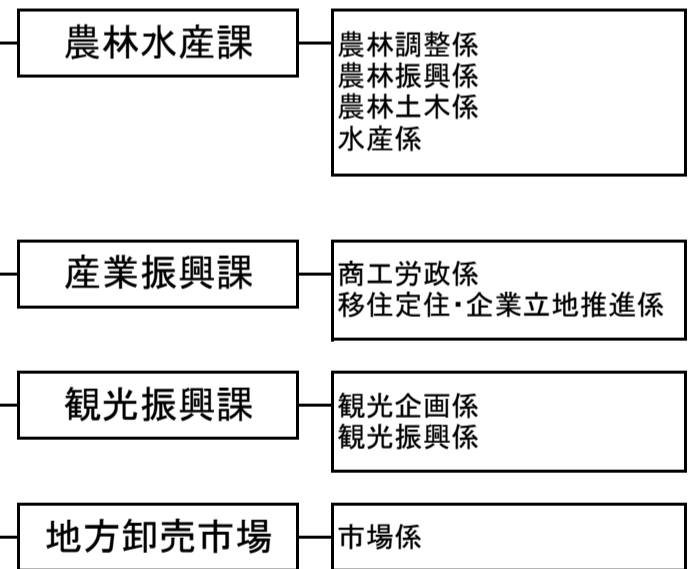
環境部



経済部



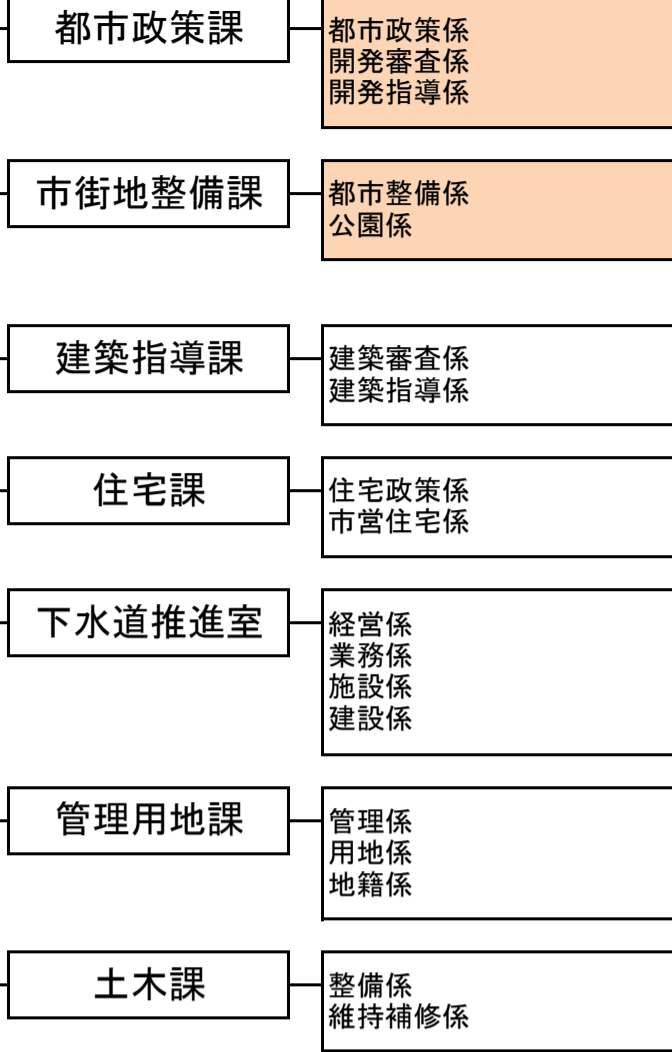
経済部



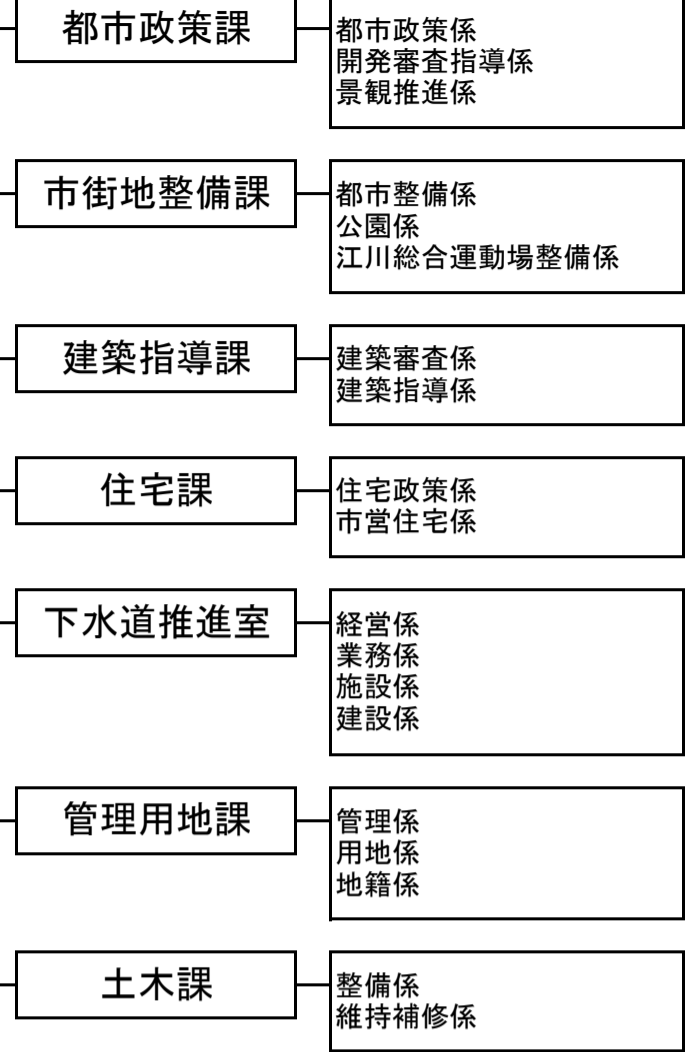
令和5年度

令和4年度

都市整備部



都市整備部



会計管理者



会計管理者



市議会事務局



市議会事務局



監査委員事務局



監査委員事務局



農業委員会事務局



農業委員会事務局



選挙管理委員会事務局

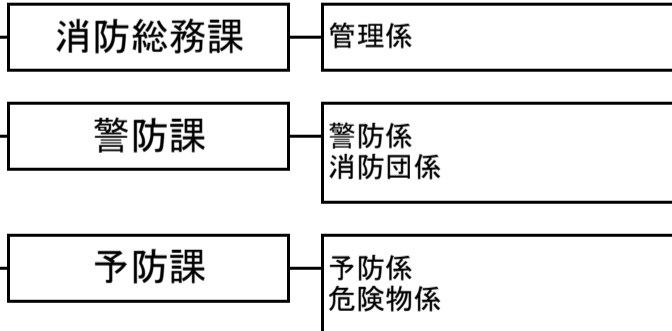


選挙管理委員会事務局



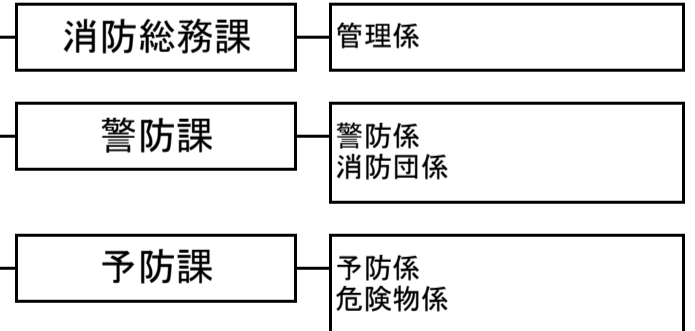
消防長

消防本部

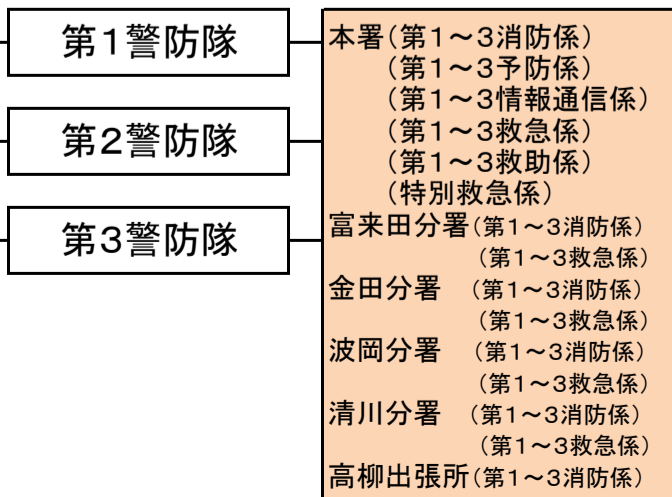


消防長

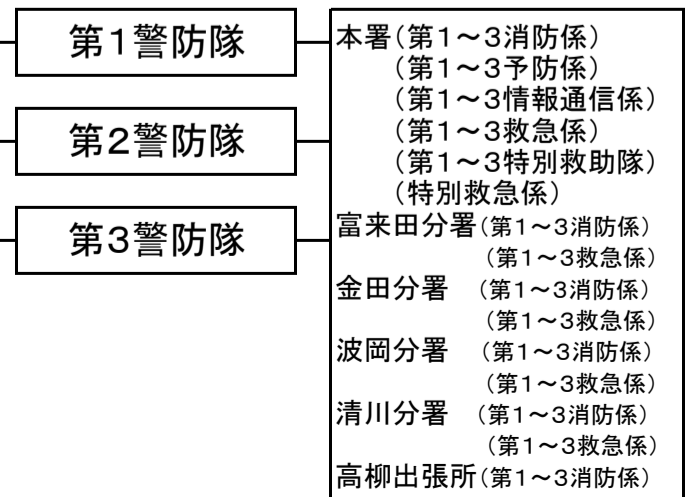
消防本部



消防署



消防署



令和5年度

令和4年度

教育長

教育長

教育部

教育部

教育総務課

管理係

教育総務課

管理係

学校教育課

児童・生徒係  
学務保健係

学校教育課

指導係  
学務保健係  
学校再編係

学校給食課

給食係  
栄養係

学校給食課

給食係  
栄養係

生涯学習課

社会教育係  
青少年係

生涯学習課

社会教育係  
青少年係

文化課

文化芸術振興係  
文化財係

文化課

文化芸術振興係  
文化財係

まなび支援センター

教職員研修係  
学校支援係

まなび支援センター

教育相談係  
教職員研修係  
学校支援係

学校給食センター

センター給食係

学校給食センター

センター給食係

公民館(15)

管理係 事業係  
(中央公民館に限る)

公民館(15)

管理係 事業係  
(中央公民館に限る)

図書館

図書館係

図書館

図書館係

郷土博物館金のすず

博物館係

木更津市  
郷土博物館金のすず

博物館係

小学校(18)中学校(12)

小学校(18)中学校(12)