

開庁時間の変更について

～より良いサービスのために 開庁時間を見直します～

情報経営課



木更津市役所の開庁時間が変わります

令和8年9月から

午前9:00～午後4:30

【対象施設】

- ▶ 駅前庁舎、朝日庁舎
- ▶ 市民課出張所・連絡所
- ▶ クリーンセンター
- ▶ 下水処理場
- ▶ 消防本部

【対象外】

- ▶ 地域交流センター
- ▶ 図書館
- ▶ 博物館
- ▶ 市民会館
- ▶ 消防署 など



木更津市役所の開庁時間が変わります

以下は変更ありません

【電話受付】

- ▶ 代表電話、直通電話ともに午前8:30～午後5:15まで**つながります**。



【緊急時の受付】

- ▶ 案件に応じて開庁時間**外**でも**対応します**。



【市民課の休日開庁】

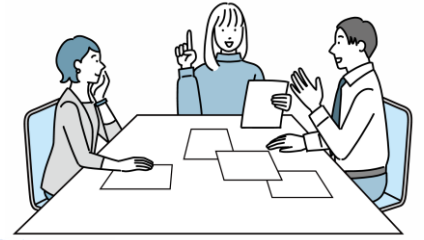
- ▶ 月2回***開庁します**（午前9時～午後1時）

※月2回開庁しない場合もあります

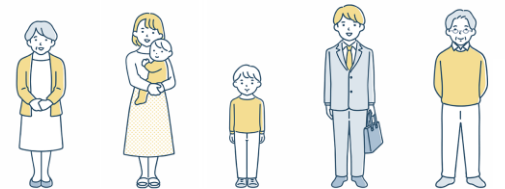


目的

- ① サービス品質向上・業務効率化のための検討時間の確保
- ② 対面の手続によらないサービス提供の推進
- ③ 準備や事務処理をしっかりと行える環境の整備



▶ 将来にわたり質の高い行政サービスを
安定して提供



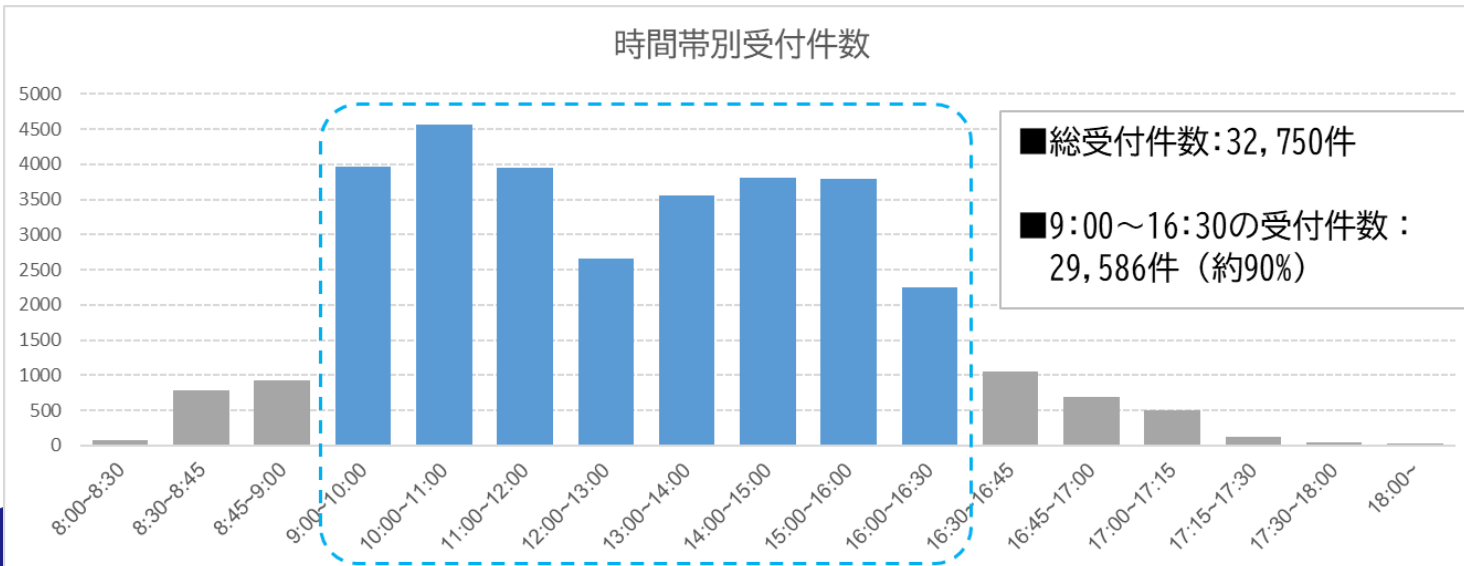
窓口受付の状況

■市民課発券機集計データ(令和7年度)

| 種類\時間帯 | ～09:00 | ～10:00 | ～11:00 | ～12:00 | ～13:00 | ～14:00 | ～15:00 | ～16:00 | ～16:30 | ～17:15 | 計 |
|--------|--------|--------|--------|--------|--------|--------|--------|--------|--------|--------|---------|
| 証明書 | 1,734 | 4,808 | 5,663 | 5,704 | 4,452 | 5,053 | 5,377 | 4,799 | 2,146 | 2,052 | 41,788 |
| 住所変更 | 734 | 1,537 | 1,612 | 1,564 | 1,426 | 1,508 | 1,500 | 1,207 | 499 | 440 | 12,027 |
| 戸籍届出 | 302 | 730 | 769 | 684 | 508 | 630 | 629 | 489 | 206 | 179 | 5,126 |
| マイナンバー | 2,454 | 7,280 | 8,103 | 6,703 | 5,151 | 5,630 | 5,564 | 5,205 | 2,404 | 2,058 | 50,552 |
| パスポート | 0 | 800 | 652 | 567 | 521 | 560 | 617 | 714 | 348 | 0 | 4,779 |
| 計 | 5,224 | 15,155 | 16,799 | 15,222 | 12,058 | 13,381 | 13,687 | 12,414 | 5,603 | 4,729 | 114,272 |
| 割合 | 4.6% | 13.3% | 14.7% | 13.3% | 10.6% | 11.7% | 12.0% | 10.9% | 4.9% | 4.1% | |

全体の約91%が9時から16時30分までに来庁

■全庁窓口対応調査集計データ(令和7年2月21日～令和7年3月7日)

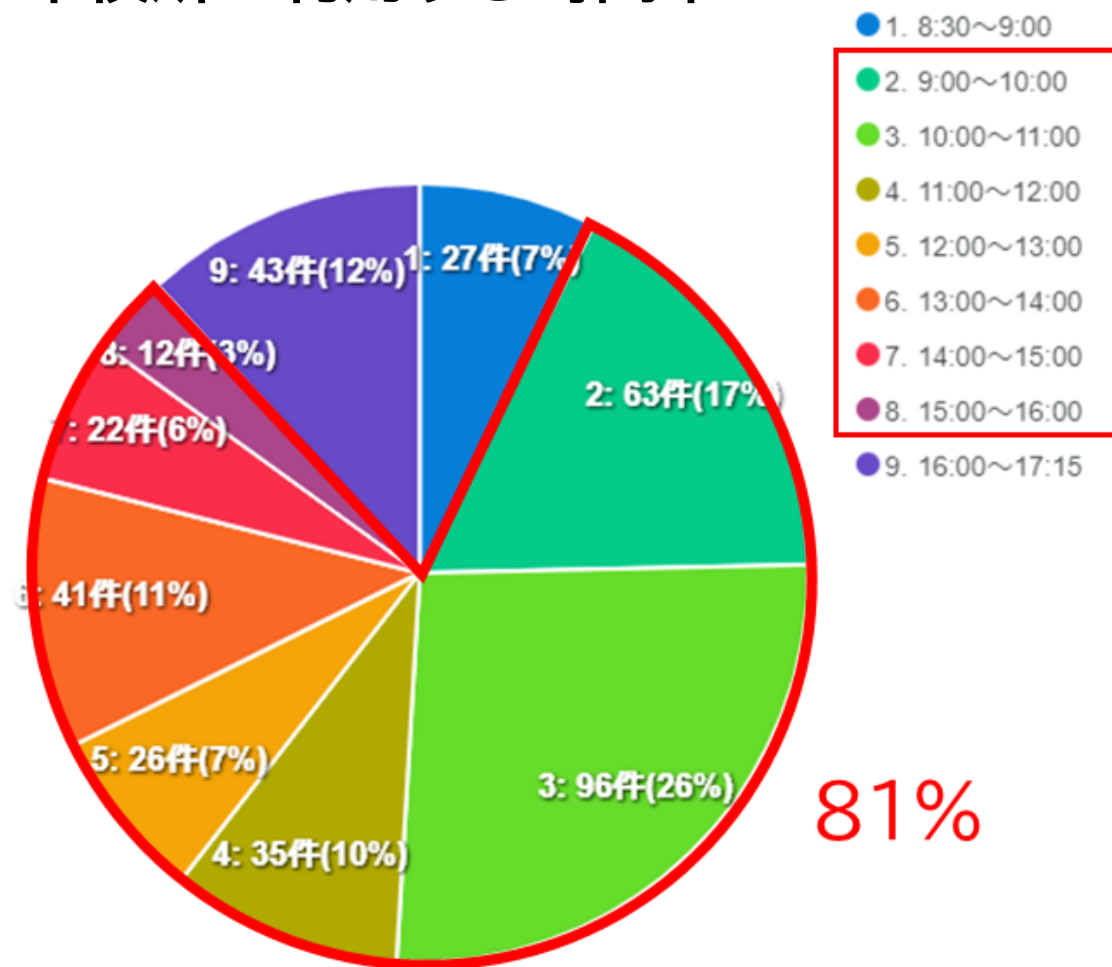


約90%が
9時から
16時30分
までに来庁

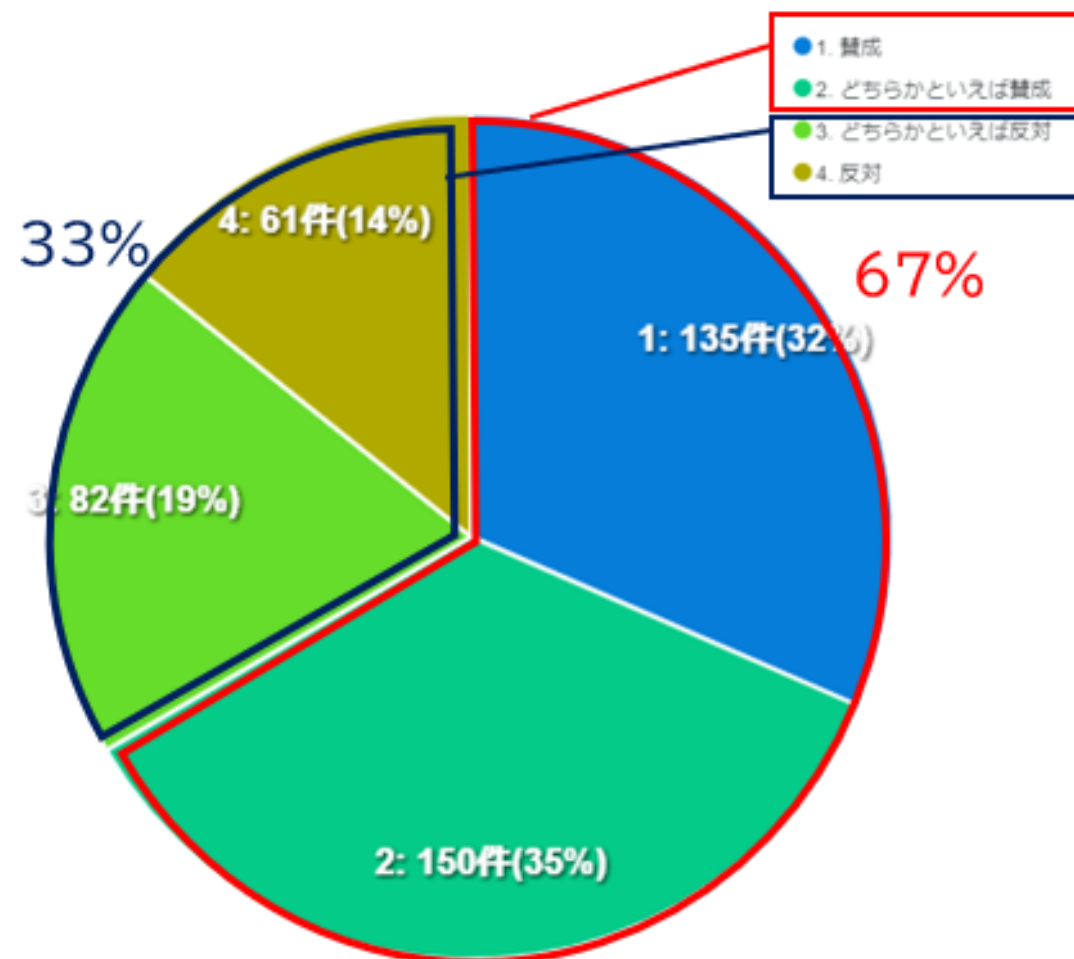


市民アンケートの結果

■市役所を利用する時間帯



■開庁時間の変更について



効果①

① より丁寧な窓口対応と
安定したサービスを提供します

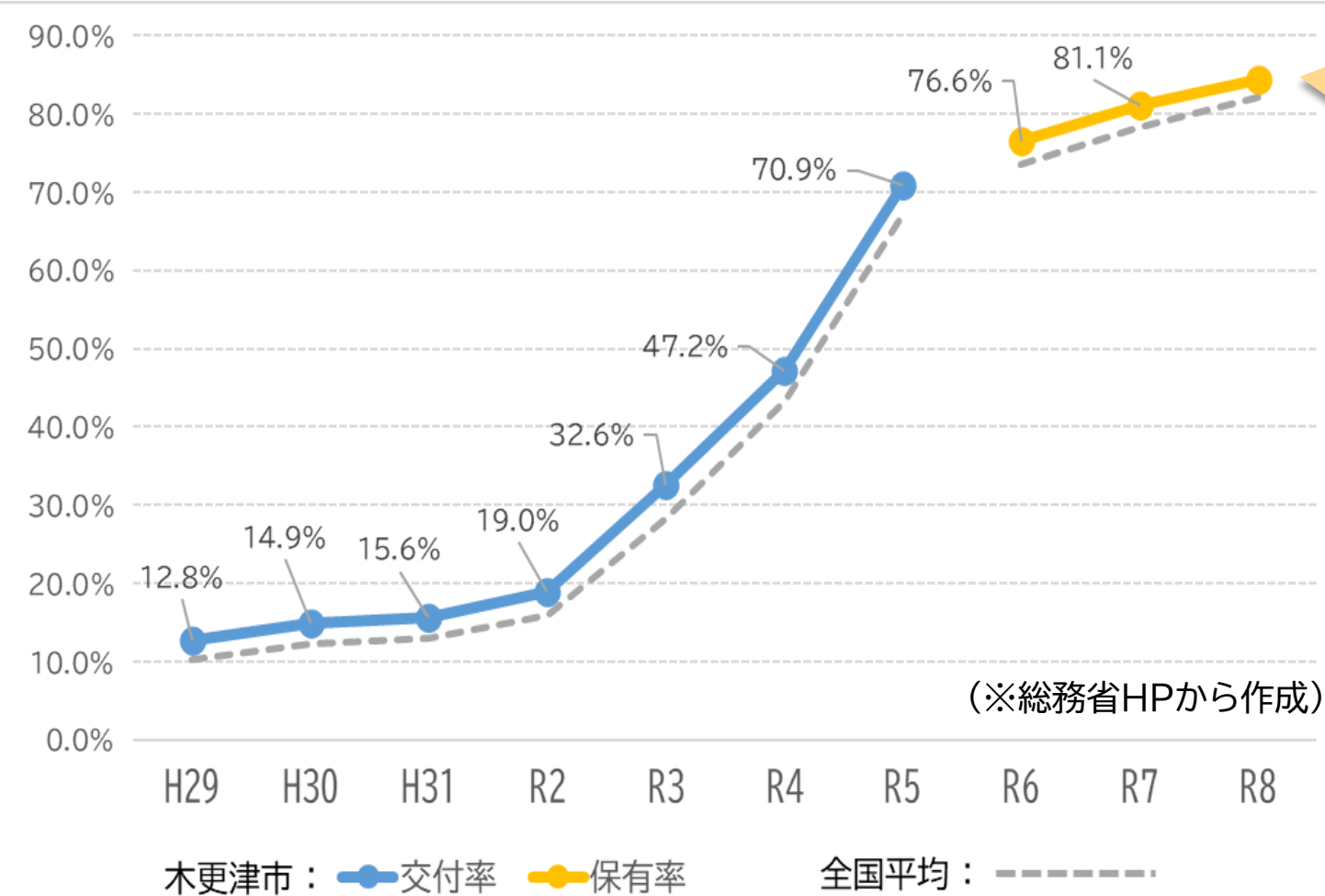
密な情報共有
課題の解決

① サービス品質向上・業務効率化
のための検討時間の確保



マイナンバーカードの普及

■ 交付率・保有率



R8年3月末
84.4%

交付：再交付、更新を含む累計枚数

保有：現に保有されている枚数

(※R5.5から集計内容変更)

(時点)

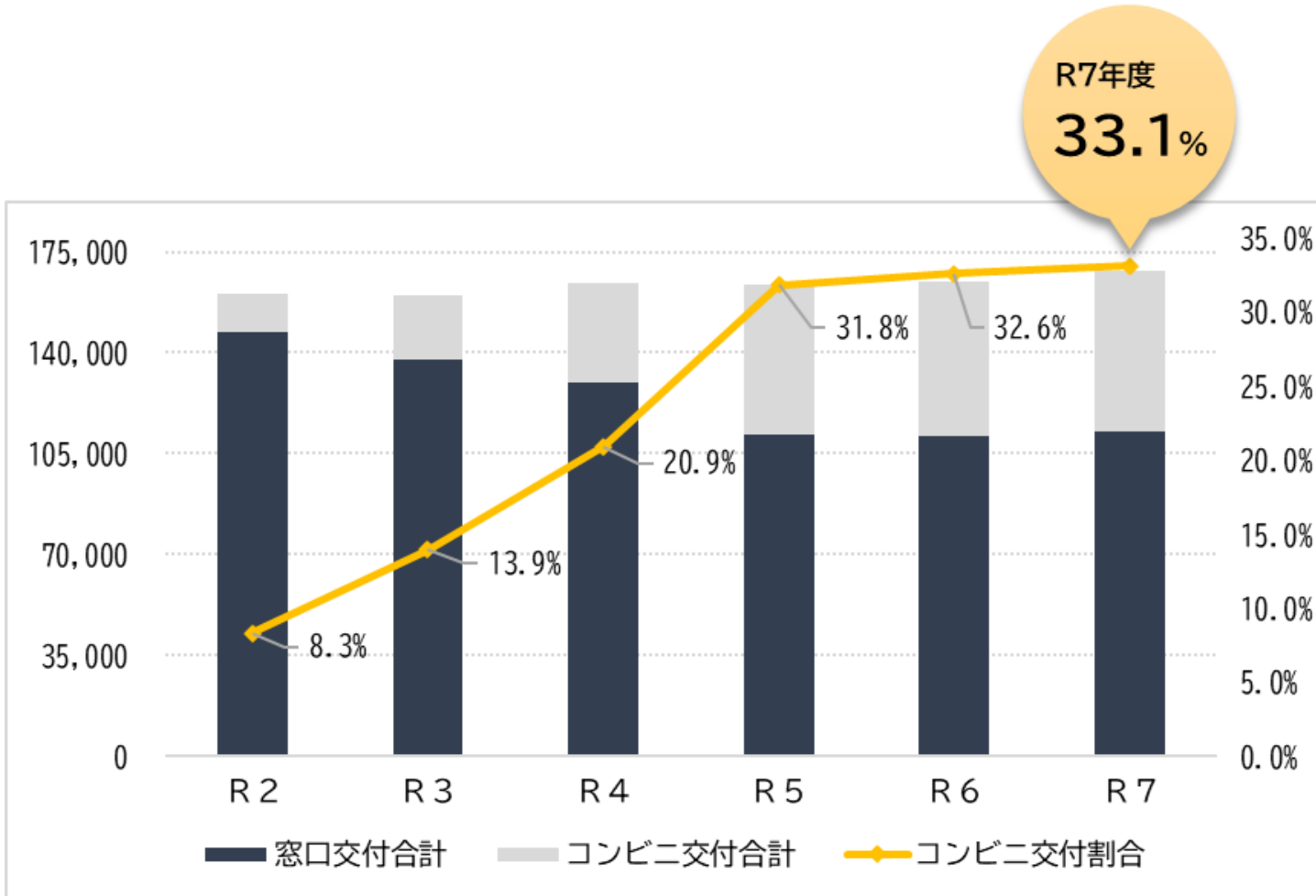
H29、H30…12月1日 現在

H31～R4…4月1日 現在

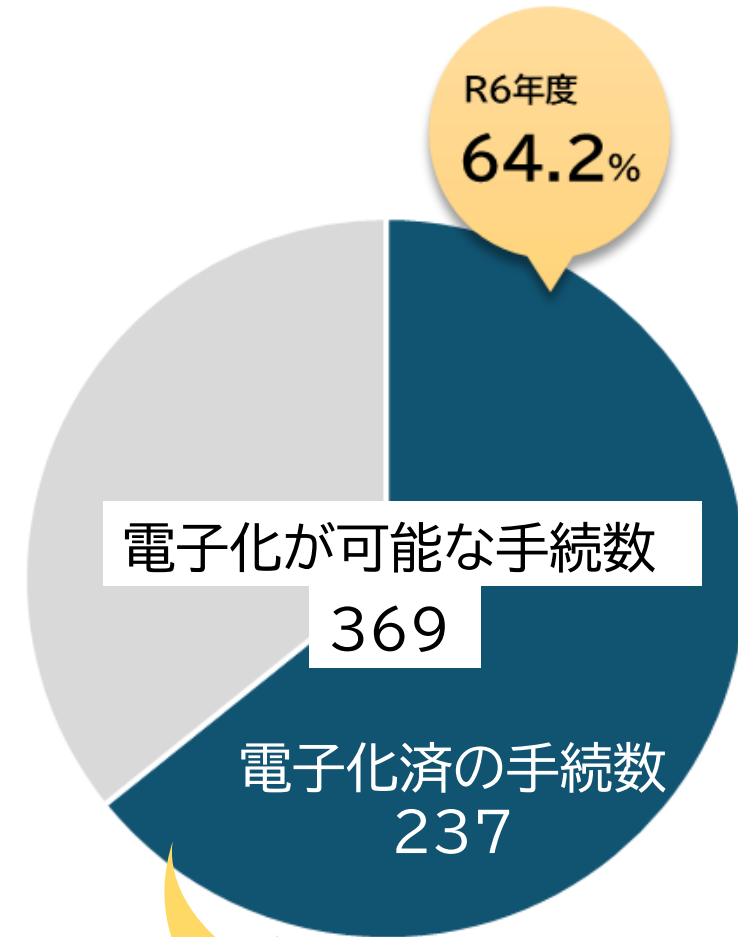
R5～ …3月末 現在

コンビニ交付の普及・電子申請の拡大

■コンビニ交付割合の推移



■オンライン申請



オンラインでの手續件数
約16万件

効果②

② 待ち時間が短くなり、
いつでもどこでも手続
できる環境も広がります

オンライン申請の拡大
窓口での手続の削減

② 対面の手続によらない
サービス提供の推進



開庁時間外の作業・対応

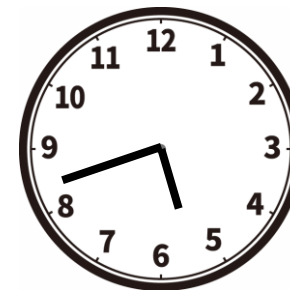
金銭管理



準備・片付け



閉庁間際の受付



点検・試運転



相談記録作成



効果③

③ 将来にわたり安定して質の高いサービスをお届けします

働く環境の充実
働きたい職員の増

③ 準備や事務処理を
しっかり行える環境の整備

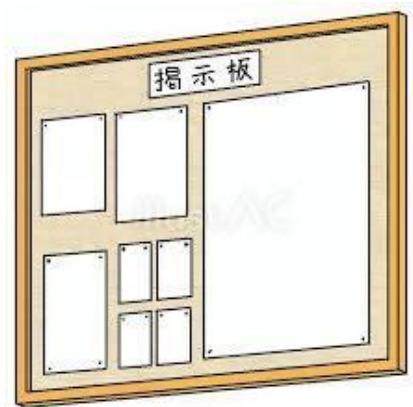


広報（予定）

広報きさらづ



庁舎等の掲示



市HP・SNS



自治会回覧



など

