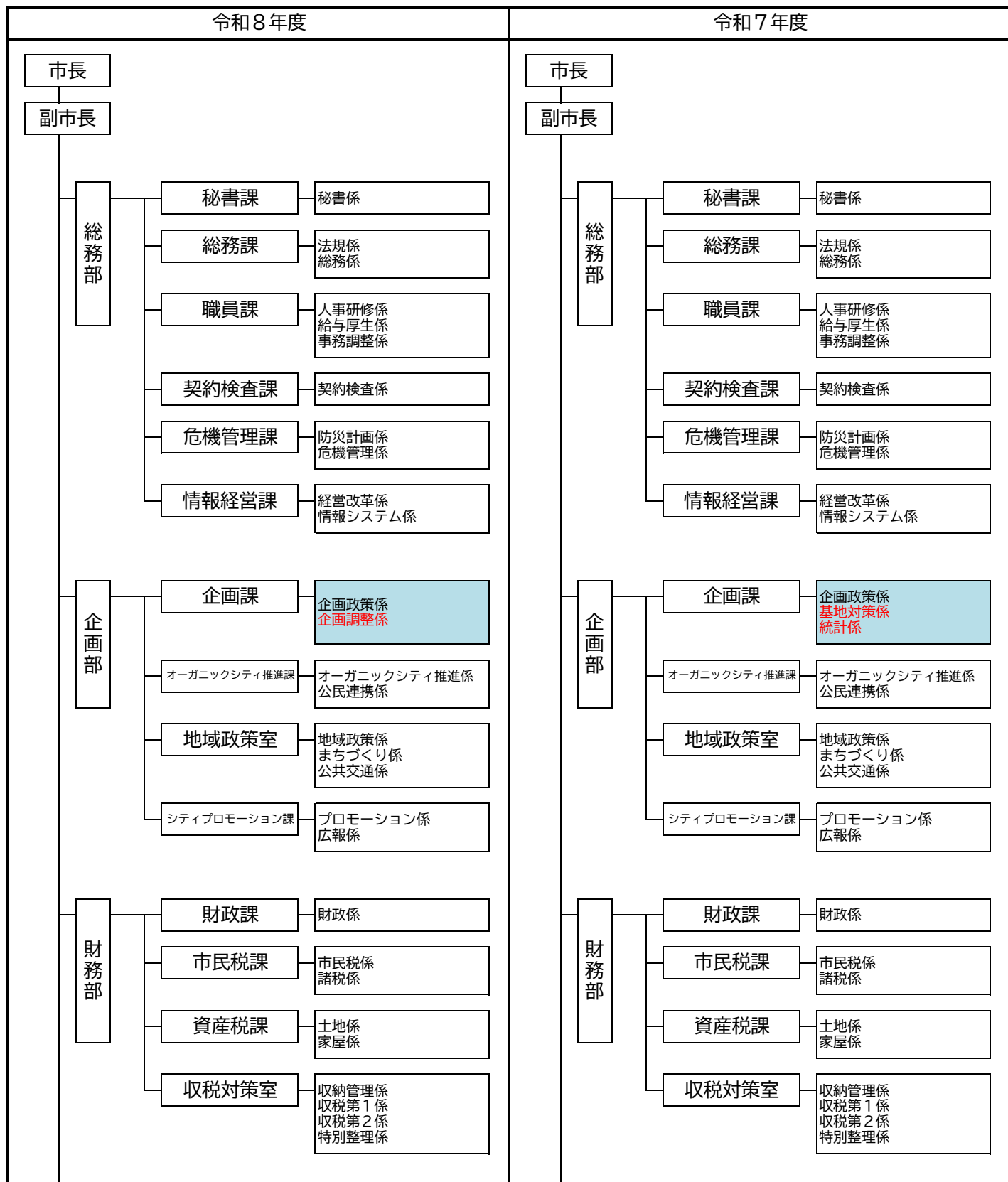


令和8年4月組織改正 新旧対照表



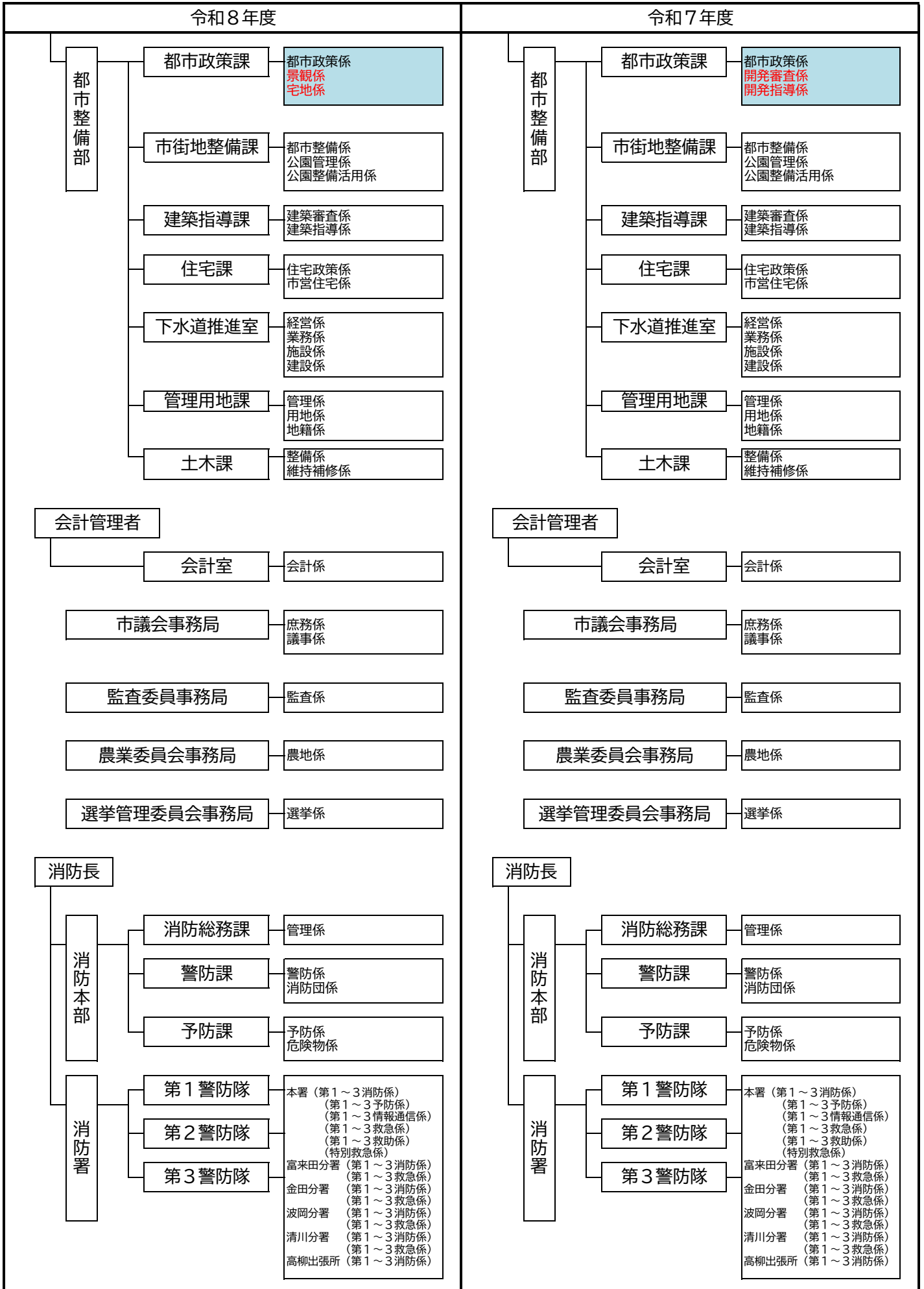
令和8年4月組織改正 新旧対照表

令和8年度		令和7年度		
資産管理部	財産活用課	財産活用係 財産管理係	財産活用課	財産活用係 財産管理係
	営繕課	建築係 設備係 管理保全係	営繕課	建築係 設備係 管理保全係
	施設建設室	庁舎建設係 文化芸術施設建設係	庁舎整備室	庁舎整備係
市民協働部	市民課	住民記録第1係 住民記録第2係 戸籍係 鎌足、中郷、金田、富来 田出張所 若根、八幡台、清見台、 畑沢、木更津駅前、波岡 連絡所	市民課	住民記録第1係 住民記録第2係 戸籍係 鎌足、中郷、金田、富来 田出張所 若根、八幡台、清見台、 畑沢、木更津駅前、波岡 連絡所
	市民活動支援課	市民活動係 地域支援係 センター管理係 地域交流センター (16)	市民活動支援課	市民活動係 地域支援係
	地域共生推進課	くらし安心係 共生推進係	地域共生推進課	くらし安心係 共生推進係
健康づくり部	保険年金課	国保給付係 国保賦課係 年金係 後期高齢者医療係	保険年金課	国保給付係 国保賦課係 年金係 後期高齢者医療係
	健康推進課	予防係 成人保健係 母子保健係	健康推進課	予防係 成人保健係 母子保健係
	スポーツ振興課	管理調整係 スポーツ推進係	スポーツ振興課	管理調整係 スポーツ推進係
こども未来部	こども政策課	子育て給付係 未来サポート係	こども政策課	子育て給付係 未来サポート係
	こども家庭支援課	こども家庭センター係 支援センター係	こども家庭支援課	こども家庭センター係 支援センター係
	こども発達支援課	相談支援係	こども発達支援課	相談支援係
	こども保育課	保育係 施設管理係 桜井、わかば保育園	こども保育課	保育係 施設管理係 桜井、わかば保育園

令和8年4月組織改正 新旧対照表

令和8年度		令和7年度		
福祉部	福祉相談課	地域福祉係 相談支援係 特別給付係	福祉相談課	地域福祉係 相談支援係 特別給付係
	生活支援課	生活保護第1係 生活保護第2係 生活保護第3係 管理係	生活支援課	生活保護第1係 生活保護第2係 生活保護第3係
	障がい福祉課	障がい支援係 障がい給付係 基幹相談支援係	障がい福祉課	障がい支援係 障がい給付係 基幹相談支援係
	高齢者福祉課	地域包括ケア係 いきがい支援係	高齢者福祉課	地域包括ケア係 いきがい支援係
	介護保険課	計画推進係 介護認定給付係 介護保険料係	介護保険課	計画推進係 介護認定給付係 介護保険料係
環境部	環境政策課	政策係 保全係	環境政策課	政策係 保全係
	生活環境課	生活衛生係 まち美化係	生活環境課	生活衛生係 まち美化係
	資源循環推進課	管理係 資源化推進係 クリーンセンター	資源循環推進課	管理係 資源化推進係 クリーンセンター
経済部	農林振興課	農林調整係 有機・農業振興係	農林水産課	農林調整係 農林振興係 有機農業推進係 農林土木係 水産係
	農林水産課	農林土木係 水産係	産業振興課	商工労政係 移住定住・企業立地推進係
	産業振興課	商工労政係 移住定住・企業立地推進係	観光振興課	観光企画係 観光振興係
	観光振興課	観光企画係 観光振興係	地方卸売市場	市場係
	地方卸売市場	市場係		

令和8年4月組織改正 新旧対照表



令和8年4月組織改正 新旧対照表

