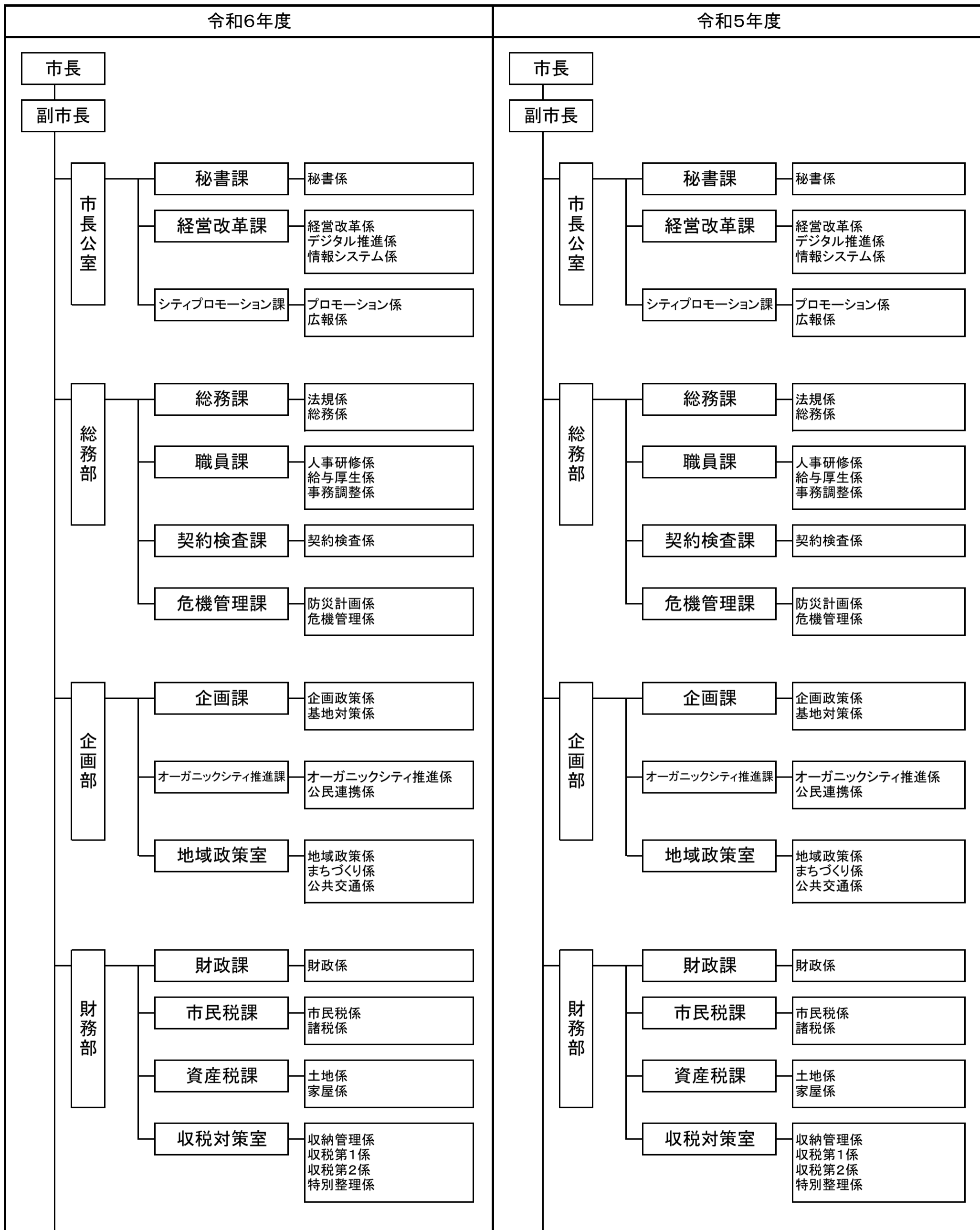


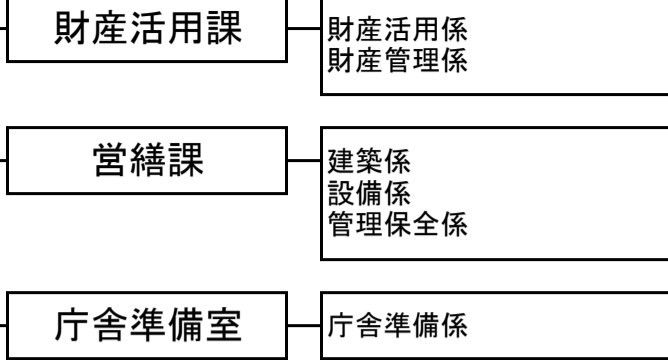
令和6年4月組織改正 新旧対照表



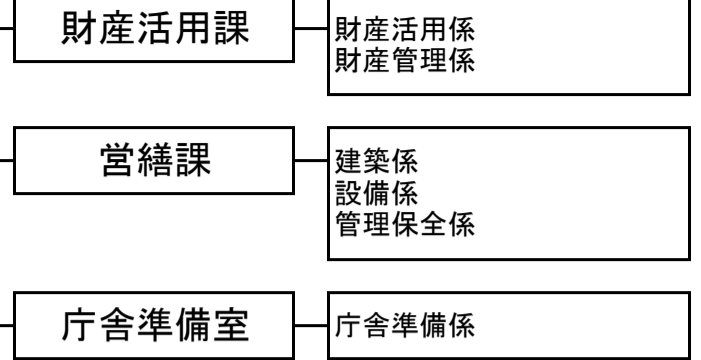
令和6年度

令和5年度

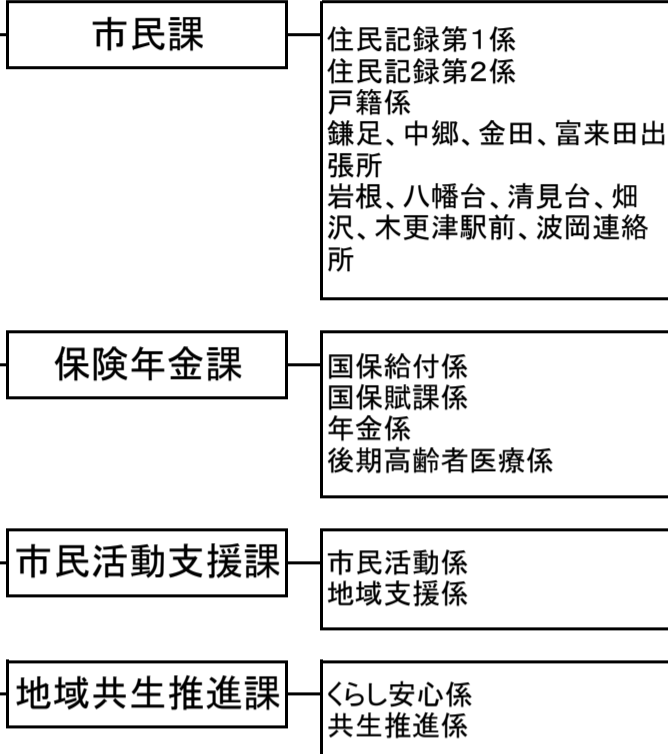
資産管理部



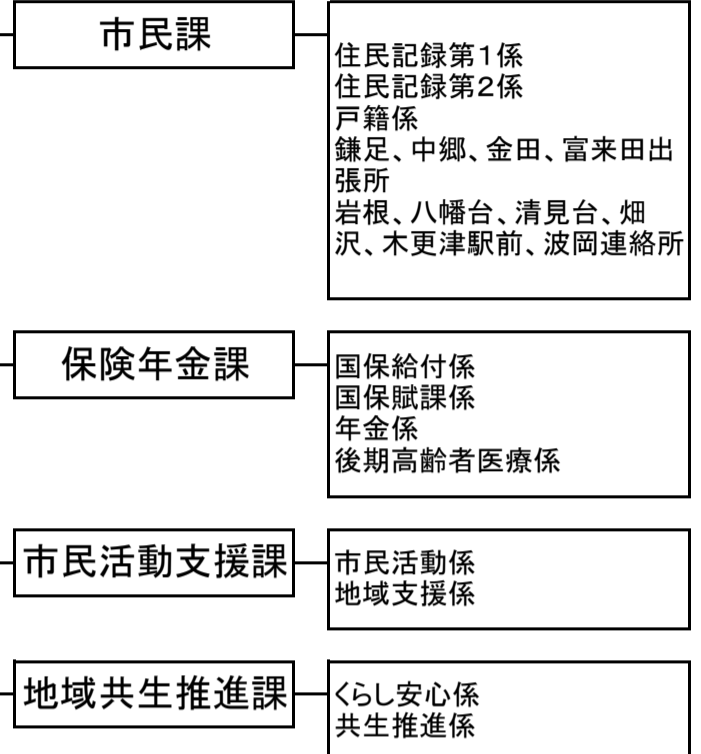
資産管理部



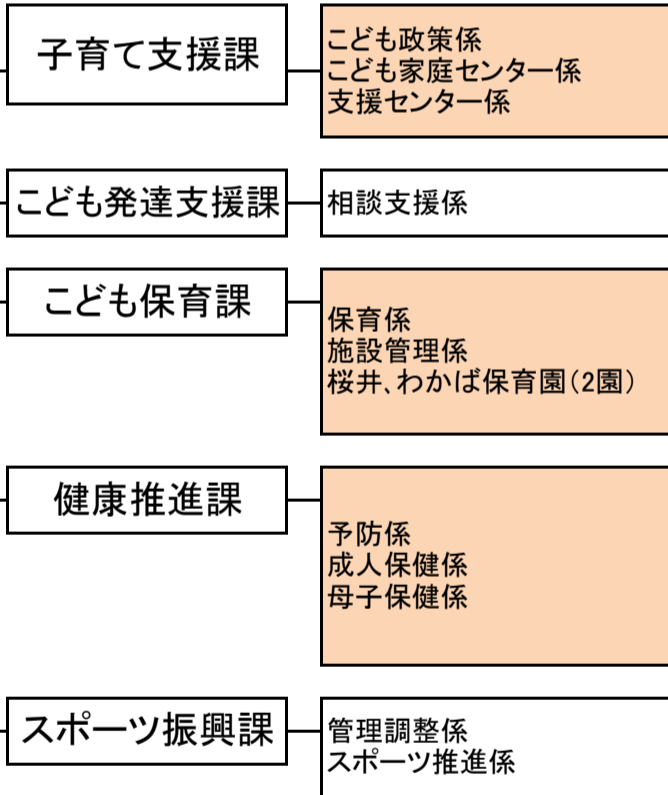
市民部



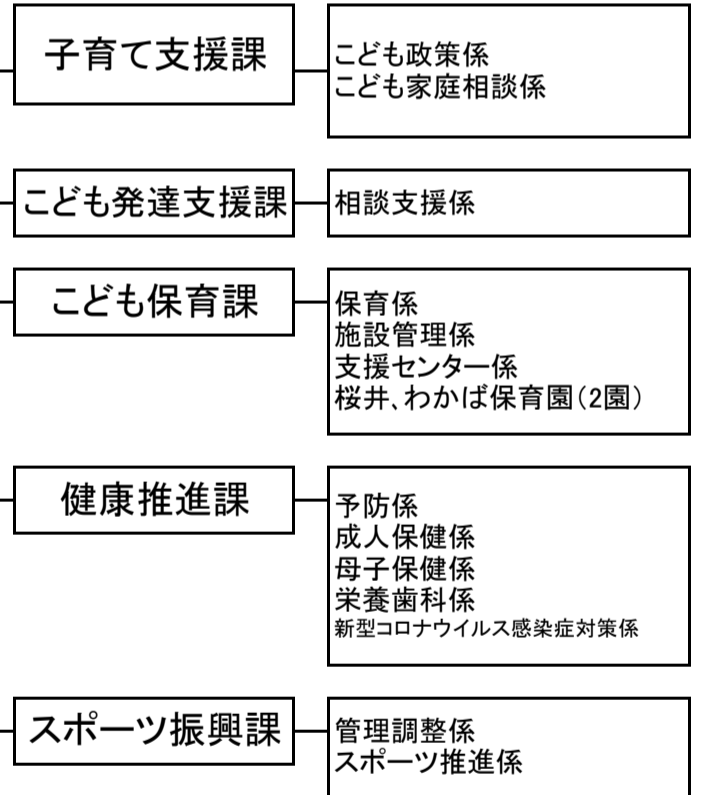
市民部



健康こども部



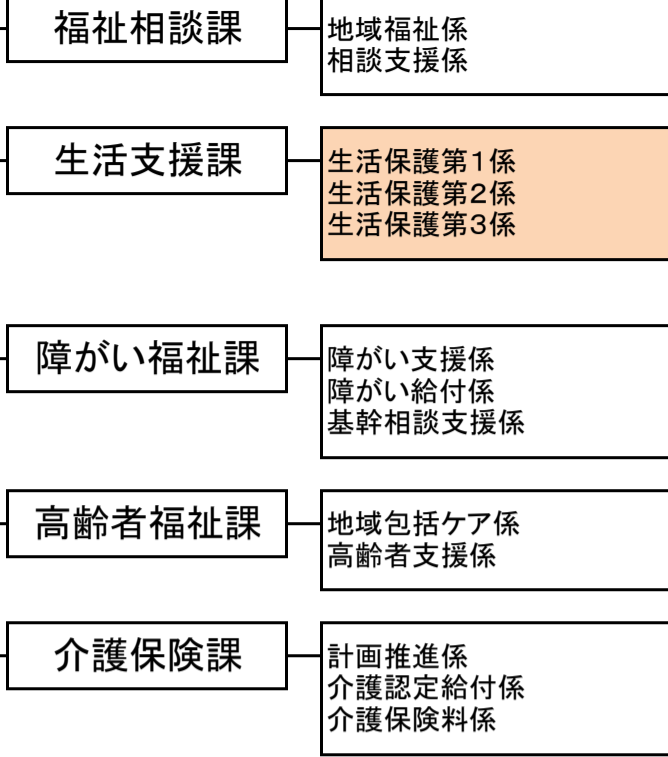
健康こども部



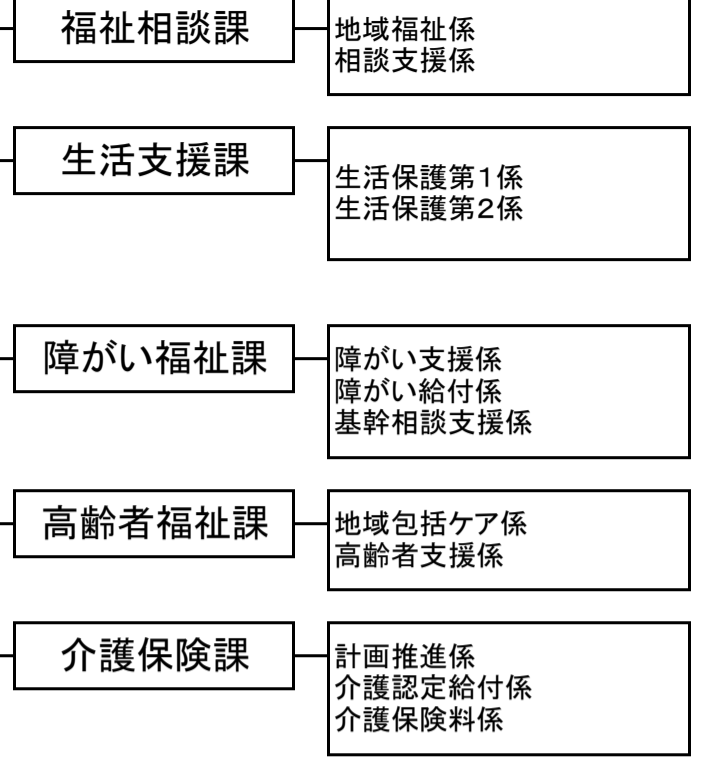
令和6年度

令和5年度

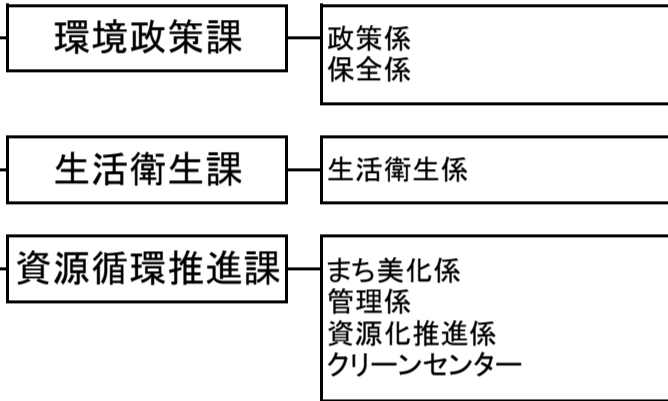
福祉部



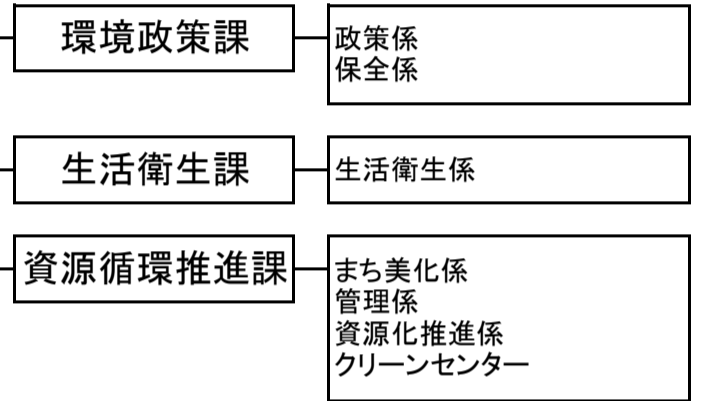
福祉部



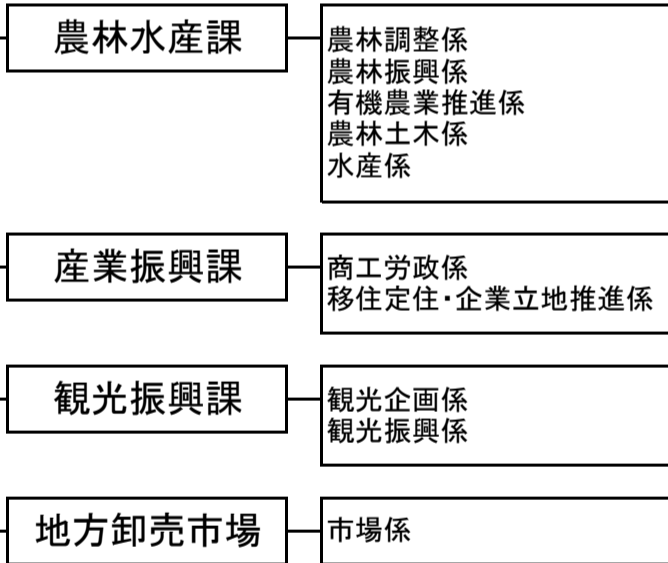
環境部



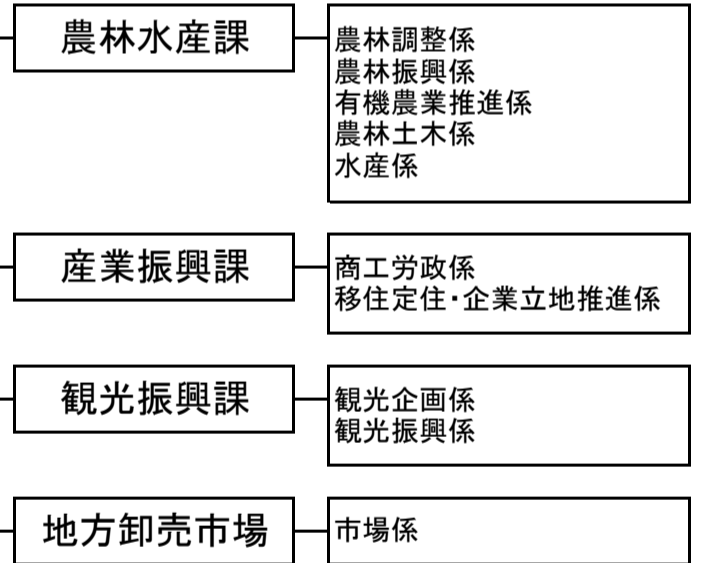
環境部



経済部



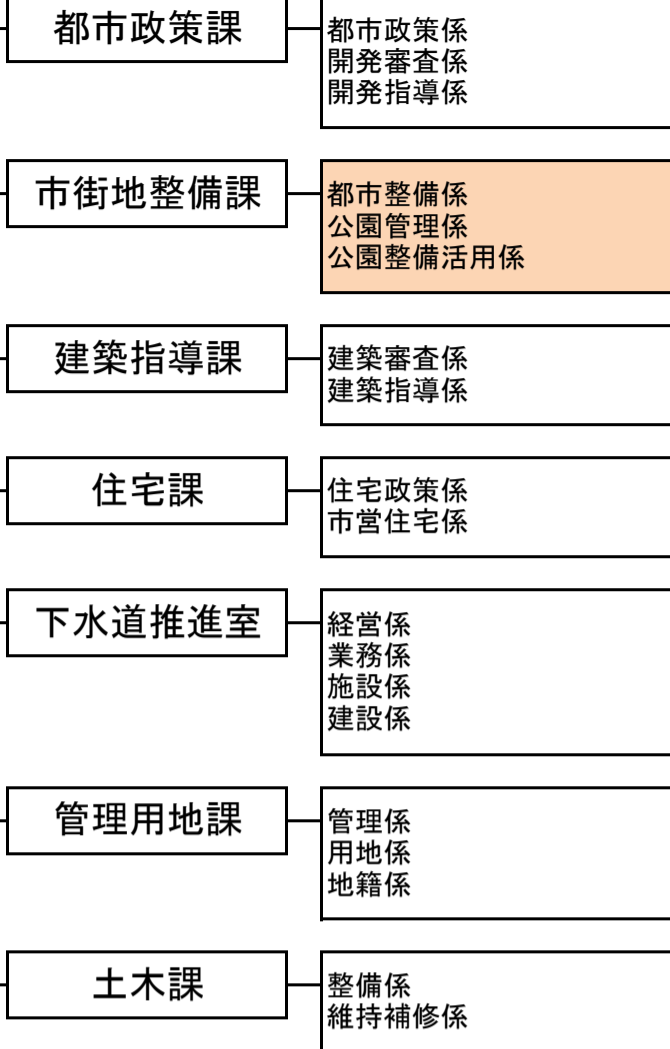
経済部



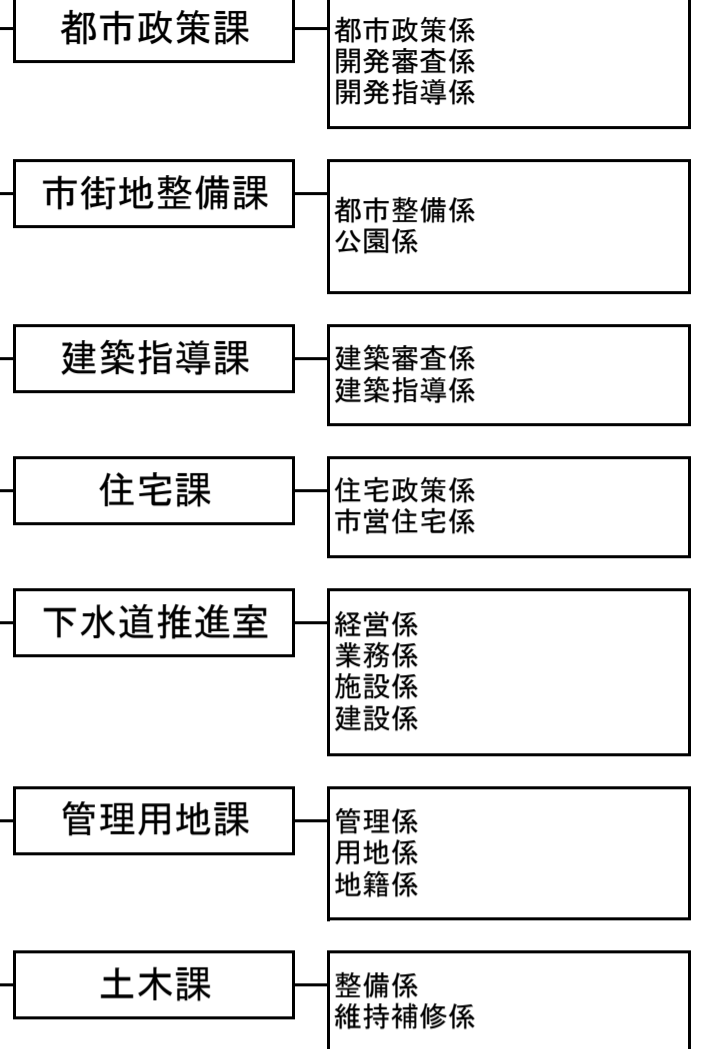
令和6年度

令和5年度

都市整備部



都市整備部



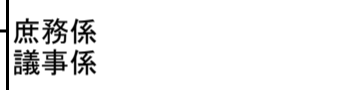
会計管理者



会計管理者



市議会事務局



市議会事務局



監査委員事務局



監査委員事務局



農業委員会事務局



農業委員会事務局



選挙管理委員会事務局

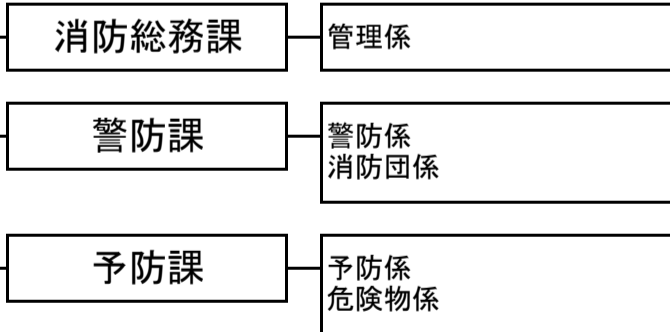


選挙管理委員会事務局



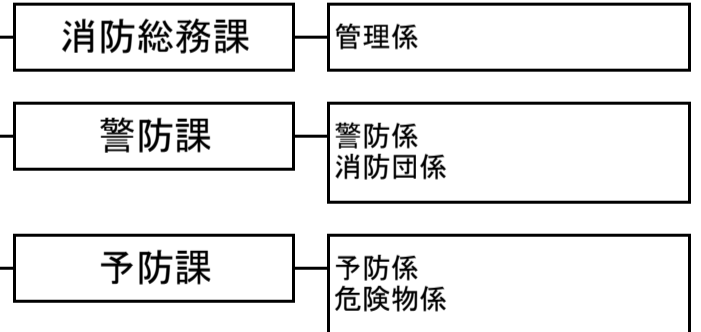
消防長

消防本部

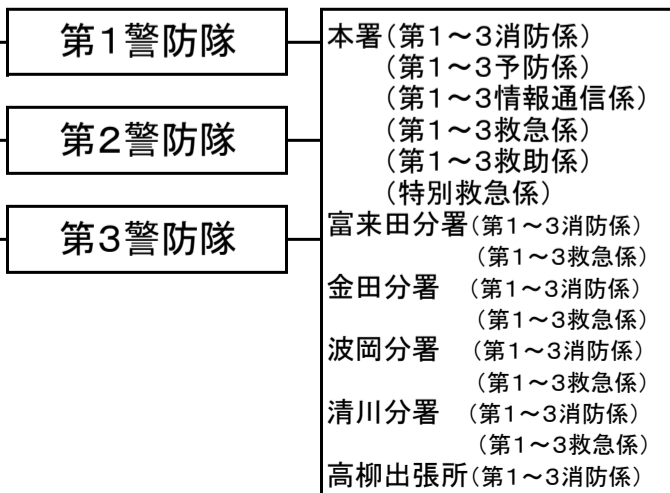


消防長

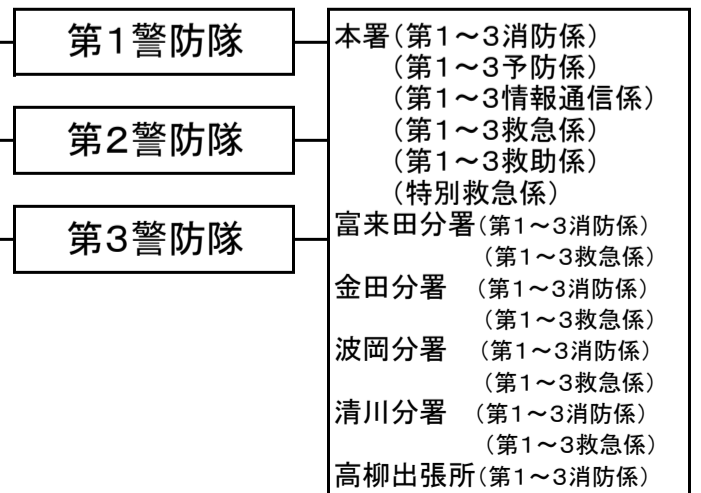
消防本部



消防署



消防署



令和6年度

令和5年度

教育長

教育長

教育部

教育部

教育総務課

管理係

教育総務課

管理係

学校教育課

児童・生徒係  
学務保健係

学校教育課

児童・生徒係  
学務保健係

学校給食課

給食係  
栄養係

学校給食課

給食係  
栄養係

生涯学習課

社会教育係  
青少年係

生涯学習課

社会教育係  
青少年係

文化課

文化芸術振興係  
文化財係

文化課

文化芸術振興係  
文化財係

まなび支援センター

教職員研修係  
学校支援係

まなび支援センター

教職員研修係  
学校支援係

学校給食センター

センター給食係

学校給食センター

センター給食係

公民館(15)

管理係 事業係  
(中央公民館に限る)

公民館(15)

管理係 事業係  
(中央公民館に限る)

図書館

図書館係

図書館

図書館係

郷土博物館金のすず

博物館係

郷土博物館金のすず

博物館係

小学校(18)中学校(12)

小学校(18)中学校(12)