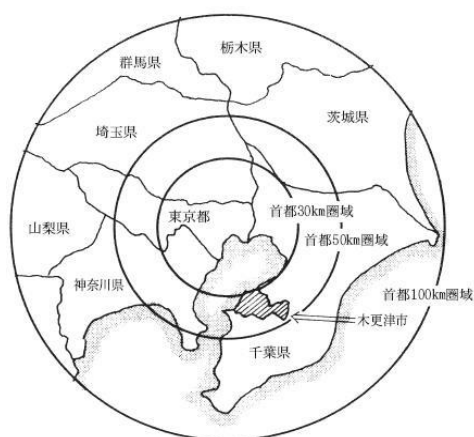


第 1 章

～ 概 説 ～

1 木更津市の概要

(1) 位置



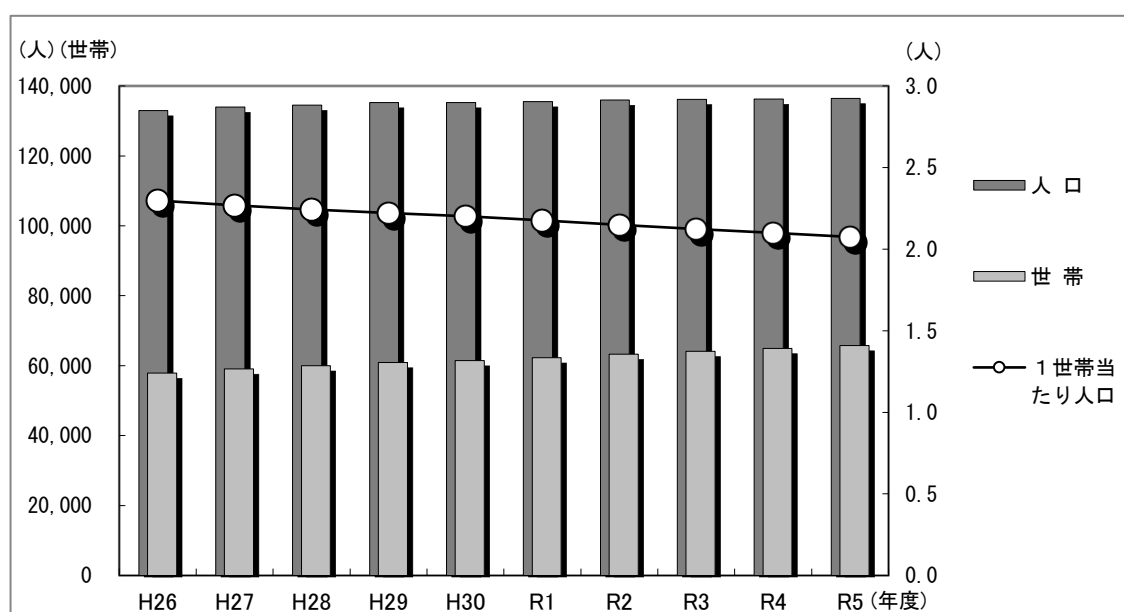
(2) 地勢

面積	長さ		標高
138.90km ²	東西 21.98km	南北 14.54km	最高 200.0m (真里谷) 最低 0.1m (畔戸)

(3) 人口・世帯数の推移

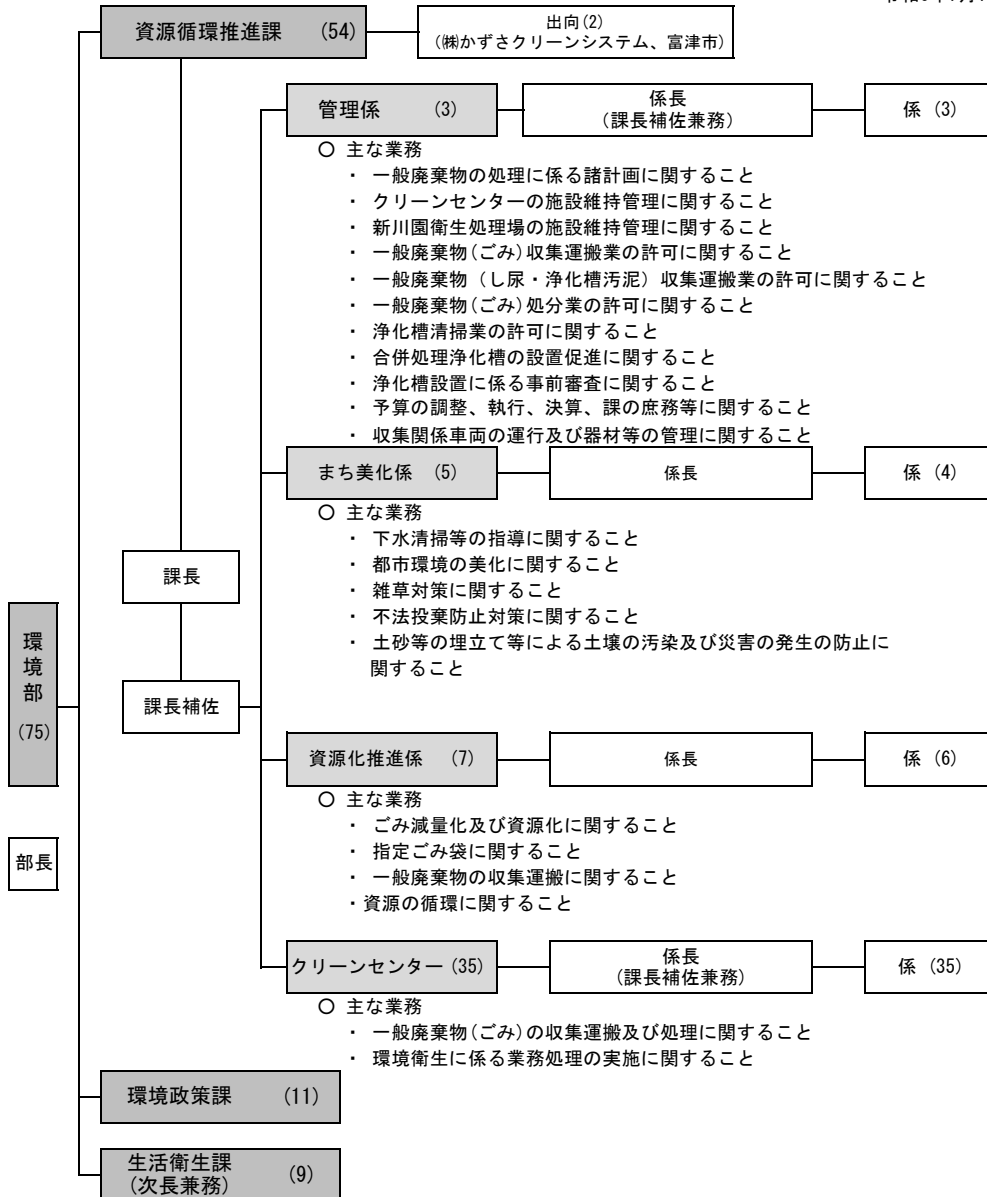
年度	人口	世帯	1世帯あたり人口
H26	132,928	57,853	2.298
H27	133,923	59,061	2.268
H28	134,515	59,977	2.243
H29	135,243	60,902	2.221
H30	135,216	61,413	2.202
R1	135,547	62,269	2.177
R2	135,982	63,303	2.148
R3	136,141	64,118	2.123
R4	136,288	64,899	2.100
R5	136,419	65,747	2.075

* 各年度10月1日現在の住民基本台帳人口・世帯数



2 組織
(1) 環境部機構図

令和6年7月1日現在



※ ()内は職員数

(2) 資源循環推進課職員配置

令和6年7月1日現在

職名	係名	出向	管理係	まち美化係	資源化推進係	クリーンセンター係	合計
課長		1					1
課長補佐		1	(1)			(1)	1
主幹		1					1
副主幹					1		1
係長				1	1		2
主査							0
主任主事		1	2	2	2		7
主事				1			1
事務員			1				1
総括業務員						7	7
副総括業務員						14	14
主任業務員						13	13
総括運転手							0
主任運転手							0
業務員						1	1
会計年度任用職員				1	3		4
合計		2	3	5	7	35	54

3 一般廃棄物処理施設等一覧

(1) ごみ処理施設

施設名	稼動年月	廃棄物の種類	処理能力	所在地	電話番号
木更津市クリーンセンター (粗大ごみ処理施設)	昭和63年4月	不燃ごみ 粗大ごみ	25 t/5h	潮浜3-1	(36) 1133

(2) し尿処理施設等

施設名	稼動年月	廃棄物の種類	処理能力	所在地	電話番号
木更津市新川園衛生処理場	昭和38年4月	し尿 浄化槽汚泥	110 kl/日	牛袋469-1	(98) 4242

(3) 民間施設

施設名	処理方法	廃棄物の種類	処理能力	所在地	電話番号
(株)かずさクリーンシステム (君津地域広域廃棄物処理施設)	焼却 (ガス化溶融)	可燃ごみ、不燃ごみ、 し尿処理施設脱水汚泥、 焼却残さ	450 t/日	新港17-2	(30) 2071
(株)佐久間 木更津リサイクルセンター	選別・圧縮・梱包	びん、かん、ペットボ トル、その他プラスチック製容 器包装	44 t/日	潮浜2-6-9	(36) 7745
(株)佐久間 木更津営業所	選別・圧縮・梱包	紙類 (新聞、段ボール、雑誌、 雑紙、紙パック、紙箱)	169.6 t/日	潮見3-10-5	(22) 7712

※ 県の設置許可を受けている施設

4 直営車両一覧

令和6年7月1日現在

用途	車種	機械車		ダンプトラック		ライトバン	フォークリフト	ショベルローダー	パッキューム	軽自動車		合計
		2トン	4トン	天蓋	普通					普通	トラック	
不燃ごみ回収				3								3
施設間運搬			3		3							6
構内作業		1			1		2	1				5
環境衛生業務		3										3
し尿業務					1				1			2
合計		4	3	3	5	0	2	1	1	0	0	19

