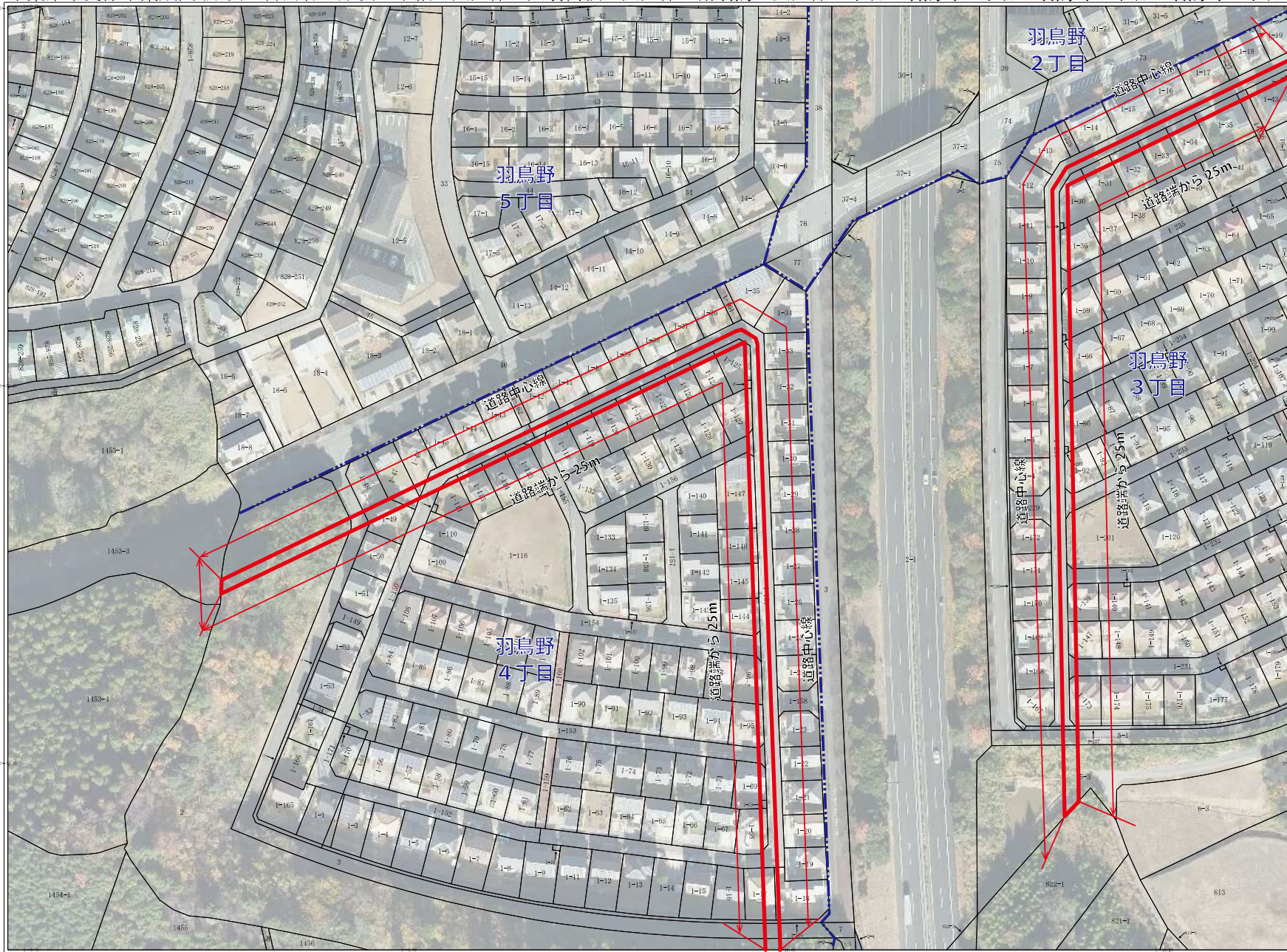


千葉県木更津市集成図(畑沢 宮内谷・畑沢 小袖・大久保 天羽筒根・大久保 南羽鳥・大久保6丁目・羽鳥野2丁目・羽鳥野3丁目・羽鳥野4丁目)

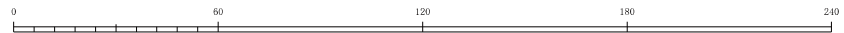


- イ 828-179
- ロ 828-181
- ハ 828-190
- ニ 828-191
- ホ 828-244
- ヘ 1-74
- ト 1-125
- チ 1-146
- リ 1-154
- ヌ 1-204
- ル 1-206
- ヲ 1-206
- ワ 1-208
- カ 1-210
- キ 1-212
- ク 1-214
- ケ 1-2
- コ 1-112
- ク 1-117
- ケ 1-126
- コ 1-163
- サ 1-168
- シ 1-169
- ウ 1-172

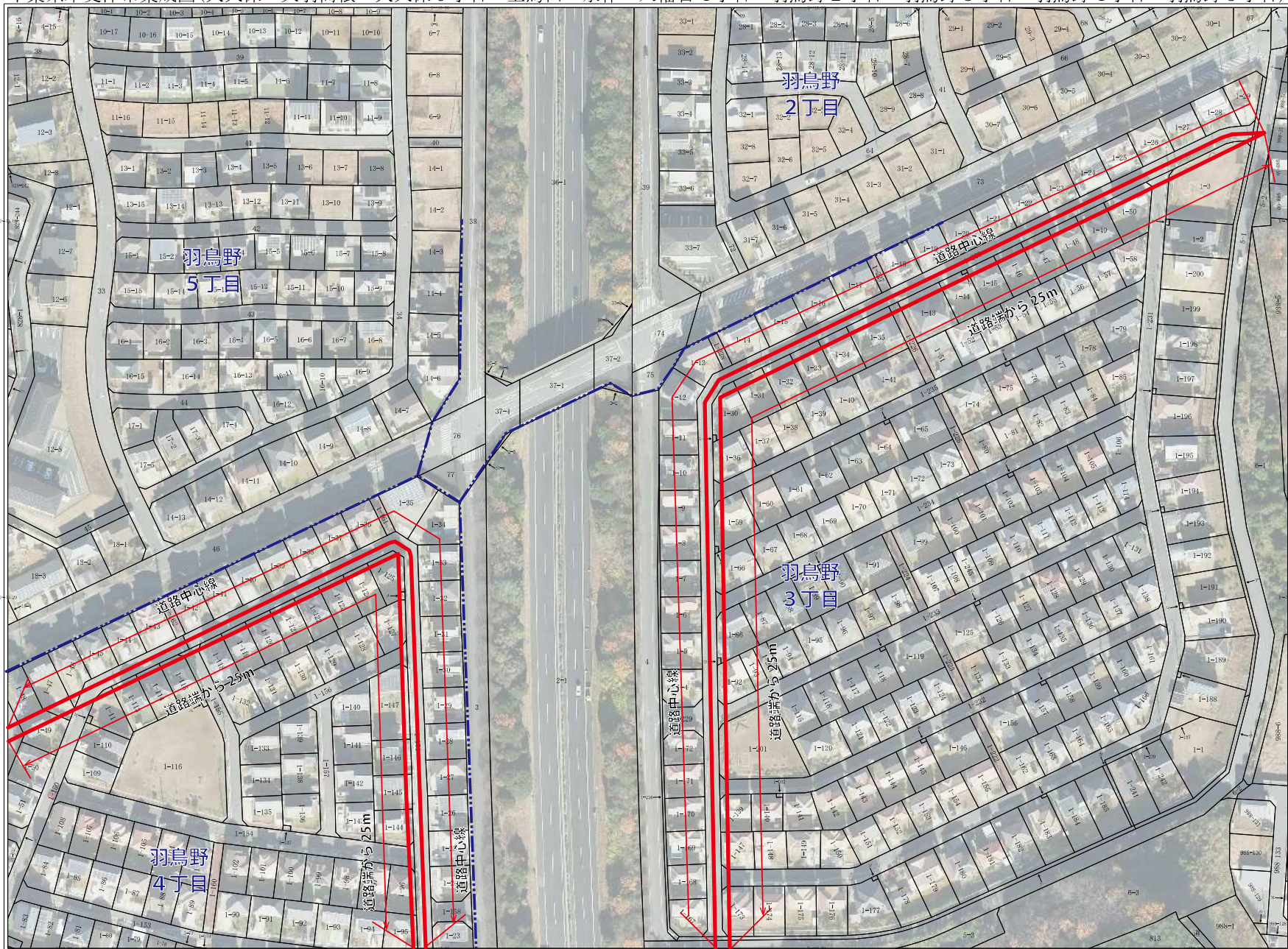
この図面は権利関係には使用できません。
この図面は内部資料につき、法務局の公図と異なる場合があります。

1 : 1500

作成日付：令和 7年11月12日



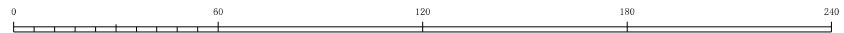
千葉県木更津市集成図(大久保 天羽筒根・大久保6丁目・上烏田 永作・八幡台4丁目・羽鳥野2丁目・羽鳥野3丁目・羽鳥野4丁目・羽鳥野5丁目)



- イ 828-245
- ロ 828-246
- ハ 828-247
- ニ 828-248
- ホ 1010-121
- ヘ 1010-121
- ト 988-4
- チ 988-55
- リ 988-106
- ヌ 988-107
- ル 988-136
- レ 26-10
- ワ 26-11
- カ 1-186
- ク 1-203
- ケ 1-204
- コ 1-205
- サ 1-206
- シ 1-207
- ス 1-208
- セ 1-209
- タ 1-210
- チ 1-211
- リ 1-212
- ヌ 1-213
- ル 1-214
- レ 1-215
- ワ 1-216
- カ 1-217
- ク 1-218
- コ 1-219
- サ 1-220
- シ 1-221
- ス 1-237
- セ 1-238
- タ 1-240
- チ 1-112
- リ 1-117
- ヌ 1-126
- ル 1-149
- レ 1-168
- ワ 1-170
- カ 4-14

この図面は権利関係には使用できません。
この図面は内部資料につき、法務局の公図と異なる場合があります。

1 : 1500



作成日付: 令和 7年11月12日