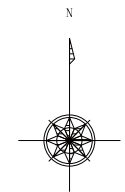
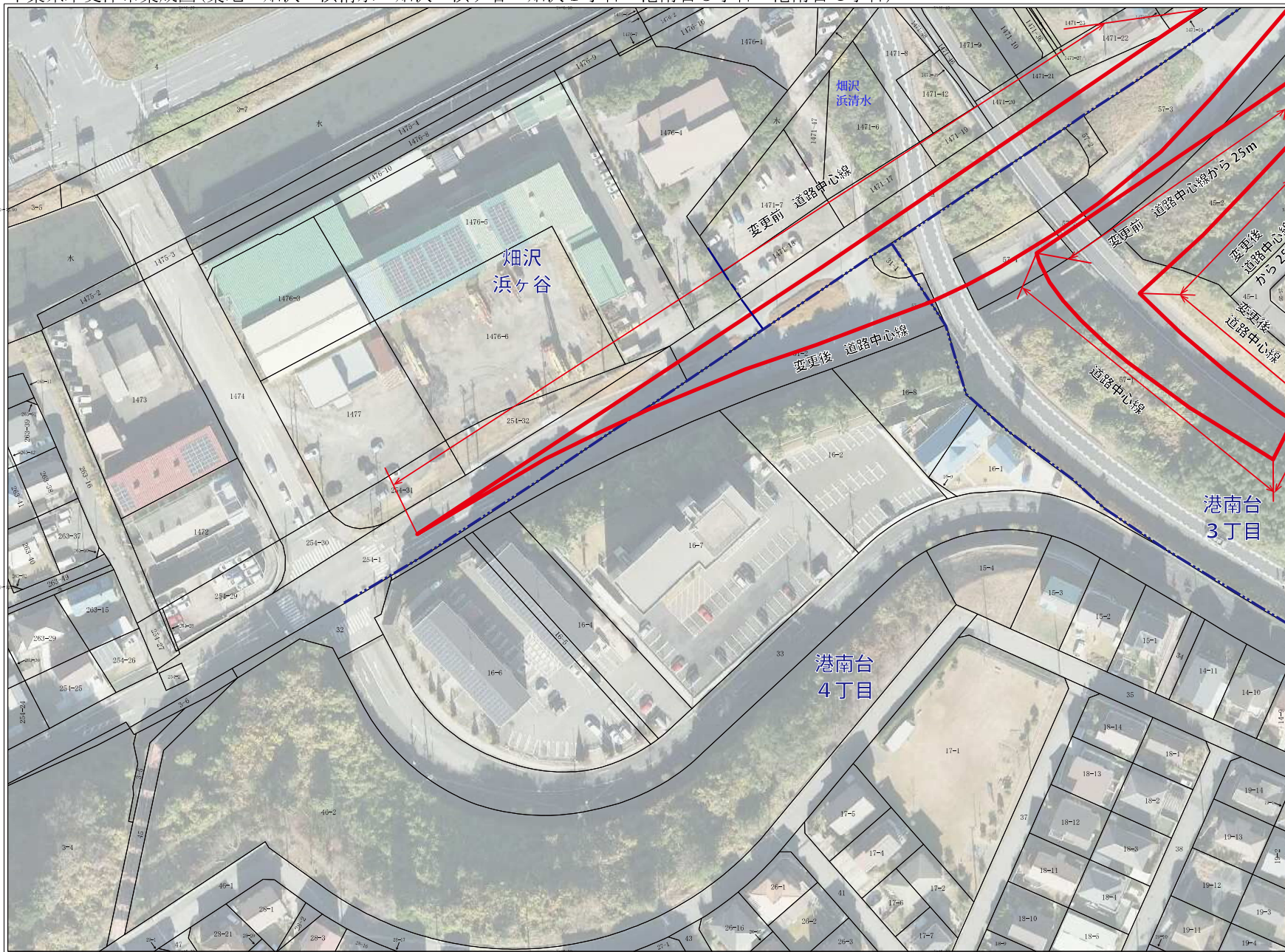


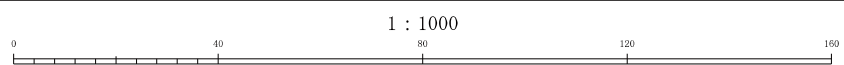
千葉県木更津市集成図(築地・畑沢 浜清水・畑沢 浜ヶ谷・畑沢1丁目・港南台3丁目・港南台4丁目)



- イ 1471-37
- ロ 1471-39
- ハ 1476-11
- ニ 1476-12
- ホ 39

旧地番界

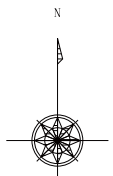
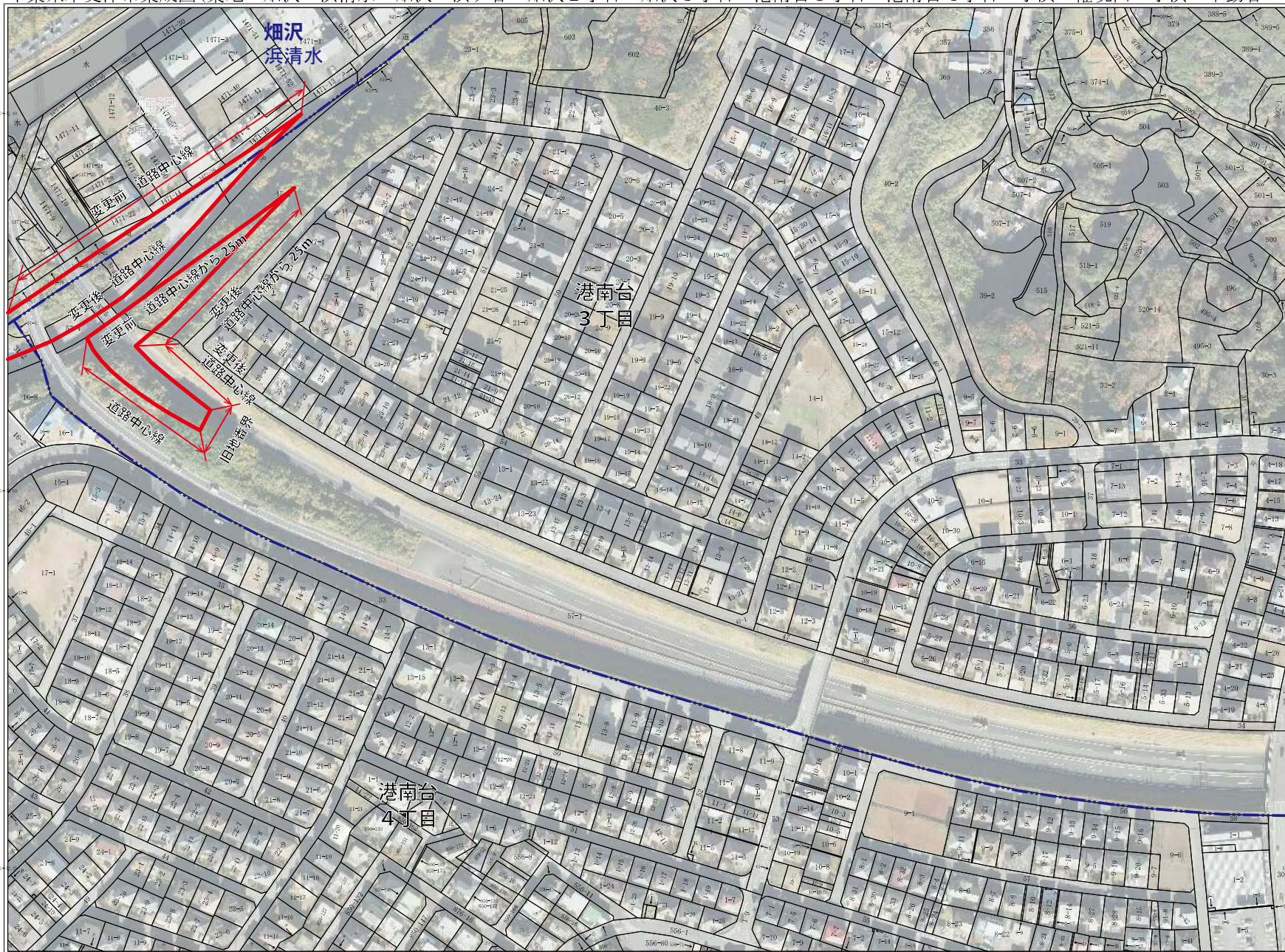
この図面は権利関係には使用できません。  
この図面は内部資料につき、法務局の公図と異なる場合があります。



作成日付：令和 7年11月12日

千葉県木更津市集成図(築地・畑沢 浜清水・畑沢 浜ヶ谷・畑沢2丁目・畑沢3丁目・港南台3丁目・港南台4丁目・小浜 権現山・小浜 不動谷・

ぬ 4-16  
 な 4-25  
 ね 5-15  
 の 6-2  
 ぬ 6-14  
 の 6-17  
 お 6-20  
 お 6-7  
 や 6-10  
 ま 6-11  
 げ 6-14  
 ふ 6-20  
 こ 6-30  
 え 6-23  
 て 6-29  
 あ 6-8  
 さ 6-13  
 き 6-18  
 ゆ 6-21  
 め 6-19  
 み 6-21  
 し 6-6  
 ひ 6-3  
 て 6-10  
 す 6-23  
 ん 6-24  
 A 8-11  
 B 8-18  
 C 8-19  
 D 8-20  
 E 8-37  
 F 9-10  
 G 10-12  
 H 10-15  
 I 10-17  
 J 11-1  
 K 11-1  
 L 11-13  
 M 12-16  
 N 13-25  
 O 13-26  
 P 24-11  
 Q 24-13  
 R 25-1  
 S 25-9  
 T 26-3  
 U 26-4  
 V 26-12  
 W 49  
 X 336-1  
 Y 331-4  
 Z 369-3  
 a 370-2  
 b 370-3  
 c 370-5  
 d 371-2  
 e 371-3  
 f 376-2  
 g 378-2  
 h 388-3  
 i 389-6  
 j 390-2  
 k 391-3  
 l 399-2  
 m 399-2  
 n 501-7  
 o 507-3  
 p 621-2  
 q 621-22



イ 1471-6  
 ロ 1471-8  
 ハ 1471-27  
 ニ 1471-32  
 ホ 1471-33  
 ヘ 1471-37  
 ト 1471-38  
 チ 1471-39  
 リ 1471-45  
 ニ 1471-46  
 ル 1471-48  
 ヲ 1471-49  
 カ 1475-1  
 キ 1475-5  
 ク 1475-6  
 ケ 1476-11  
 コ 1476-12  
 サ 1476-13  
 ツ 1476-14  
 テ 1476-15  
 ナ 1-8  
 ラ 1-11  
 ニ 1-22  
 ウ 11-10  
 ノ 11-11  
 オ 11-14  
 ク 52-100  
 ヤ 52-101  
 マ 556-12  
 ケ 556-14  
 フ 556-15  
 コ 579-11  
 エ 850-125  
 シ 850-126  
 ア 850-129  
 サ 850-136  
 キ 850-137  
 コ 850-138  
 メ 850-139  
 ミ 850-144  
 シ 850-145  
 ヒ 850-153  
 ネ 850-154  
 セ 850-160  
 ス 850-161  
 シ 850-174  
 イ 850-175  
 ス 850-179  
 ハ 850-180  
 ニ 850-181  
 ホ 850-182  
 ヘ 850-183  
 と 850-188  
 ニ 850-189  
 リ 850-190  
 ニ 850-191  
 ル 876-1  
 を 876-9  
 わ 876-10  
 か 556-9  
 よ 556-14  
 た 556-81  
 れ 4-1  
 そ 4-12  
 つ 4-14

この図面は権利関係には使用できません。  
 この図面は内部資料につき、法務局の公図と異なる場合があります。

1 : 2000

作成日付: 令和 7年11月12日

