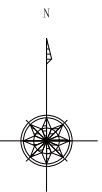
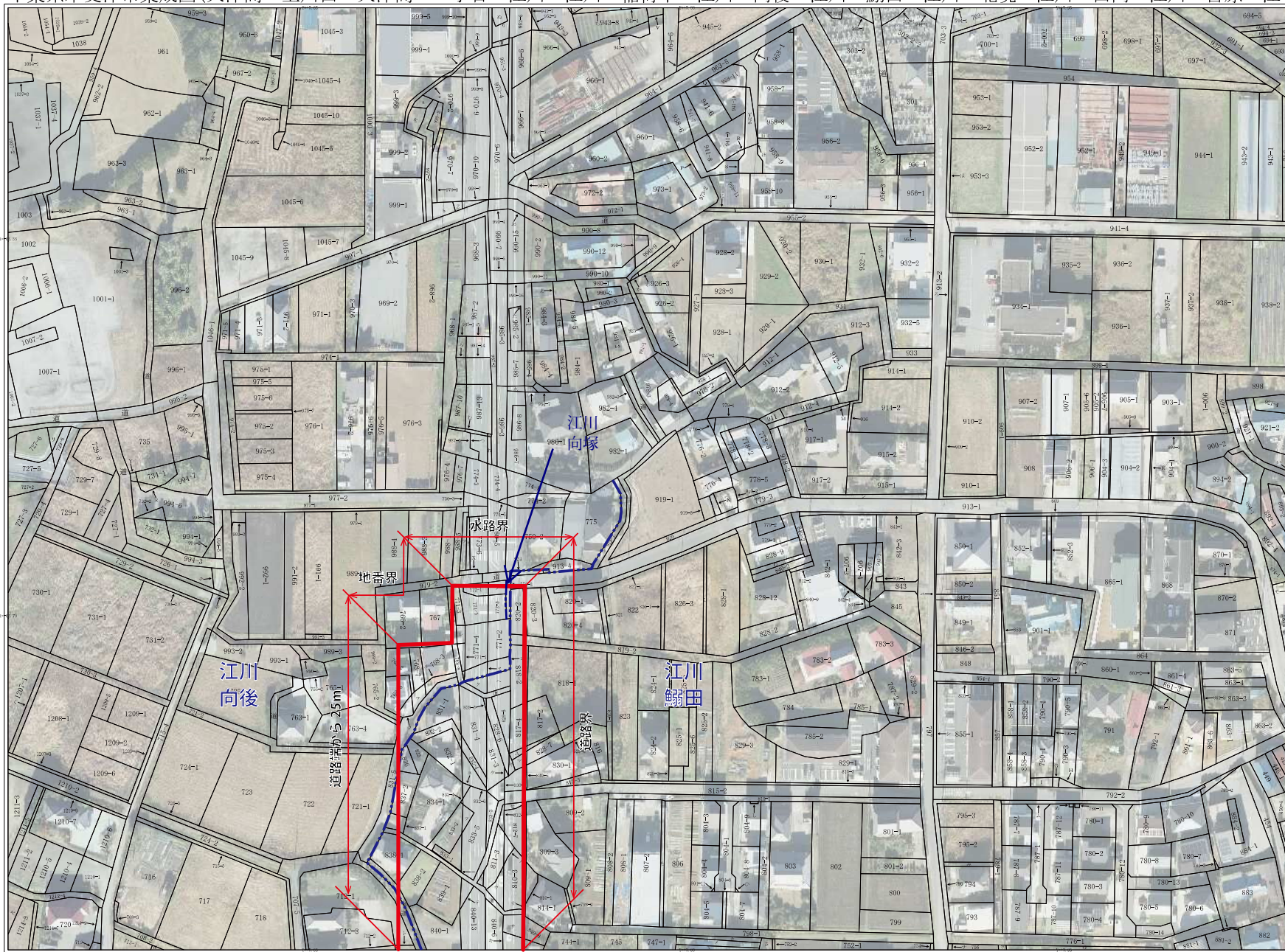


千葉県木更津市集成図(久津間 上川田・久津間 一丁目・江川・江川 稲荷下・江川 向後・江川 鰯田・江川 北境・江川 田向・江川 宮原・江

ぬ 987-5
 な 987-7
 ね 987-8
 の 987-9
 ぬ 987-11
 の 987-12
 お 990-14
 く 1208-3
 や 1214-2
 ま 442
 け 451-1
 ふ 451-2
 こ 451-4
 え 451-5
 て 451-5
 あ 451-7
 き 751-1
 き 751-2
 ゆ 770-1
 め 787-13
 み 795-1
 し 804-10
 ひ 804-12
 も 807-1
 せ 809-4
 す 814-2
 ん 817-3
 A 817-3
 B 825-4
 C 826-2
 D 828-10
 E 852-2
 F 858-5
 G 859-1
 H 859-2
 I 859-3
 J 902-2
 K 904-4
 L 904-5
 M 917-3
 N 919-4
 O 950-5
 P 958-4
 Q 968-5
 R 968-13
 S 968-15
 T 968-16
 U 968-17
 V 966-5
 W 714
 X 988-2
 Y 994-8
 Z 998-1
 a 998-3
 b 998-5
 c 998-6
 d 1000-1
 e 1000-4
 f 1047-1



い 944-1
 は 944-7
 に 945-1
 ニ 439-3
 ぬ 729-3
 へ 927-3
 ト 712-3
 チ 726-2
 リ 729-5
 ヌ 734-2
 A 768-1
 ヲ 768-4
 ワ 768-5
 カ 769-2
 タ 769-3
 レ 771-6
 シ 772-4
 ツ 773-3
 ナ 773-4
 ナ 785-1
 ラ 790-1
 ム 789-2
 ウ 810-2
 ノ 811-1
 ナ 811-2
 ク 827-2
 ヤ 828-11
 ケ 831-2
 フ 833-6
 コ 833-7
 コ 834-2
 シ 839-2
 ア 840-5
 シ 840-10
 キ 840-11
 ヌ 846-1
 メ 847-1
 シ 847-3
 シ 854-2
 ヒ 881-3
 ヒ 892-3
 シ 906-3
 ス 913-5
 い 918-1
 い 918-8
 ち 941-3
 は 941-5
 に 955-1
 は 941-11
 へ 943-9
 と 947-2
 ち 947-4
 り 952-4
 む 952-5
 る 990-4
 を 999-1
 わ 979-3
 か 979-4
 よ 984-8
 た 985-8
 れ 986-4
 そ 986-9
 つ 987-4

この図面は権利関係には使用できません。
 この図面は内部資料につき、法務局の公図と異なる場合があります。

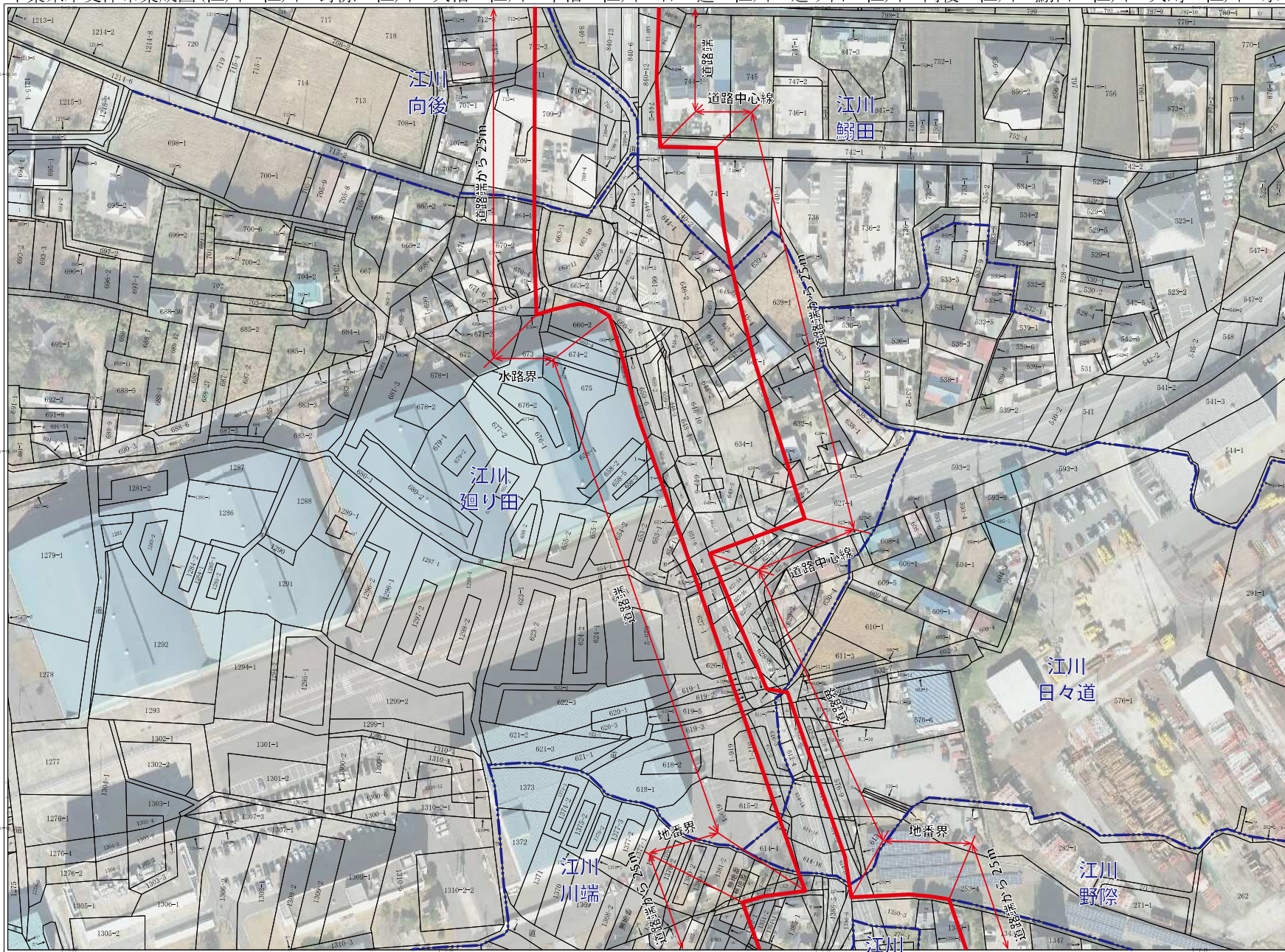
1 : 1500



作成日付: 令和 7年11月11日

千葉県木更津市集成図(江川・江川 野際・江川 大沼・江川 下沼・江川 日々道・江川 廻り田・江川 向後・江川 鯛田・江川 大崎・江川 水

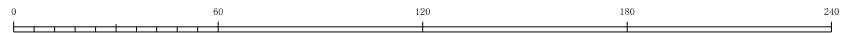
- ぬ 632-6
- な 632-7
- の 634-2
- む 636-3
- ら 638-6
- ほ 641-5
- お 643-4
- か 643-5
- ま 643-6
- け 643-7
- ふ 643-8
- こ 643-9
- え 643-10
- て 643-11
- あ 643-13
- さ 643-14
- き 648-1
- ゆ 648-5
- め 648-7
- み 648-8
- し 649-2
- ひ 649-3
- ふ 650-1
- せ 650-2
- す 650-3
- ん 651-2
- ん 651-3
- B 651-4
- C 652-2
- D 652-4
- E 652-7
- F 652-9
- G 653-3
- H 655-1
- I 658-8
- J 659-1
- K 659-3
- L 659-5
- M 660-1
- N 660-3
- O 660-7
- P 660-8
- Q 661-3
- R 663-3
- S 663-4
- T 663-5
- U 663-7
- V 663-9
- W 665-1
- X 670-6
- Y 671-4
- Z 671-5
- a 671-7
- b 671-9
- c 682-2
- d 688-25
- e 691-3
- f 691-5
- g 691-10
- h 691-13
- i 693-4
- j 694-3
- k 694-4
- l 694-7
- m 700-8
- n 703-1
- o 704-4
- p 710-2
- q 712-11
- r 532-6
- s 789-1
- t 796
- u 840-4
- v 840-10
- w 841-2
- x 1212-3
- y 1213-8
- z 1214-4
- イ 1214-7
- ロ 1267
- ハ 1271
- ニ 1272



この図面は権利関係には使用できません。
この図面は内部資料につき、法務局の公図と異なる場合があります。

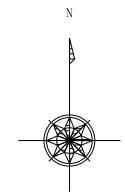
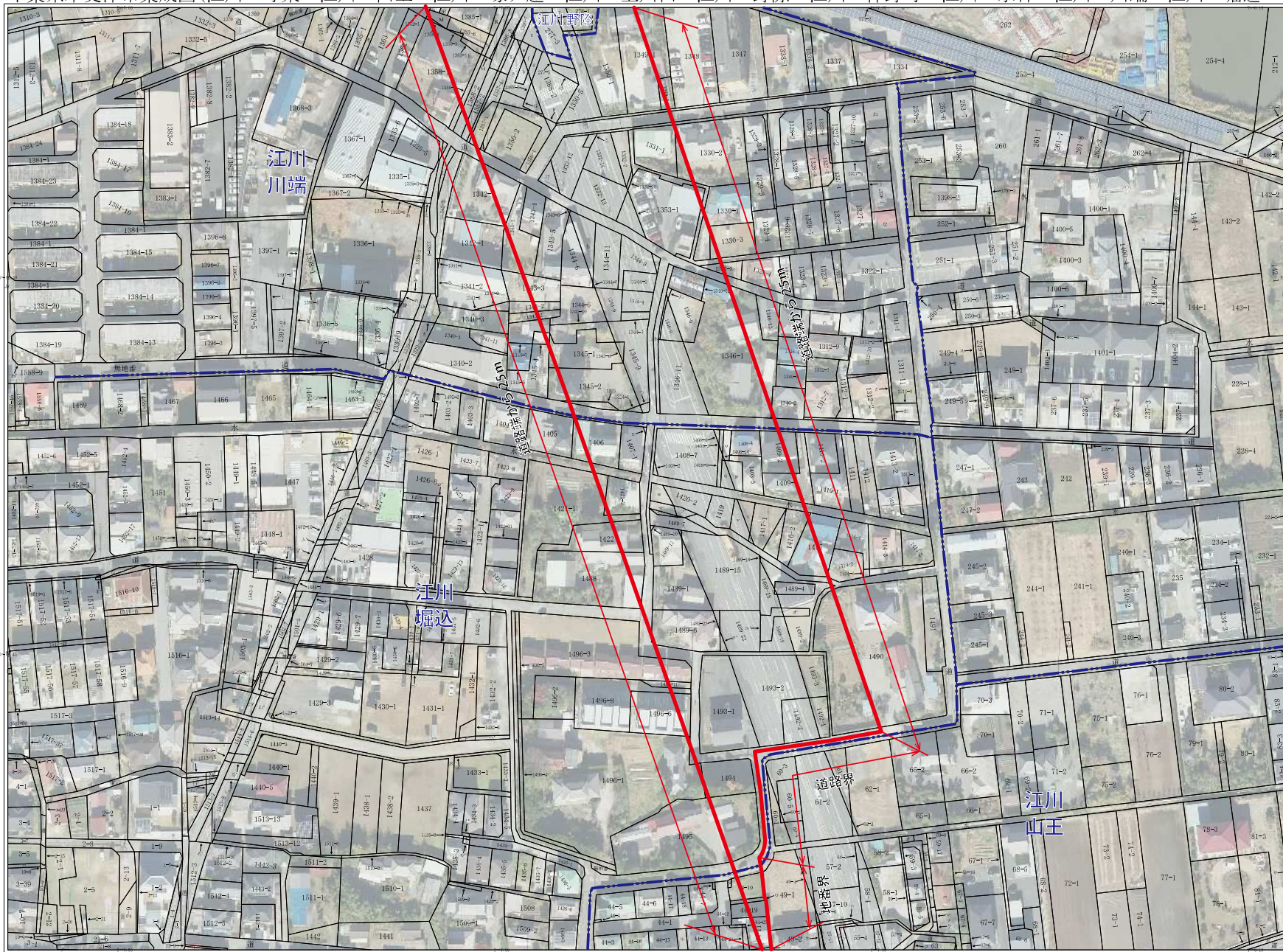
1 : 1500

作成日付: 令和 7年11月11日



千葉県木更津市集成図(江川 寺東・江川 山王・江川 塚ノ越・江川 上川田・江川 野際・江川 仲野町・江川 水神・江川 川端・江川 堀込・

- ぬ 1326-1
- な 1326-2
- ら 1326-4
- む 1326-5
- の 1327-3
- お 1327-9
- く 1327-12
- や 1328-8
- ま 1329-1
- け 1332-1
- こ 1332-11
- え 1335-2
- て 1335-4
- あ 1336-7
- き 1339-3
- さ 1339-4
- ゆ 1339-7
- め 1339-10
- み 1341-4
- し 1342-2
- ひ 1344-1
- も 1344-10
- せ 1345-6
- ず 1346-5
- ん 1346-7
- A 1346-10
- B 1351-1
- C 1351-2
- D 1353-2
- E 1356-3
- F 1356-4
- G 1356-5
- H 1357-3
- I 1364-8
- J 1365-4
- K 1366-1
- L 1366-2
- M 1384-5
- N 1384-25
- O 1384-26
- P 1385-3
- Q 1385-5
- R 1385-9
- S 1385-10
- T 1386-1
- U 1386-2
- V 1386-3
- W 1386-4
- X 1386-5
- Y 1386-6
- Z 1386-9
- a 1387-1
- b 1387-2
- c 1387-3
- d 1387-4
- e 1387-5
- f 1387-6
- g 1388-1
- h 1396-9
- i 1397-4
- j 1397-6
- k 1397-7
- l 1399-2
- m 1403-1
- n 1407-2
- o 1408-1
- p 1408-6
- q 1408-11
- r 1411-1
- s 1416-1
- t 1417-2
- u 1418-1
- v 1418-2
- w 1420-1
- x 1423-10
- y 1425-2
- z 1425-3
- イ 1426-2
- ロ 1426-5
- ハ 1430-2
- ニ 1431-2

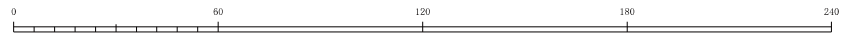


- イ 2-6
- ロ 2-14
- ハ 4-5
- ニ 4-21
- ホ 10-2
- ヘ 10-3
- ト 10-10
- チ 21-9
- リ 22-5
- ヌ 44-9
- ル 44-14
- ヲ 44-22
- ワ 44-23
- カ 44-24
- コ 49-3
- ク 50-6
- ケ 57-1
- セ 57-4
- ソ 57-5
- タ 57-7
- チ 57-8
- ヲ 57-9
- ニ 57-14
- ウ 57-15
- ノ 59-6
- オ 59-7
- ク 59-10
- ヤ 59-11
- マ 59-12
- ケ 59-13
- フ 59-14
- コ 59-15
- エ 59-18
- テ 59-19
- ア 68-7
- サ 82-1
- キ 82-8
- メ 106-4
- ミ 170-4
- シ 200-5
- ヒ 234-6
- セ 237-2
- ソ 239-2
- シ 249-6
- イ 250-1
- エ 250-6
- ハ 250-7
- ニ 252-2
- ホ 277-4
- ヘ 277-5
- ト 278-2
- チ 278-3
- リ 278-4
- ヌ 278-6
- ル 1309-1
- ヲ 1311-4
- ワ 1311-10
- カ 1312-2
- ヤ 1312-6
- タ 1312-11
- レ 1312-12
- セ 1312-13
- ツ 1324-3

この図面は権利関係には使用できません。
この図面は内部資料につき、法務局の公図と異なる場合があります。

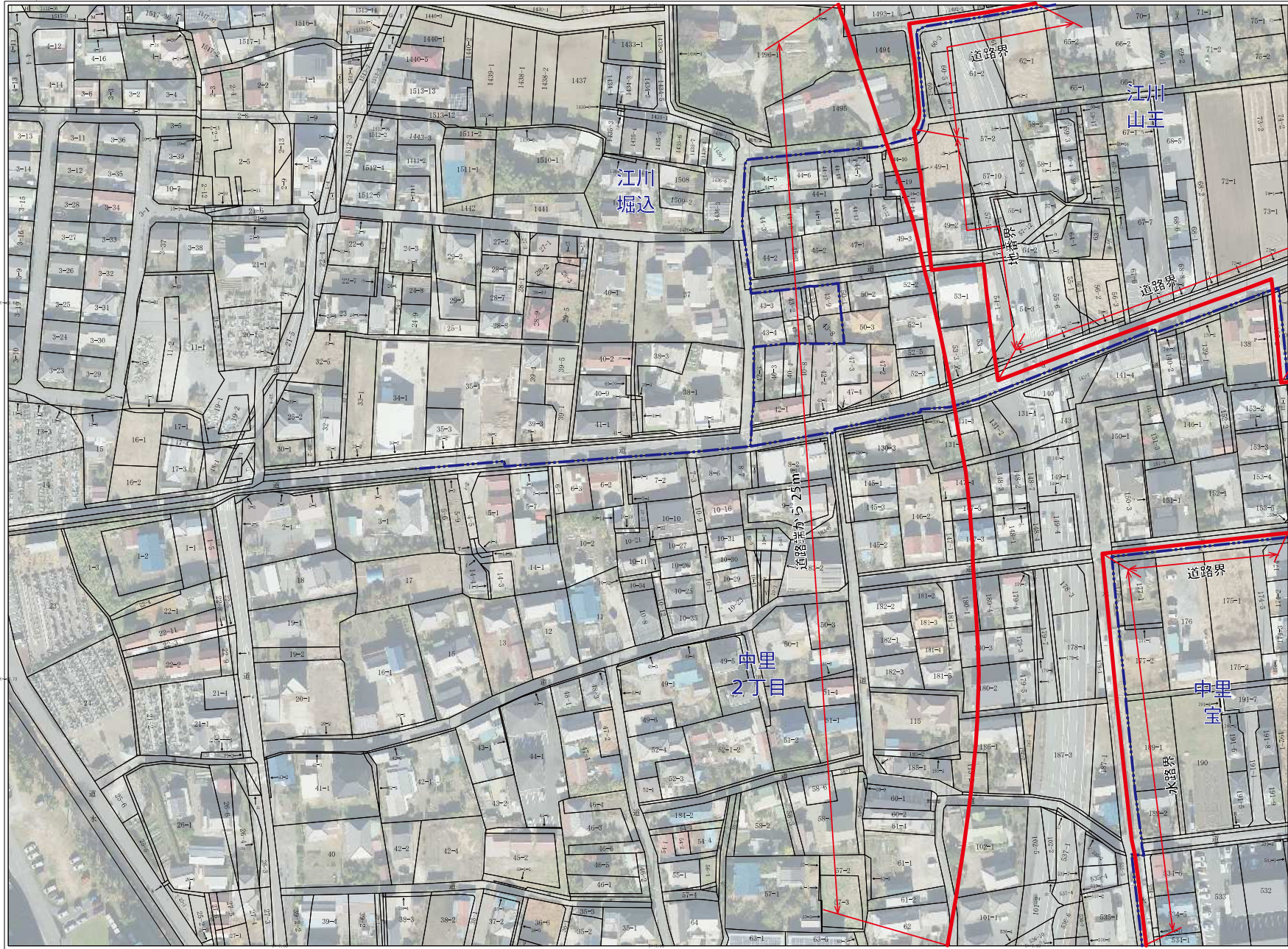
1 : 1500

作成日付：令和 7年11月11日



千葉県木更津市集成図(江川 寺東・江川 山王・江川 上川田・江川 堀込・江川 新川田・中里 出度・中里 宝・中里2丁目)

- ね 59-18
- な 59-19
- ら 67-5
- る 68-3
- う 68-7
- の 76-2
- ね 1429-3
- く 1431-1
- や 1432-1
- 主 1432-2
- け 1432-3
- 点 1432-4
- こ 1432-5
- え 1432-2
- て 1434-1
- あ 1435-9
- き 1435-10
- き 1440-4
- ゆ 1490
- め 1492-1
- み 1493-2
- し 1513-5
- ひ 1513-6
- ち 1513-9
- せ 1513-10
- ず 1513-17
- ん 1513-18
- あ 1513-19
- い 1513-20
- う 1513-21
- え 1513-22
- お 1514-4
- か 1514-6
- け 1514-8
- こ 1517-17
- さ 1517-22
- し 1517-34
- じ 1517-35
- ち 1517-36
- て 1517-42
- と 1517-49
- な 137-1
- に 137-3
- の 137-4
- の 191-3
- の 534-7
- の 4-6
- の 8-5
- の 10-2-1
- の 10-2-2
- の 10-4
- の 10-18
- の 10-19
- の 10-20
- の 10-24
- の 10-28
- の 10-33
- の 14-7
- の 21-5
- の 22-6
- の 22-7
- の 22-10
- の 26-4
- の 26-2
- の 26-3
- の 26-7
- の 36-5
- の 38-10
- の 38-11
- の 38-5
- の 41-4
- の 42-6
- の 44-5
- の 45-1
- の 45-4
- の 46-7
- の 48-2
- の 55-2
- の 56-2
- の 56-3
- の 58-5

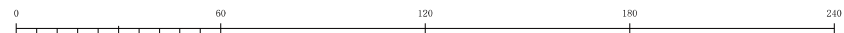


- い 2-6
- ろ 2-14
- は 4-19
- に 4-21
- ほ 4-24
- へ 10-3
- と 10-10
- ち 17-2
- り 17-5
- × 18-3
- ル 18-1
- ワ 18-5
- カ 18-8
- ロ 18-9
- タ 18-10
- レ 18-11
- シ 18-12
- ツ 19-3
- ネ 19-1
- チ 19-5
- ム 22-3
- ウ 22-6
- ノ 23-3
- オ 27-6
- タ 27-7
- キ 28-4
- マ 28-5
- ケ 28-11
- フ 30-3
- コ 30-4
- エ 38-5
- テ 43-6
- ア 43-10
- サ 42-1
- キ 44-9
- ニ 44-21
- メ 44-23
- ミ 44-24
- シ 51-2
- ヒ 51-3
- ホ 51-1
- セ 52-1
- メ 52-6
- ン 53-5
- い 56-1
- る 56-6
- は 56-7
- に 56-9
- は 57-1
- へ 57-7
- ち 57-8
- ち 57-9
- り 57-13
- ぬ 57-14
- る 57-15
- を 59-6
- わ 59-7
- か 59-10
- よ 59-11
- た 59-12
- れ 59-13
- そ 59-14
- っ 59-15

この図面は権利関係には使用できません。
この図面は内部資料につき、法務局の図面と異なる場合があります。

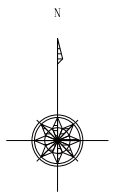
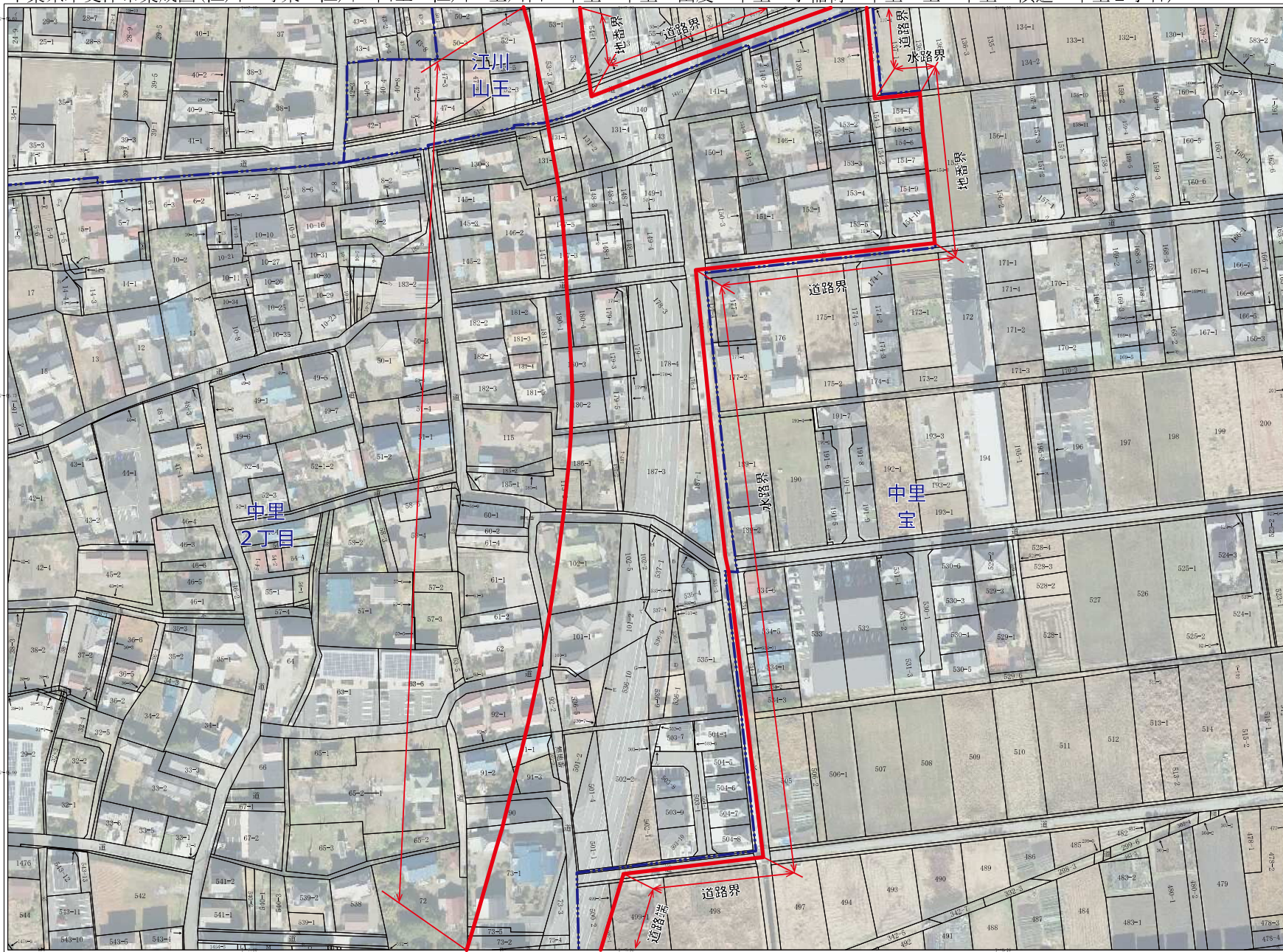
1 : 1500

作成日付: 令和 7年12月11日



千葉県木更津市集成図(江川 寺東・江川 山王・江川 上川田・中里・中里 出度・中里 小稲荷・中里 宝・中里 横道・中里2丁目)

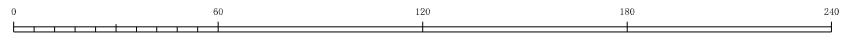
ぬ 31-7
 な 31-9
 なら 31-10
 り 38-4
 う 38-5
 の 44-5
 く 45-4
 や 46-7
 ま 48-2
 け 52-2
 か 56-2
 こ 56-3
 え 58-8
 て 102-3
 あ 102-4
 き 147-2
 148-5
 ゆ 148-6
 め 148-8
 み 148-9
 し 150-4
 ひ 153-7
 も 179-2
 せ 179-8
 す 185-5
 ん 503-5
 A 504-3
 B 535-5
 C 535-6
 D 536-2
 E 536-4
 F 536-8
 G 537-11
 H 537-3
 I 549-1
 J 543-14
 K 545
 L 549-1
 M 550-4
 N 551-1
 O 551-2
 P 551-7
 Q 552-2
 R 554
 S 555-1
 T 555-2
 U 1479-6



イ 24-8
 ロ 34-2
 ハ 38-5
 ニ 43-6
 ホ 43-10
 ヘ 42-4
 ト 51-2
 チ 51-3
 リ 51-1
 ニ 52-4
 ヲ 52-6
 ッ 53-6
 ヴ 56-1
 カ 56-4
 ケ 56-6
 コ 56-7
 ク 56-9
 ケ 57-2
 コ 58-1
 カ 58-4
 ケ 58-6
 コ 137-3
 ケ 157-6
 コ 158-4
 ケ 158-5
 コ 158-6
 ケ 158-9
 コ 158-12
 ケ 158-13
 コ 159-8
 ケ 160-9
 コ 161-4
 ケ 162-4
 コ 162-5
 ケ 165-2
 コ 165-4
 ケ 165-5
 コ 166-6
 ケ 168-7
 コ 168-8
 ケ 168-9
 コ 168-10
 ケ 191-3
 コ 195-2
 ケ 195-4
 コ 256-2
 ケ 498
 コ 523-4
 ケ 521-5
 コ 4-6
 ケ 8-3
 コ 8-5
 ケ 10-2-1
 コ 10-2-2
 ケ 10-4
 コ 10-18
 ケ 10-19
 コ 10-20
 ケ 10-24
 コ 10-28
 ケ 10-33
 コ 14-7
 ケ 31-5
 コ 31-6

この図面は権利関係には使用できません。
 この図面は内部資料につき、法務局の公図と異なる場合があります。

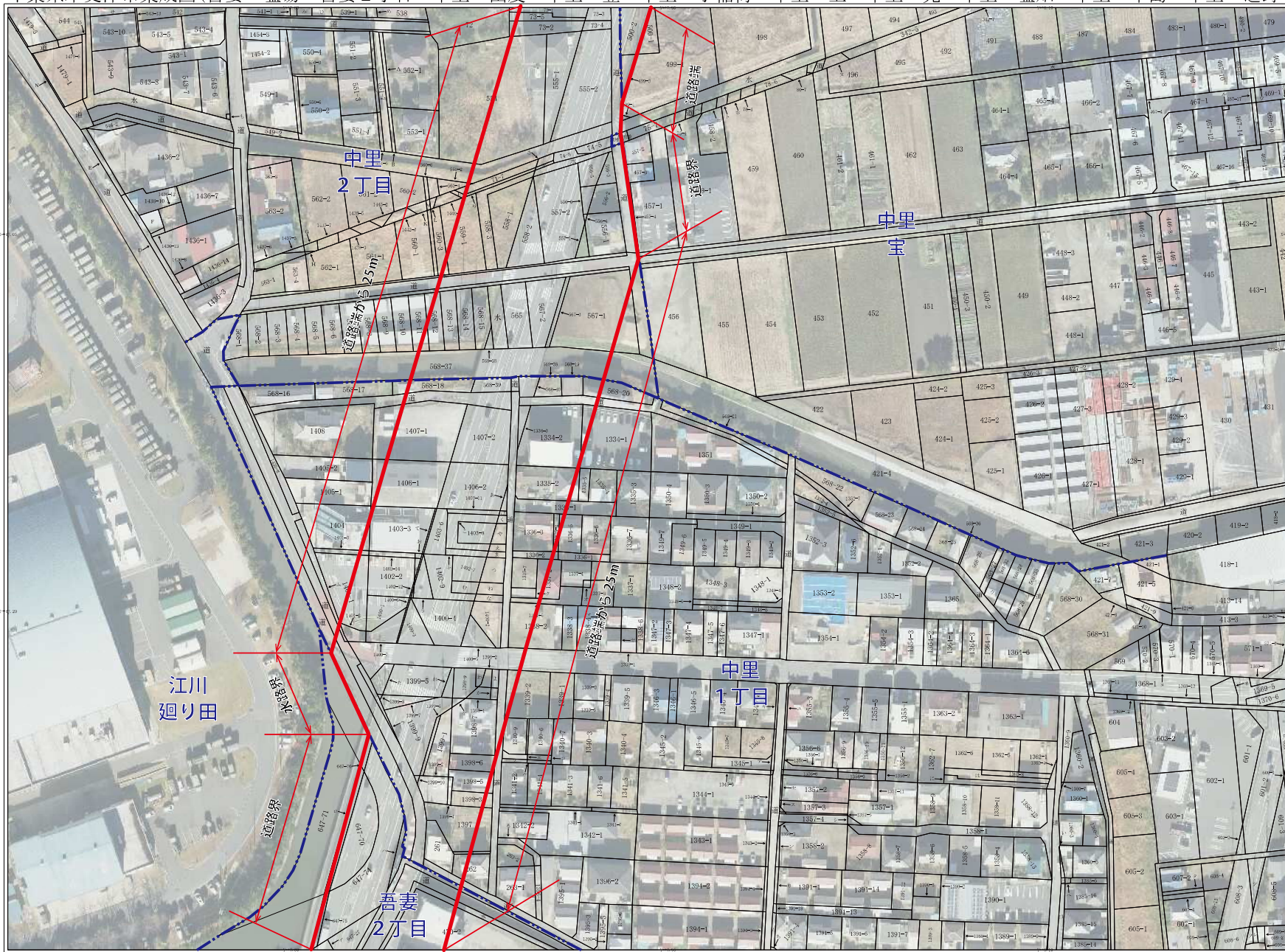
1 : 1500



作成日付：令和 7年11月12日

千葉県木更津市集成図(吾妻 塩場・吾妻2丁目・中里 出度・中里 豊・中里 小稲荷・中里 宝・中里 光・中里 塩畑・中里 中島・中里 芝野

- ぬ 1402-4
- な 1402-5
- ら 1402-6
- む 1402-8
- の 1402-10
- ら 1402-11
- お 1402-13
- く 1403-1
- や 1403-2
- ま 1403-4
- げ 1403-5
- ふ 1403-7
- こ 1403-9
- え 1403-10
- て 1403-12
- あ 1406-3
- さ 71-5
- き 71-6
- ゆ 71-8
- め 589-2
- み 540-1
- し 540-2
- ひ 540-3
- も 543-3
- せ 543-11
- ず 551-1
- ん 551-5
- ア 552-2
- B 553-2
- C 560-5
- D 1436-5
- E 1436-6
- F 1436-11
- G 1437-8
- H 1437-9
- I 1438-4
- J 1440-4
- K 1443-3
- L 1443-4
- M 1443-5
- N 1479-4
- O 1479-5

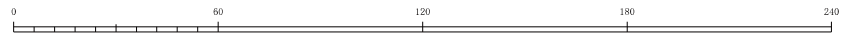


- イ 647-25
- ロ 647-73
- ハ 647-77
- ニ 79-2
- ホ 79-5
- ヘ 79-7
- ト 79-9
- チ 80-1
- リ 80-5
- ヌ 343-7
- ル 467-13
- ヲ 467-19
- ウ 469-4
- カ 469-11
- コ 876-6
- ク 607-3
- ケ 608-9
- コ 608-10
- ツ 609-5
- ネ 1369-7
- ナ 1370-9
- ラ 1435-5
- ム 1435-7
- メ 568-33
- ヤ 568-34
- オ 1337-6
- カ 1337-8
- ヤ 1338-5
- マ 1338-7
- ケ 1340-1
- フ 1340-2
- コ 1340-5
- エ 1340-6
- サ 1340-10
- ア 1345-1
- サ 1345-5
- キ 1346-6
- シ 1355-2
- メ 1356-1
- シ 1356-5
- シ 1357-6
- ヒ 1357-7
- セ 1357-8
- セ 1357-9
- シ 1358-14
- イ 1369-5
- ハ 1369-8
- ハ 1369-9
- ニ 1369-10
- ハ 1369-11
- ハ 1369-12
- ハ 1369-13
- ハ 1369-14
- ハ 1369-15
- ハ 1369-16
- ハ 1369-17
- ハ 1369-18
- ハ 1369-19
- ハ 1369-20
- ハ 1369-21
- ハ 1369-22
- ハ 1369-23
- ハ 1369-24
- ハ 1369-25
- ハ 1369-26
- ハ 1369-27
- ハ 1369-28
- ハ 1369-29
- ハ 1369-30
- ハ 1369-31
- ハ 1369-32
- ハ 1369-33
- ハ 1369-34
- ハ 1369-35
- ハ 1369-36
- ハ 1369-37
- ハ 1369-38
- ハ 1369-39
- ハ 1369-40
- ハ 1369-41
- ハ 1369-42
- ハ 1369-43
- ハ 1369-44
- ハ 1369-45
- ハ 1369-46
- ハ 1369-47
- ハ 1369-48
- ハ 1369-49
- ハ 1369-50
- ハ 1369-51
- ハ 1369-52
- ハ 1369-53
- ハ 1369-54
- ハ 1369-55
- ハ 1369-56
- ハ 1369-57
- ハ 1369-58
- ハ 1369-59
- ハ 1369-60
- ハ 1369-61
- ハ 1369-62
- ハ 1369-63
- ハ 1369-64
- ハ 1369-65
- ハ 1369-66
- ハ 1369-67
- ハ 1369-68
- ハ 1369-69
- ハ 1369-70
- ハ 1369-71
- ハ 1369-72
- ハ 1369-73
- ハ 1369-74
- ハ 1369-75
- ハ 1369-76
- ハ 1369-77
- ハ 1369-78
- ハ 1369-79
- ハ 1369-80
- ハ 1369-81
- ハ 1369-82
- ハ 1369-83
- ハ 1369-84
- ハ 1369-85
- ハ 1369-86
- ハ 1369-87
- ハ 1369-88
- ハ 1369-89
- ハ 1369-90
- ハ 1369-91
- ハ 1369-92
- ハ 1369-93
- ハ 1369-94
- ハ 1369-95
- ハ 1369-96
- ハ 1369-97
- ハ 1369-98
- ハ 1369-99
- ハ 1369-100

この図面は権利関係には使用できません。
この図面は内部資料につき、法務局の公図と異なる場合があります。

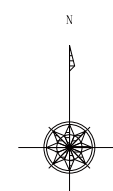
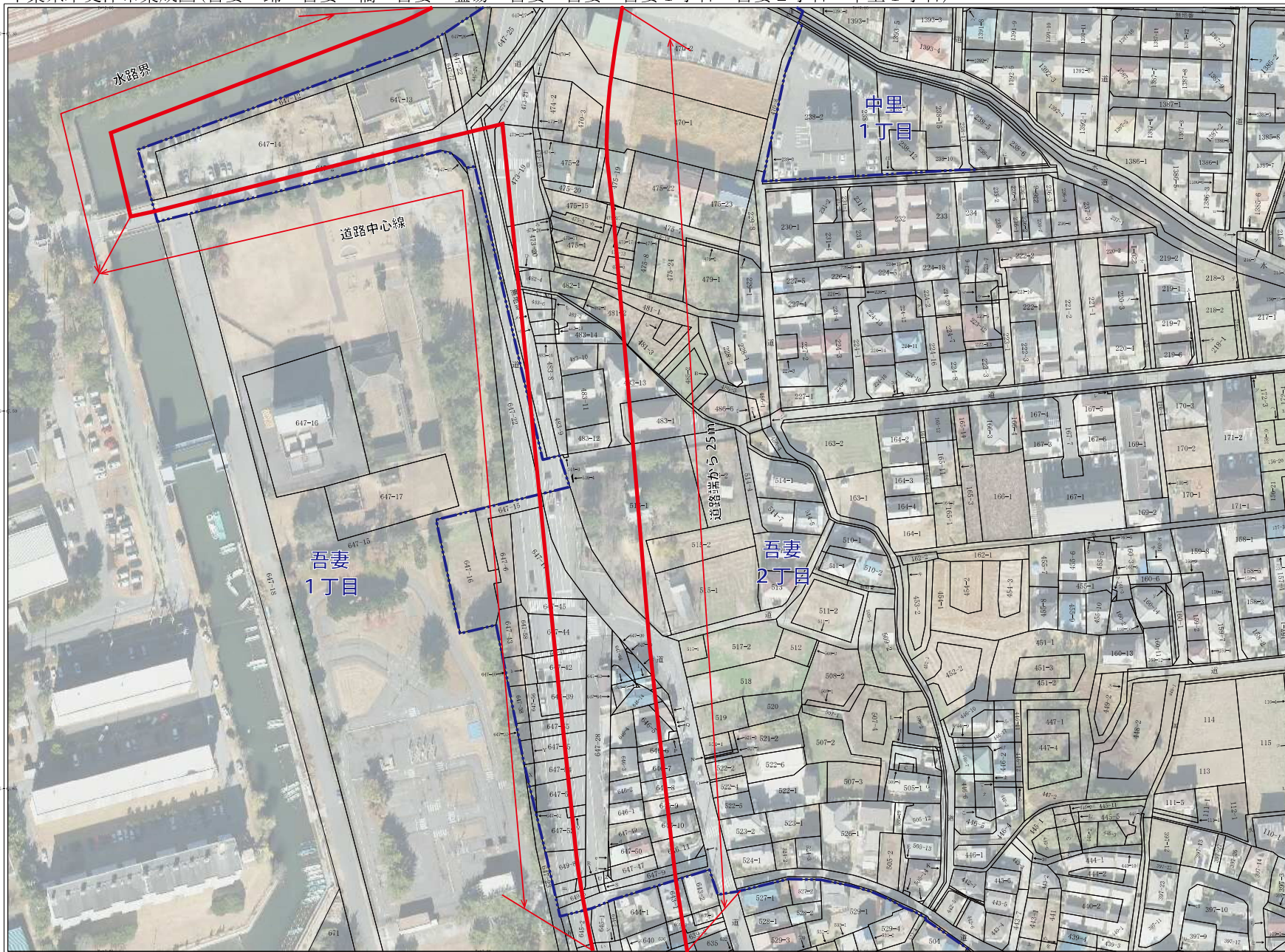
1 : 1500

作成日付: 令和 7年11月12日



千葉県木更津市集成図(吾妻 錦・吾妻 橘・吾妻 塩場・吾妻 吾妻・吾妻1丁目・吾妻2丁目・中里1丁目)

ぬ 442-12
 な 445-8
 ら 445-9
 わ 445-12
 の 445-13
 の 445-14
 お 445-15
 く 446-9
 や 446-13
 ま 446-14
 け 446-15
 ふ 446-16
 こ 446-18
 え 446-19
 て 446-20
 あ 446-21
 さ 449-1
 き 465-4
 ゆ 474-5
 め 475-1
 み 475-25
 し 481-4
 ひ 482-3
 も 483-4
 せ 483-5
 す 483-7
 ん 483-15
 A 483-17
 B 485-1
 C 505-3
 D 505-5
 E 505-6
 F 505-8
 G 505-9
 H 505-10
 I 505-15
 J 505-16
 K 505-20
 L 506-1
 M 510-3
 N 521-4
 O 522-3
 P 646-12
 Q 646-13
 R 647-1
 S 647-11
 T 647-23
 U 647-29
 V 647-33
 W 647-34
 X 647-35
 Y 647-36
 Z 647-46
 a 647-48
 b 647-57
 c 647-59
 d 647-60
 e 647-61
 f 647-62
 g 647-67
 h 647-68
 i 648-4
 j 648-5
 k 648-7
 l 648-8
 m 649-1
 n 649-7
 o 1385-1
 p 1385-10
 q 1385-11
 r 1385-14
 s 1385-18
 t 1386-2
 u 1386-7
 v 1389-1
 w 1389-5
 x 1389-6
 y 1389-7
 z 1389-8
 い 1389-9
 う 1391-2
 え 1391-3
 お 1391-17

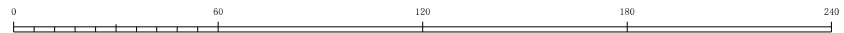


イ 109-5
 ロ 116-3
 ハ 156-18
 ニ 156-22
 ホ 159-3
 ヘ 159-4
 ト 160-5
 チ 160-7
 リ 160-9
 ニ 160-10
 ル 160-15
 ヲ 161-7
 ヲ 161-8
 カ 161-9
 コ 168-2
 タ 165-10
 レ 167-8
 ソ 172-1
 ツ 216-1
 ネ 216-2
 ナ 218-6
 ラ 219-10
 ム 219-11
 ウ 219-12
 ノ 220-6
 オ 220-7
 ク 223-2
 ヤ 223-4
 マ 223-8
 ケ 223-9
 フ 223-11
 コ 224-6
 エ 224-9
 シ 224-19
 サ 227-6
 ナ 229-2
 キ 483-1
 コ 483-13
 メ 483-14
 ミ 486-2
 シ 486-6
 ヒ 486-7
 モ 486-8
 セ 502-1
 ス 641-1
 シ 642-2
 シ 642-2
 ハ 238-11
 ニ 238-14
 ホ 397-1
 ヘ 397-4
 と 397-16
 ら 397-21
 り 397-25
 ん 439-2
 る 439-5
 を 442-1
 わ 442-2
 か 442-3
 よ 442-4
 た 442-8
 れ 442-9
 そ 442-10
 つ 442-11

この図面は権利関係には使用できません。
 この図面は内部資料につき、法務局の公図と異なる場合があります。

1 : 1500

作成日付: 令和 7年11月12日



千葉県木更津市集成図(新宿・新宿 若松・吾妻 錦・吾妻 水深・吾妻 塩場・吾妻 吾妻・吾妻1丁目・吾妻2丁目・木更津 若松・内港)

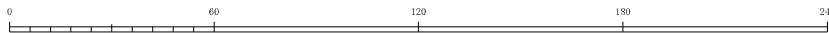
- ね 1213-44
- な 1213-45
- ら 1213-46
- う 1213-47
- の 1213-48
- お 1213-49
- く 1213-50
- や 1213-51
- ま 1213-52
- け 1213-53
- か 1213-54
- こ 1213-55
- え 1213-56
- て 1213-57
- あ 1213-58
- さ 1213-59
- き 1213-60
- ゆ 1213-61
- め 1213-62
- み 1213-63
- し 1213-64
- ひ 1213-65
- ふ 1213-66
- せ 1213-67
- ず 1213-68
- ん 1213-69
- A 1213-70
- B 1213-71
- C 1213-72
- D 1213-73
- E 1213-74
- F 1213-75
- G 1213-76
- H 1213-77
- I 1213-78
- J 1213-79
- K 1213-80
- L 1213-81
- M 1213-82
- N 1213-83
- O 1213-84
- P 1213-85
- Q 1213-86
- R 1213-87
- S 1213-88
- T 1213-89
- U 1213-90
- V 1213-91
- W 1213-92
- X 1213-93
- Y 1213-94
- Z 1213-95
- a 1213-96
- b 1213-97
- c 1213-98
- d 1213-99
- e 1213-100
- f 1213-101
- g 1213-102
- h 1213-103
- i 1213-104
- j 1213-105
- k 1213-106
- l 1213-107
- m 1213-108
- n 1213-109
- o 1213-110
- p 1213-111
- q 1213-112
- r 1213-113
- s 1213-114
- t 1213-115
- u 1213-116
- v 1213-117
- w 1213-118
- x 1213-119
- y 1213-120
- z 1213-121
- イ 1213-122
- ロ 1213-123
- ハ 1213-124
- ニ 1213-125
- ホ 1213-126
- ヘ 1213-127
- ト 1213-128
- チ 1213-129
- リ 1213-130
- ヌ 1213-131
- ル 1213-132
- ヲ 1213-133
- ヾ 1213-134
- ヅ 1213-135
- ネ 1213-136
- ナ 1213-137
- ラ 1213-138
- ム 1213-139
- ウ 1213-140
- ノ 1213-141
- オ 1213-142
- ク 1213-143
- ヤ 1213-144
- マ 1213-145
- ケ 1213-146
- フ 1213-147
- コ 1213-148
- セ 1213-149
- テ 1213-150
- ア 1213-151
- カ 1213-152
- キ 1213-153
- ク 1213-154
- シ 1213-155
- ヒ 1213-156
- モ 1213-157
- セ 1213-158
- ソ 1213-159
- シ 1213-160
- ホ 1213-161
- ヘ 1213-162
- ト 1213-163
- チ 1213-164
- リ 1213-165
- ぬ 1213-166
- る 1213-167
- を 1213-168
- わ 1213-169
- よ 1213-170
- た 1213-171
- れ 1213-172
- そ 1213-173



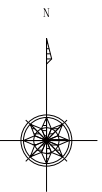
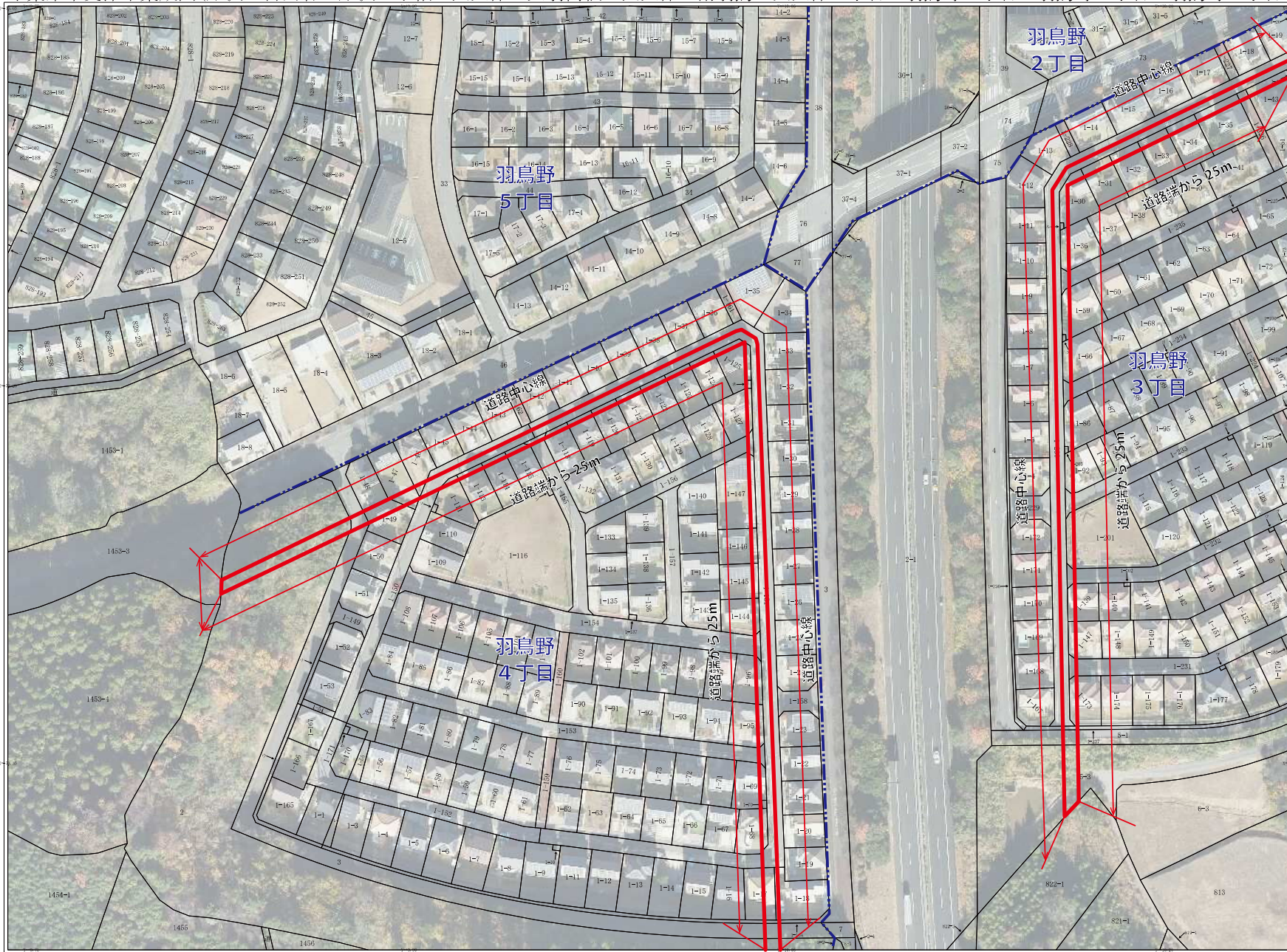
この図面は権利関係には使用できません。
この図面は内部資料につき、法務局の公図と異なる場合があります。

1 : 1500

作成日付 : 令和 7年11月12日



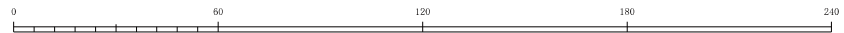
千葉県木更津市集成図(畑沢 宮内谷・畑沢 小袖・大久保 天羽筒根・大久保 南羽鳥・大久保6丁目・羽鳥野2丁目・羽鳥野3丁目・羽鳥野4丁目)



- イ 828-179
- ロ 828-181
- ハ 828-190
- ニ 828-191
- ホ 828-244
- ヘ 1-74
- ト 1-125
- チ 1-146
- リ 1-154
- ヌ 1-204
- ル 1-206
- ヲ 1-206
- ワ 1-208
- カ 1-210
- コ 1-212
- ク 1-214
- ケ 1-2
- セ 1-112
- ソ 1-117
- タ 1-126
- チ 1-163
- リ 1-168
- ム 1-169
- ウ 1-172

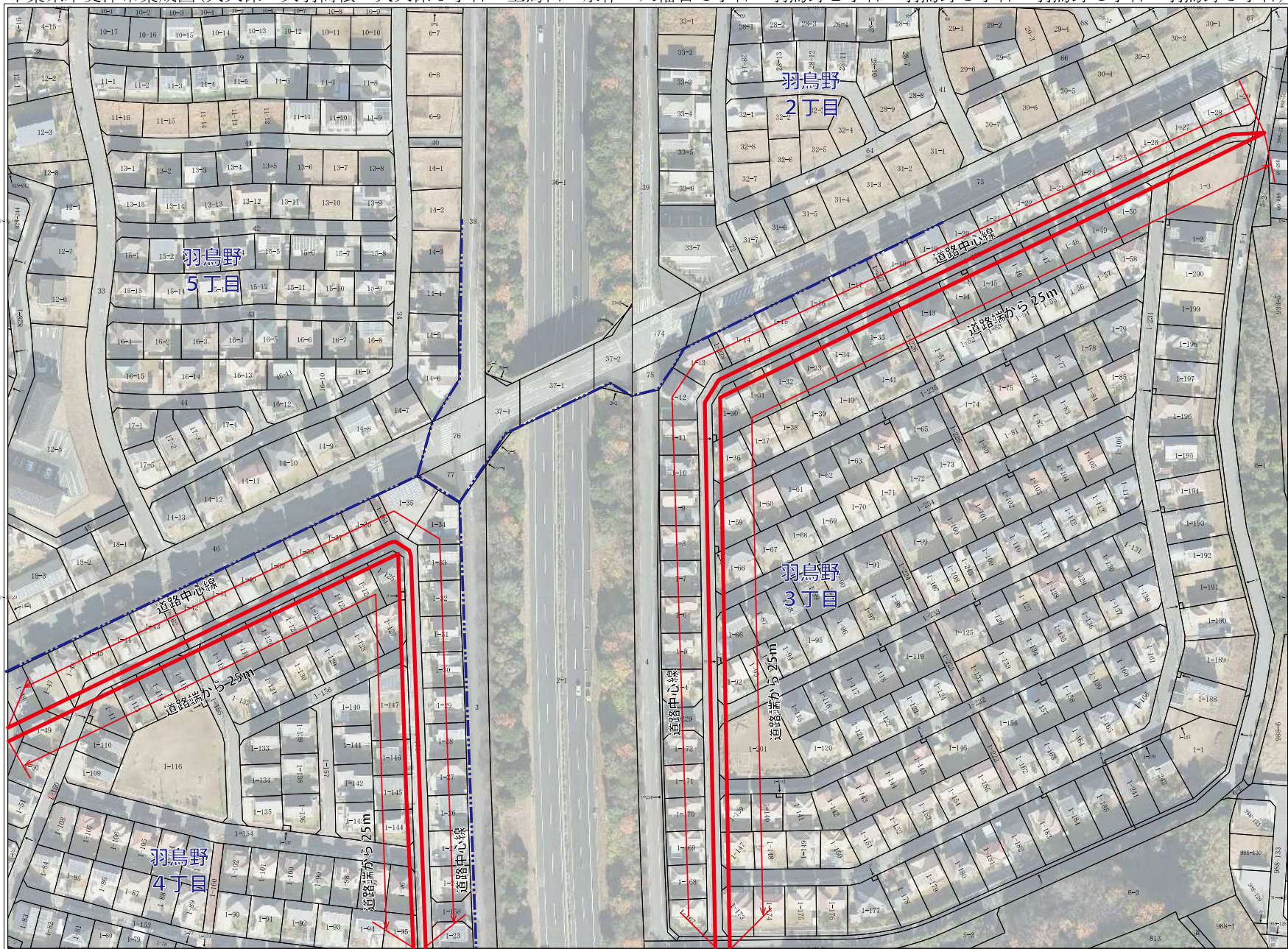
この図面は権利関係には使用できません。
この図面は内部資料につき、法務局の公図と異なる場合があります。

1 : 1500



作成日付: 令和 7年11月12日

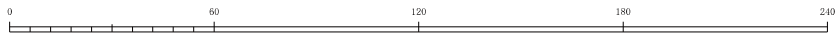
千葉県木更津市集成図(大久保 天羽筒根・大久保6丁目・上烏田 永作・八幡台4丁目・羽鳥野2丁目・羽鳥野3丁目・羽鳥野4丁目・羽鳥野5丁目)



- イ 828-245
- ロ 828-246
- ハ 828-247
- ニ 828-248
- ホ 1010-120
- ヘ 1010-121
- ト 988-4
- チ 988-55
- リ 988-106
- ヌ 988-107
- ル 988-136
- レ 26-10
- ワ 26-11
- カ 1-186
- ク 1-203
- ケ 1-204
- コ 1-205
- サ 1-206
- シ 1-207
- ス 1-208
- セ 1-209
- タ 1-210
- チ 1-211
- リ 1-212
- ヌ 1-213
- ル 1-214
- レ 1-215
- ワ 1-216
- カ 1-217
- ク 1-218
- コ 1-219
- サ 1-220
- シ 1-221
- ス 1-237
- セ 1-238
- タ 1-240
- チ 1-112
- リ 1-117
- ヌ 1-126
- ル 1-149
- レ 1-168
- ワ 1-170
- カ 4-14

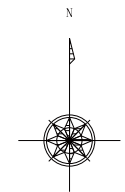
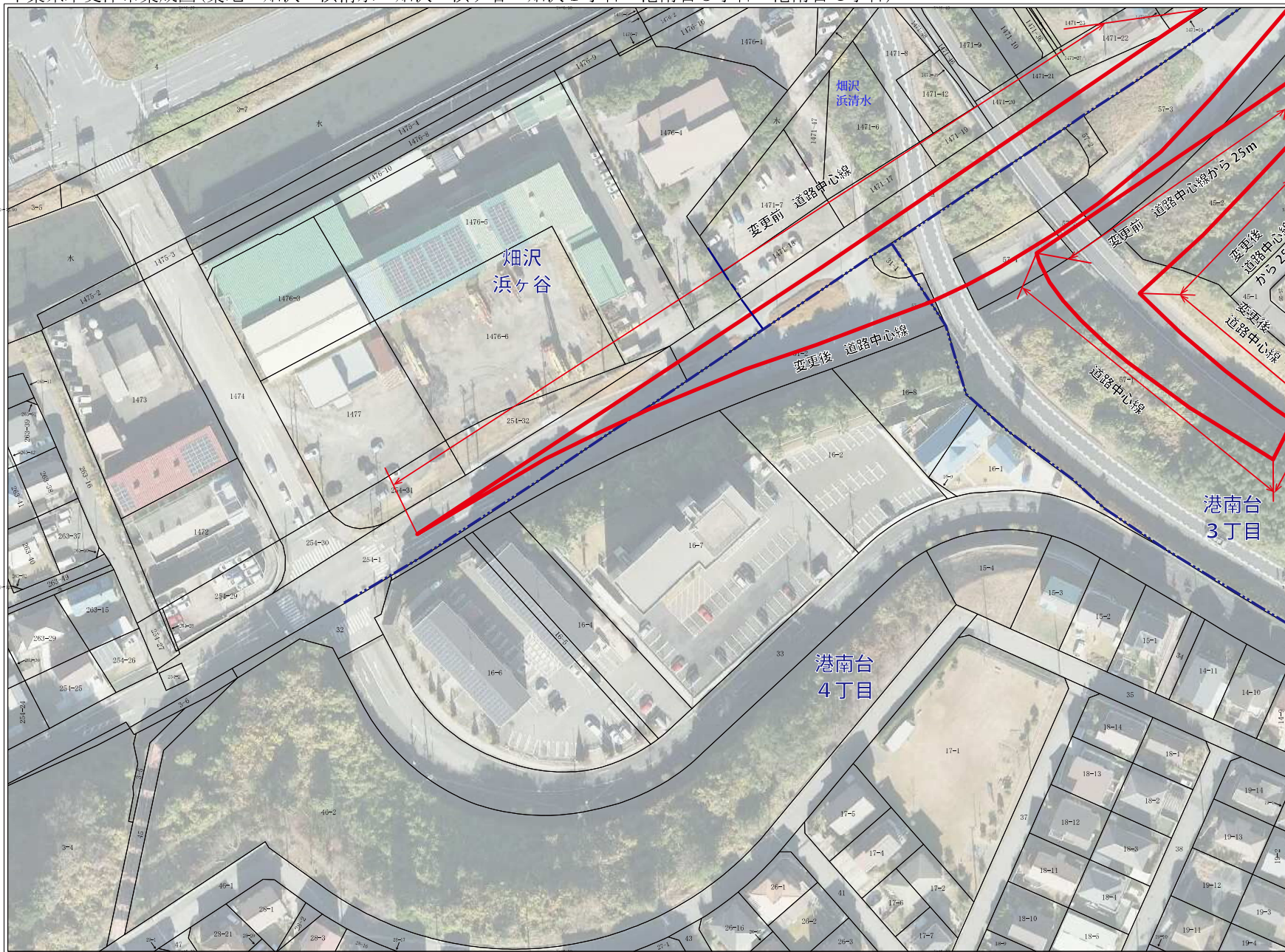
この図面は権利関係には使用できません。
この図面は内部資料につき、法務局の公図と異なる場合があります。

1 : 1500



作成日付: 令和 7年11月12日

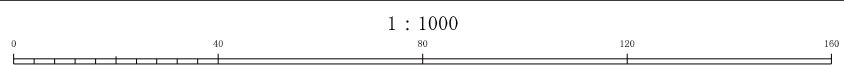
千葉県木更津市集成図(築地・畑沢 浜清水・畑沢 浜ヶ谷・畑沢1丁目・港南台3丁目・港南台4丁目)



- イ 1471-37
- ロ 1471-39
- ハ 1476-11
- ニ 1476-12
- ホ 39

旧地番界

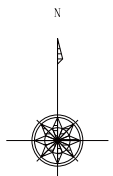
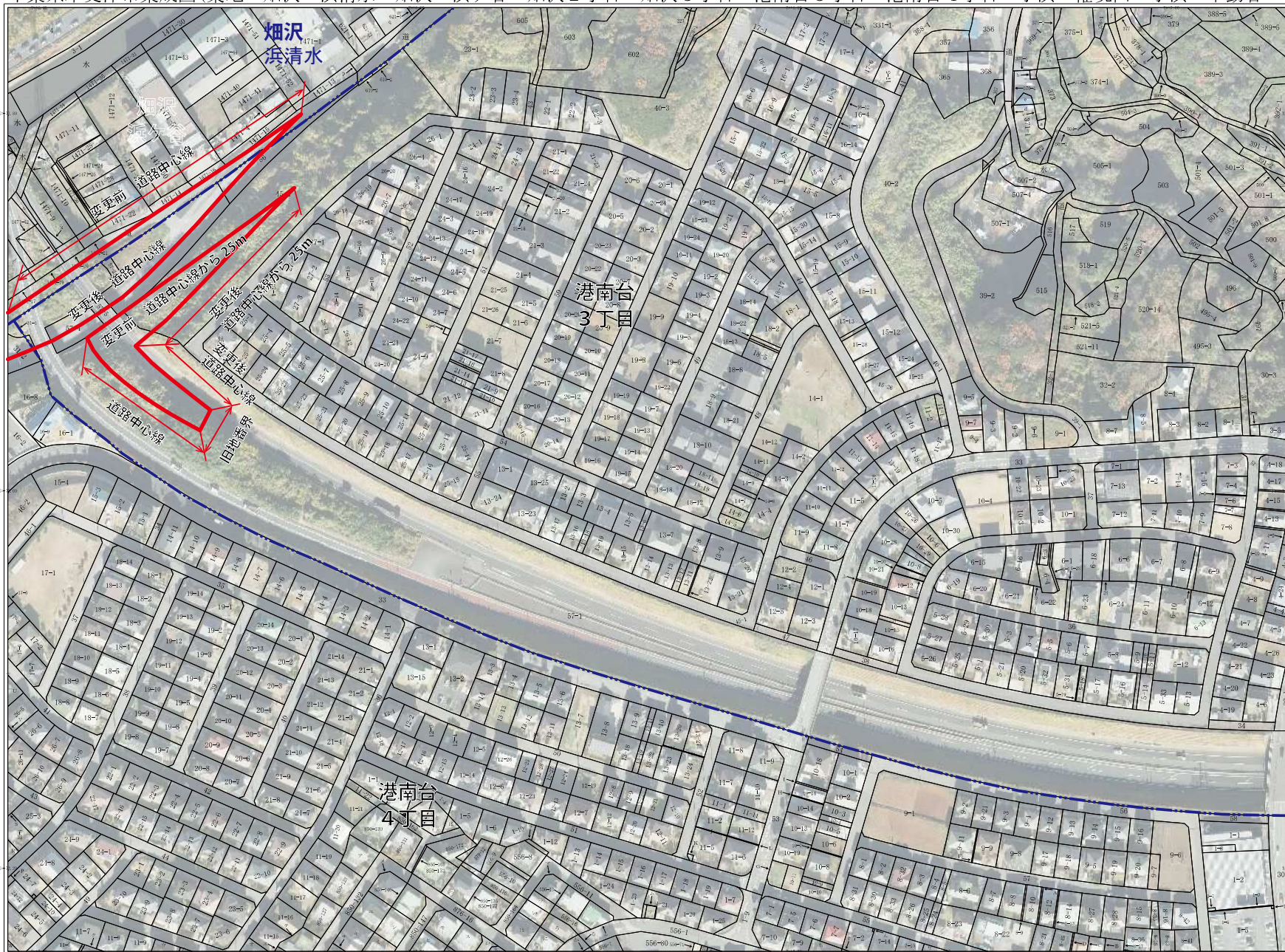
この図面は権利関係には使用できません。
この図面は内部資料につき、法務局の公図と異なる場合があります。



作成日付：令和 7年11月12日

千葉県木更津市集成図(築地・畑沢 浜清水・畑沢 浜ヶ谷・畑沢2丁目・畑沢3丁目・港南台3丁目・港南台4丁目・小浜 権現山・小浜 不動谷・

ぬ 4-16
 な 4-25
 ね 5-15
 の 6-2
 ぬ 6-14
 の 6-17
 お 6-20
 お 6-7
 や 6-10
 ま 6-11
 げ 6-14
 ふ 6-20
 こ 6-30
 え 6-23
 て 6-29
 あ 6-8
 さ 6-13
 き 6-18
 ゆ 6-21
 め 6-19
 み 6-21
 し 6-6
 ひ 6-3
 て 6-10
 す 6-23
 ん 6-24
 A 8-11
 B 8-18
 C 8-19
 D 8-20
 E 8-37
 F 9-10
 G 10-12
 H 10-15
 I 10-17
 J 11-1
 K 11-1
 L 11-13
 M 12-16
 N 13-25
 O 13-26
 P 24-11
 Q 24-13
 R 25-1
 S 25-9
 T 26-3
 U 26-4
 V 26-12
 W 49
 X 336-1
 Y 331-4
 Z 369-3
 a 370-2
 b 370-3
 c 370-5
 d 371-2
 e 371-3
 f 376-2
 g 378-2
 h 388-3
 i 389-6
 j 390-2
 k 391-3
 l 392-2
 m 392-2
 n 501-7
 o 507-3
 p 621-2
 q 621-22

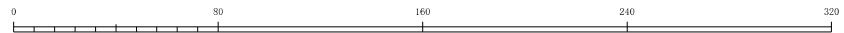


イ 1471-6
 ロ 1471-8
 ハ 1471-27
 ニ 1471-32
 ホ 1471-33
 ヘ 1471-37
 ト 1471-38
 チ 1471-39
 リ 1471-45
 ニ 1471-46
 ル 1471-48
 ヲ 1471-49
 ク 1475-1
 ケ 1475-5
 コ 1475-6
 サ 1475-11
 シ 1475-12
 ス 1475-13
 ツ 1475-14
 テ 1475-15
 ナ 1-8
 ラ 1-11
 ニ 1-22
 ウ 11-10
 ノ 11-11
 オ 11-14
 ク 52-100
 ヤ 52-101
 マ 556-12
 ケ 556-14
 フ 556-15
 コ 579-11
 エ 850-125
 シ 850-126
 ア 850-129
 サ 850-136
 キ 850-137
 コ 850-138
 メ 850-139
 ミ 850-144
 シ 850-145
 ヒ 850-153
 ネ 850-154
 セ 850-160
 ス 850-161
 シ 850-174
 イ 850-175
 ス 850-179
 ハ 850-180
 ニ 850-181
 ホ 850-182
 ヘ 850-183
 と 850-188
 ニ 850-189
 リ 850-190
 ヌ 850-191
 ル 876-1
 を 876-9
 わ 876-10
 か 556-9
 よ 556-14
 た 556-81
 れ 4-1
 そ 4-12
 つ 4-14

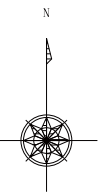
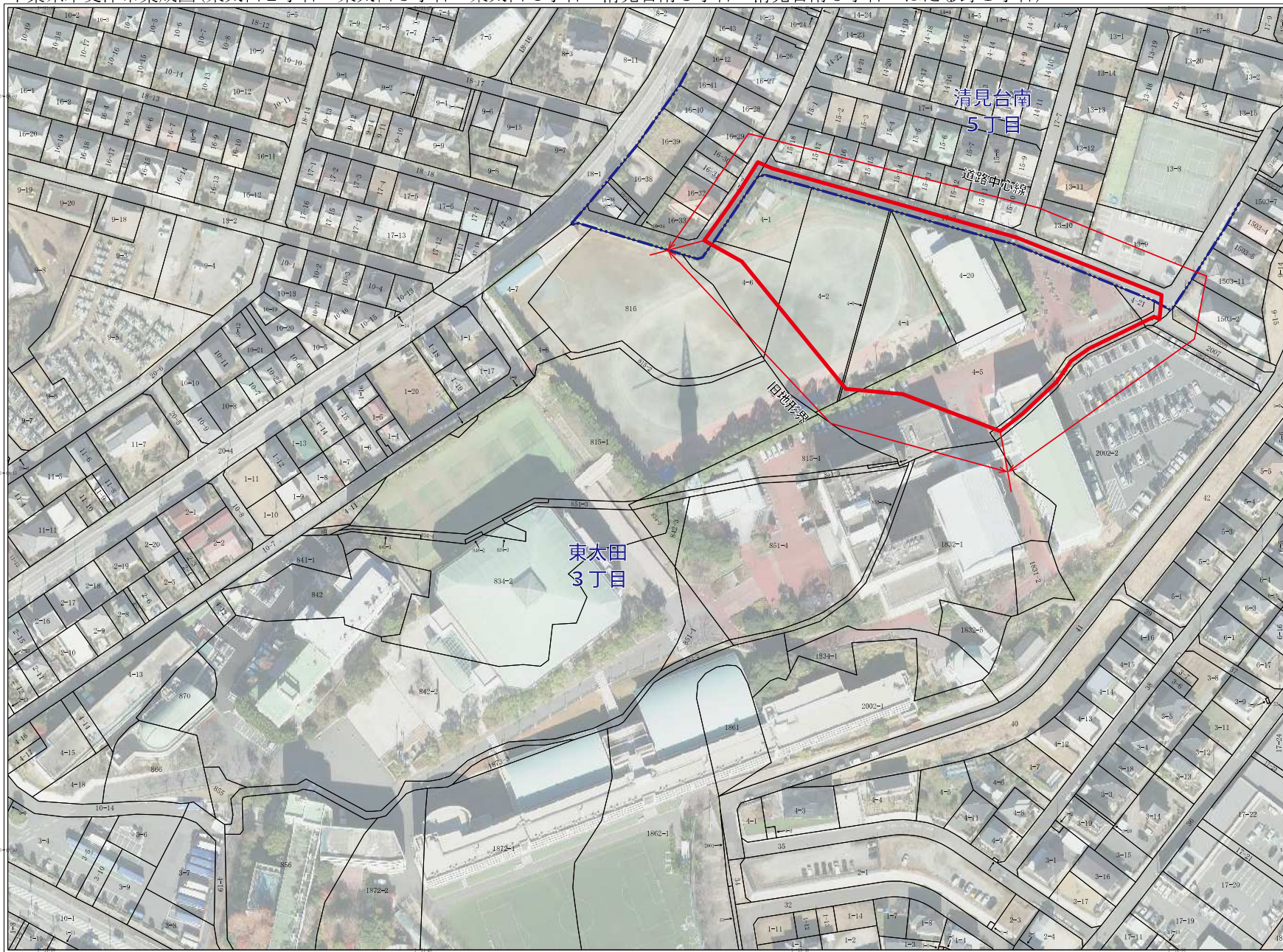
この図面は権利関係には使用できません。
 この図面は内部資料につき、法務局の公図と異なる場合があります。

1 : 2000

作成日付: 令和 7年11月12日



千葉県木更津市集成図(東太田2丁目・東太田3丁目・東太田4丁目・清見台南3丁目・清見台南5丁目・ほたる野1丁目)

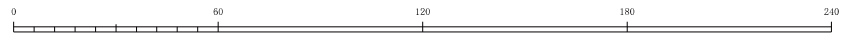


- イ 8-4
- ロ 4-10
- ハ 815-3
- ニ 1482-3
- ホ 1503-9
- ヘ 10-1
- ト 18-11
- チ 14-3
- リ 16-22
- ル 16-14
- ヲ 4-10
- ヅ 6-6
- カ 9-13

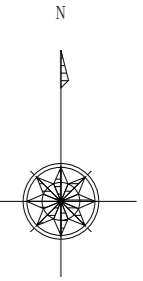
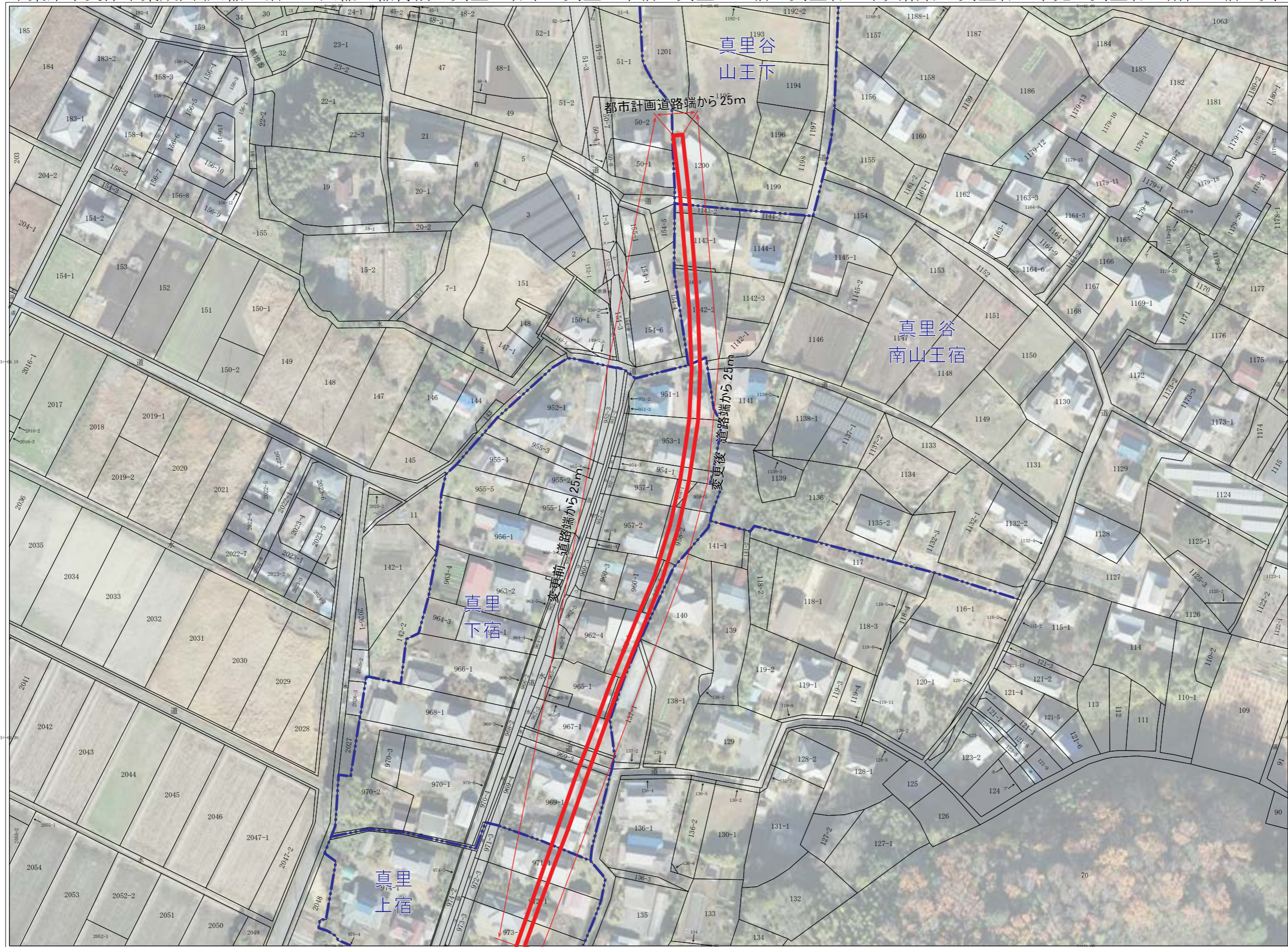
この図面は権利関係には使用できません。
この図面は内部資料につき、法務局の公図と異なる場合があります。

1 : 1500

作成日付: 令和 7年11月12日



千葉県木更津市集成図(大稲 堀上・大稲 稲荷前・真里 谷下・真里 下宿・真里 上宿 市兵衛谷・真里谷 平見・真里谷 南山王宿・真

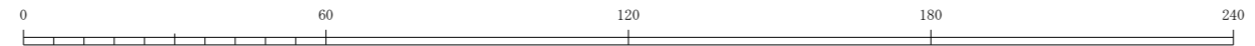


- イ 182-1
- ロ 205
- ハ 2024-1
- ニ 2024-3
- ホ 2024-4
- ヘ 2025-1
- ト 2040
- チ 953-2
- リ 953-3
- ヌ 954-2
- ル 957-3
- ヲ 957-4
- ワ 960-4
- カ 961-2
- ヨ 962-3
- タ 967-2
- レ 969-2
- ソ 970-5
- ツ 970-7
- ネ 971-2
- ナ 972-2
- ラ 973-2
- ム 975-2
- ウ 1114-1
- ノ 1135-1
- オ 1163-2
- ク 1163-4
- ヤ 1169-2
- マ 1179-23
- ケ 1188-2
- フ 119-10
- コ 121-13
- エ 121-14
- サ 123-7
- キ 123-8
- ユ 150-3
- メ 152-3
- ミ 154-2
- シ 154-7
- ヒ 154-8
- モ 154-10
- セ 155-2
- ス 155-3
- ン 1-2
- い 24-2
- ろ 25
- は 25
- に 27
- ほ 28
- へ 35
- と 36
- ち 50-3
- り 50-5
- ぬ 51-6

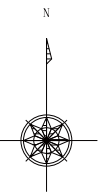
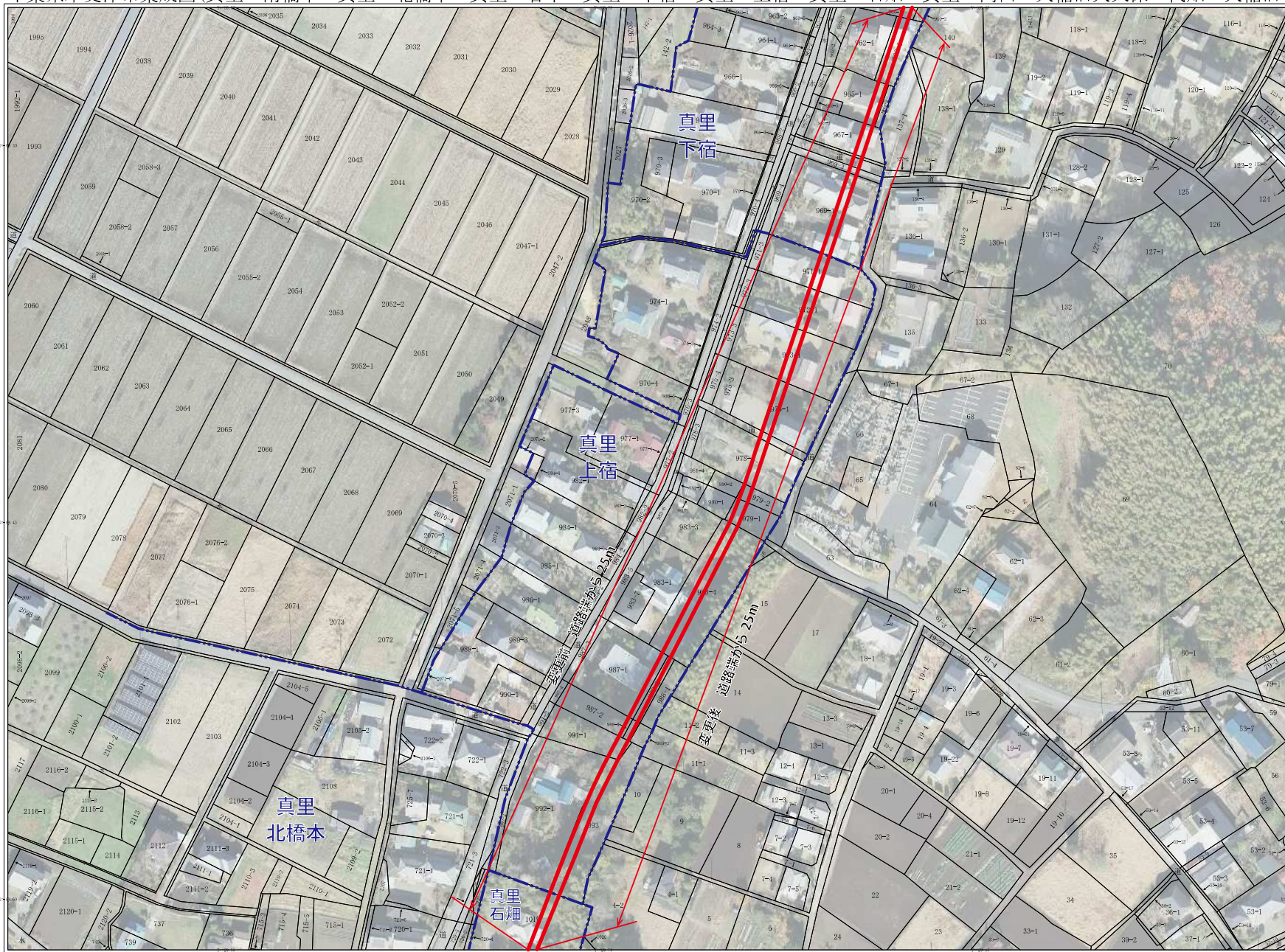
この図面は権利関係には使用できません。
この図面は内部資料につき、法務局の公図と異なる場合があります。

1 : 1500

作成日付：令和 7年11月27日



千葉県木更津市集成図(真里 南橋本・真里 北橋本・真里 谷下・真里 下宿・真里 上宿・真里 石畑・真里 向田・大稲旧大久保 代畑・大稲旧)

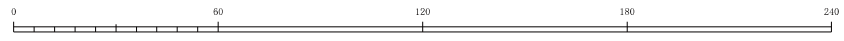


- イ 714
- ロ 721-2
- ハ 721-8
- ニ 721-9
- ホ 721-10
- ヘ 721-11
- ト 2100-2
- チ 2023-3
- リ 2021-2
- ヌ 962-3
- ル 967-2
- レ 969-2
- ワ 970-6
- カ 970-7
- キ 971-2
- ク 972-2
- ケ 973-2
- コ 975-2
- サ 977-5
- セ 976-2
- タ 983-2
- チ 972
- ツ 19-15
- テ 19-16
- ト 37-2
- チ 38-3
- リ 52-2
- ヌ 53-16
- ル 80-2
- レ 115-1
- ワ 115-2
- カ 119-10
- キ 121-2
- ク 121-3
- ケ 121-8
- コ 121-12
- サ 121-13
- セ 121-14
- タ 123-3
- チ 123-6
- リ 123-8

この図面は権利関係には使用できません。
この図面は内部資料につき、法務局の公図と異なる場合があります。

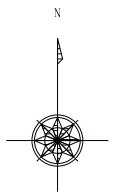
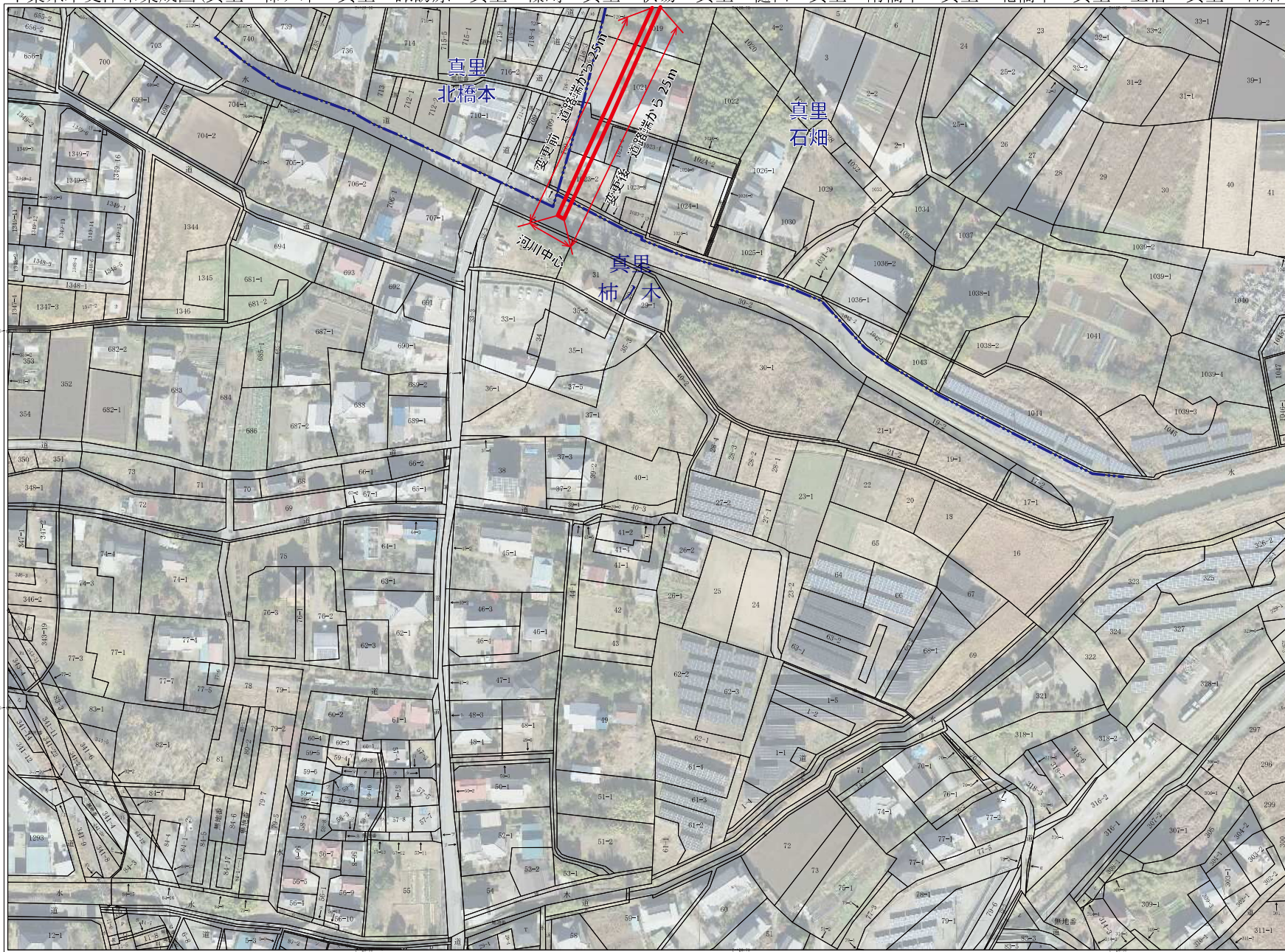
1 : 1500

作成日付: 令和 7年11月12日



千葉県木更津市集成図(真里 柿ノ木・真里 諏訪原・真里 篠崎・真里 秋場・真里 樋田・真里 南橋本・真里 北橋本・真里 上宿・真里 石畑)

つ 343-18
 な 343-21
 な 343-22
 ら 343-32
 り 343-34
 う 346-1
 の 349-1
 ぬ 655-1
 く 655-1
 や 657
 ま 1347-1
 け 1349-4
 ふ 1349-10
 こ 1352
 え 708-2
 て 709-5
 あ 710-2
 さ 716-5
 き 718-2
 ゆ 720-2
 め 720-5
 み 737
 し 1023-4
 ひ 1023-5
 も 1024-3
 せ 1024-5
 す 1024-7
 ん 1025-2
 A 1031-1
 B 1046-2
 C 2-4
 D 3-1
 E 6-4
 F 6-5
 G 11-2
 H 11-3
 I 11-4
 J 11-9
 K 11-10
 L 11-11
 M 11-12
 N 11-13
 O 11-14
 P 11-15
 Q 11-16
 R 11-17
 S 11-18
 T 29-3
 U 70-2
 V 70-3
 W 70-6
 X 70-4
 Y 79-1
 Z 83-2
 a 83-8
 b 310-2
 c 314-5
 d 315-1
 e 315-2
 f 315-3
 g 316-3
 h 1-6

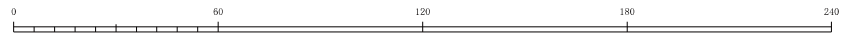


イ 32-2
 ロ 33-2
 ハ 36-2
 ニ 41-3
 ホ 41-6
 ヘ 44-2
 ト 48-2
 チ 48-6
 リ 52-2
 ス 56-3
 ル 56-11
 ヲ 57-1
 ッ 57-9
 ャ 57-10
 ュ 57-14
 ヨ 57-15
 レ 58-1
 ヌ 58-4
 ツ 58-7
 テ 58-7
 ナ 58-10
 ラ 59-1
 ヲ 59-2
 ウ 59-11
 ノ 59-12
 オ 59-13
 ク 59-14
 ヤ 59-15
 マ 59-16
 ケ 59-17
 フ 59-18
 コ 65-3
 セ 83-2
 シ 83-4
 ア 84-1
 サ 84-1
 キ 84-11
 コ 84-14
 メ 84-18
 ミ 84-19
 シ 84-20
 ヒ 84-21
 セ 85-1
 ケ 85-2
 シ 85-2
 イ 87-1
 ス 341-7
 は 341-13
 に 341-16
 ほ 341-17
 へ 341-18
 と 341-19
 り 341-21
 り 341-23
 ん 341-24
 る 342-2
 を 342-3
 わ 343-3
 か 343-5
 よ 343-7
 た 343-9
 れ 343-16
 そ 343-17
 1

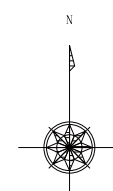
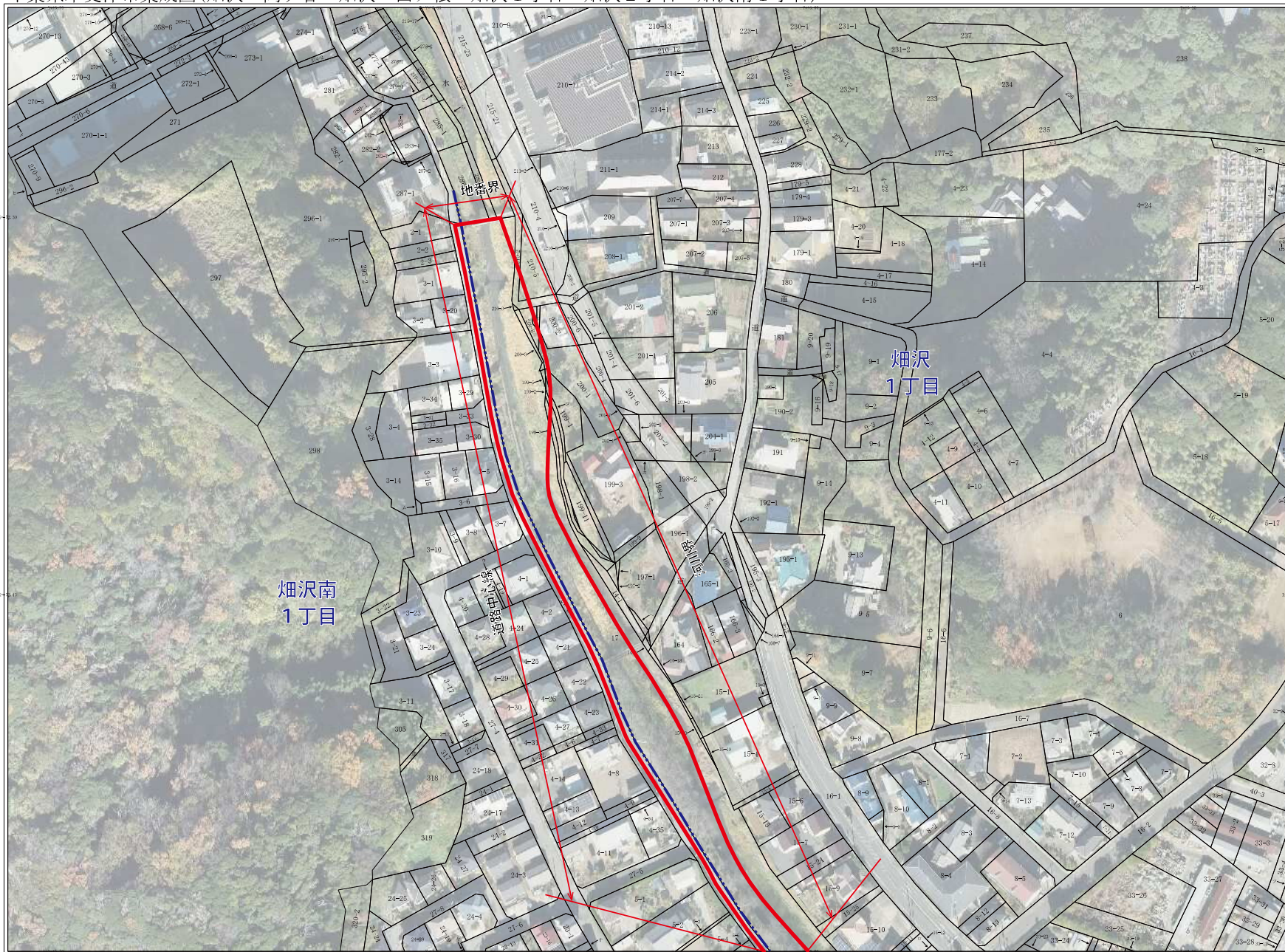
この図面は権利関係には使用できません。
 この図面は内部資料につき、法務局の公図と異なる場合があります。

1 : 1500

作成日付：令和 7年11月12日

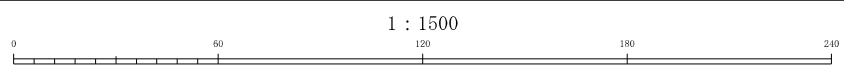


千葉県木更津市集成図(畑沢 岡ヶ谷・畑沢 西ノ根・畑沢 1丁目・畑沢 2丁目・畑沢南 1丁目)



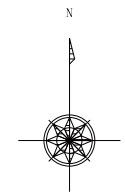
- イ 3-2
- ロ 15-13
- ハ 15-14
- ニ 165-2
- ホ 196-3
- ヘ 197-3
- ト 197-4
- チ 199-6
- リ 199-8
- ヌ 199-10
- ル 200-6
- ヲ 200-7
- ヅ 200-9
- カ 203-1
- ク 204-2
- ケ 215-16
- コ 215-19
- サ 209-2
- シ 23-5
- ス 33-20
- セ 33-21
- ソ 33-22
- タ 3-13
- チ 4-18
- ツ 23-15
- テ 23-17
- ト 23-18
- ナ 24-21
- ニ 208-1
- ノ 268-5
- ハ 208-9
- ヒ 208-10
- フ 208-11
- ボ 208-13
- ブ 208-17
- ペ 208-18
- エ 209-3
- ケ 270-1-2
- コ 270-4
- サ 270-7
- シ 270-24
- ソ 270-25
- セ 270-32
- ゼ 273-1
- シ 275-1
- ス 275-3
- シ 276-2
- ス 282-6
- ハ 282-6
- ニ 282-2
- ホ 283-3
- ヘ 284-1
- ト 284-2
- チ 285-2

この図面は権利関係には使用できません。
この図面は内部資料につき、法務局の公図と異なる場合があります。



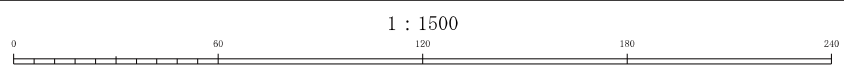
作成日付: 令和 7年11月12日

千葉県木更津市集成図(畑沢 西ノ根・畑沢 萩ノ台・畑沢1丁目・畑沢2丁目・畑沢南1丁目・畑沢南2丁目)



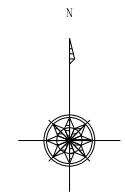
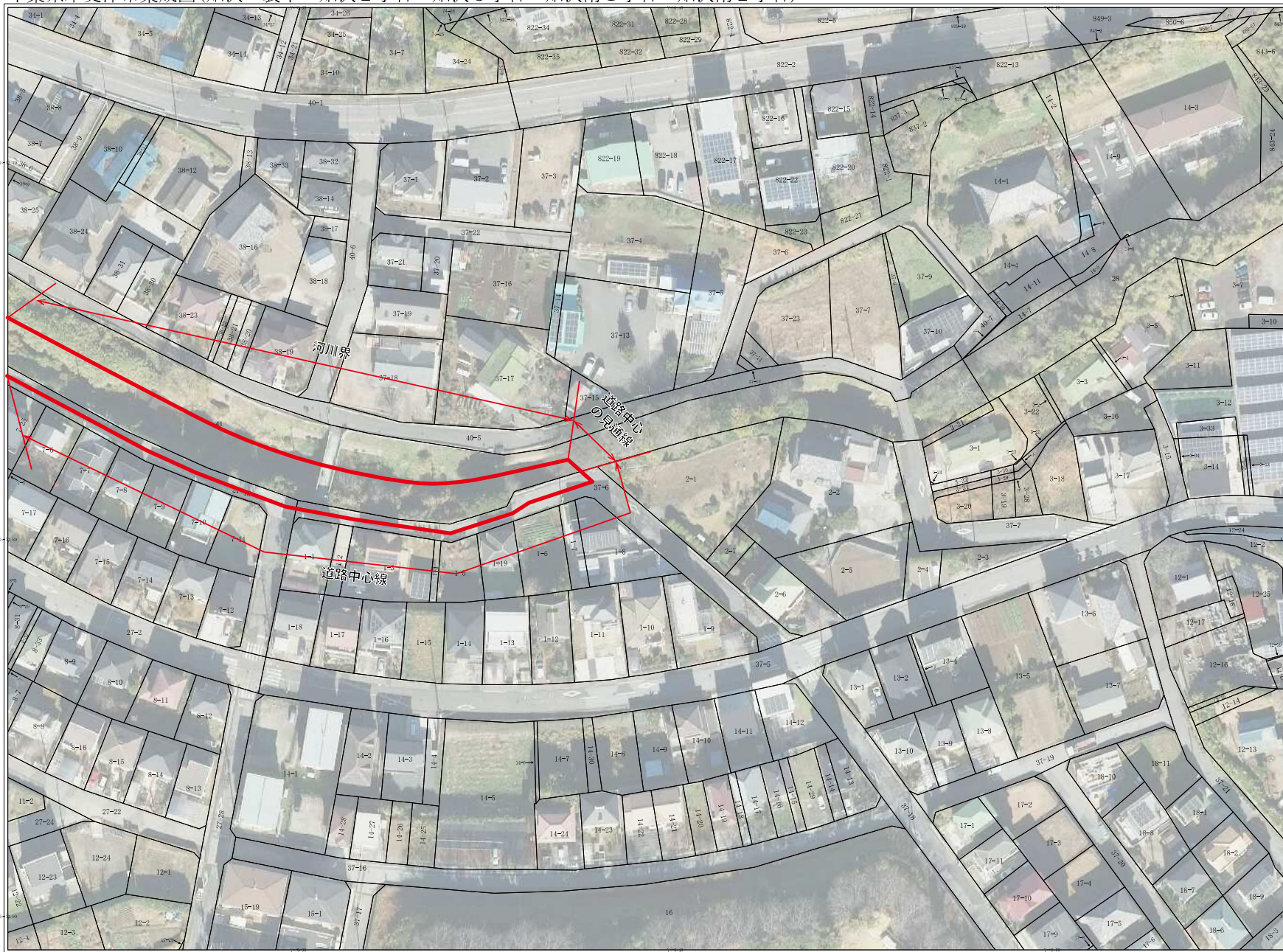
- イ 33-7
- ロ 33-18
- ハ 38-19
- ニ 38-20
- ホ 38-22
- ヘ 52-168
- ト 4-35
- チ 6-25
- リ 8-21
- ヌ 8-29
- ル 12-10
- ロ 12-25
- ワ 17-28
- カ 20-19
- コ 14-1

この図面は権利関係には使用できません。
この図面は内部資料につき、法務局の公図と異なる場合があります。



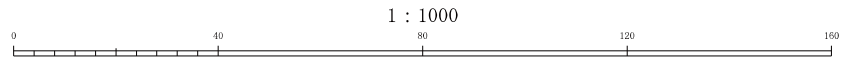
作成日付：令和 7年11月12日

千葉県木更津市集成図(畑沢 袋下・畑沢2丁目・畑沢3丁目・畑沢南1丁目・畑沢南2丁目)



- イ 822-37
- ロ 850-166
- ハ 14-12
- ホ 14-13
- ヘ 8-30
- ト 3-20
- チ 3-27
- リ 13-3

この図面は権利関係には使用できません。
この図面は内部資料につき、法務局の公図と異なる場合があります。



作成日付: 令和 7年11月12日

