

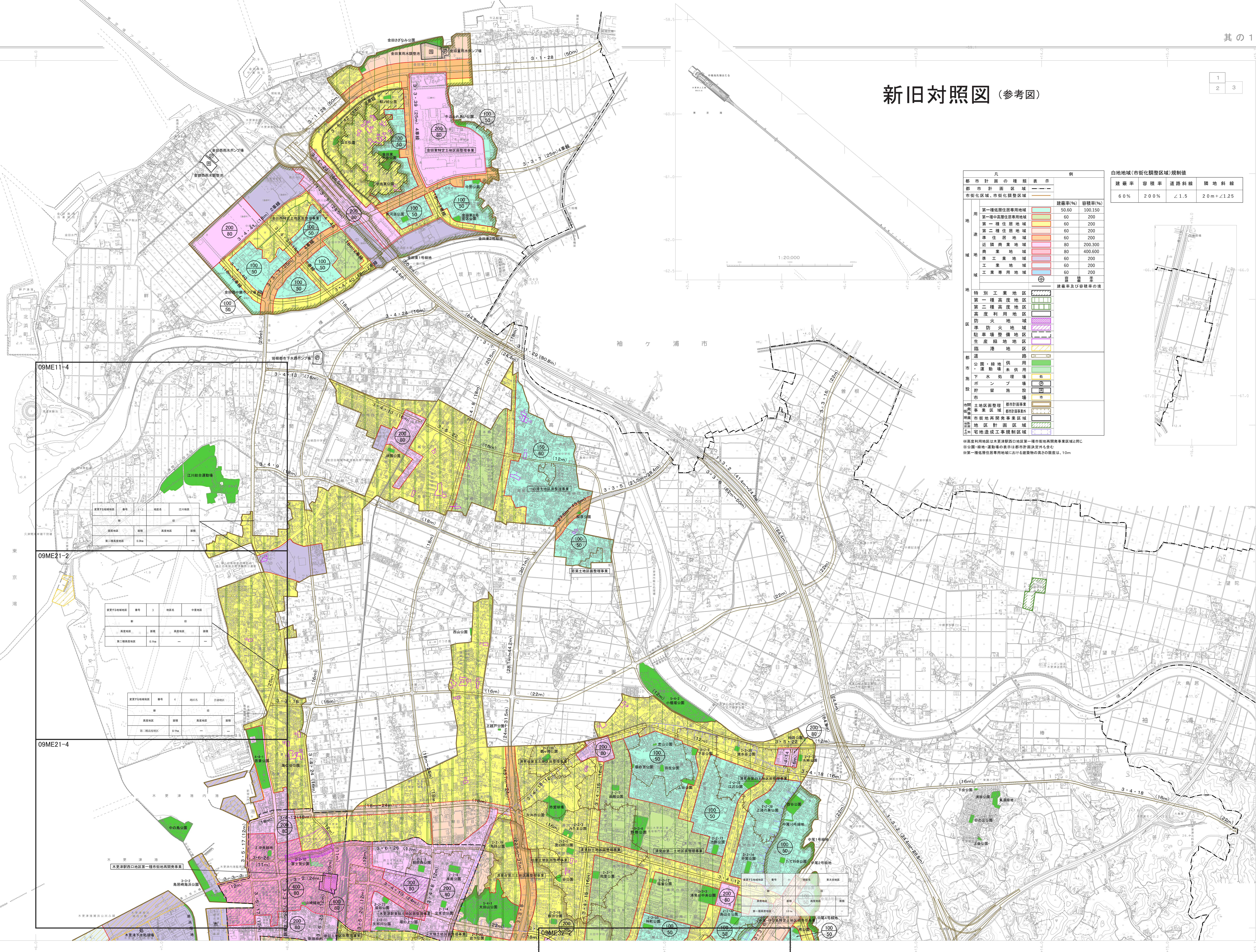
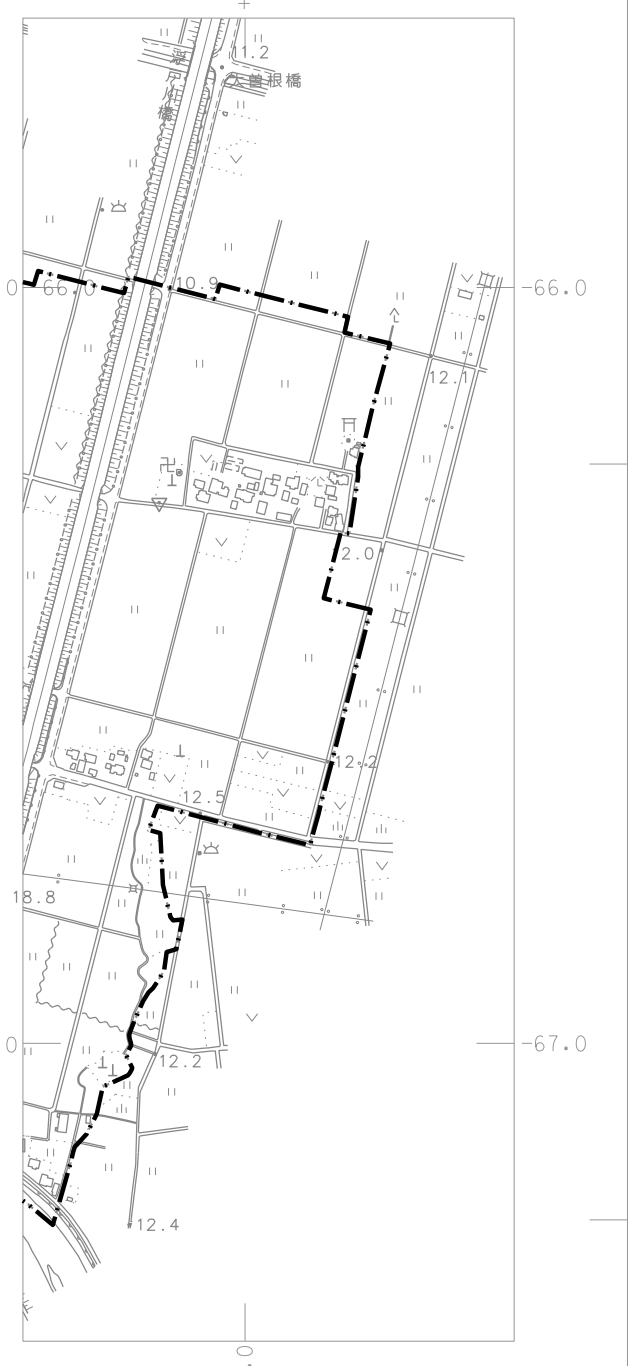
令和七年三月作成

新旧対照図 (参考図)

1
2
3

都市計画の種類		表示		例	
都市計画区域	市街化区域、市街化調整区域	—	—	—	—
用途地域	第一種低層住居専用地域	50/60	100/150	50/60	100/150
	第一種中高層住居専用地域	60	200	60	200
	第一種住居地域	60	200	60	200
	第二種住居地域	60	200	60	200
	準住居地域	60	200	60	200
	近隣商業地域	80	200/300	80	200/300
	商業地域	80	400/600	80	400/600
	準工業地域	60	200	60	200
	工業地域	60	200	60	200
	工業専用地域	60	200	60	200
地区	特別工業地区	—	—	—	—
	第一種高度地区	—	—	—	—
	第二種高度地区	—	—	—	—
	高度利用地区	—	—	—	—
区	防火地域	—	—	—	—
	準防火地域	—	—	—	—
	駐車場整備地区	—	—	—	—
	生産緑地地区	—	—	—	—
	臨港地区	—	—	—	—
線	市道	—	—	—	—
	公園・緑地	—	—	—	—
	市・運動場未供用	—	—	—	—
	地下水処理場	—	—	—	—
	ポンプ場	—	—	—	—
	貯留施設	—	—	—	—
	市	—	—	—	—
市街地再開発	市街地再開発事業区域	—	—	—	—
地区計画	地区計画区域	—	—	—	—
宅地造成工事	宅地造成工事規制区域	—	—	—	—

白地地域(市街化調整区域)規制値			
建築率	容積率	道路斜線	隣地斜線
60%	200%	≦1.5	20m+≦1.25



09ME11-4

09ME21-2

09ME21-4

変更前用途地域	第一種住居地域	第一種住居地域	第一種住居地域
変更後用途地域	第一種住居地域	第一種住居地域	第一種住居地域
高度地区	—	—	—
第二種高度地区	0.7ha	—	—

変更前用途地域	第一種住居地域	第一種住居地域	第一種住居地域
変更後用途地域	第一種住居地域	第一種住居地域	第一種住居地域
高度地区	—	—	—
第二種高度地区	0.7ha	—	—

変更前用途地域	第一種住居地域	第一種住居地域	第一種住居地域
変更後用途地域	第一種住居地域	第一種住居地域	第一種住居地域
高度地区	—	—	—
第二種高度地区	0.7ha	—	—

(1)平成31年3月 木更津市1:2,000地形図を縮小編纂

市道直線距離は、世界測地系による。等高線間隔10m。

1:10,000

この測量成果は、国土地理院長の助言を受けて得たものである(測量番号)平30国第344号

千葉県木更津市