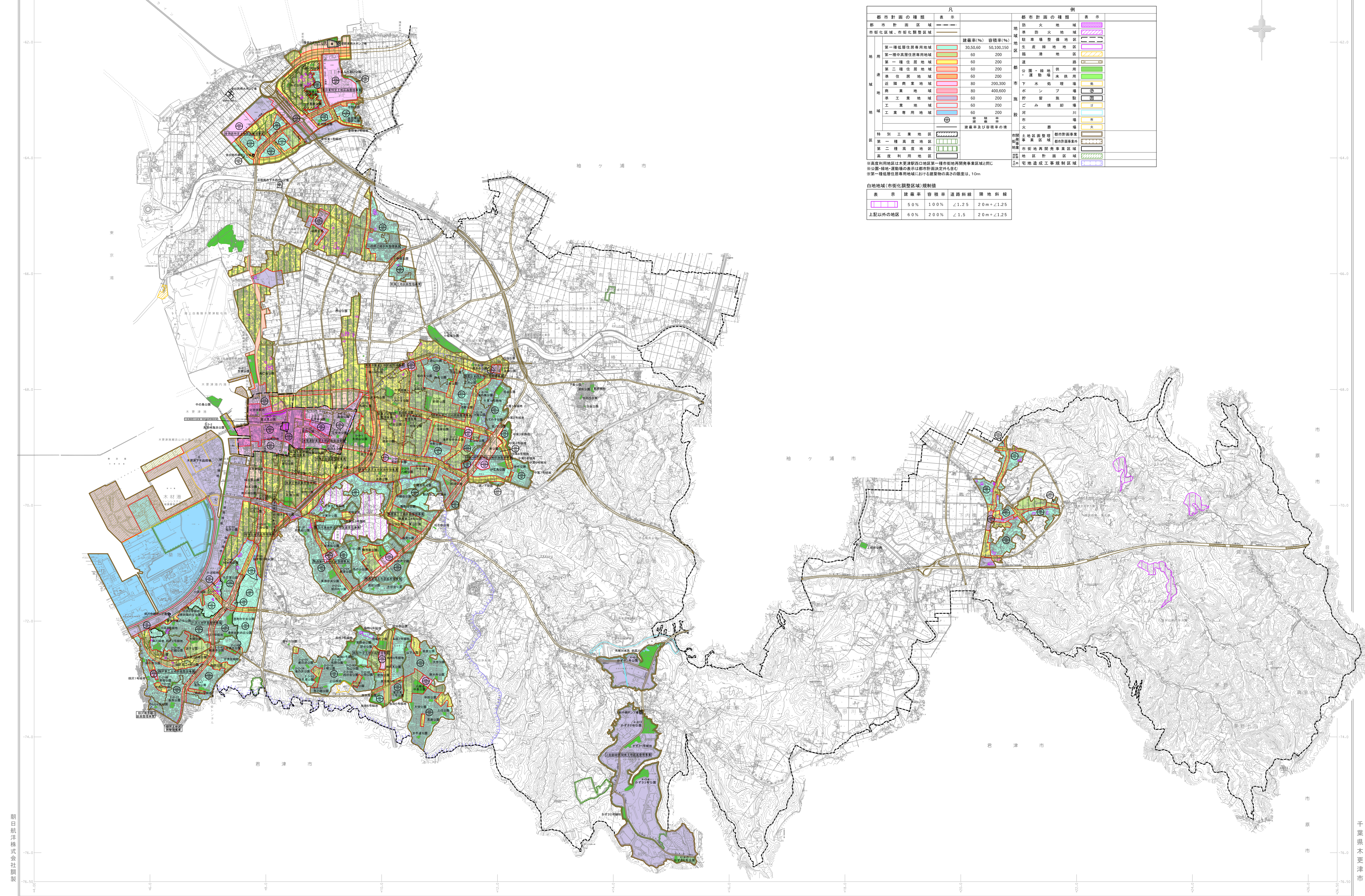


総括図

中島地先海図

令和七年三月作成



凡		例	
都市計画の種類	表示	都市計画の種類	表示
都市計画区域	---	防火地域	■
市街化区域、市街化調整区域	■	準防火地域	■
第一種低層住居専用地域	■	生産緑地地区	■
第一種中高層住居専用地域	■	臨海地区	■
第二種住居地域	■	公園・緑地	■
準住居地域	■	運動場・体育用地	■
近隣商業地域	■	市水廻り種地	■
商業地域	■	ホーンゾウ地	■
準工業地域	■	野営施設地	■
工業地域	■	ごみ焼却場	■
工業専用地域	■	河川	■
特別工業地区	■	市場	■
第一種高度地区	■	火葬場	■
第二種高度地区	■	墓地埋葬場	■
高度利用地区	■	市街地再開発事業区域	■
		市街地再開発事業外	■
		地区計画区域	■
		地区造成工事規制区域	■

白地地域(市街化調整区域)規制値

表示	建築率	容積率	道路幅員	隣地斜線
■	50%	100%	△1.25	2.0m+△1.25
■	60%	200%	△1.5	2.0m+△1.25

朝日航洋株式会社調製

千葉県木更津市