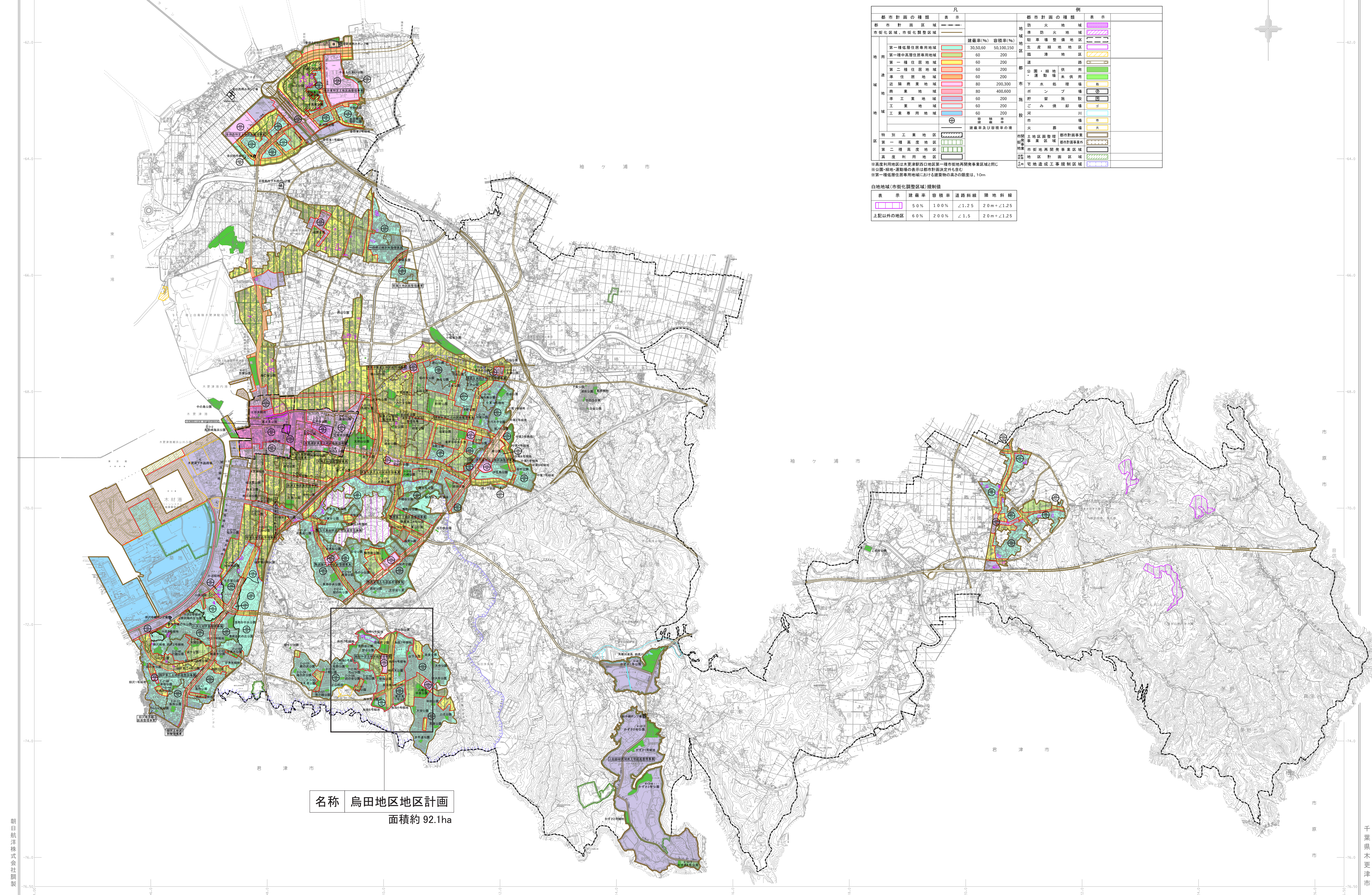


総括図

中島地先海図

令和七年三月作成



凡		例	
都市計画の種別	表示	都市計画の種別	表示
都市計画区域	---	防火地域	■
市街化区域、市街化調整区域	■	準防火地域	■
第一種低層住居専用地域	■ 建築率(%) 容積率(%) 30.5/60 50.1/150	生産緑地地区	■
第一種中高層住居専用地域	■ 60 200	臨海地区	■
第二種住居地域	■ 60 200	運河	■
準住居地域	■ 60 200	公園・緑地供用	■
商業地域	■ 80 200,300	運動場・水活用	■
準工業地域	■ 80 400,600	下水道埋蔵	■
工業地域	■ 60 200	トンネル	■
工業専用地域	■ 60 200	野留施設	■
特別工業地区	■ 建築率及び容積率の境	ごみ焼却場	■
第一種高度地区	■	河川	■
第二種高度地区	■	市街	■
高度利用地区	■	火葬場	■
白地地域(市街化調整区域)種別値		市街地整備市街地再開発	■
表示	建築率 容積率 道路幅員 陸地斜率	市街地再開発事業外	■
■	50% 100% $\angle 1.25$ 2.0m $\angle 1.25$	地区計画事業区域	■
■	60% 200% $\angle 1.5$ 2.0m $\angle 1.25$	地区計画区域	■
■		空地造成工事規制区域	■

※高度利用地区は本県西部口地区第一種市街地再開発事業区域と同一
※公園・運動場・水活用は都市計画決定時と同一
※第一種低層住居専用地域における建築物の高さの限度は、10m

名称 烏田地区地区計画
面積約 92.1ha

朝日航洋株式会社調製

千葉県木更津市