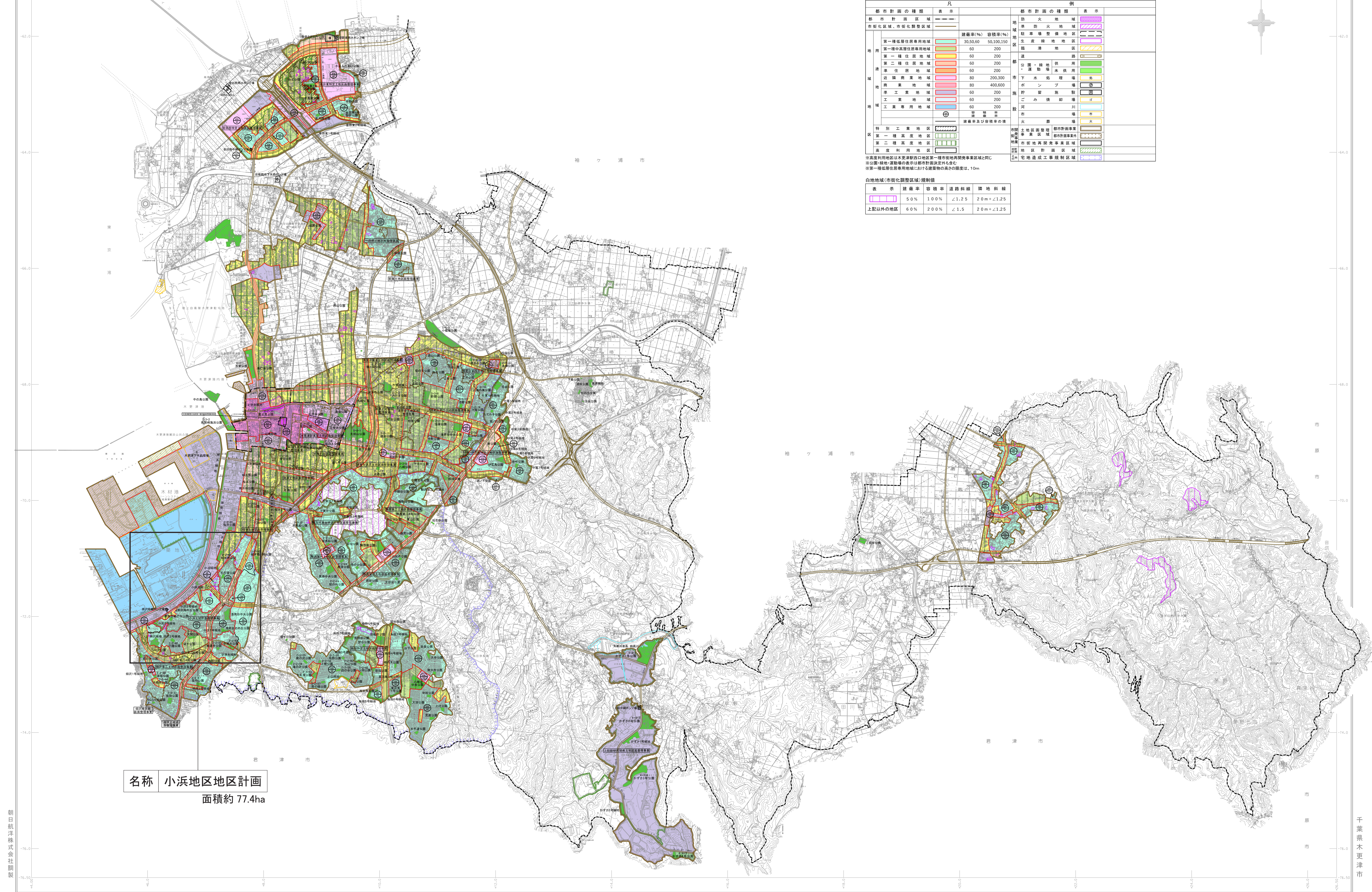


# 総括図

中島地先海図

令和七年三月作成



名称 小浜地区地区計画  
面積約 77.4ha

凡		例	
都市計画の種類	表示	都市計画の種類	表示
都市計画区域	---	防火地域	■
市街化区域、市街化調整区域	■	準防火地域	■
第一種低層住居専用地域	■ 建築率(%) 容積率(%) 30.5/60 50.1/100.15/9	生産緑地地区	■
第一種中高層住居専用地域	■ 60 200	臨海地区	■
第二種住居地域	■ 60 200	運河	■
準住居地域	■ 60 200	公園・緑地供用	■
近隣商業地域	■ 80 200,300	運動場未供用	■
商業地域	■ 80 400,600	下水道埋設	■
準工業地域	■ 60 200	ポンプ場	■
工業地域	■ 60 200	野留施設	■
工業専用地域	■ 60 200	ごみ焼却場	■
特別工業地区	■ 建築率及び容積率の境	河川	■
第一種高度地区	■	市場	■
第二種高度地区	■	火葬場	■
高層利用地区	■	市街地整備市街地再開発事業	■
白地地域(市街化調整区域)種別値		市街地再開発事業外	■
表示	建築率 容積率 道路幅員 陸地斜率	地区計画区域	■
■	50% 100% <math>\angle 1.25</math> 2.0m <math>\angle 1.25</math>	空地造成工事規制区域	■
■	60% 200% <math>\angle 1.5</math> 2.0m <math>\angle 1.25</math>		

※高度利用地区は本県津賀西口地区第一種市街地再開発事業区域と同一  
※公園・運動場埋設の表示は都市計画決定時のもとの  
※第一種低層住居専用地域における建築物の高さの限度は、10m

朝日航洋株式会社調製

千葉県木更津市