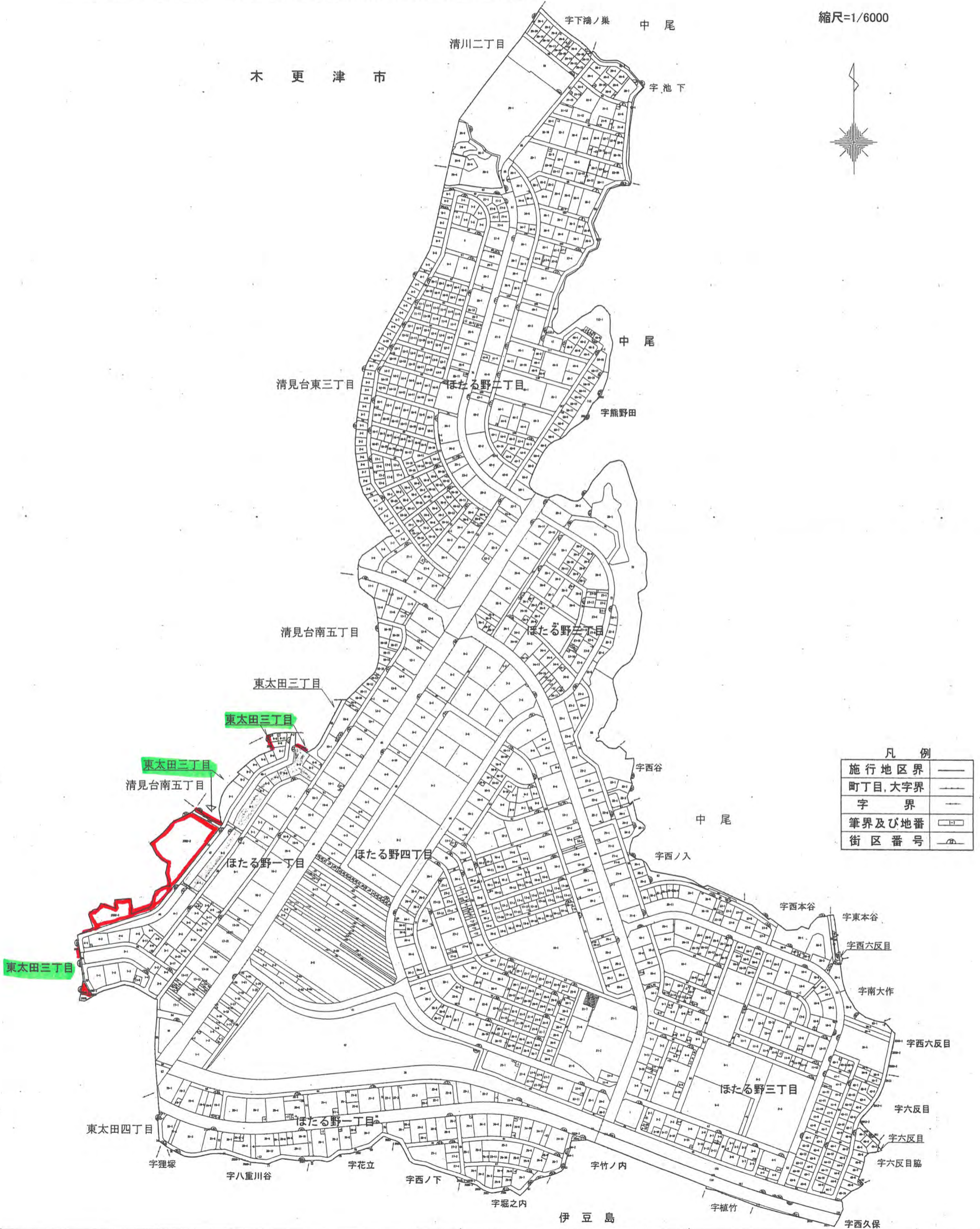


木更津都市計画事業 中尾・伊豆島特定土地区画整理事業 位置図

縮尺=1/6000

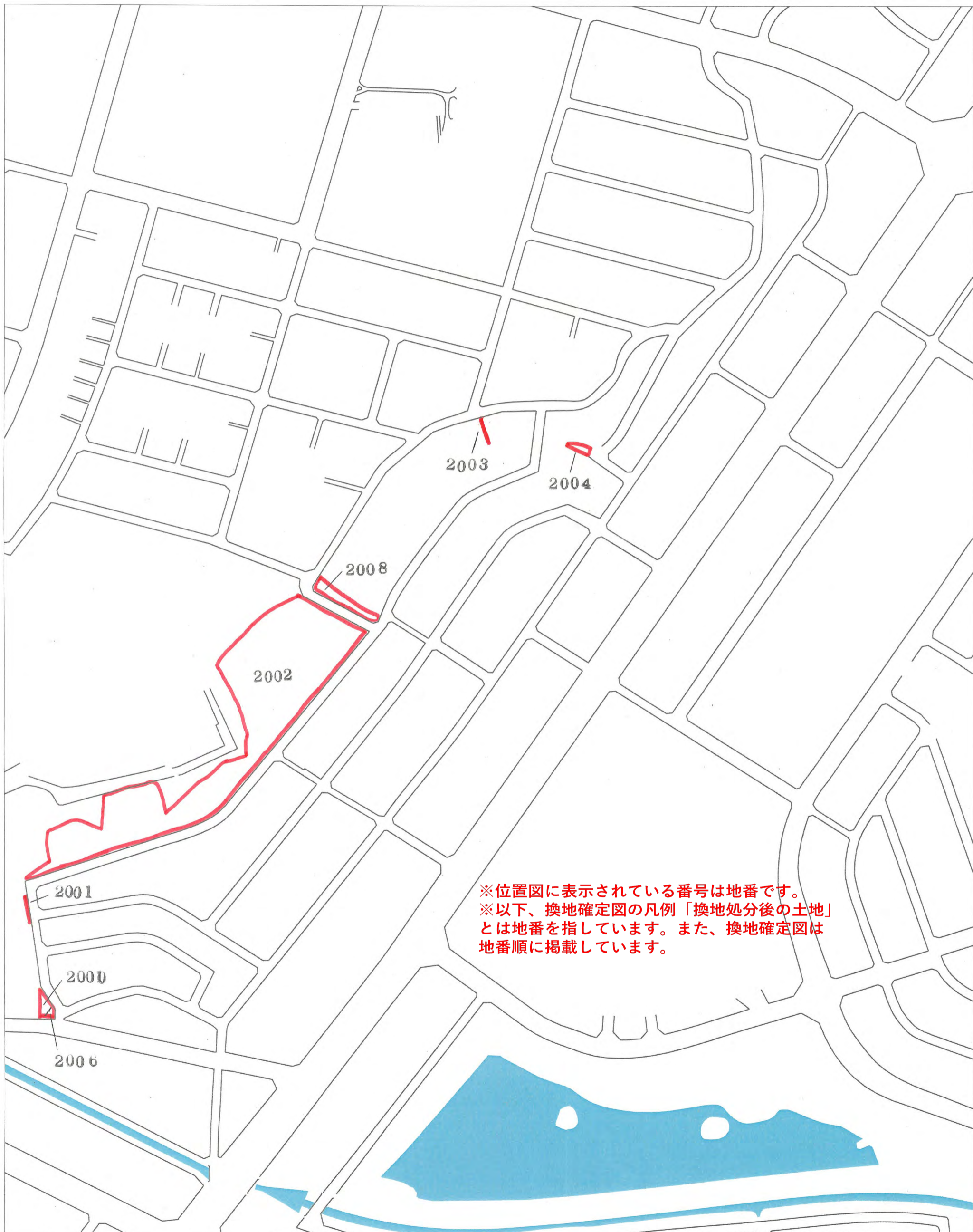
木更津市



凡例

施行地区界	——
町丁目, 大字界	——
字界	——
筆界及び地番	——
街区番号	——

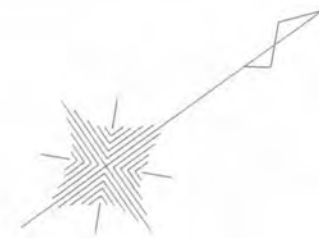
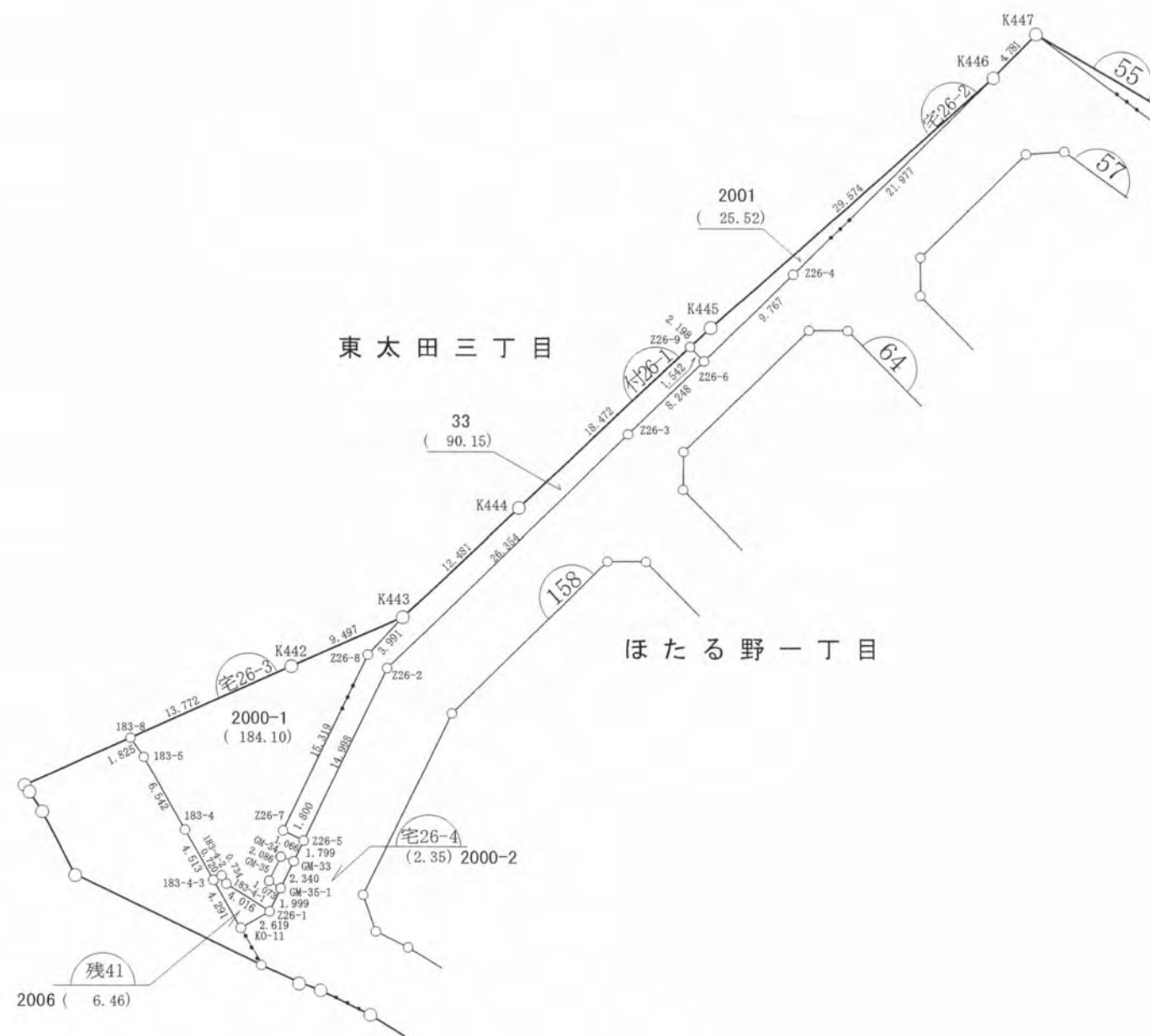
東太田三丁目 位置図



確 定 図

縮尺 1:500

所在 東太田三丁目



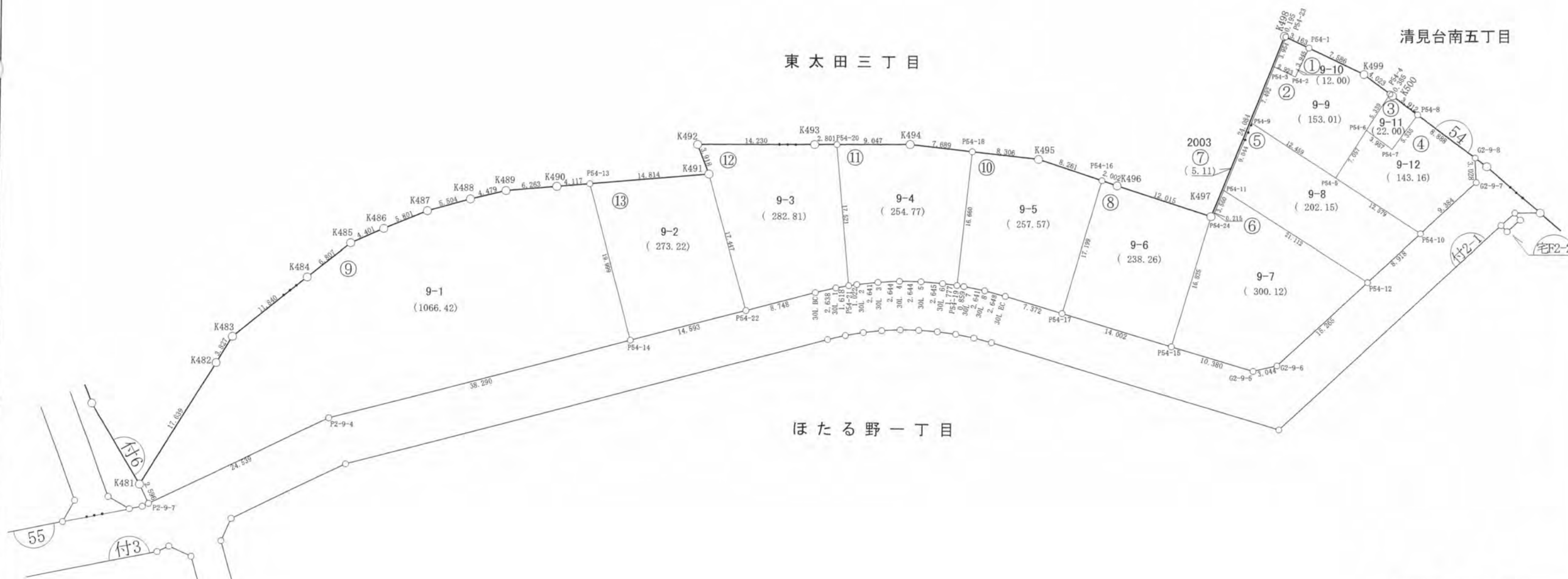
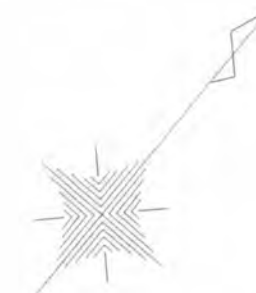
ご注意
この図面は土地区画整理組合等から引き継いだ
ものです。
換地処分時点のもので現況とは必ずしも一致し
ないことがあります。
参考図として取り扱い願います。

凡 例	
記 号	名 称
144	街区番号
①	画地番号
31.020	辺 長
(671.32)	画地面積
29-1	換地処分後の土地

確 定 図

縮尺 1:500

所在 東太田三丁目



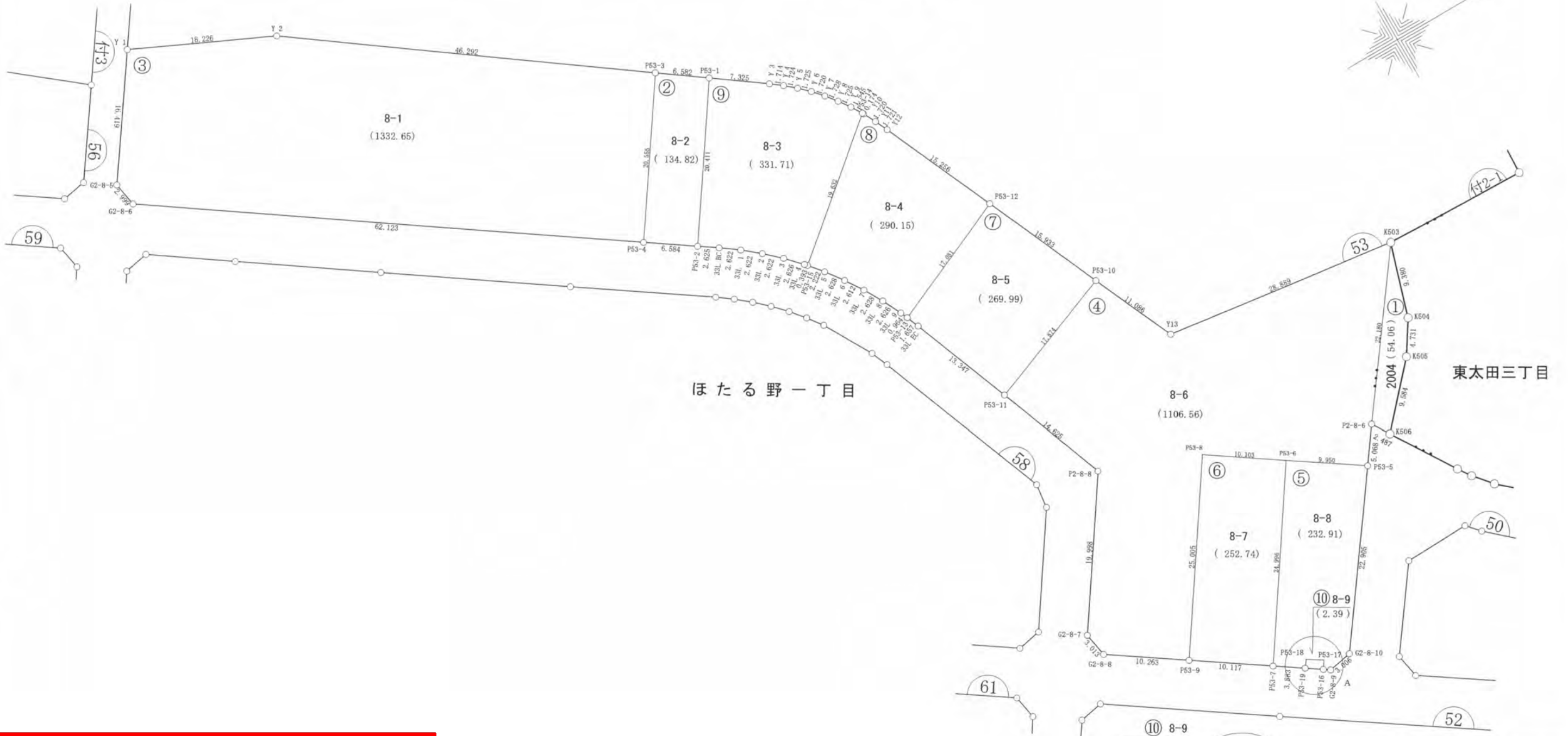
ご注意
この図面は土地区画整理組合等から引き継いだものです。
換地処分時点のもので現況とは必ずしも一致しないことがあります。
参考図として取り扱い願います。

凡 例	
記 号	名 称
144	街区番号
①	画地番号
31.020	辺 長
(671.32)	画地面積
29-1	換地処分後の土地

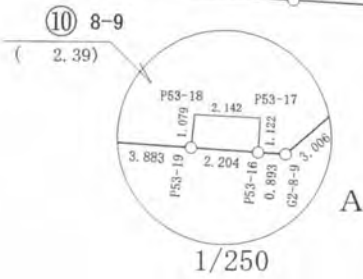
確定図

縮尺 1:500

所在 東太田三丁目



ご注意
 この図面は土地区画整理組合等から引き継いだ
 ものです。
 換地処分時点のもので現況とは必ずしも一致し
 ないことがあります。
 参考図として取り扱います。

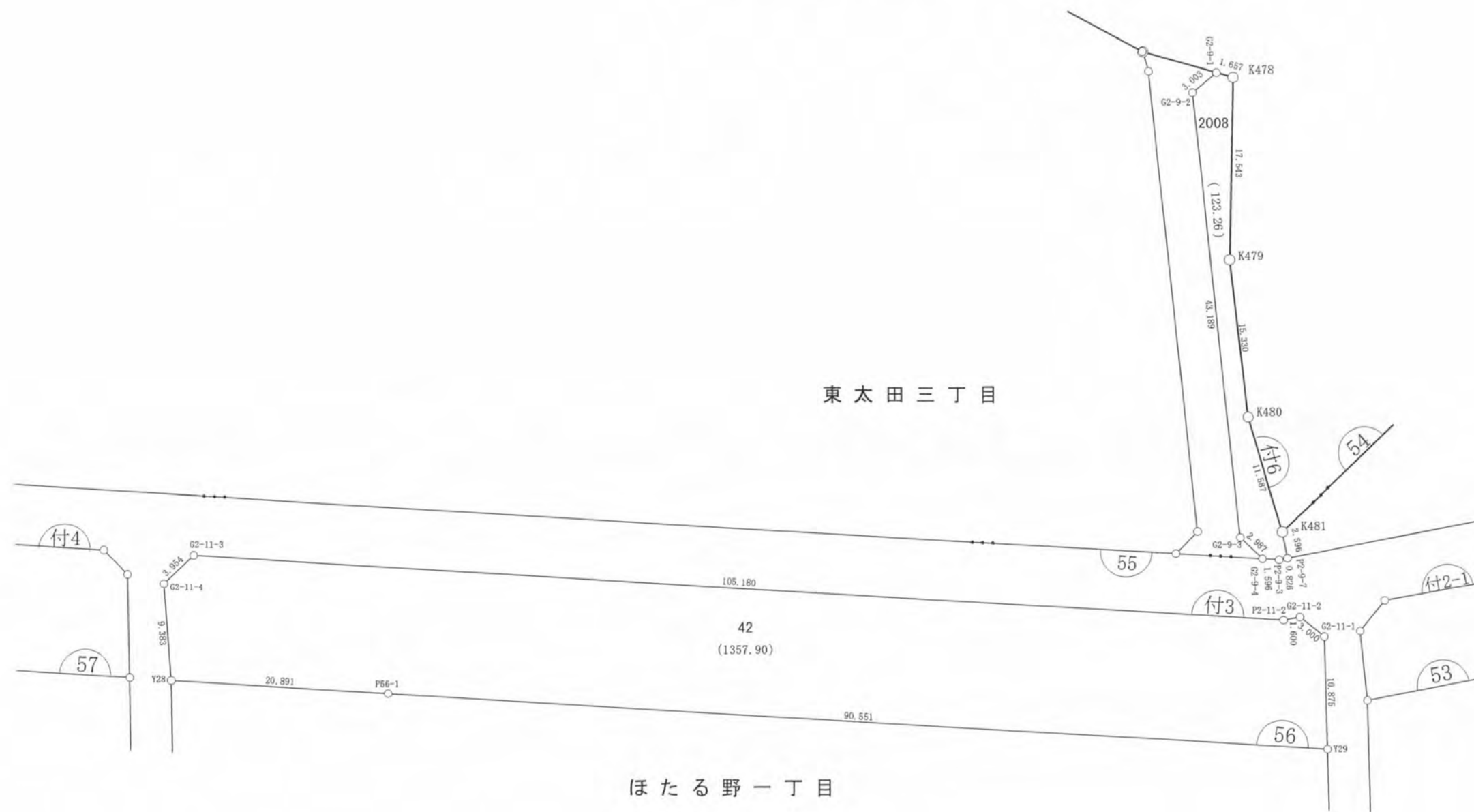
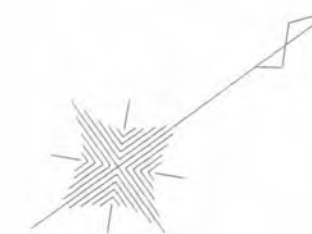


凡例	
記号	名称
144	街区番号
①	画地番号
31.020	辺長
(671.32)	画地面積
29-1	換地処分後の土地

確 定 図

縮尺 1:500

所在 東太田三丁目



ご注意
この図面は土地区画整理組合等から引き継いだものです。
換地処分時点のもので現況とは必ずしも一致しないことがあります。
参考図として取り扱い願います。

凡 例	
記 号	名 称
(144)	街区番号
①	画地番号
31.020	辺 長
(671.32)	画地面積
29-1	換地処分後の土地