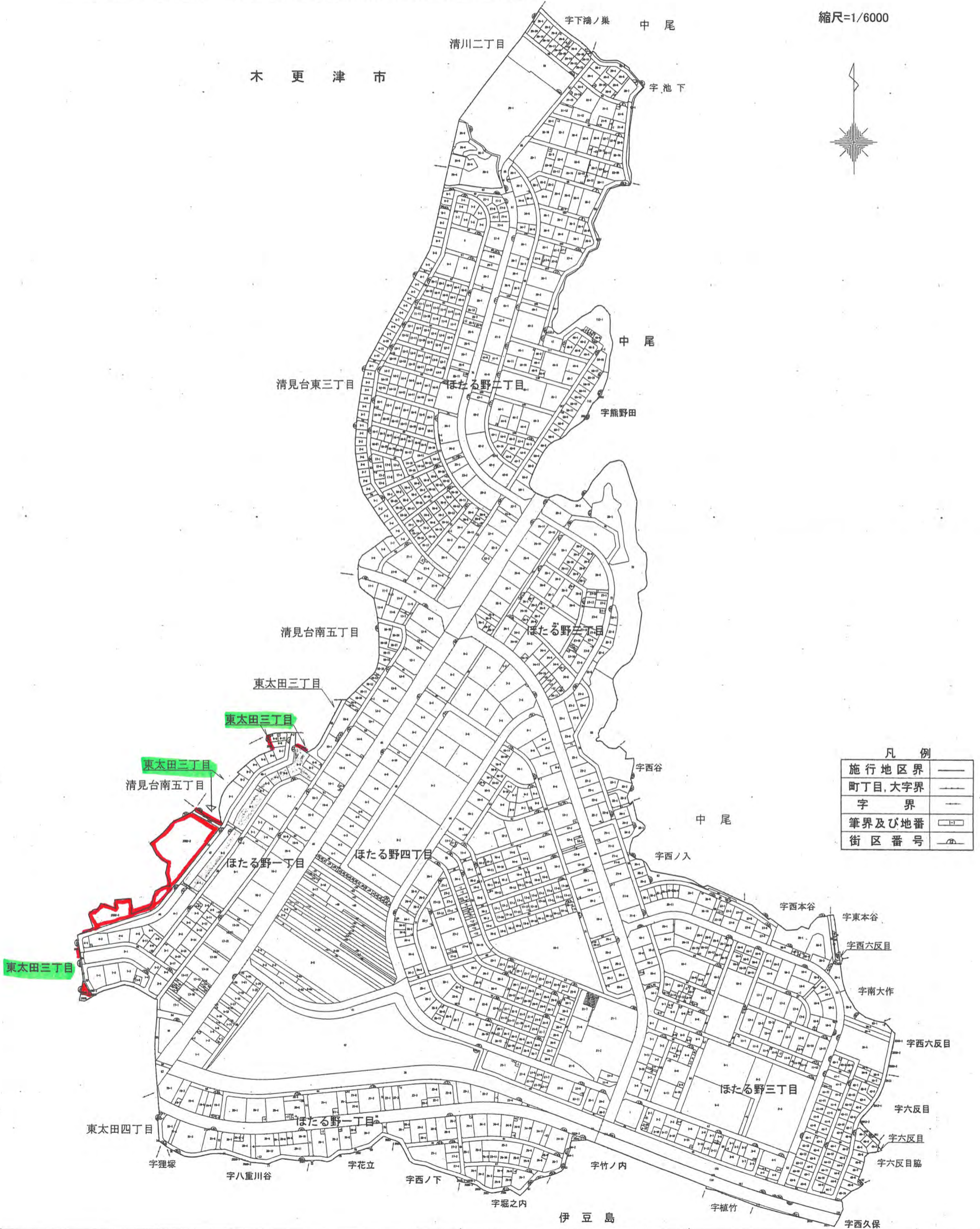


木更津都市計画事業 中尾・伊豆島特定土地区画整理事業 位置図

縮尺=1/6000

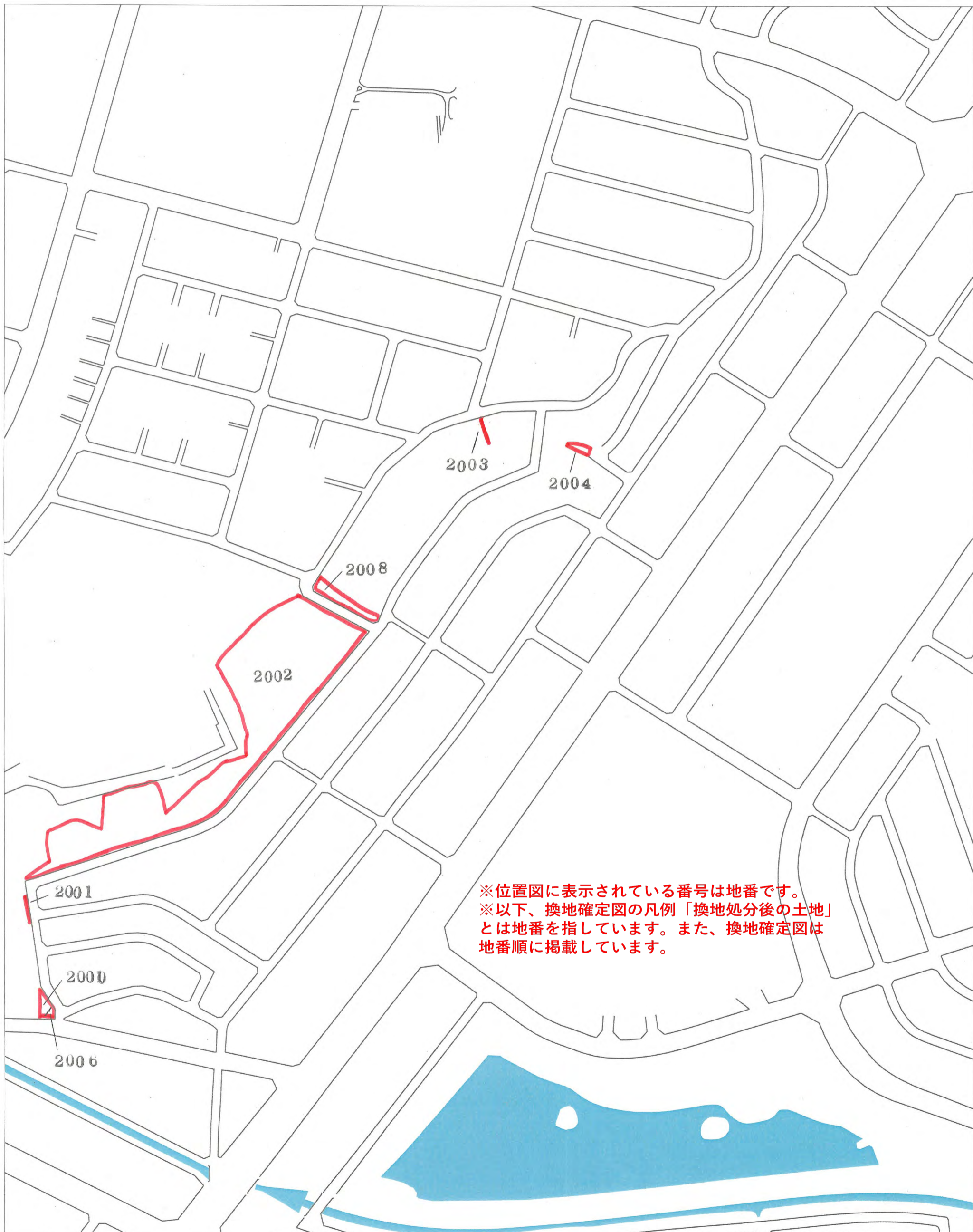
木更津市



凡例

施行地区界	——
町丁目, 大字界	——
字界	——
筆界及び地番	——
街区番号	——

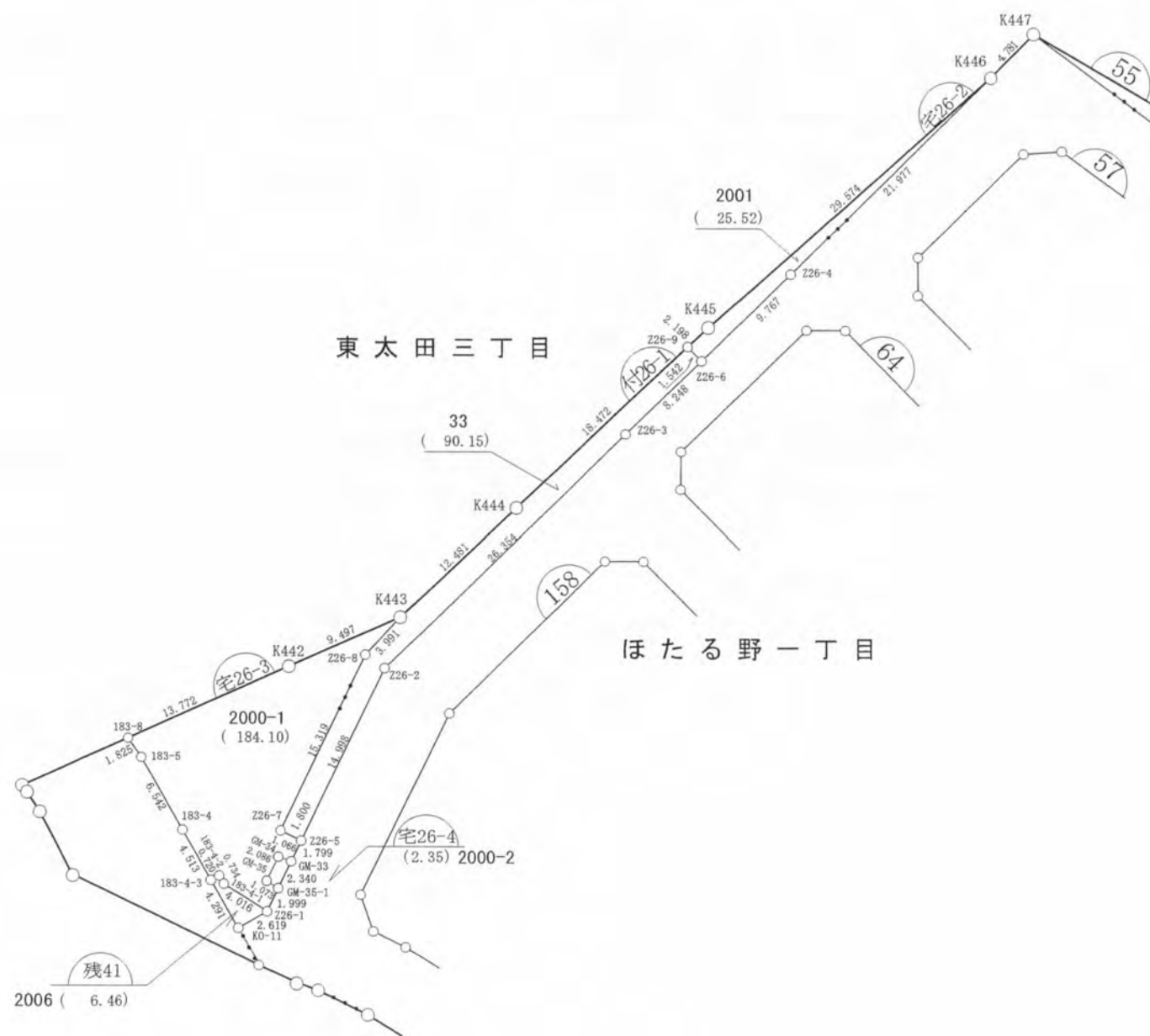
# 東太田三丁目 位置図



# 確定図

縮尺 1:500

所在 東太田三丁目



**ご注意**  
この図面は土地区画整理組合等から引き継いだものです。  
換地処分時点のもので現況とは必ずしも一致しないことがあります。  
参考図として取り扱い願います。

凡 例	
記 号	名 称
<u>144</u>	街区番号
①	画地番号
— 31.020 —	辺 長
(671.32)	画地面積
29-1	換地処分後の土地

※以下面積計算書は画地番号順に掲載しています。

## 面積（倍横距法）計算書

地番：宅地26-2

測点名	X座標	Y座標	D X	D Y	倍横距	倍面積	方向角	夾角	距離
K446	-69282.1904	11367.8967	-29.3940	3.2551	3.2551	-95.681188	173-40-51	2-54-27	29.574
K445	-69311.5844	11371.1518	-2.1752	0.3165	6.8267	-14.849535	171-43-20	178-02-29	2.198
Z26-9	-69313.7596	11371.4683	0.2370	1.5237	8.6669	2.053845	81-09-35	89-26-15	1.542
Z26-6	-69313.5226	11372.9920	9.6394	-1.5714	8.6192	83.083702	350-44-27	89-34-52	9.767
Z26-4	-69303.8832	11371.4206	21.6928	-3.5239	3.5239	76.442116	350-46-24	180-01-57	21.977
合計					倍面積	51.048940			65.058
					面積	25.5244699			
					坪数	7.72			

**ご注意**  
 この図面は土地区画整理組合等から引き継いだ  
 ものです。  
 換地処分時点のもので現況とは必ずしも一致し  
 ないことがあります。  
 参考図として取り扱い願います。

## 面積（倍横距法）計算書

地番	測点名	X座標	Y座標	D X	D Y	倍横距	倍面積	方向角	夾角	距離
宅地26-3	K443	-69344.3853	11375.9558	-9.3262	-1.7932	-1.7932	16.724143	190-53-03	23-20-49	9.497
	K442	-69353.7114	11374.1626	-13.5274	-2.5858	-6.1723	83.495087	190-49-18	179-56-15	13.772
	183-8	-69367.2388	11371.5767	-0.0173	1.8251	-6.9330	0.120143	90-32-38	79-43-20	1.825
	183-5	-69367.2561	11373.4018	-0.6041	6.5144	1.4065	-0.849649	95-17-53	184-45-15	6.542
	183-4	-69367.8602	11379.9162	-0.4267	4.4929	12.4137	-5.296592	95-25-30	180-07-37	4.513
	183-4-3	-69368.2869	11384.4091	0.7154	0.0830	16.9896	12.154373	6-37-07	91-11-37	0.720
	183-4-2	-69367.5715	11384.4921	-0.0623	0.7309	17.8036	-1.109369	94-52-22	268-15-15	0.734
	183-4-1	-69367.6338	11385.2230	1.5481	3.7058	22.2403	34.431095	67-19-37	152-27-15	4.016
	Z26-1	-69366.0857	11388.9289	1.7420	-0.9811	24.9650	43.489483	330-36-45	83-17-08	1.999
	GM-35-1	-69364.3437	11387.9478	-0.4102	-0.9919	22.9921	-9.430979	247-32-00	96-55-15	1.073
	GM-35	-69364.7538	11386.9559	1.8204	-1.0195	20.9807	38.193571	330-45-01	263-13-01	2.086
	GM-34	-69362.9334	11385.9364	0.6278	0.8611	20.8223	13.071966	53-54-23	263-09-22	1.066
	GM-33	-69362.3056	11386.7975	1.5688	-0.8802	20.8033	32.636437	330-42-20	96-47-57	1.799
	Z26-5	-69360.7368	11385.9173	-0.8851	-1.5673	18.3558	-16.246229	240-32-46	89-50-26	1.800
	Z26-7	-69361.6219	11384.3500	13.3394	-7.5329	9.2556	123.463847	330-32-46	270-00-00	15.319
	Z26-8	-69348.2825	11376.8171	3.8972	-0.8613	0.8613	3.356818	347-32-14	196-59-28	3.991
	合計					倍面積	368.204145			70.752
						面積	184.1020727			
						坪数	55.69			

**ご注意**  
 この図面は土地区画整理組合等から引き継いだ  
 ものです。  
 換地処分時点のもので現況とは必ずしも一致し  
 ないことがあります。  
 参考図として取り扱い願います。

## 面積（倍横距法）計算書

地番：宅地26-4

測点名	X座標	Y座標	D X	D Y	倍横距	倍面積	方向角	夾角	距離
GM-33	-69362.3056	11386.7975	-0.6278	-0.8611	-0.8611	0.540593	233-54-23	83-20-49	1.066
GM-34	-69362.9334	11385.9364	-1.8204	1.0195	-0.7027	1.279296	150-45-01	96-50-38	2.086
GM-35	-69364.7538	11386.9559	0.4102	0.9919	1.3086	0.536779	67-32-00	96-46-59	1.073
GM-35-1	-69364.3437	11387.9478	2.0380	-1.1503	1.1503	2.344266	330-33-34	83-01-34	2.340
合計					倍面積	4.700934			6.565
					面積	2.3504669			
					坪数	0.71			

**ご注意**  
 この図面は土地区画整理組合等から引き継いだ  
 ものです。  
 換地処分時点のもので現況とは必ずしも一致し  
 ないことがあります。  
 参考図として取り扱い願います。

## 面積（倍横距法）計算書

地番：道路残地41

測点名	X座標	Y座標	D X	D Y	倍横距	倍面積	方向角	夾角	距離
Z26-1	-69366.0857	11388.9289	-1.5481	-3.7058	-3.7058	5.737139	247-19-37	61-54-09	4.016
183-4-1	-69367.6338	11385.2230	0.0623	-0.7309	-8.1425	-0.507376	274-52-22	207-32-45	0.734
183-4-2	-69367.5715	11384.4921	-0.7154	-0.0830	-8.9565	6.407439	186-37-07	91-44-45	0.720
183-4-3	-69368.2869	11384.4091	-0.4057	4.2722	-4.7673	1.933932	95-25-27	88-48-20	4.291
K0-11	-69368.6926	11388.6813	2.6069	0.2475	-0.2475	-0.645315	5-25-28	90-00-01	2.619
合計					倍面積	12.925819			12.380
					面積	6.4629095			
					坪数	1.95			

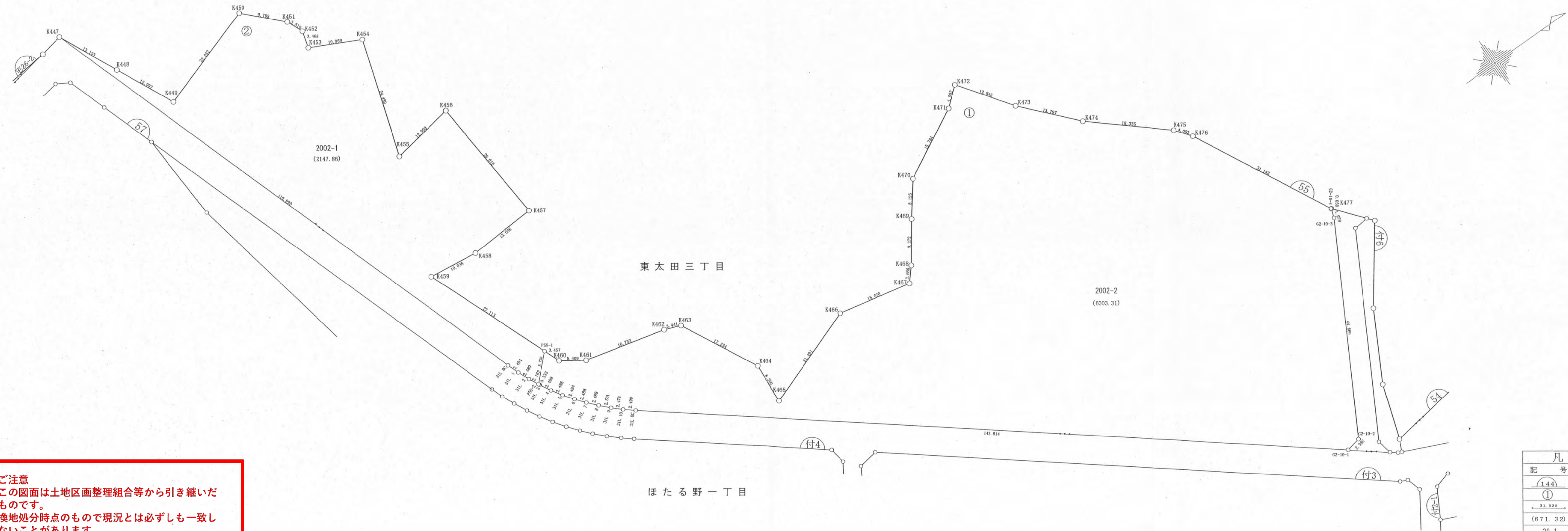
**ご注意**  
 この図面は土地区画整理組合等から引き継いだ  
 ものです。  
 換地処分時点のもので現況とは必ずしも一致し  
 ないことがあります。  
 参考図として取り扱い願います。

木更津都市計画事業中尾・伊豆島  
特定土地区画整理事業

確定図

縮尺 1:500

所在 東太田三丁目



**ご注意**  
この図面は土地区画整理組合等から引き継いだものです。  
換地処分時点のもので現況とは必ずしも一致しないことがあります。  
参考図として取り扱い願います。

凡例	
記号	名称
144	街区番号
①	画地番号
31.020	辺長
(671.32)	画地面積
29-1	換地処分後の土地

※以下面積計算書は画地番号順に掲載しています。

## 面積（倍横距法）計算書

地番： 55-1

測点名	X座標	Y座標	DX	DY	倍横距	倍面積	方向角	夾角	距離
G2-10-1	-69114.9579	11582.9907	2.9343	-0.5618	-0.5618	-1.6483468	349-09-44	130-53-05	2.988
G2-10-2	-69112.0236	11582.4289	21.8032	-38.9863	-40.1098	-874.5223100	299-12-59	130-03-15	44.669
G2-10-3	-69090.2203	11543.4427	0.6190	-1.8794	-80.9754	-50.1198049	288-13-43	169-00-44	1.979
G2-10-4	-69089.6014	11541.5633	-14.1878	-27.7237	-110.5785	1568.8637603	242-53-55	134-40-12	31.143
K476	-69103.7892	11513.8395	-2.4859	-3.2000	-141.5023	351.7674652	232-09-29	169-15-34	4.052
K475	-69106.2751	11510.6395	-13.9338	-11.9172	-156.6195	2182.3070171	220-32-22	168-22-53	18.335
K474	-69120.2089	11498.7223	-9.2348	-10.2501	-178.7869	1651.0679639	227-58-58	187-26-36	13.797
K473	-69129.4438	11488.4721	-7.5268	-10.4081	-199.4452	1501.1908163	234-07-36	186-08-38	12.845
K472	-69136.9706	11478.0640	-3.7940	3.1039	-206.7494	784.4173000	140-42-47	86-35-11	4.902
K471	-69140.7646	11481.1680	-13.9671	7.3518	-196.2936	2741.6563203	152-14-22	191-31-35	15.784
K470	-69154.7318	11488.5197	-4.9401	6.4509	-182.4909	901.5240248	127-26-41	155-12-19	8.125
K469	-69159.6719	11494.9707	-5.4221	7.5209	-168.5191	913.7308057	125-47-21	178-20-40	9.272
K468	-69165.0940	11502.4916	-2.4080	2.7640	-158.2342	381.0350046	131-03-48	185-16-27	3.666
K467	-69167.5020	11505.2555	-14.7050	-3.0612	-158.5315	2331.1980982	191-45-35	240-41-47	15.020
K466	-69182.2070	11502.1943	-20.2156	7.2922	-154.3006	3119.2809800	160-09-53	148-24-18	21.491
K465	-69202.4226	11509.4865	0.4757	-8.2897	-155.2981	-73.8802718	273-17-04	293-07-11	8.303
K464	-69201.9469	11501.1968	-7.8356	-15.3492	-178.9370	1402.0707665	242-57-23	149-40-19	17.234
K463	-69209.7824	11485.8476	-3.2059	-1.2490	-195.5352	626.8623182	201-17-06	138-19-43	3.441
K462	-69212.9883	11484.5986	-16.2448	-4.0135	-200.7976	3261.9237972	193-52-39	172-35-33	16.733
K461	-69229.2331	11480.5851	-4.4741	-3.0396	-207.8506	929.9343596	214-11-29	200-18-50	5.409
K460	-69233.7072	11477.5456	-1.2521	-3.2225	-214.1127	268.1009361	248-45-57	214-34-28	3.457
P55-1	-69234.9593	11474.3231	-4.8596	4.6669	-212.6683	1033.4774126	136-09-31	67-23-34	6.738
P55-2	-69239.8189	11478.9900	0.1520	0.2947	-207.7067	-31.5704384	62-43-02	106-33-31	0.332
31L 3	-69239.6669	11479.2847	1.2039	2.1776	-205.2344	-247.0745208	61-03-53	178-20-51	2.488
31L 4	-69238.4630	11481.4623	1.3156	2.1094	-200.9473	-264.3595338	58-02-59	176-59-06	2.486
31L 5	-69237.1475	11483.5717	1.4348	2.0405	-196.7974	-282.3584701	54-53-15	176-50-16	2.494
31L 6	-69235.7127	11485.6122	1.5445	1.9508	-192.8060	-297.7829089	51-37-53	176-44-38	2.488
31L 7	-69234.1682	11487.5631	1.6336	1.8778	-188.9774	-308.7077819	48-58-45	177-20-52	2.489
31L 8	-69232.5347	11489.4409	1.7318	1.8048	-185.2947	-320.8880672	46-11-00	177-12-15	2.501
31L 9	-69230.8029	11491.2457	1.8212	1.6806	-181.8093	-331.1061598	42-42-06	176-31-06	2.478
31L 10	-69228.9817	11492.9263	1.9118	1.5953	-178.5333	-341.3154301	39-50-39	177-08-33	2.490

ご注意  
 この図面は土地区画整理組合等から引き継いだ  
 ものです。  
 換地処分時点のもので現況とは必ずしも一致し  
 ないことがあります。  
 参考図として取り扱い願います。

地 番 : 55-1

測点名	X座標	Y座標	D X	D Y	倍横距	倍面積	方向角	夾 角	距 離
31L EC	-69227.0699	11494.5217	112.1121	88.4690	-88.4690	-9918.4429685	38-16-39	178-26-00	142.814
合計						12606.6321338			432.443
						6303.3160669			
						1906.75			

**ご注意**

この図面は土地区画整理組合等から引き継いだ  
ものです。

換地処分時点のもので現況とは必ずしも一致し  
ないことがあります。

参考図として取り扱い願います。

## 面積（倍横距法）計算書

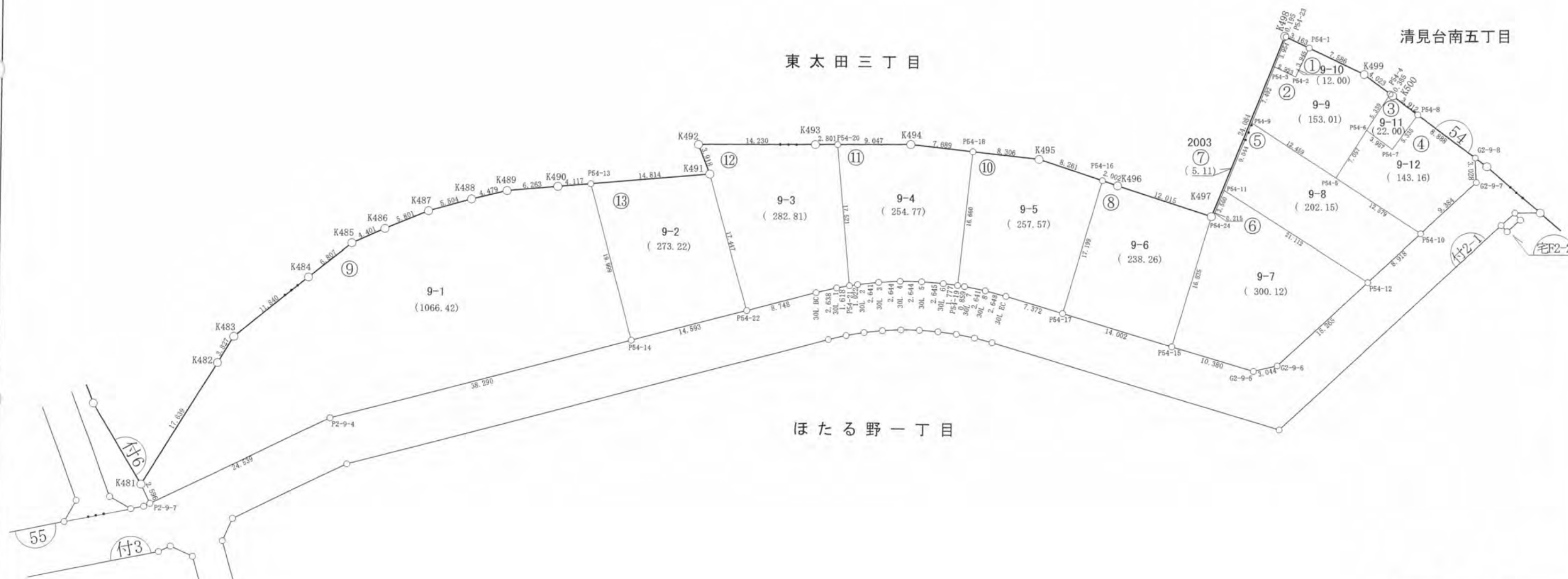
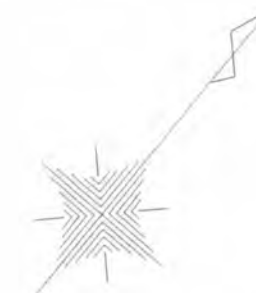
地番	測点名	X座標	Y座標	D X	D Y	倍横距	倍面積	方向角	夾角	距離
55-2	P55-1	-69234.9593	11474.3231	-9.8201	-25.2720	-25.2720	248.1730752	248-45-54	112-36-23	27.113
	K459	-69244.7794	11449.0511	9.9548	1.2777	-49.2663	-490.4347053	7-18-49	298-32-55	10.036
	K458	-69234.8246	11450.3288	13.6657	-0.7495	-48.7381	-666.0405350	356-51-39	169-32-50	13.686
	K457	-69221.1589	11449.5793	-1.9661	-25.9403	-75.4279	148.2977837	265-39-56	88-48-17	26.015
	K456	-69223.1250	11423.6389	-12.8276	2.1003	-99.2679	1273.3725851	170-42-05	85-02-09	12.998
	K455	-69235.9527	11425.7392	7.4965	-23.3135	-120.4811	-903.1832049	287-49-31	297-07-26	24.489
	K454	-69228.4562	11402.4258	-9.8054	-4.9162	-148.7107	1458.1716056	206-37-40	98-48-09	10.969
	K453	-69238.2616	11397.5096	0.9367	-3.3396	-156.9665	-147.0231639	285-40-02	259-02-22	3.468
	K452	-69237.3250	11394.1700	-1.3448	-3.2423	-163.5484	219.9477916	247-28-20	141-48-18	3.510
	K451	-69238.6698	11390.9277	-6.8498	-7.0017	-173.7924	1190.4413666	225-37-42	158-09-22	9.795
	K450	-69245.5196	11383.9260	-20.9316	6.8757	-173.9185	3640.3934986	161-48-56	116-11-14	22.032
	K449	-69266.4512	11390.8017	-5.5282	-11.7629	-178.8057	988.4758826	244-49-40	263-00-44	12.997
	K448	-69271.9794	11379.0388	-5.5062	-11.9895	-202.5581	1115.3270578	245-19-58	180-30-18	13.193
	K447	-69277.4856	11367.0493	34.9080	105.3572	-109.1904	-3811.6208262	71-40-06	6-20-08	110.990
	31L BC	-69242.5776	11472.4064	0.8465	2.3460	-1.4872	-1.2588839	70-09-36	178-29-30	2.494
	31L 1	-69241.7311	11474.7524	0.9709	2.2913	3.1501	3.0583169	67-02-13	176-52-37	2.489
	31L 2	-69240.7603	11477.0438	0.9414	1.9462	7.3876	6.9544861	64-11-14	177-09-01	2.162
	P55-2	-69239.8189	11478.9900	4.8596	-4.6669	4.6669	22.6792573	316-09-31	71-58-17	6.738
	合計					倍面積	4295.7313879			315.174
						面積	2147.8656939			
						坪数	649.72			

**ご注意**  
 この図面は土地区画整理組合等から引き継いだ  
 ものです。  
 換地処分時点のもので現況とは必ずしも一致し  
 ないことがあります。  
 参考図として取り扱い願います。

確 定 図

縮尺 1:500

所在 東太田三丁目



**ご注意**  
この図面は土地区画整理組合等から引き継いだものです。  
換地処分時点のもので現況とは必ずしも一致しないことがあります。  
参考図として取り扱い願います。

凡 例	
記 号	名 称
144	街区番号
①	画地番号
31.020	辺 長
(671.32)	画地面積
29-1	換地処分後の土地

※以下面積計算書は画地番号順に掲載しています。

## 面積（倍横距法）計算書

地番： 54-7

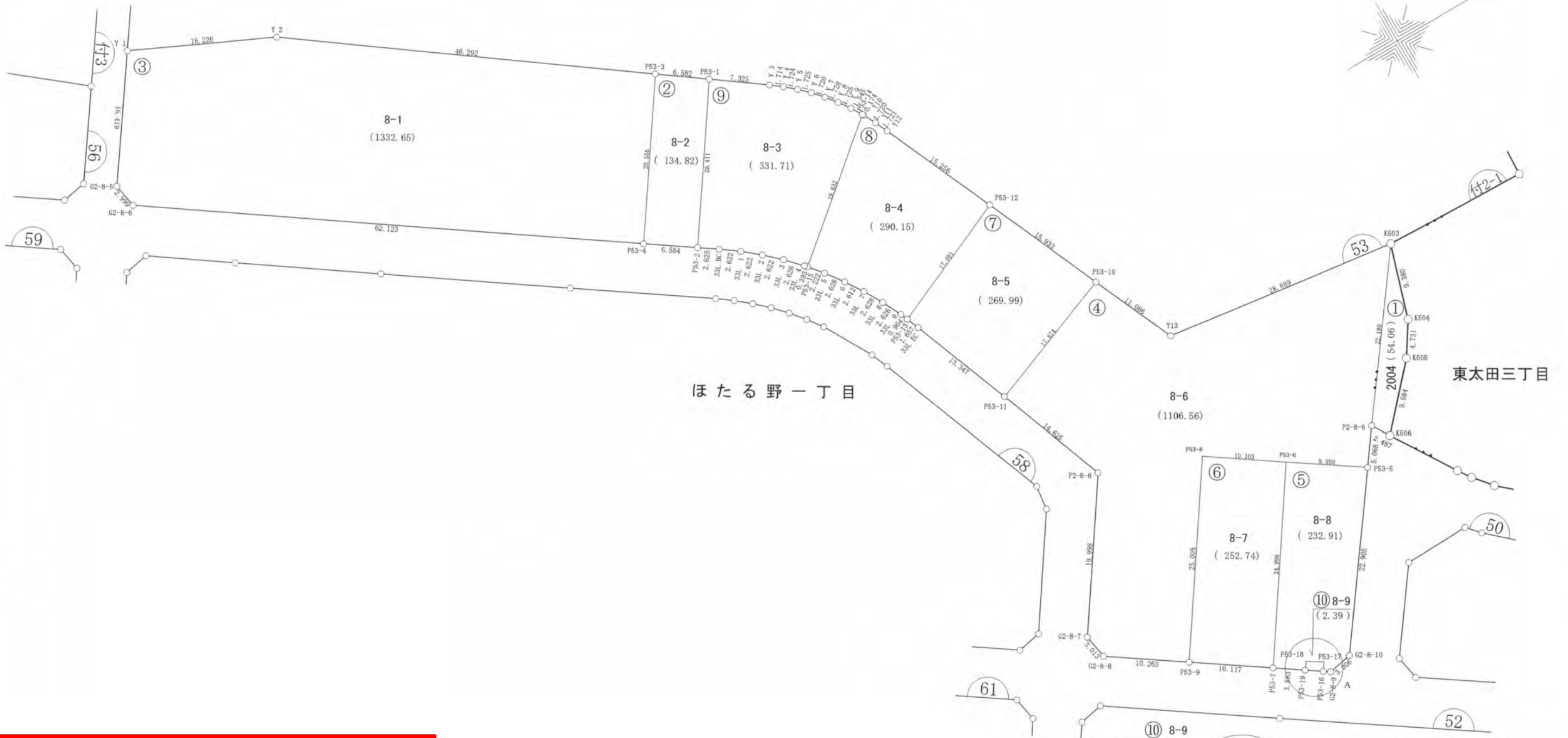
測点名	X座標	Y座標	D X	D Y	倍横距	倍面積	方向角	夾角	距離
K498	-68971.6684	11658.2931	-22.9052	7.4418	7.4418	-170.4568607	162-00-04	89-48-15	24.084
K497	-68994.5736	11665.7350	0.0977	0.1910	15.0747	1.4727496	62-54-37	80-54-33	0.215
P54-24	-68994.4759	11665.9260	3.3858	-1.0994	14.1662	47.9642607	342-00-37	99-06-00	3.560
P54-11	-68991.0901	11664.8265	8.6040	-2.7858	10.2810	88.4583381	342-03-34	180-02-57	9.044
P54-9	-68982.4860	11662.0408	7.1206	-2.3295	5.1658	36.7835651	341-53-05	179-49-31	7.492
P54-3	-68975.3654	11659.7113	3.7567	-1.2322	1.6040	6.0259363	341-50-24	179-57-19	3.954
P54-23	-68971.6087	11658.4790	-0.0597	-0.1859	0.1859	-0.0110977	252-11-49	90-21-25	0.195
合計					倍面積	10.2368913			48.544
					面積	5.1184457			
					坪数	1.54			

**ご注意**  
 この図面は土地区画整理組合等から引き継いだ  
 ものです。  
 換地処分時点のもので現況とは必ずしも一致し  
 ないことがあります。  
 参考図として取り扱い願います。

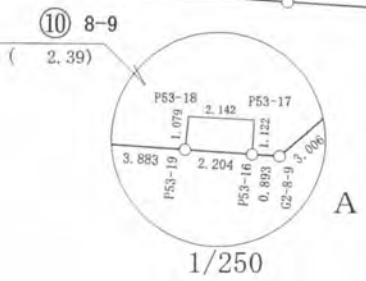
確定図

縮尺 1:500

所在 東太田三丁目



**ご注意**  
 この図面は土地区画整理組合等から引き継いだものです。  
 換地処分時点のもので現況とは必ずしも一致しないことがあります。  
 参考図として取り扱います。



凡例	
記号	名称
144	街区番号
①	画地番号
31.020	辺長
(671.32)	画地面積
29-1	換地処分後の土地

※以下面積計算書は画地番号順に掲載しています。

## 面積（倍横距法）計算書

地番： 53-1

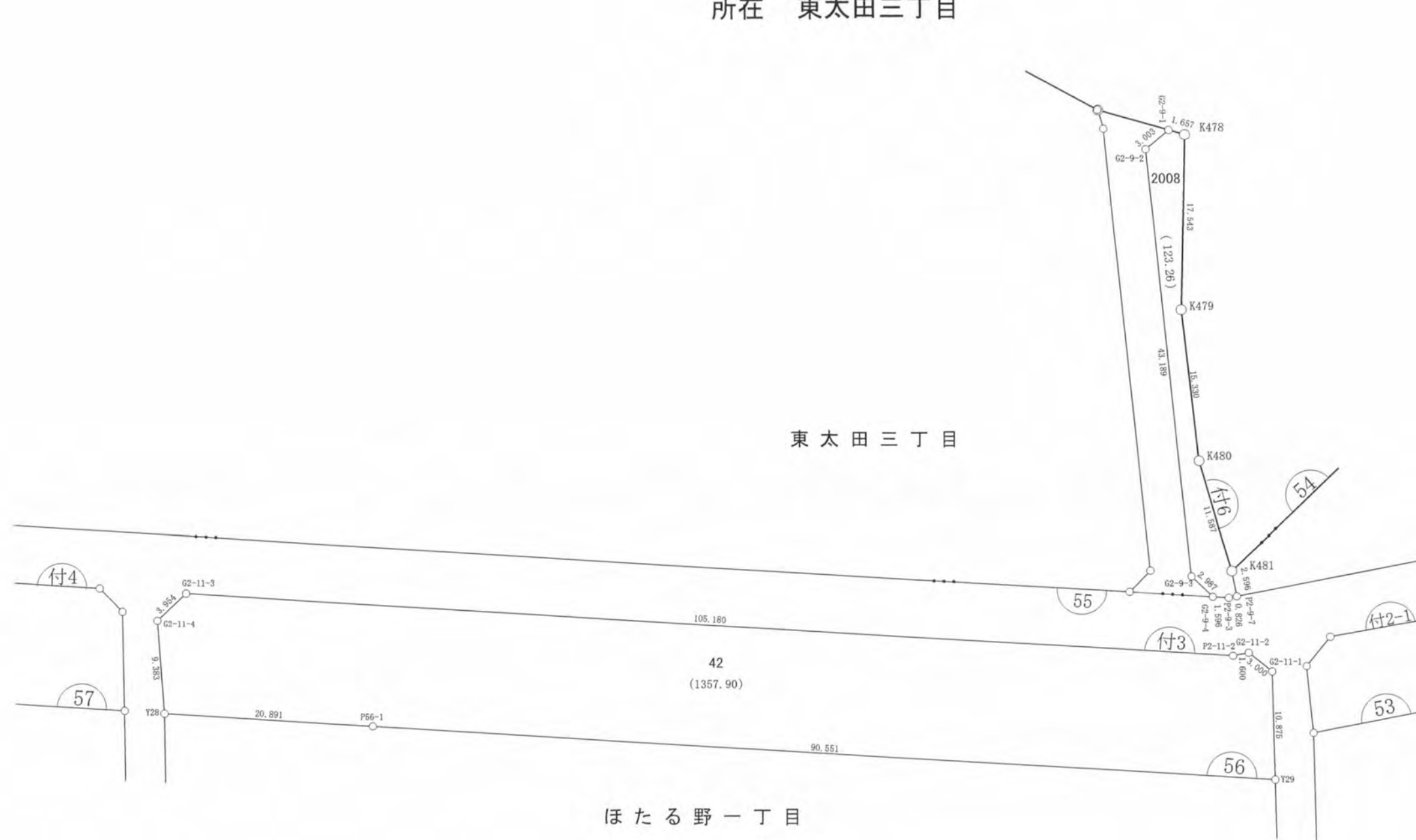
測点名	X座標	Y座標	DX	DY	倍横距	倍面積	方向角	夾角	距離
K503	-68986.0091	11700.7672	-13.0068	17.9660	17.9660	-233.6798271	125-54-12	18-51-38	22.180
P2-8-6	-68999.0159	11718.7332	1.3047	2.1176	38.0496	49.6420381	58-21-46	112-27-34	2.487
K506	-68997.7113	11720.8508	6.4069	-7.1275	33.0397	211.6826885	311-57-09	73-35-23	9.584
K505	-68991.3043	11713.7233	2.5461	-3.9880	21.9243	55.8205888	302-33-20	170-36-11	4.731
K504	-68988.7583	11709.7354	2.7491	-8.9682	8.9682	24.6547425	287-02-34	164-29-14	9.380
合計					倍面積	108.1202309			48.362
					面積	54.0601155			
					坪数	16.35			

**ご注意**  
 この図面は土地区画整理組合等から引き継いだ  
 ものです。  
 換地処分時点のもので現況とは必ずしも一致し  
 ないことがあります。  
 参考図として取り扱い願います。

確 定 図

縮尺 1:500

所在 東太田三丁目



**ご注意**  
この図面は土地区画整理組合等から引き継いだものです。  
換地処分時点のもので現況とは必ずしも一致しないことがあります。  
参考図として取り扱い願います。

凡 例	
記 号	名 称
(144)	街区番号
①	画地番号
31.020	辺 長
(671.32)	画地面積
29-1	換地処分後の土地

※以下面積計算書は画地番号順に掲載しています。

## 面積（倍横距法）計算書

地番：付帯地6

測点名	X座標	Y座標	D X	D Y	倍横距	倍面積	方向角	夾角	距離
G2-9-1	-69084.9355	11547.2849	-2.9921	0.2556	0.2556	-0.764639	175-07-06	124-23-44	3.003
G2-9-2	-69087.9276	11547.5405	-21.0689	37.7015	38.2126	-805.096817	119-11-53	124-04-47	43.189
G2-9-3	-69108.9965	11585.2420	0.5936	2.9270	78.8410	46.796368	78-32-12	139-20-19	2.987
G2-9-4	-69108.4029	11588.1690	1.2521	0.9903	82.7584	103.620453	38-20-30	139-48-18	1.596
P2-9-3	-69107.1509	11589.1593	0.7532	0.3384	84.0871	63.333954	24-11-40	165-51-10	0.826
P2-9-7	-69106.3977	11589.4977	1.0594	-2.3701	82.0554	86.932624	294-05-05	89-53-25	2.596
K481	-69105.3382	11587.1276	3.7091	-10.9770	68.7083	254.844261	288-40-11	174-35-06	11.587
K480	-69101.6291	11576.1506	7.3302	-13.4639	44.2674	324.489425	298-33-56	189-53-45	15.330
K479	-69094.2989	11562.6867	10.4123	-14.1192	16.6843	173.722014	306-24-26	187-50-30	17.543
K478	-69083.8866	11548.5675	-1.0489	-1.2825	1.2825	-1.345206	230-43-22	104-18-56	1.657
合計					倍面積	246.532437			100.314
					面積	123.2662183			
					坪数	37.28			

**ご注意**  
 この図面は土地区画整理組合等から引き継いだ  
 ものです。  
 換地処分時点のもので現況とは必ずしも一致し  
 ないことがあります。  
 参考図として取り扱い願います。