

木更津都市計画事業 請西第三特定土地区画整理事業

位置図

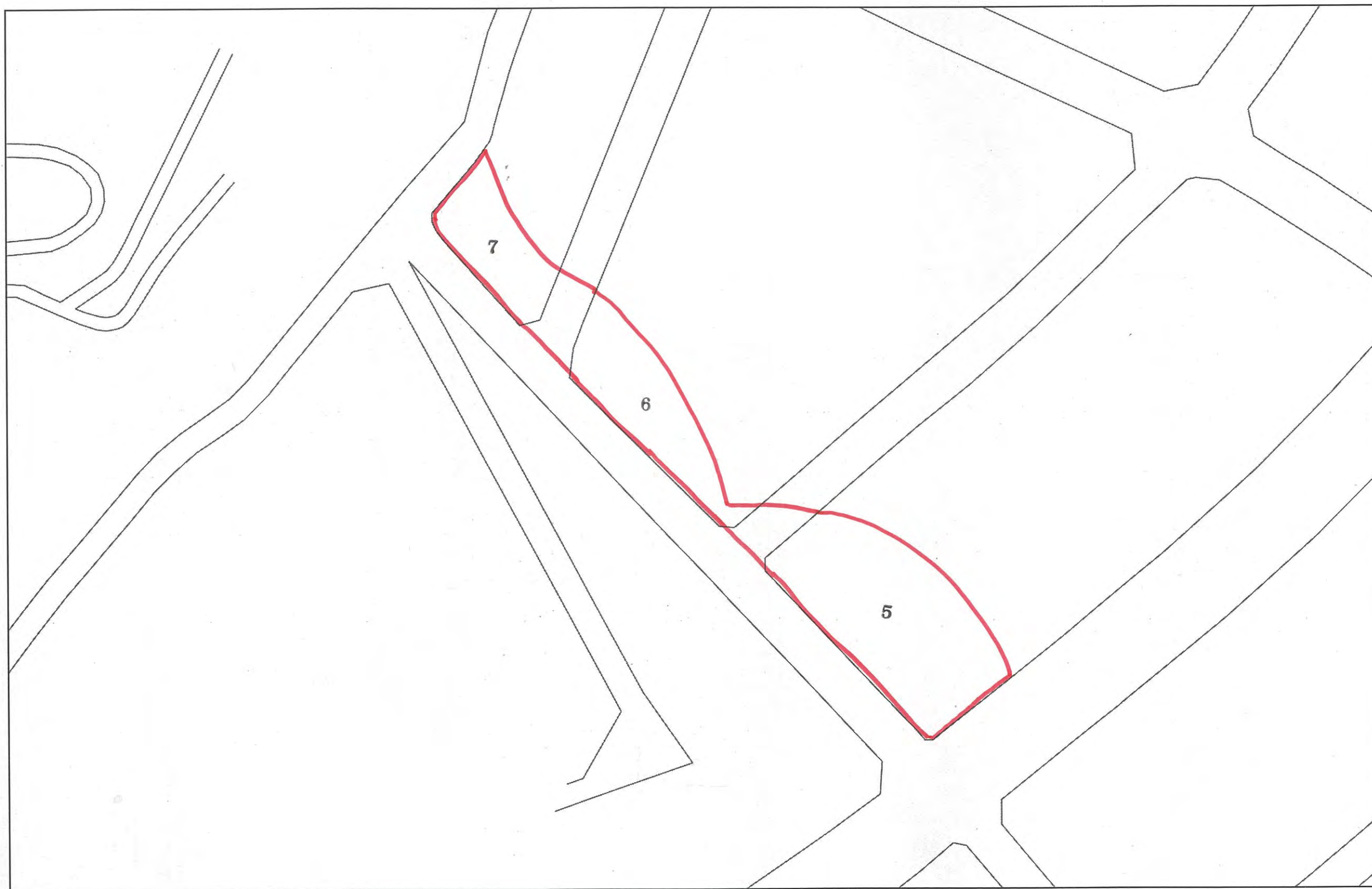
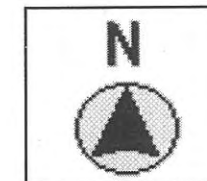


縮尺 1:4,500



凡 例	
—○—	施行地区界
-----	町丁目界
1-3	筆界及び地番
24	街区番号

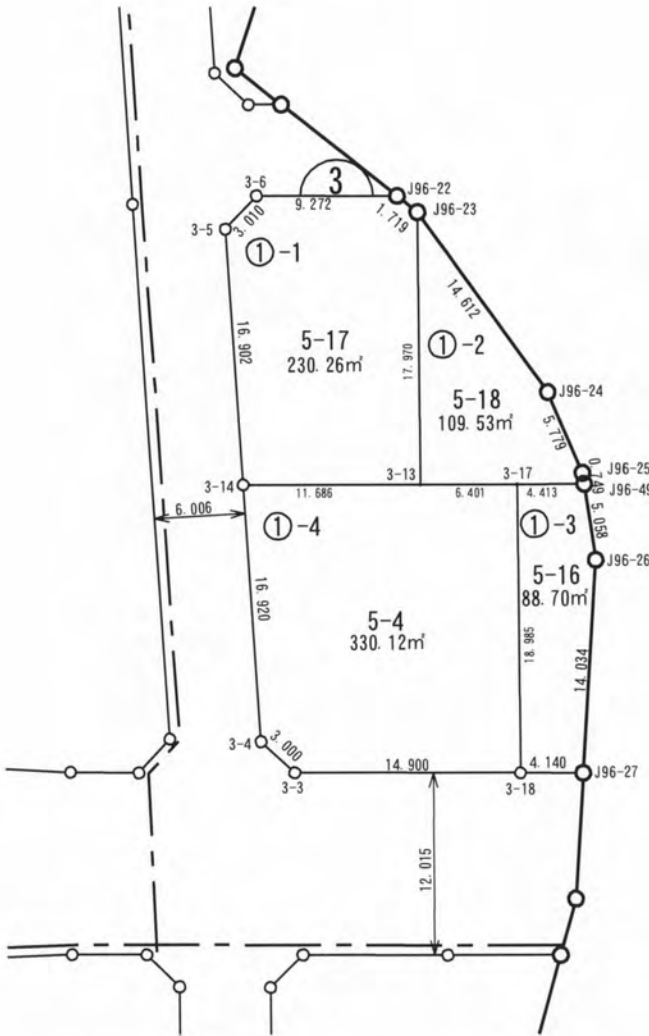
請西東六丁目 位置図



※位置図に表示されている番号は地番です。
※以下、換地確定図の凡例「換地処分後の土地」
とは地番を指しています。また、換地確定図は
地番順に掲載しています。

確定図

所在	請西東六丁目	縮尺	1/500	街区番号	3
----	--------	----	-------	------	---



ご注意
この図面は土地区画整理組合等から引き継いだ
ものです。
換地処分時点のもので現況とは必ずしも一致し
ないことがあります。
参考図として取り扱い願います。

※以下面積計算書は画地番号順に掲載しています。

凡 例	
	施行地区界
	町丁目界
	街区番号
	画地番号
	辺 長
165.29m²	画地面積
12-1	換地処分後の土地

倍横距法面積計算書

地番 : 3-1-1

点 名	X座標	Y座標	緯 距	経 距	倍横距	倍面積	方向角	内 角	距 離
3-14	-70549.8972	10163.1052	12.2621	12.2621	-11.6329	-142.64371162	316° 30' 30"	266° 30' 33"	16.902
3-5	-70537.6351	10151.4723	3.0050	3.0050	-23.0858	-69.37265333	3° 25' 42"	226° 55' 12"	3.010
3-6	-70534.6301	10151.6523	5.9469	5.9469	-15.7917	-93.91208025	50° 06' 23"	226° 40' 41"	9.272
J96-22	-70528.6832	10158.7664	0.0450	0.0450	-6.9596	-0.31307603	88° 30' 00"	218° 23' 37"	1.719
J96-23	-70528.6382	10160.4844	-13.7471	-13.7471	6.3313	-87.03644774	139° 54' 29"	231° 24' 29"	17.970
3-13	-70542.3853	10172.0573	-7.5119	-7.5119	8.9521	-67.24721205	229° 59' 57"	270° 05' 28"	11.686
倍面積						-460.5251810			60.559
面 積						230.2625905			

倍横距法面積計算書

地番 : 3-1-2

点 名	X座標	Y座標	緯 距	経 距	倍横距	倍面積	方向角	内 角	距 離
3-13	-70542.3853	10172.0573	13.7471	13.7471	-11.5729	-159.09353890	319° 54' 29"	269° 56' 45"	17.970
J96-23	-70528.6382	10160.4844	-3.6491	-3.6491	-8.9968	32.83041314	104° 27' 43"	324° 33' 14"	14.612
J96-24	-70532.2873	10174.6333	-2.6350	-2.6350	10.2952	-27.12821199	117° 07' 43"	192° 40' 00"	5.779
J96-25	-70534.9224	10179.7763	-0.5010	-0.5010	15.9951	-8.01363924	131° 58' 14"	194° 50' 31"	0.749
J96-49	-70535.4234	10180.3333	-2.8440	-2.8440	13.1771	-37.47527213	229° 52' 51"	277° 54' 37"	4.413
3-17	-70538.2673	10176.9583	-4.1180	-4.1180	4.9010	-20.18225487	229° 57' 44"	180° 04' 53"	6.401
倍面積						-219.0625039			49.924
面 積						109.5312519			

倍横距法面積計算書

地番 : 3-1-3

点 名	X座標	Y座標	緯 距	経 距	倍横距	倍面積	方向角	内 角	距 離
3-18	-70552.7904	10189.1852	14.5231	14.5231	-12.2269	-177.57217192	319° 54' 23"	269° 43' 19"	18.985
3-17	-70538.2673	10176.9583	2.8440	2.8440	-21.0787	-59.94722925	49° 52' 51"	269° 58' 28"	4.413
J96-49	-70535.4234	10180.3333	-3.3710	-3.3710	-13.9327	46.96766755	131° 47' 42"	261° 54' 51"	5.058
J96-26	-70538.7944	10184.1043	-11.3451	-11.3451	-1.9009	21.56529705	143° 56' 23"	192° 08' 41"	14.034
J96-27	-70550.1395	10192.3652	-2.6510	-2.6510	3.1800	-8.43015242	230° 11' 04"	266° 14' 41"	4.140
倍面積						-177.4165889			46.630
面 積						88.7082944			

ご注意

この図面は土地区画整理組合等から引き継いだものです。

換地処分時点のもので現況とは必ずしも一致しないことがあります。

参考図として取り扱い願います。

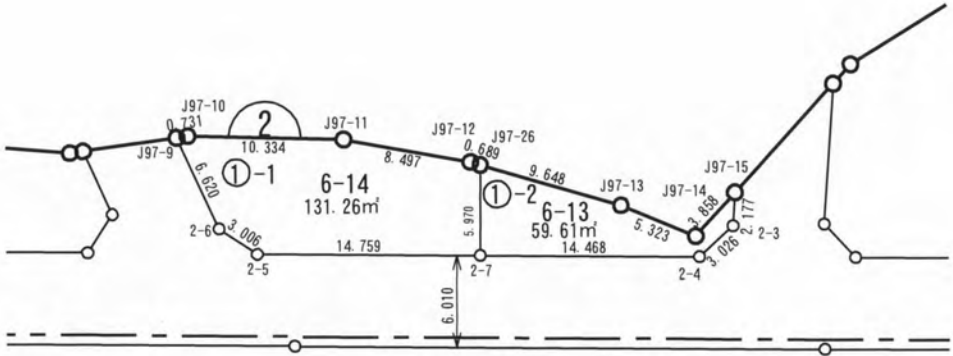
倍横距法面積計算書

地番 : 3-1-4

点 名	X座標	Y座標	緯 距	経 距	倍横距	倍面積	方向角	内 角	距 離
3-18	-70552.7904	10189.1852	-9.5519	-9.5519	-11.4351	109.22676671	230° 07' 39"	270° 13' 16"	14.900
3-3	-70562.3423	10177.7501	0.1750	0.1750	-25.8652	-4.52709713	273° 20' 40"	223° 13' 01"	3.000
3-4	-70562.1673	10174.7551	12.2701	12.2701	-40.5101	-497.06263017	316° 29' 07"	223° 08' 27"	16.920
3-14	-70549.8972	10163.1052	7.5119	7.5119	-43.2079	-324.57414518	49° 59' 57"	273° 30' 50"	11.686
3-13	-70542.3853	10172.0573	4.1180	4.1180	-29.3548	-120.88168620	49° 57' 44"	179° 57' 47"	6.401
3-17	-70538.2673	10176.9583	-14.5231	-14.5231	-12.2269	177.57217192	139° 54' 23"	269° 56' 39"	18.985
						倍面積			
						面 積			
						-660.2466200			
						330.1233100			

ご注意
この図面は土地区画整理組合等から引き継いだ
ものです。
換地処分時点のもので現況とは必ずしも一致し
ないことがあります。
参考図として取り扱い願います。

所在	請西東六丁目	縮尺	1/500	街区番号	2
----	--------	----	-------	------	---



ご注意
この図面は土地区画整理組合等から引き継いだ
ものです。
換地処分時点のもので現況とは必ずしも一致し
ないことがあります。
参考図として取り扱い願います。

凡 例	
	施行地区界
	町丁目界
	街区番号
	画地番号
	辺 長
165.29m ²	画地面積
12-1	換地処分後の土地

※以下面積計算書は画地番号順に掲載しています。

倍横距法面積計算書

地番 : 2-1-1

点 名	X座標	Y座標	緯 距	経 距	倍横距	倍面積	方向角	内 角	距 離
2-7	-70519.6860	10134.4235	10.6921	10.6921	-10.1739	-108.78031136	316° 25' 21"	269° 56' 33"	14.759
2-5	-70508.9939	10124.2496	2.9560	2.9560	-20.8918	-61.75621040	349° 34' 22"	213° 09' 01"	3.006
2-6	-70506.0379	10123.7056	6.1690	6.1690	-19.0327	-117.41232260	21° 16' 58"	211° 42' 36"	6.620
J97-9	-70499.8689	10126.1086	-0.4490	-0.4490	-16.0526	7.20772253	127° 53' 21"	286° 36' 23"	0.731
J97-10	-70500.3179	10126.6856	-7.5911	-7.5911	-8.4637	64.24864102	137° 16' 16"	189° 22' 55"	10.334
J97-11	-70507.9090	10133.6976	-7.0570	-7.0570	3.2811	-23.15519657	146° 09' 05"	188° 52' 49"	8.497
J97-12	-70514.9660	10138.4305	-0.6090	-0.6090	8.3361	-5.07669608	152° 08' 01"	185° 58' 56"	0.689
J97-26	-70515.5750	10138.7525	-4.1110	-4.1110	4.3290	-17.79650255	226° 28' 48"	254° 20' 47"	5.970
					倍面積	-262.5208760			
					面 積	131.2604380			

倍横距法面積計算書

地番 : 2-1-2

点 名	X座標	Y座標	緯 距	経 距	倍横距	倍面積	方向角	内 角	距 離
2-3	-70530.3531	10147.4064	0.1750	0.1750	-3.0210	-0.52875631	273° 18' 57"	223° 27' 04"	3.026
2-4	-70530.1780	10144.3854	10.4921	10.4921	-16.0039	-167.91437634	316° 29' 05"	223° 10' 08"	14.468
2-7	-70519.6860	10134.4235	4.1110	4.1110	-21.6368	-88.94793454	46° 28' 48"	269° 59' 43"	5.970
J97-26	-70515.5750	10138.7525	-8.5300	-8.5300	-12.7988	109.17438257	152° 08' 22"	285° 39' 34"	9.648
J97-13	-70524.1050	10143.2614	-4.9520	-4.9520	-6.3379	31.38555264	158° 29' 13"	186° 20' 51"	5.323
J97-14	-70529.0571	10145.2134	0.1070	0.1070	-0.5290	-0.05658218	88° 24' 41"	109° 55' 28"	3.858
J97-15	-70528.9501	10149.0704	-1.4030	-1.4030	1.6640	-2.33458484	229° 51' 53"	321° 27' 12"	2.177
					倍面積	-119.2222990			
					面 積	59.6111495			

ご注意

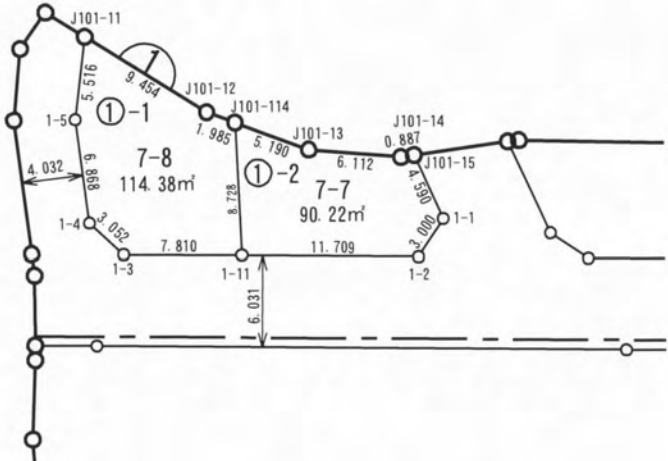
この図面は土地区画整理組合等から引き継いだものです。

換地処分時点のもので現況とは必ずしも一致しないことがあります。

参考図として取り扱い願います。

確定図

所在	請西東六丁目	縮尺	1/500	街区番号	1
----	--------	----	-------	------	---



ご注意
この図面は土地区画整理組合等から引き継いだものです。
換地処分時点のもので現況とは必ずしも一致しないことがあります。
参考図として取り扱い願います。

凡 例	
	施行地区界
	町丁目界
	街区番号
	画地番号
	辺 長
165.29m²	画地面積
12-1	換地処分後の土地

※以下面積計算書は画地番号順に掲載しています。

倍横距法面積計算書

地番 : 1-1-1

点 名	X座標	Y座標	緯 距	経 距	倍横距	倍面積	方向角	内 角	距 離
1-11	-70492.3457	10108.4967	5.6490	5.6490	-5.3929	-30.46503172	316° 19' 43"	272° 50' 46"	7.810
1-3	-70486.6967	10103.1038	3.0510	3.0510	-10.8699	-33.16398680	358° 25' 24"	222° 05' 41"	3.052
1-4	-70483.6457	10103.0198	5.3600	5.3600	-6.6598	-35.69625379	38° 41' 58"	220° 16' 34"	6.868
1-5	-70478.2857	10107.3138	3.3310	3.3310	2.0313	6.76611769	52° 51' 16"	194° 09' 18"	5.516
J101-11	-70474.9548	10111.7109	-9.2420	-9.2420	8.4192	-77.81065793	167° 50' 35"	294° 59' 19"	9.454
J101-12	-70484.1968	10113.7018	-1.8160	-1.8160	11.2111	-20.35949139	156° 11' 57"	168° 21' 22"	1.985
J101-114	-70486.0128	10114.5028	-6.3329	-6.3329	6.0061	-38.03603406	223° 28' 57"	247° 17' 00"	8.728
						倍面積	-228.7653380		43.413
						面 積	114.3826690		

倍横距法面積計算書

地番 : 1-1-2

点 名	X座標	Y座標	緯 距	経 距	倍横距	倍面積	方向角	内 角	距 離
1-1	-70500.2918	10119.4896	-0.5600	-0.5600	-2.9470	1.65024516	259° 14' 28"	237° 36' 39"	3.000
1-2	-70500.8518	10116.5426	8.5061	8.5061	-13.9399	-118.57408104	316° 35' 33"	237° 21' 05"	11.709
1-11	-70492.3457	10108.4967	6.3329	6.3329	-15.9798	-101.19922376	43° 28' 57"	266° 53' 24"	8.728
J101-114	-70486.0128	10114.5028	-4.7470	-4.7470	-7.8768	37.39125621	156° 10' 01"	292° 41' 04"	5.190
J101-13	-70490.7598	10116.5997	-4.7210	-4.7210	-1.8979	8.95991854	140° 34' 14"	164° 24' 13"	6.112
J101-14	-70495.4808	10120.4817	-0.5440	-0.5440	2.6841	-1.46015694	127° 51' 10"	167° 16' 56"	0.887
J101-15	-70496.0248	10121.1817	-4.2670	-4.2670	1.6920	-7.21990117	201° 37' 49"	253° 46' 39"	4.590
						倍面積	-180.4519430		40.216
						面 積	90.2259715		

ご注意

この図面は土地区画整理組合等から引き継いだものです。

換地処分時点のもので現況とは必ずしも一致しないことがあります。

参考図として取り扱い願います。