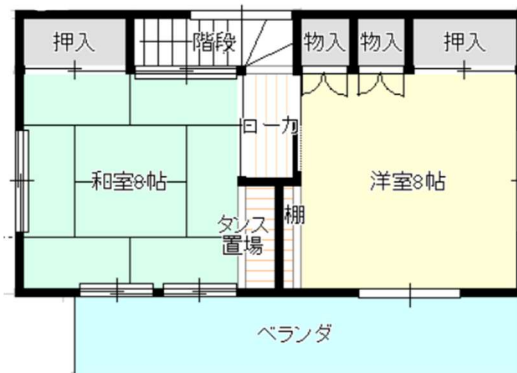


【間取り】※参考



1階 83.75㎡



2階 37.26㎡

【内部写真】※リフォーム・クリーニング前の写真となります



玄関、ホール



庭



車庫（1台分）

【内部写真】※リフォーム・クリーニング前の写真となります



DK (ダイニングキッチン)



トイレ



1 階 和室① 8 帖



1 階 和室② 6 帖



1 階 和室③ 6 帖



【内部写真】※リフォーム・クリーニング前の写真となります



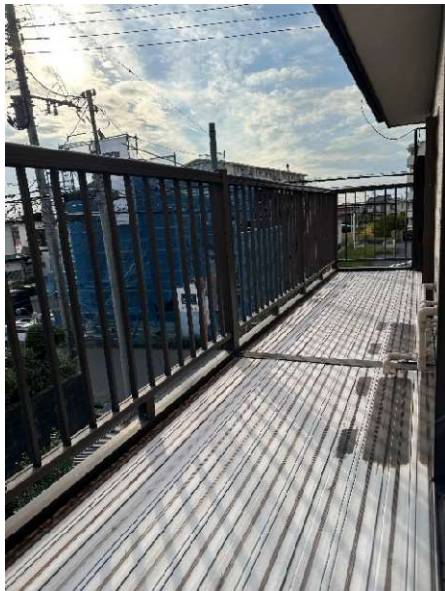
1 階 縁側



2 階 洋室 8 帖



2 階 洋室 8 帖



2 階ベランダ



洗面・脱衣所



浴 室

物件情報	用途地域	第一種住居専用地域	構造	木造・2 階		
	敷地面積	165.28 m ² （約 50 坪）	建築・築年数	S56 年 5 月	新築	44 年
	延べ面積	121.01 m ² （約 36 坪）	確認済証	S56 年 3 月	取得	
	前面道路	西側：法 42 条第 1 項道路 南側：法 42 条第 1 項道路	主要な 近隣施設	小学校	1.8	k m
	上水	かずさ水道広域連合企業団水道		中学校	1.5	k m
	下水	浄化槽		病院	300	m
	ガス	都市ガス		スーパー	700	m
	駐車場	1 台		駅	700	m
その他	<u>※敷地及び建物の一部が都市計画道路予定地となっております</u>					
	・ 屋根付き駐車場 1 台あり！庭付き和風建築の南向きの 5DK の戸建て物件です。 ・ 駅までのアクセスも良好！周辺にスーパー、病院があり便利な地域に立地しています。 ※一部リフォームが必要な個所がございます。内覧時にご確認をお願いします。					