







木更津市消防本部

木更津市消防本部  
木更津市消防署  
木更津市消防口



# 消防総務課

## 予防課





計画地：木更津市潮見二丁目1番地



株式会社 榎本建築設計事務所  
千葉県中央区長洲2-8-5 平 260-0854  
TEL 043 (227) 9345  
FAX 043 (225) 4178

一級建築士  
第157819号

榎本雅夫  
MASAO ENOMOTO

一級建築士  
第312254号

菊池克真  
KATSUMI KIKUCHI

工事名称  
木更津市消防本部庁舎新築工事  
(建築)

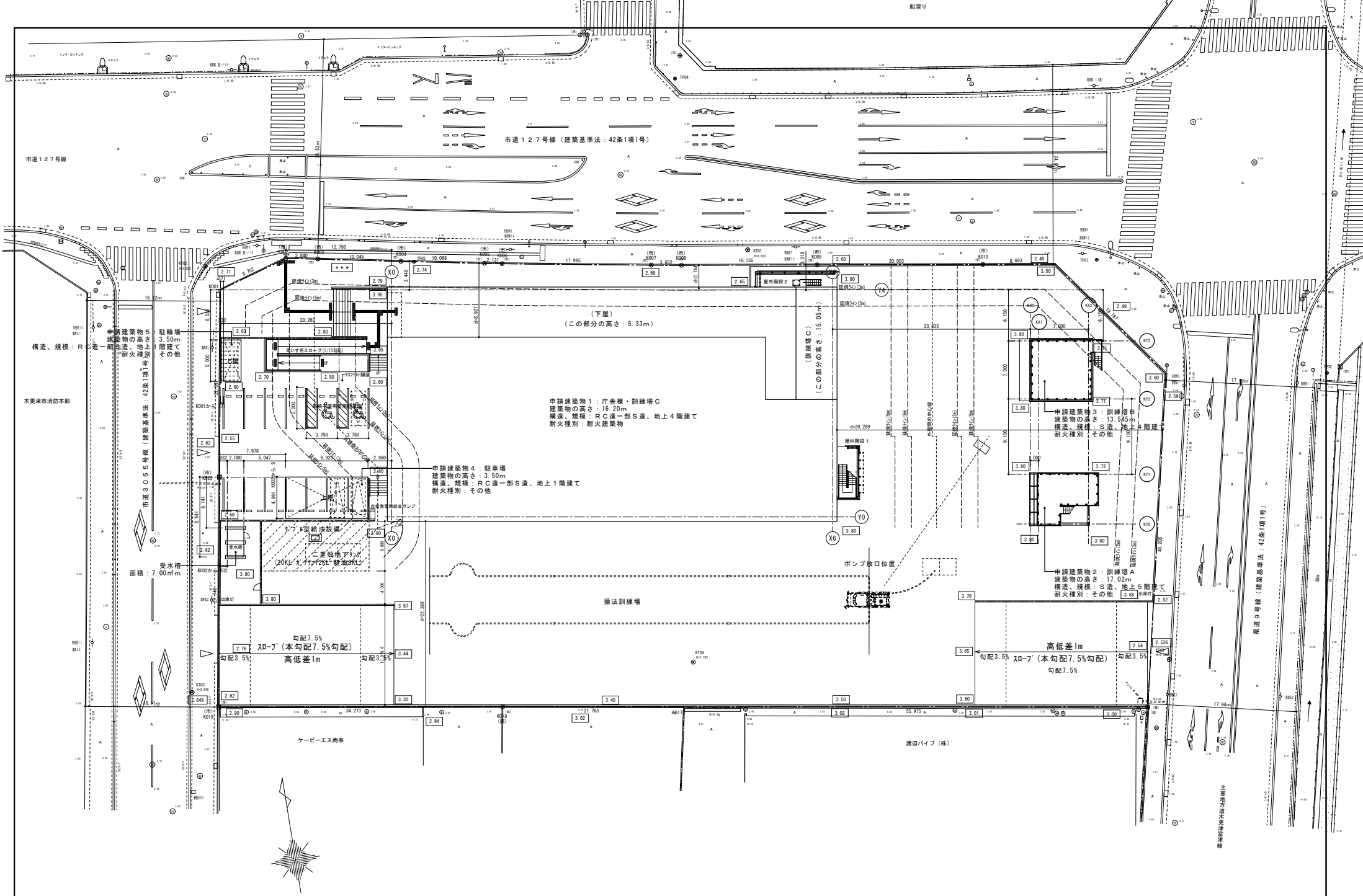
図面名称  
付近見取図

A1/S=1:1250, A3/S=1:2500

意匠図  
図面番号

A-009





<p>株式会社 榎本建築設計事務所        〒千葉市中央区長洲2-8-5 平 260-0854        TEL 043 (227) 9345        FAX 043 (225) 4178</p>	<p>一級建築士 第157891号        榎本 雅夫        MASAO ENOMOTO</p> <p>一級建築士 第312254号        菊池 克真        KATSUMA KIKUCHI</p>	<p>3.00 は、地盤レベル TP3.00 を示す。        設計汎用=TP3.00 とする。        庁舎棟・訓練塔Cの平均汎用は、設計汎用-0.35 (TP3.45) とする。(平均地盤面算定による)        訓練塔Aの平均汎用は、設計汎用-0.02 (TP3.78) とする。(平均地盤面算定による)        訓練塔Bの平均汎用は、設計汎用-0.045 (TP3.755) とする。(平均地盤面算定による)</p>	<p>道路科線と簡地籍科線については、明らかに適法であることから検討を省略しました。</p>	<p>工事名称        木更津市消防本部庁舎新築工事        (建築)</p>	<p>図面名称        配置図</p> <p>図面番号        A1/S=1:200, A3/S=1:400</p>	<p>意匠図        図面番号        A-013</p>
--	---	---	--	---	--	---







<庁舎棟>内部仕上表 2

階	室名	OH	床			巾木			壁			天井			その他	備品工事 ※本工事外
			下地	仕上 ( )内は直下地	仕上 公差	仕上	H	下地	仕上 ( )内は直下地	下地	仕上 ( )内は直下地	廻縁	天井 仕上げ			
1	多機能トイレ1	2500	C	複層ビニルシート2.0溶接工法	±0 -30	杉巾木	60	LGS	GB-S12.5+12.5 杉樹脂不燃化粧板t3目透しGW65充填	LGS	FK6 目透張り EP-G			①型補助手摺、取手取具、天井点検口、E型枠 設備工事：2141(網戸一式、紙巻機、化繊巻、緊急呼出器、衛生機器)		
	男子トイレ1-1	2500	C	複層ビニルシート2.0溶接工法	±0 -30	杉巾木	60	LGS	GB-S12.5+12.5 杉樹脂不燃化粧板t3目透しGW65充填	LGS	FK6 目透張り EP-G			天井点検口、E型枠、引込フック等、杉樹脂不燃化粧板t3目透しGW65充填 H型ガス、洗面台、洗面台補助手摺、汚蓋石、L型補助手摺、SK：網板付化粧板t3目透し加工、ホリ掛け500mm(1ヶ所付)		
	女子トイレ1-1	2500	C	複層ビニルシート2.0溶接工法	±0 -30	杉巾木	60	LGS	GB-S12.5+12.5 杉樹脂不燃化粧板t3目透しGW65充填	LGS	FK6 目透張り EP-G			天井点検口、E型枠、引込フック等、杉樹脂不燃化粧板t3目透し加工 H型ガス、洗面台、洗面台補助手摺、L型補助手摺、SK：網板付化粧板t3目透し加工、ホリ掛け500mm(1ヶ所付)		
	男子トイレ1-2	2500	C	複層ビニルシート2.0溶接工法	±0 -30	杉巾木	60	LGS	GB-S12.5+12.5 杉樹脂不燃化粧板t3目透しGW65充填	LGS	FK6 目透張り EP-G			天井点検口、E型枠、引込フック等、杉樹脂不燃化粧板t3目透し加工 H型ガス、洗面台、洗面台補助手摺、L型補助手摺、SK：網板付化粧板t3目透し加工、ホリ掛け500mm(1ヶ所付)		
	女子トイレ1-2	2500	C	複層ビニルシート2.0溶接工法	±0 -30	杉巾木	60	LGS	GB-S12.5+12.5 杉樹脂不燃化粧板t3目透しGW65充填 打放し補修 EP-G	LGS	FK6 目透張り EP-G			天井点検口、E型枠、引込フック等、杉樹脂不燃化粧板t3目透し加工 H型ガス、洗面台、洗面台補助手摺、L型補助手摺、SK：網板付化粧板t3目透し加工、ホリ掛け500mm(1ヶ所付)		
2	消防事務室	2800	OA	ビニル床t4.0横線貼	±0 -100	杉巾木	60	LGS	GB-R12.5+12.5 杉樹脂不燃化粧板t3目透しGW65充填 打放し補修 EP-G	LGS	GB-R9.5+DR9	塩ビ	杉樹脂不燃化粧板t3目透しGW65充填 H型ガス、引込フック、網板付化粧板t3目透し加工、天井点検口、戸棚、H型枠		事務机、椅子	
	会議室・作戦室 防犯行政無線機設置室	2800 2500	OA	ビニル床t4.0横線貼	±0 -100	杉巾木	60	LGS	GB-R12.5+12.5 杉樹脂不燃化粧板t3目透しGW65充填 打放し補修 EP-G	LGS	GB-R9.5+DR9	塩ビ	杉樹脂不燃化粧板t3目透しGW65充填 H型ガス、引込フック、網板付化粧板t3目透し加工、天井点検口		会議テーブル、椅子	
	男子トイレ2-1	2500	C	複層ビニルシート2.0溶接工法	±0 -30	杉巾木	60	LGS	GB-R12.5+12.5 杉樹脂不燃化粧板t3目透しGW65充填 打放し補修 EP-G	LGS	FK6 目透張り EP-G			天井点検口、E型枠、引込フック等、杉樹脂不燃化粧板t3目透し加工 H型ガス、洗面台、洗面台補助手摺、汚蓋石、L型補助手摺、SK：網板付化粧板t3目透し加工、ホリ掛け500mm(1ヶ所付)		
	女子トイレ2-1	2500	C	複層ビニルシート2.0溶接工法	±0 -30	杉巾木	60	LGS	GB-R12.5+12.5 杉樹脂不燃化粧板t3目透しGW65充填 打放し補修 EP-G	LGS	FK6 目透張り EP-G			天井点検口、E型枠、引込フック等、杉樹脂不燃化粧板t3目透し加工 H型ガス、洗面台、洗面台補助手摺、L型補助手摺、SK：網板付化粧板t3目透し加工、ホリ掛け500mm(1ヶ所付)		
	給湯室	2500	C	複層ビニルシート2.0溶接工法	±0 -30	杉巾木	60	LGS	GB-R12.5+12.5 杉樹脂不燃化粧板t3目透しGW65充填 打放し補修 EP-G	LGS	FK6 目透張り EP-G			天井点検口、E型枠、引込フック等、杉樹脂不燃化粧板t3目透し加工 H型ガス、洗面台、洗面台補助手摺、L型補助手摺、SK：網板付化粧板t3目透し加工、ホリ掛け500mm(1ヶ所付)		
	廊下2-1	2800	C	ビニル床t4.0横線貼	±0 -30	杉巾木	60	LGS	GB-R12.5+12.5 杉樹脂不燃化粧板t3目透しGW65充填 打放し補修 EP-G GB-R12.5+単板積層材 w150 t15.30 複線貼り	LGS	GB-R9.5+DR9	塩ビ	杉樹脂不燃化粧板t3目透しGW65充填 H型ガス、引込フック、網板付化粧板t3目透し加工、天井点検口		消火器	
	<仮眠室ゾーン> 仮眠室1~2-9	2500	C	複層ビニルシート2.0溶接工法	±0 -30	杉巾木	60	LGS	GB-R12.5+12.5 織物t3(不燃)張り GW65充填 打放し補修 EP-G	LGS	GB-NC 9.5	塩ビ	杉樹脂不燃化粧板t3目透しGW65充填 H型ガス、引込フック、網板付化粧板t3目透し加工、天井点検口			
	<仮眠室ゾーン> リネン室	2500	C	複層ビニルシート2.0溶接工法	±0 -30	杉巾木	60	LGS	GB-R12.5+12.5 織物t3(不燃)張り GW65充填 打放し補修 EP-G	LGS	GB-NC 9.5	塩ビ	署名料 SK：網板付化粧板t3目透し加工			
	<仮眠室ゾーン> 男子トイレ2-2	2500	C	複層ビニルシート2.0溶接工法	±0 -30	杉巾木	60	LGS	GB-S12.5+12.5 杉樹脂不燃化粧板t3目透しGW65充填 打放し補修 EP-G	LGS	FK6 目透張り EP-G			天井点検口、E型枠、引込フック等、杉樹脂不燃化粧板t3目透し加工 H型ガス、洗面台、洗面台補助手摺、汚蓋石、L型補助手摺、SK：網板付化粧板t3目透し加工、ホリ掛け500mm(1ヶ所付)		
	<仮眠室ゾーン> 脱衣室2-1 シャワー室2、浴室	2500	C	複層ビニルシート2.0溶接工法	±0 -30	杉巾木	60	LGS	GB-S12.5+12.5 杉樹脂不燃化粧板t3目透しGW65充填 打放し補修 EP-G	LGS	FK6 目透張り EP-G			2141A、2141B、洗面機、更衣機、天井点検口、E型枠		
	<仮眠室ゾーン> 食堂	2800	C	複層ビニルシート2.0溶接工法	±0 -30	杉巾木	60	LGS	GB-R12.5+12.5 杉樹脂不燃化粧板t3目透しGW65充填 打放し補修 EP-G	LGS	GB-NC 9.5	塩ビ	網板付化粧板t3目透しGW65充填 天井点検口、E型枠、引込フック等、杉樹脂不燃化粧板t3目透し加工		テーブル、椅子	
	<仮眠室ゾーン> 休憩室	2500	UF	タイル敷t=55 槽線甲板t=15	+150 -30	杉巾木 兼寄せ	60	LGS	GB-R12.5+12.5 織物t3(不燃)張り GL	LGS	GB-R 9.5	塩ビ	網板付化粧板t3目透しGW65充填 天井点検口、E型枠、引込フック等、杉樹脂不燃化粧板t3目透し加工			
	<仮眠室ゾーン> 押入れ	2500	UF	タイル敷t12	+150 -30	兼寄せ		LGS	GB-R12.5+12.5素地	LGS	GB-R 9.5素地			中段、上段		
	<仮眠室ゾーン> 厨房	2500	C	複層ビニルシート2.0溶接工法	±0 -30	杉巾木	60	LGS	GB-R12.5+12.5 杉樹脂不燃化粧板t3目透しGW65充填 打放し補修 EP-G	LGS	FK6 目透張り EP-G			署名料 天井点検口、E型枠、引込フック等、杉樹脂不燃化粧板t3目透し加工 H型ガス、洗面台、洗面台補助手摺、汚蓋石、L型補助手摺、SK：網板付化粧板t3目透し加工、ホリ掛け500mm(1ヶ所付)		
	<仮眠室ゾーン> 廊下2-2	2800	C	複層ビニルシート2.0溶接工法	±0 -30	杉巾木	60	LGS	GB-R12.5+12.5 杉樹脂不燃化粧板t3目透しGW65充填 打放し補修 EP-G	LGS	GB-R9.5+DR9	塩ビ	杉樹脂不燃化粧板t3目透しGW65充填 H型ガス、引込フック、網板付化粧板t3目透し加工、天井点検口		消火器	
	<女性スペース> 前室	2500	C	複層ビニルシート2.0溶接工法	±0 -30	杉巾木	60	LGS	GB-R12.5+12.5 織物t3(不燃)張り GW65充填	LGS	GB-NC 9.5	塩ビ	洗面台、署名料			
	<女性スペース> 仮眠室1~3	2500	C	複層ビニルシート2.0溶接工法	±0 -30	杉巾木	60	LGS	GB-R12.5+12.5 織物t3(不燃)張り GW65充填 打放し補修 EP-G	LGS	GB-NC 9.5	塩ビ	仮眠室、戸棚(3人用)、署名料			
	<女性スペース> 女子トイレ2-2	2500	C	複層ビニルシート2.0溶接工法	±0 -30	杉巾木	60	LGS	GB-S12.5+12.5 杉樹脂不燃化粧板t3目透しGW65充填	LGS	FK6 目透張り EP-G			天井点検口、E型枠、引込フック等、杉樹脂不燃化粧板t3目透し加工 設備工事：衛生機器、紙巻機		
	<女性スペース> 脱衣室2-2 浴室	2500	UF	ビニル床t4.0横線貼り 耐水化粧板	+150 -30	杉巾木	60	LGS	GB-S12.5+12.5 杉樹脂不燃化粧板t3目透しGW65充填 打放し補修 EP-G	LGS	FK6 目透張り EP-G			2141A、洗面機、洗面台、更衣機 天井点検口、E型枠、引込フック等、杉樹脂不燃化粧板t3目透し加工		
<女性スペース> 押入れ(1ヶ)	2500	C	複層ビニルシート2.0溶接工法	±0 -30	杉巾木	60	LGS	GB-R12.5+12.5 (素地表し) GW65充填 打放し補修 EP-G	LGS	GB-NC 9.5	塩ビ	署名料				



<庁舎棟>内部仕上表 3

階	室名	CH	床			巾木			壁			天井			その他	備品工事 ※本工事外
			下地	仕上 ( )内は直下地	仕上げ	H	下地	仕上 ( )内は直下地	H	下地	仕上 ( )内は直下地	H	その他			
3	消防本部事務室	2800	OA	ビニル床材t4.0横線貼	±0 -100	ビニル巾木	60	LGS C	GB-R12.5+12.5 5'530DX EP-G 打放し補修 EP-G	LGS	GB-R9.5+DR9	塩ビ	2F+4階付塗装 イボ付巾、ビニル巾、縦型ブラインド、窓名札、天井点検口、戸根、サッシ	事務机、椅子		
	消防長室	2800	OA	ビニル床材t4.0横線貼	±0 -100	ビニル巾木	60	LGS C	GB-R12.5+12.5 5'530DX EP-G 打放し補修 EP-G	LGS	GB-R9.5+DR9	塩ビ	2F+4階付塗装 戸根、縦型ブラインド、ビニル巾、窓名札、天井点検口	事務机、椅子 応接テーブル		
	相談室開教室 1、2	2500	C	ビニル床材t4.0横線貼	±0 -30	ビニル巾木	60	LGS C	GB-R12.5+12.5 5'530DX EP-G 打放し補修 EP-G	LGS	GB-R9.5+DR9	塩ビ	窓名札、天井点検口	机、椅子		
	消防団倉庫	2800	C	複層ビニル床シート2.0溶接工法	±0 -30	ビニル巾木	60	LGS C	GB-R12.5+12.5 EP-G 打放し補修 EP-G	LGS	GB-NC 9.5	塩ビ	2F+4階付塗装 サッシ巾、窓名札、天井点検口			
	消防団本部兼会議室	2800	C	ビニル床材t4.0横線貼	±0 -30	ビニル巾木	60	LGS C	GB-R12.5+12.5 5'530DX EP-G 打放し補修 EP-G	LGS	GB-R9.5+DR9	塩ビ	2F+4階付塗装 縦型ブラインド、ビニル巾、窓名札、天井点検口	会議テーブル、椅子		
	食堂・休憩室	2800	C	複層ビニル床シート2.0溶接工法	±0 -30	ビニル巾木	60	LGS C	GB-R12.5+12.5 5'530DX EP-G 打放し補修 EP-G	LGS	GB-NC 9.5	塩ビ	2F+4階付塗装 縦型ブラインド、窓名札、天井点検口	テーブル、椅子		
	男子更衣室	2500	C	複層ビニル床シート2.0溶接工法	±0 -30	ビニル巾木	60	LGS C	GB-R12.5+12.5 EP-G 打放し補修 EP-G	LGS	GB-NC 9.5	塩ビ	2F+4階付塗装 更衣棚、縦型ブラインド、ビニル巾			
	女子更衣室	2500	C	複層ビニル床シート2.0溶接工法	±0 -30	ビニル巾木	60	LGS C	GB-R12.5+12.5 EP-G 打放し補修 EP-G	LGS	GB-NC 9.5	塩ビ	2F+4階付塗装 更衣棚、ビニル巾			
	大会議室	2800	C	土足用木質直貼フローリング t=15	±0 -30	木製巾木	60	LGS C	GB-R12.5+単板積層材 w150 t15.30 横線貼り 打放し補修 EP-G	LGS	GB-R9.5+DR9	塩ビ	2F+4階付塗装 サッシ巾、縦型ブラインド、窓名札、天井点検口	会議テーブル、椅子		
	文書庫・倉庫	2800	C	複層ビニル床シート2.0溶接工法	±0 -30	ビニル巾木	60	LGS C	GB-R12.5+12.5 EP-G 打放し補修 EP-G	LGS	GB-NC 9.5	塩ビ	2F+4階付塗装 可動式書庫、窓名札、天井点検口			
サーバー室	2500	C	複層ビニル床シート2.0溶接工法	±0 -30	ビニル巾木	60	LGS GL	GB-R12.5+12.5 ビニル巾(不燃) 打放し補修 EP-G	LGS	GB-NC 9.5	塩ビ	窓名札、天井点検口	通信機器類			
男子トイレ3	2500	C	複層ビニル床シート2.0溶接工法	±0 -30	ビニル巾木	60	LGS C	GB-S12.5+12.5 樹脂不燃化粧板t3目透し 打放し補修 EP-G	LGS	FK6 目透張り EP-G	2F+4階付塗装 天井点検口、ビニル巾、サッシ巾 甲板：F30シ化粧板 337mm加工 H177mm、表面台、表面台補助手摺、内巻石、L型補助手摺、SK：樹脂F30シ化粧板 337mm加工、サッシ取付SUS製(7ヶ付付)					
女子トイレ3	2500	C	複層ビニル床シート2.0溶接工法	±0 -30	ビニル巾木	60	LGS C	GB-S12.5+12.5 樹脂不燃化粧板t3目透し 打放し補修 EP-G	LGS	FK6 目透張り EP-G	2F+4階付塗装 天井点検口、ビニル巾、サッシ巾 甲板：F30シ化粧板 337mm加工 H177mm、表面台、表面台補助手摺、L型補助手摺、SK：樹脂F30シ化粧板 337mm加工、サッシ取付SUS製(7ヶ付付)					
給湯室	2500	C	複層ビニル床シート2.0溶接工法	±0 -30	ビニル巾木	60	LGS C	GB-R12.5+12.5 樹脂不燃化粧板t3目透し 打放し補修 EP-G	LGS	FK6 目透張り EP-G	2F+4階付塗装 天井点検口、ビニル巾、サッシ巾 甲板：F30シ化粧板 337mm加工 H177mm、表面台、表面台補助手摺、L型補助手摺、SK：樹脂F30シ化粧板 337mm加工、サッシ取付SUS製(7ヶ付付)					
廊下3	2800	C	ビニル床材t4.0横線貼	±0 -30	ビニル巾木	60	LGS C	GB-R12.5+12.5 5'530DX EP-G 打放し補修 EP-G GB-R12.5+単板積層材 w150 t15.30 横線貼り	LGS	GB-R9.5+DR9	塩ビ	2F+4階付塗装 1/200表示板、消火器BOX、天井点検口	消火器			
共通	階段1	—	C	ビニル床材t4.0横線貼	±0 -30	ビニル巾木	60.100	LGS C	GB-R12.5+12.5 EP-G 打放し補修 EP-G	LGS	GB-R9.5+DR9	塩ビ	2F+4階付塗装 階数表示(各2ヶ)、床下点検口600角、SUS317、手摺			
	階段2	—	C	複層ビニル床シート2.0溶接工法	±0 -30	ビニル巾木	60.100	LGS C	GB-R12.5+12.5 EP-G 打放し補修 EP-G	LGS	GB-R9.5+DR9	塩ビ	2F+4階付塗装 階数表示(各2ヶ)、床下点検口600角、SUS317、手摺			
	PS・EPS(各階共通)	—	C	コナクリトレンコシ押さえ				LGS C	仕上げなし 打放し	C	打放し(357 表し)		窓名札			



株式会社 榎本建築設計事務所  
〒千葉市中央区長洲2-8-5 〒260-0854  
TEL 043 (227) 9345  
FAX 043 (225) 4178

一級建築士  
第157891号  
榎本 雅夫  
MASAO ENOMOTO

一級建築士  
第312254号  
菊池 克真  
KATSUNA KIKUCHI

一級建築士  
第364051号  
山本 晃大  
ALUHO YAMAMOTO

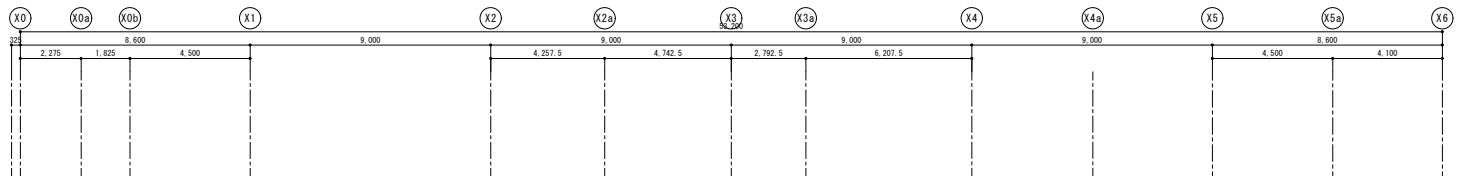
内装工事：4'-1'張りは全て継目処理工法とする。

工事名称  
木更津市消防本部庁舎新築工事  
(建築)

図面名称  
仕上表 3

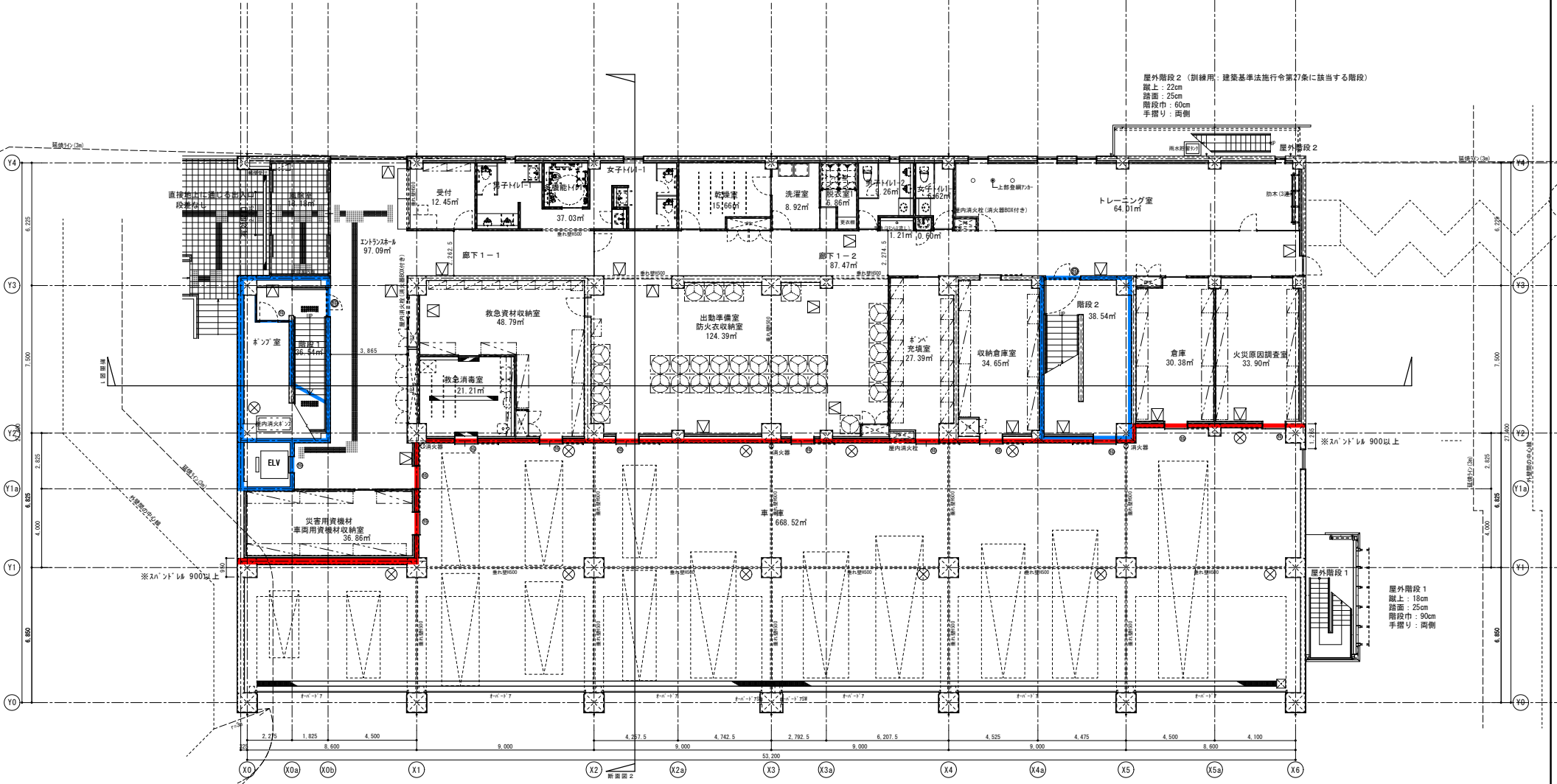
意匠図  
図面番号  
A-016





耐火リスト

壁	柱	床、屋根	梁	階段	特定防火設備	防火被覆	訓練塔A・B柱
面積区画 壁穴区画 異種用途区画 左記以外 ※上記は最小断面	※上記は最小断面	※上記は最小断面	※上記は最小断面	RC造	骨組：鉄製 表面材：t1.6鉄板	耐火被覆 厚さ：25mm	耐火塗料
適用 告示H12-1399	告示H12-1399	告示H12-1399	告示H12-1399	告示H12-1399	告示H12-1369	認定番号 FP060BM-9408	認定番号 CC-0001
耐火時間 1時間耐火	1時間耐火	1時間耐火	1時間耐火	1時間耐火	1時間耐火	1時間耐火	30分耐火



屋外階段2 (訓練用：建築基準法施行令第27条に該当する階段)  
 蹴上：22cm  
 踏面：25cm  
 階段巾：60cm  
 手摺り：両側

屋外階段1  
 蹴上：18cm  
 踏面：25cm  
 階段巾：90cm  
 手摺り：両側

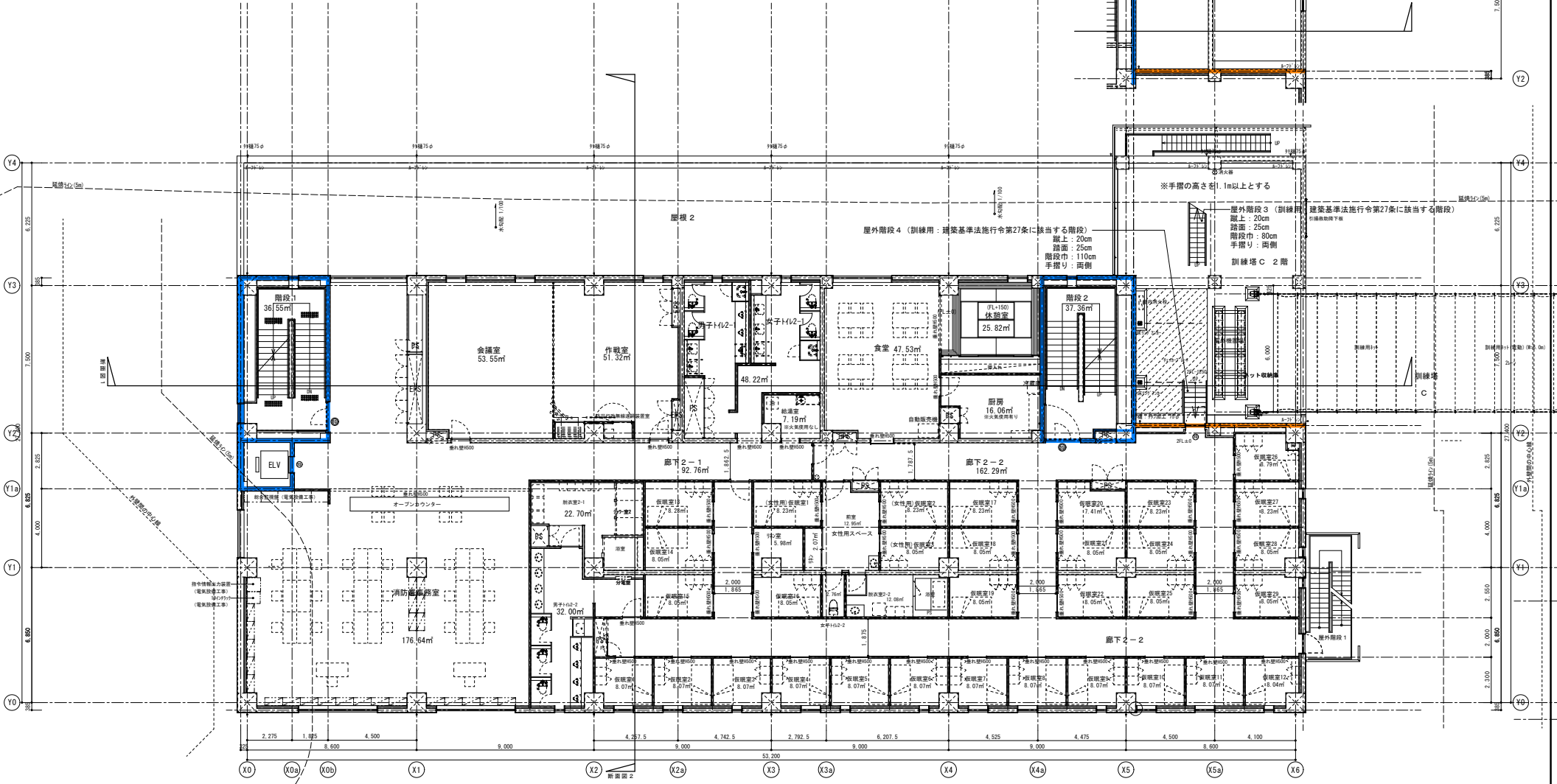
<p>株式会社 榎本建築設計事務所        〒千葉県中央区長洲2-8-5 〒260-0854        TEL 043 (227) 9345        FAX 043 (225) 4178</p>	<p>一級建築士        第157891号        榎本 雅夫        MASAO ENOMOTO</p>	<p>一級建築士        第312254号        菊池 克真        KIKUCHI KIKUHI</p>	<p>◎ はT-24級室 密閉型 T-20 4000を示す。        ◎ は 断熱形707mmφ 45°A1製 4'43固定式 密閉型 600角を示す。        ◎ 消火器        ◎ 特定防火設備 (常時閉鎖)        ◎ 特定防火設備 (随時閉鎖 煙感連動)</p>	<p>■ は、壁穴区画及び面積区画を示す。        ■ は、異種用途区画及び面積区画を示す。        ■ は、面積区画を示す。</p>	<p>工事名称        木更津市消防本部庁舎新築工事        (建築)</p>	<p>図面名称        1F平面図</p>	<p>図面番号        A-018</p>
	<p>A1/S=1:100, A3/S=1:200</p>		<p>図面縮尺</p>		<p>図面縮尺</p>		<p>図面縮尺</p>





耐火リスト

壁	柱	床、屋根	梁	階段	特定防火設備	防火扉	訓練塔A・B
面積区画 壁区画 異種用途区画 左記以外							
180以上 ※上記は最小断面	※上記は最小断面	※上記は最小断面	※上記は最小断面	RC造	骨組：鉄製 表面材：t1.6鉄板	耐火被覆 厚さ：25mm	耐火塗料
適用 告示H12-1399	告示H12-1399	告示H12-1399	告示H12-1399	告示H12-1399	告示H12-1369	認定番号 FP060BM-9408	認定番号 CC-0001
耐火時間 1時間耐火	1時間耐火	1時間耐火	1時間耐火	1時間耐火	1時間耐火	1時間耐火	30分耐火



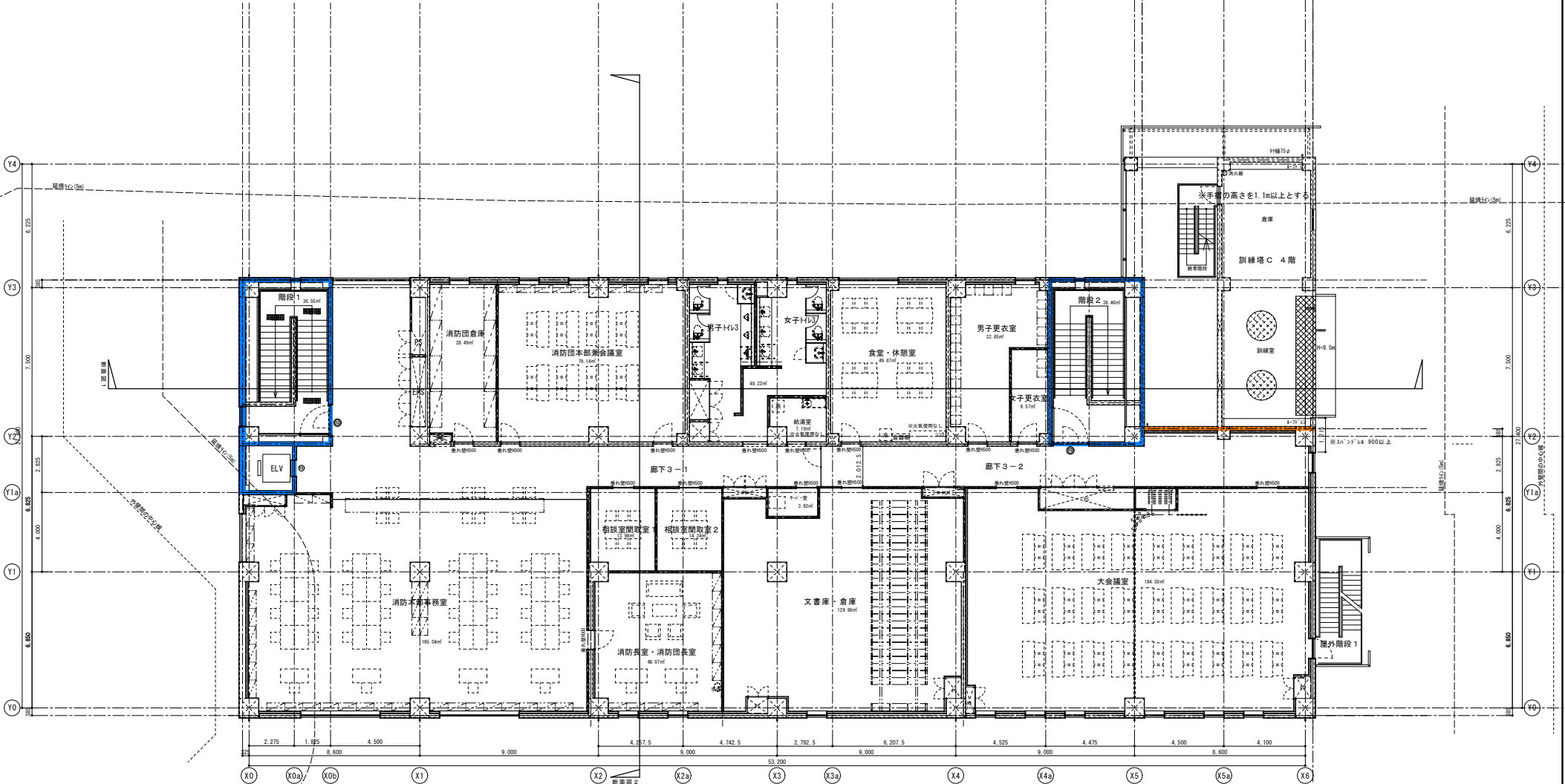
<p>株式会社 榎本建築設計事務所</p> <p>〒千葉市中央区長洲2-8-5 平 260-0854</p> <p>TEL 043 (227) 9345</p> <p>FAX 043 (225) 4178</p>	<p>一級建築士 第157819号</p> <p>榎本雅夫 MASAO ENOMOTO</p>	<p>一級建築士 第312254号</p> <p>菊池克真 KIKUCHI KIKIHI</p>	<p>⊗ はF・S・H設置 密閉型 T-20 400を示す。</p> <p>⊗ は 断熱形707・707・707 45°角 4'41固定式 密閉型 600角を示す。</p> <p>⊗ 消火器</p> <p>⊗ 特定防火設備 (常時閉鎖)</p> <p>⊗ 特定防火設備 (随時閉鎖 煙感連動)</p>	<p>■ は、壁区画区画及び面積区画を示す。</p> <p>■ は、異種用途区画及び面積区画を示す。</p> <p>■ は、面積区画を示す。</p>	<p>工事名称 木更津市消防本部庁舎新築工事 (建築)</p> <p>図面名称 2 F平面図</p> <p>図面番号 A1/S=1:100、A3/S=1:200</p>	<p>意匠図</p> <p>A-019</p>
--	---	--	--	--	--	-------------------------





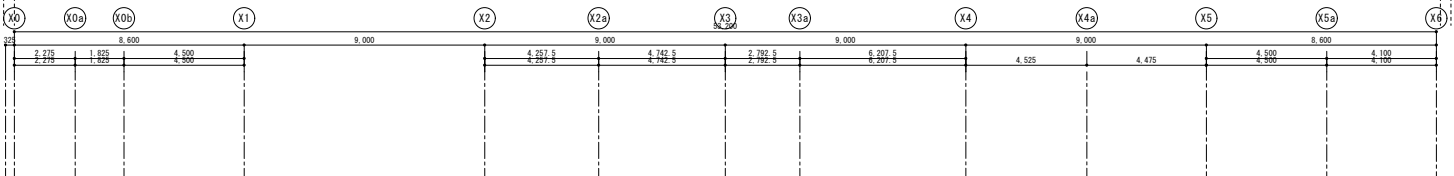
耐火リスト

壁	柱	床、屋根	梁	階段	特定防火設備	防火扉 防火設備 天井吸音断熱	訓練塔A・B 柱
面積区画 壁 縦穴区画 異種用途区画 左記以外 100以上 ※上記は最小断面	600 ※上記は最小断面	RC造 ※上記は最小断面	RC造 ※上記は最小断面	RC造 ※上記は最小断面	骨組：鉄製 表面材：t1.6鉄板	耐火被覆 厚さ：25mm	耐火塗料
適用 告示H12-1399	告示H12-1399	告示H12-1399	告示H12-1399	告示H12-1399	告示H12-1399	認定番号 FP060BM-9408	認定番号 CC-0001
耐火時間 1時間耐火	1時間耐火	1時間耐火	1時間耐火	1時間耐火	1時間耐火	1時間耐火	30分耐火



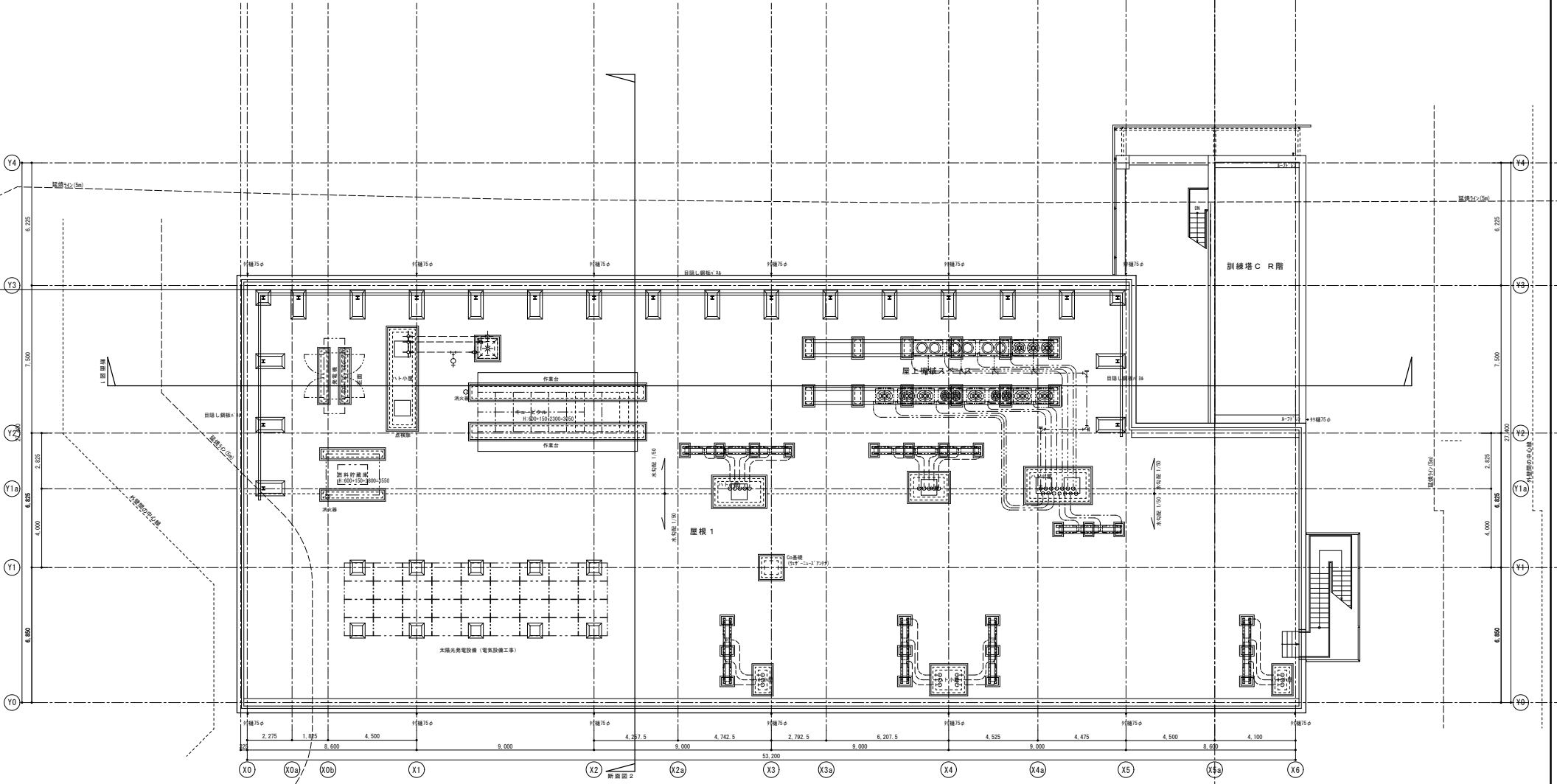
<p>株式会社 榎本建築設計事務所 千葉市中央区長洲2-8-5 平 260-0854 TEL 043 (227) 9345 FAX 043 (225) 4178</p>	<p>一級建築士 第157891号</p> <p>榎本 雅夫 NAKANO TAKAHIRO</p>	<p>一級建築士 第312254号</p> <p>菊池 克真 KIKUCHI KIKUHI</p>	<p>◎ はT・H・S断熱 窓開口 T-20 400を示す。 ◎ は 断熱材907・909・459・464製 4'43固定式 窓開口 600角を示す。 ◎ 消火器 ◎ 特定防火設備 (常時閉鎖) ◎ 特定防火設備 (随時閉鎖 煙感連動)</p>	<p>■ は、壁穴区画及び面積区画を示す。 ■ は、異種用途区画及び面積区画を示す。 ■ は、面積区画を示す。</p>	<p>工事名称 木更津市消防本部庁舎新築工事 (建築)</p>	<p>図面名称 3 F 平面図</p>	<p>図面番号 A-020</p>
	<p>縮尺 A1/S=1:100、A3/S=1:200</p>						





耐火リスト

壁	柱	床、屋根	梁	階段	特定防火設備	防火線 防火設備 天井裏線等	訓練塔A・B 柱
面積区画 壁穴区画 異種用途区画 左記以外	※上記は最小断面	※上記は最小断面	※上記は最小断面	RC造	骨組：鉄製 表面材：t1.6鉄板	耐火被覆 厚さ：25mm	耐火塗料
適用	告示H12-1399	告示H12-1399	告示H12-1399	告示H12-1399	告示H12-1369	認定番号 FP060BM-9408	認定番号 CC-0001
耐火時間	1時間耐火	1時間耐火	1時間耐火	1時間耐火	1時間耐火	1時間耐火	30分耐火



株式会社 榎本建築設計事務所  
 〒千葉市中央区長洲2-8-5 平 260-0854  
 TEL 043 (227) 9345  
 FAX 043 (225) 4178

一級建築士  
 榎本 雅夫  
 執業 1578919

一級建築士  
 菊池 克真  
 執業 312254号

- ⊗ はF・B線型 密閉型 T-20 400を指示。
- ⊗ は 断熱形707-yof 456A型 4'4'固定式 密閉型 600角を指示。
- ⊗ 消火器
- ⊗ 特定防火設備 (常時閉鎖)
- ⊗ 特定防火設備 (随時閉鎖 煙感連動)

■ は、壁穴区画及び面積区画を示す。  
 ■ は、異種用途区画及び面積区画を示す。  
 ■ は、面積区画を示す。

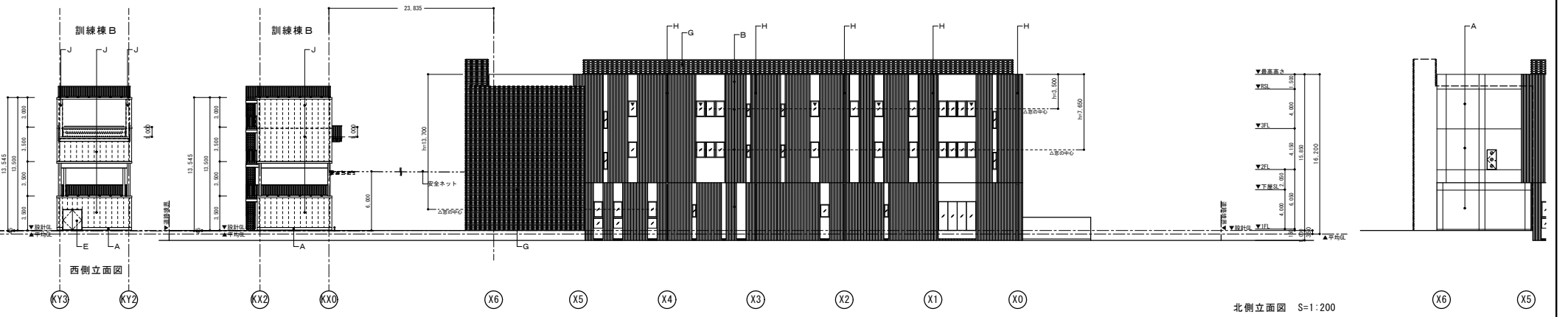
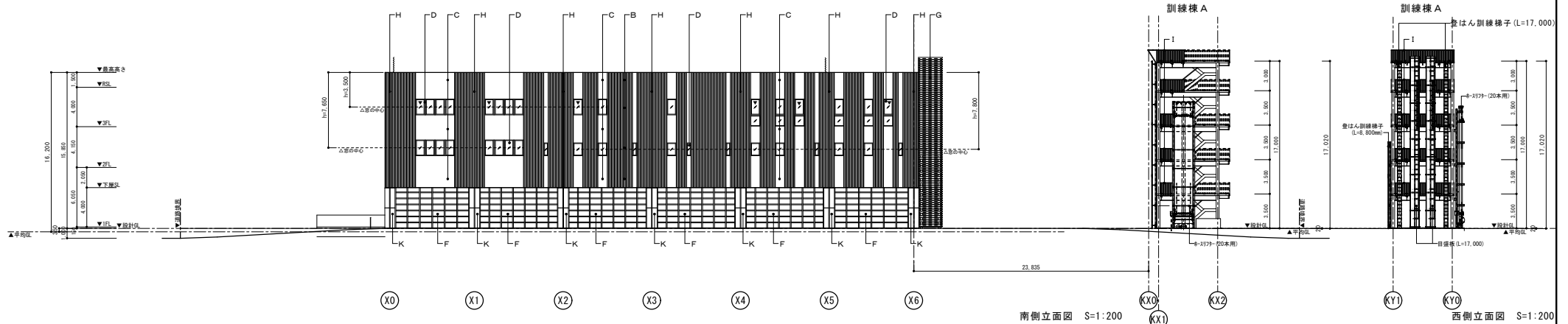
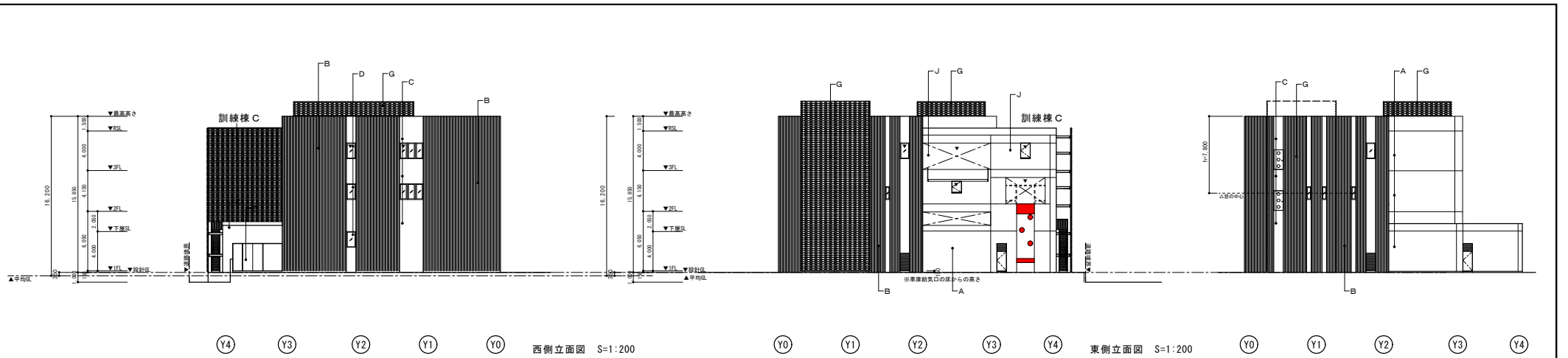
工事名称  
 木更津市消防本部庁舎新築工事  
 (建築)


図面名称  
 R F 平面図

図面番号  
 A-021

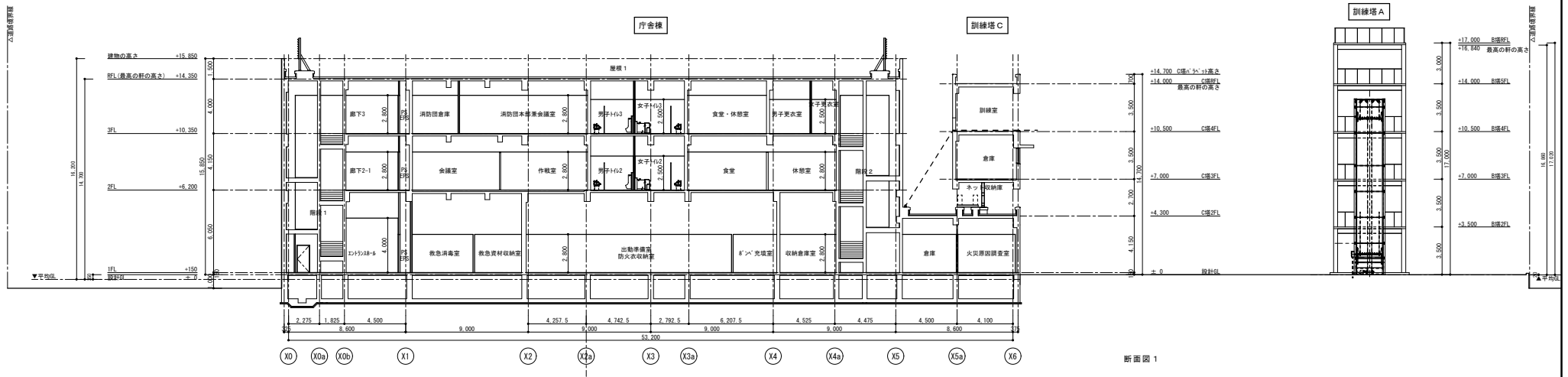
縮尺  
 A1/S=1:100, A3/S=1:200



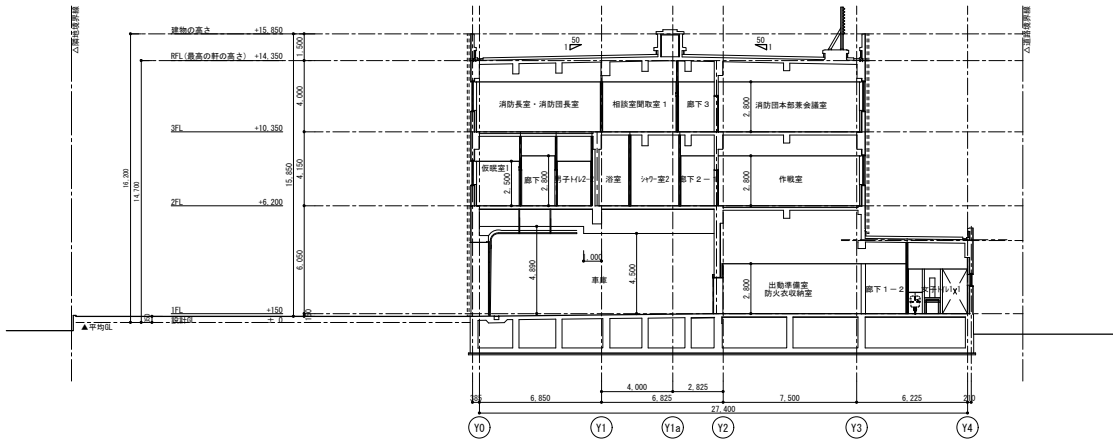


 株式会社 榎本建築設計事務所 〒千葉市中央区長洲2-8-5 千 260-0854 TEL 043 (227) 9345 FAX 043 (225) 4118	一級建築士 第157891号 榎本 雅夫 ENOMOTO MASAOKU	一級建築士 第312254号 菊池 克真 KIKUCHI KIKUMASA	A コンクリート打放し 疎水剤塗 B ボーダータイル C 珪砂垂鉛合金t=0.5 UF II-S型 (ラング「定尺ク」ラフ「ジョ」ン工法) 片面粘着コ「M7」系防水シートt=1.0 D アルミサッシ E アルミドア	F オーバードア (電動式) G スチール有孔折半 (溶融亜鉛メッキ処理) (開口率50%) H 縦樋 I スチール手摺 (溶融亜鉛メッキ処理のうえりん酸処理) J ALC板 t100	K スチール t3.2溶融亜鉛メッキ処理 工事名称 木更津市消防本部庁舎新築工事 (建築)	図面名称 立面図 図面番号 A-022 A1:1/100 A3:1/200
	榎本建築設計事務所 〒千葉市中央区長洲2-8-5 千 260-0854 TEL 043 (227) 9345 FAX 043 (225) 4118			一級建築士 第157891号 榎本 雅夫 ENOMOTO MASAOKU		





断面図 1



断面図 2



株式会社 榎本建築設計事務所  
 〒千葉市中央区長洲2-8-5 〒260-0854  
 TEL 043 (227) 9345  
 FAX 043 (225) 4178

一級建築士  
 榎本 雅夫  
 MASAO ENOMOTO

一級建築士  
 菊池 克真  
 KATSUHIKI KIKUCHI

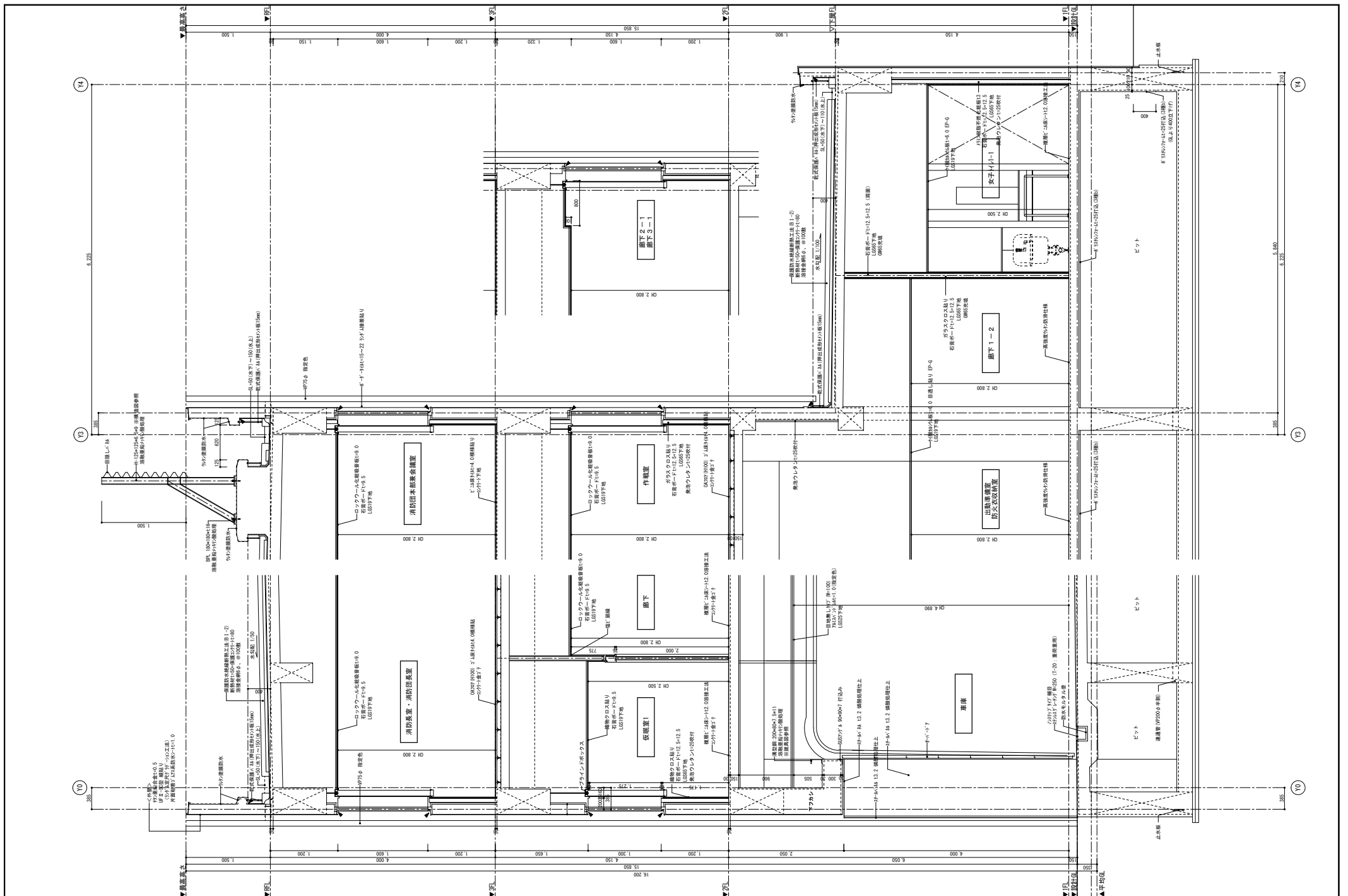
設計GL=TP3.80 とする。  
 庁舎棟・別棟塔Cの平均GLは、設計GL-0.37 (TP3.43) とする。(平均地盤面算定による)  
 別棟塔Aの平均GLは、設計GL-0.02 (TP3.78) とする。(平均地盤面算定による)  
 別棟塔Bの平均GLは、設計GL-0.045 (TP3.755) とする。(平均地盤面算定による)

工事名称  
 木更津市消防本部庁舎新築工事  
 (建築)

図面名称  
 断面図  
 縮尺  
 A1/S=1:150、A3/S=1:300

意匠図  
 図面番号  
 A-023





	<b>株式会社 榎本建築設計事務所</b> 〒千葉市中央区長洲2-8-5 TEL 260-0854 TEL 043 (227) 9345 FAX 043 (225) 4178			一級建築士 第157891号 <b>榎本 雅夫</b> MASAO ENOMOTO	一級建築士 第312254号 <b>菊池 克真</b> KATSUKI KIKUCHI	一級建築士 第364051号 <b>山本 晃大</b> Akihito YAMAMOTO	・外筋露出鉄部は全て溶融亜鉛付処理のうえ探酸処理とする。 ・高強度ウレタンゴムス複合塗膜防水防汚仕様は、株式会社エフワンエヌ AXSP FP153同等品とする。	工事名称 <b>木更津市消防本部庁舎新築工事 (建築)</b>	図案名称 <b>短計図</b>	意匠図 図面番号 <b>A-024</b>
	設計者：TP3.80 となる。 庁舎棟・訓練棟Cの平均値は、設計値-0.37 (TP3.43) となる。(平均地盤面算定による) 訓練棟Aの平均値は、設計値-0.02 (TP3.78) となる。(平均地盤面算定による) 訓練棟Bの平均値は、設計値-0.045 (TP3.755) となる。(平均地盤面算定による)							A1/S=1:30、A3/S=1:60		