

木更津市消防本部からのお知らせ

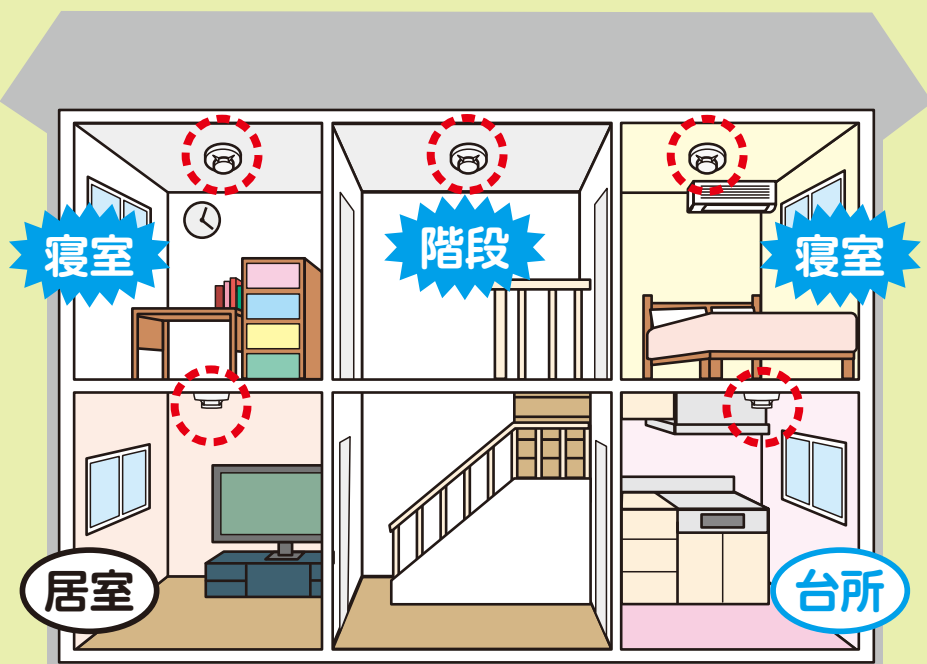
住宅用火災警報器を 設置しましょう



定期的に
点検を行い
ましょう



きさぽん



【設置場所】

条例で住宅用火災警報器の設置が義務付けられています。

- ・寝室
- ・階段室（寝室が2階以上の場合）

※台所は義務ではありませんが、設置をお勧めします。

住宅用火災警報器は24時間安心を見守ります

火災で亡くなる約7割は 住宅で発生！

住宅用火災警報器は火災を感知するために常に作動しています。その寿命は10年とされています。

「いざ」というときに備え、住宅用火災警報器の設置と作動確認を行いましょう。

住宅用火災警報器の 効果は？

住宅火災の被害状況は、住宅用火災警報器が設置されている場合では、設置されていない場合に比べ、死者数と損害額は約半減しています。



住警器を設置されている家庭は 清掃と点検を

住宅用火災警報器が正しく作動するには 清掃と点検が必要です！

いざという時に住宅用火災警報器が正しく作動するように、「清掃」と「点検」を行きましょう。

点検方法は「ボタンを押したり」「ひもを引く」ことで簡単にできます。点検音を確認し正常に作動するようにしましょう。

点検は簡単に行えます



設置してからどれくらい経過しましたか？

住宅用火災警報器はずっと使えるものではありません。設置から**10年を目安に本体の交換を行きましょう。**※設置年をご確認ください。

交換する場合は、どの部屋にいても警報音を確認できる連動型の住宅用火災警報器への交換をお勧めします。



住宅用火災警報器には、ガス・一酸化炭素を検知する警報器もあり、事故防止に有効です。

住宅用火災警報器が ピッ！と音がしたら 電池切れの合図



火を使う場所に 消火器を備えましょう

消火器による初期消火は、火災の被害軽減や抑制に効果的です。一般住宅向けの小型で軽量の住宅用消火器や、片手でも使用できるエアゾール式消火具もあります。



お問い合わせ先

木更津市消防本部 予防課
またはお近くの消防署・分署まで

☎ 0438-23-9183

(配布協力)

TOKYO GAS