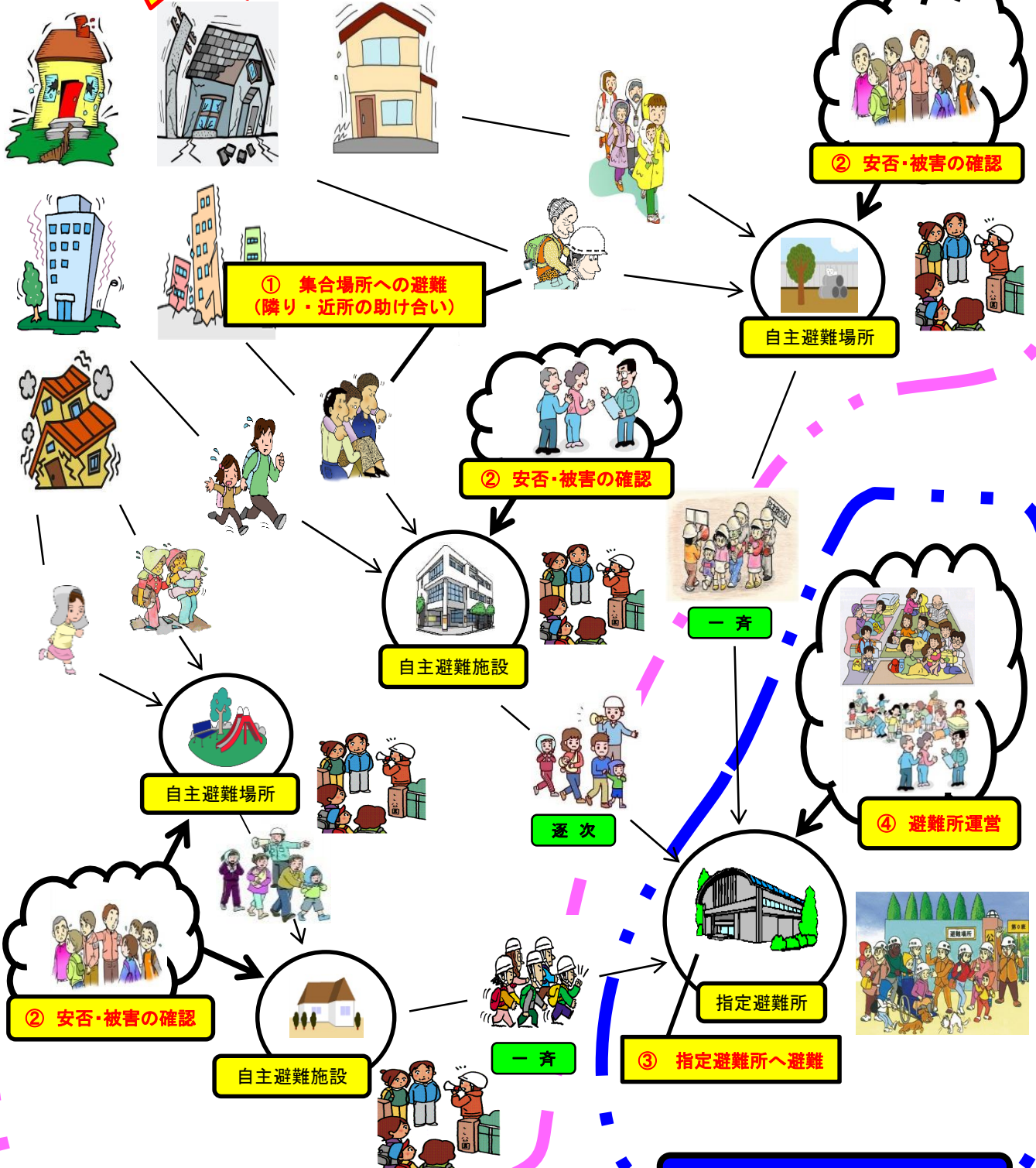


● 災害発生から避難所までの避難行動イメージ

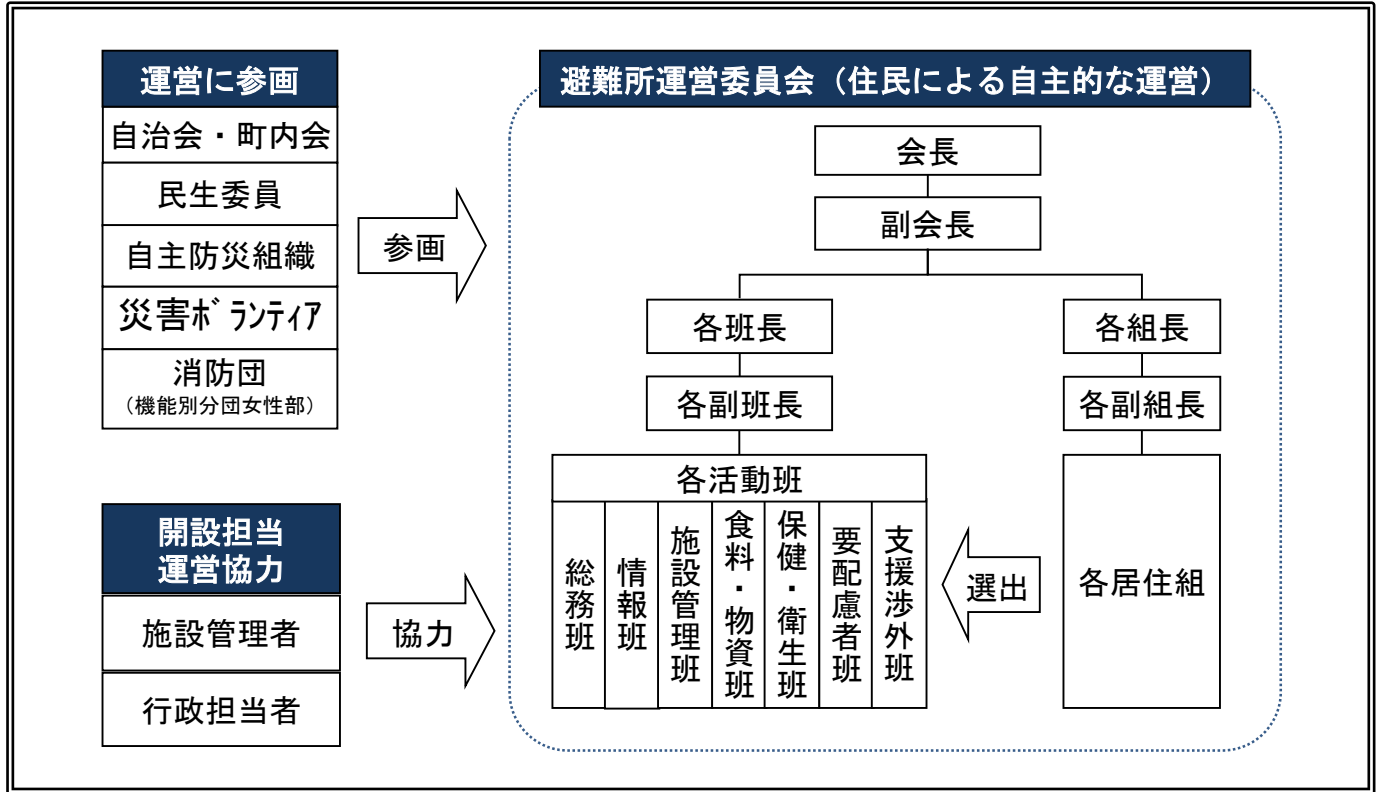
各区での行動

大規模地震発生



● 避難所運営委員会イメージ

① 避難所運営委員会の構成（例）



②各活動班の主な活動内容

| 班名 | 主な活動内容 |
|--------|--|
| 総務班 | 総合受付(入退所など各種手続き、苦情相談対応)、名簿管理(利用者数の把握、安否確認等への対応含む)、避難所運営委員会の事務局、避難所運営日誌の作成等 |
| 情報班 | 避難所内外の情報収集・伝達・発信、市の災害対策本部への連絡 |
| 食料・物資班 | 食料・物資の調達・受入・管理・配給、炊き出し対応(避難所外の被災者への対応も含む) |
| 保健・衛生班 | 衛生管理(トイレ・ごみ・風呂・ペット)、健康管理(避難所外の被災者への対応も含む) |
| 要配慮者班 | 高齢者、障害者、難病患者、妊産婦・乳幼児、外国人など、避難生活で特に配慮を要する人の支援や対策を行う。 |
| 施設管理班 | 避難所のレイアウトの作成、施設・設備の点検、防火・防犯対策 |
| 支援渉外班 | ボランティアなどの人的支援の受け入れ、管理 |
| その他 | その他、必要に応じて班を編成する |

● 避難所レイアウト（体育館）のイメージ

