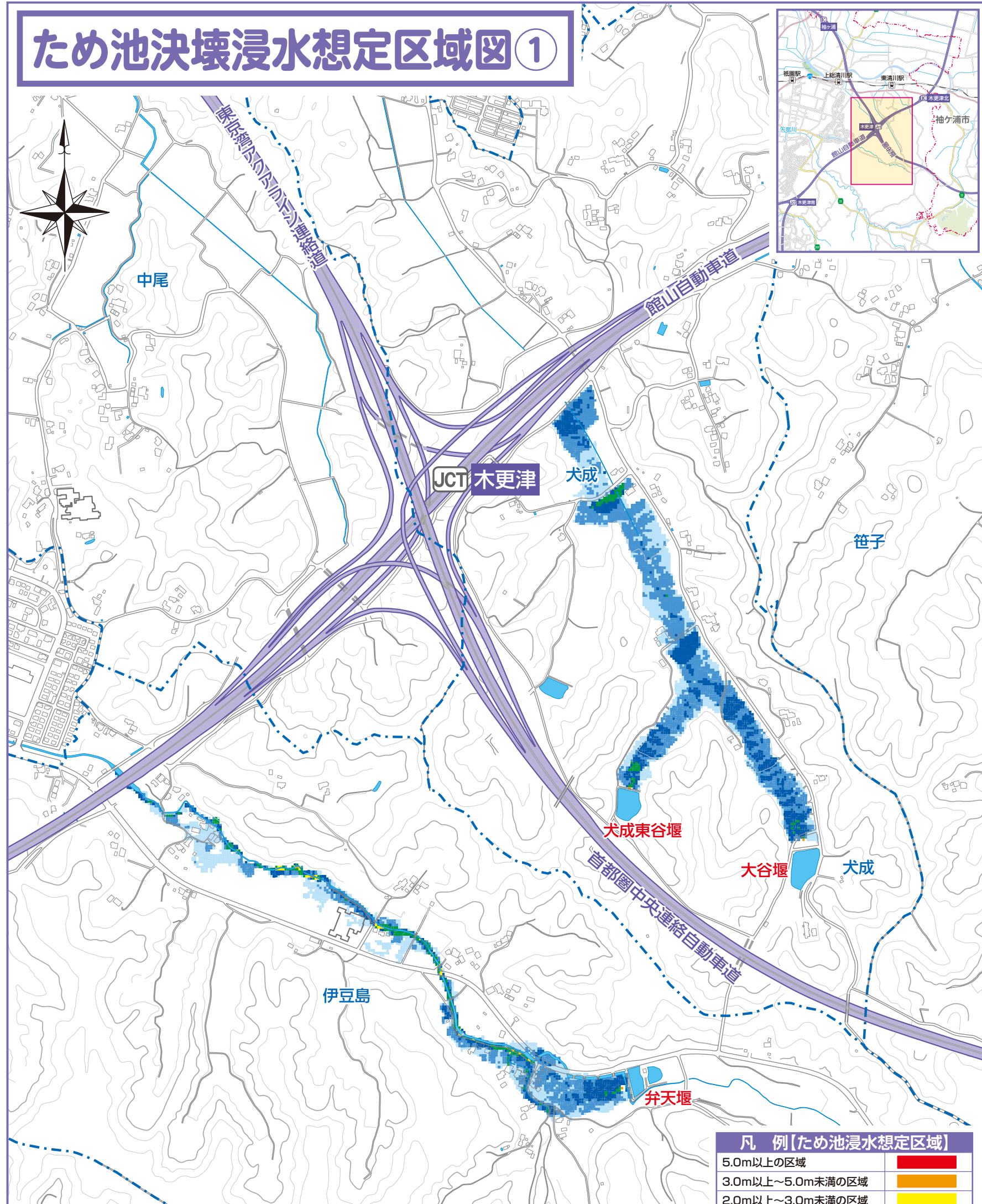
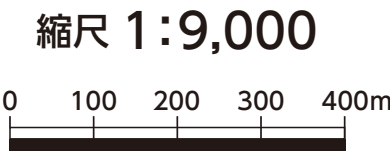


# ため池決壊浸水想定区域図①



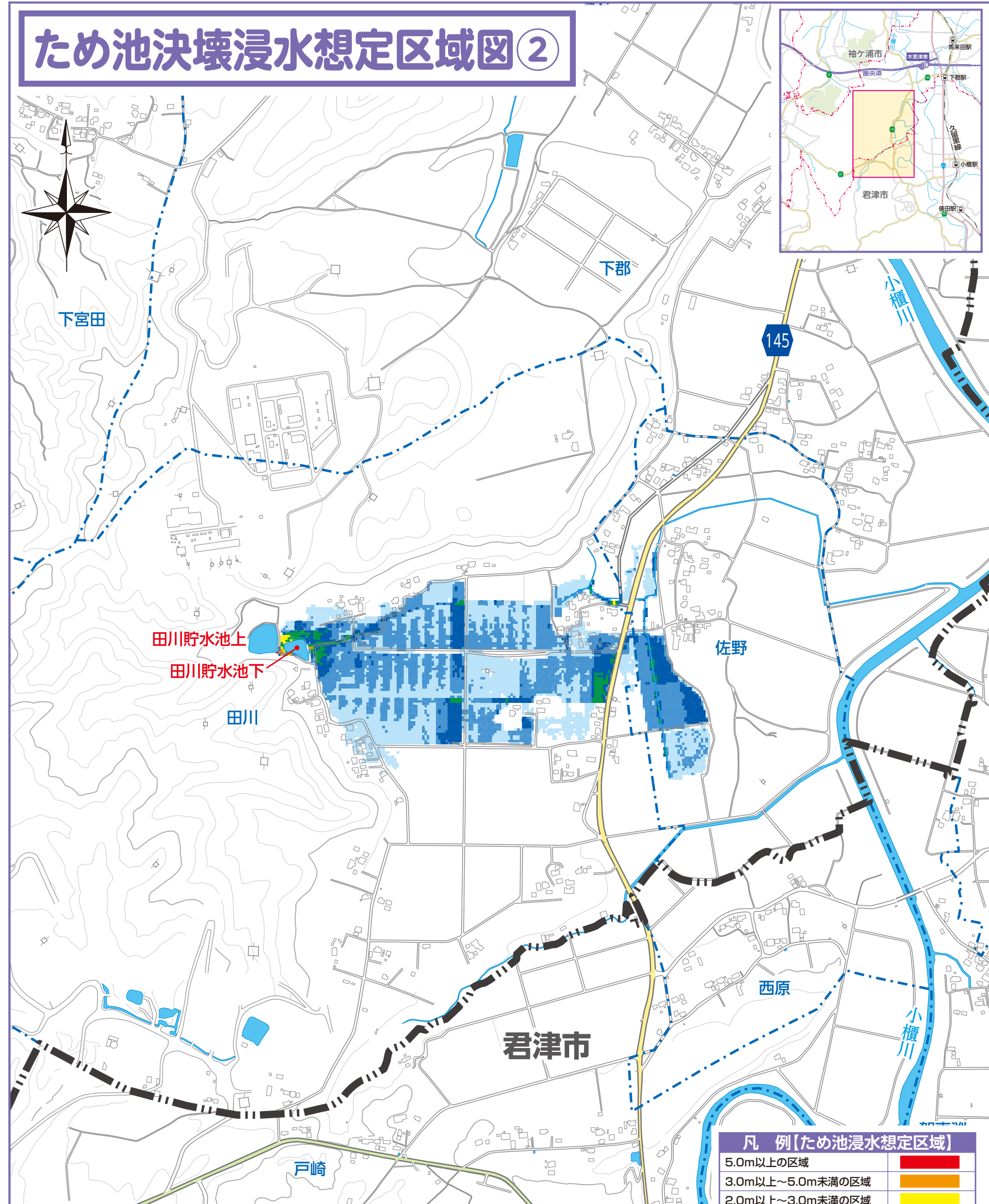
凡 例【ため池浸水想定区域】

5.0m以上の区域	赤色
3.0m以上～5.0m未満の区域	オレンジ色
2.0m以上～3.0m未満の区域	黄色
1.0m以上～2.0m未満の区域	緑色
0.5m以上～1.0m未満の区域	濃青色
0.2m以上～0.5m未満の区域	青色
0.2m未満の区域	淡青色



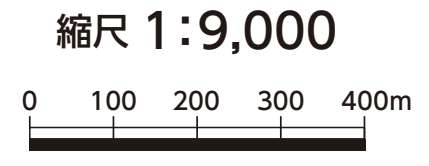
**ため池決壊浸水想定区域とは**  
 防災重点ため池が決壊したときに被害が想定される範囲を表示したものです。浸水想定区域はあくまで想定であり、実際にため池決壊が起きた場合の浸水域・深さとは異なる場合があります。  
 ※防災重点ため池とは、決壊した場合の浸水区域に家屋や公共施設等が存在し、人的被害を与える恐れのあるため池です。

# ため池決壊浸水想定区域図②



凡 例【ため池浸水想定区域】

5.0m以上の区域	赤色
3.0m以上～5.0m未満の区域	オレンジ色
2.0m以上～3.0m未満の区域	黄色
1.0m以上～2.0m未満の区域	緑色
0.5m以上～1.0m未満の区域	濃青色
0.2m以上～0.5m未満の区域	青色
0.2m未満の区域	淡青色



**ため池決壊浸水想定区域とは**  
 防災重点ため池が決壊したときに被害が想定される範囲を表示したものです。浸水想定区域はあくまで想定であり、実際にため池決壊が起きた場合の浸水域・深さとは異なる場合があります。  
 ※防災重点ため池とは、決壊した場合の浸水区域に家屋や公共施設等が存在し、人的被害を与える恐れのあるため池です。