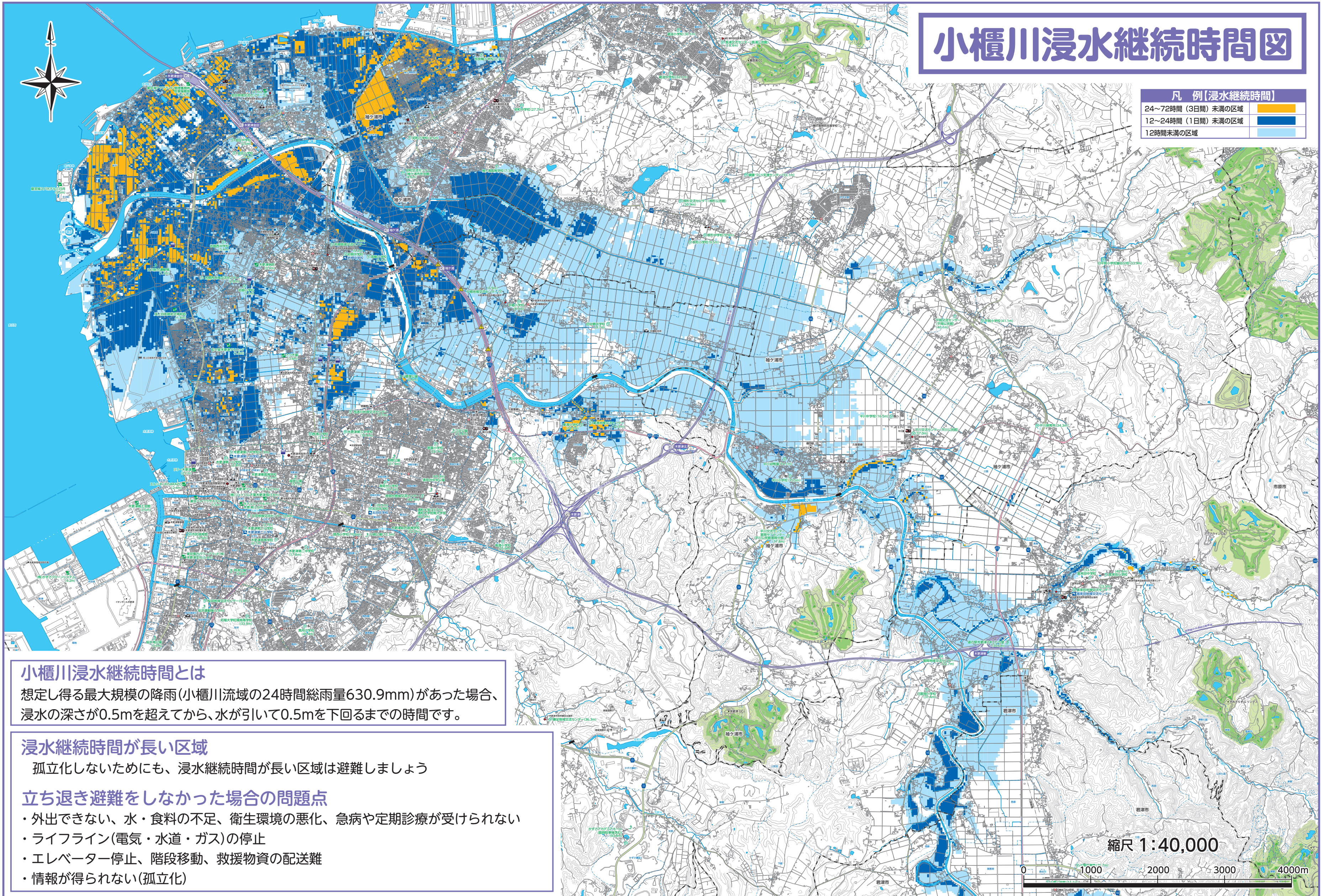


小櫃川浸水継続時間図

凡例〔浸水継続時間〕	
24～72時間（3日間）未満の区域	黄色
12～24時間（1日間）未満の区域	濃青
12時間未満の区域	薄青



小櫃川浸水継続時間とは

想定し得る最大規模の降雨（小櫃川流域の24時間総雨量630.9mm）があった場合、浸水の深さが0.5mを超えてから、水が引いて0.5mを下回るまでの時間です。

浸水継続時間が長い区域

孤立化しないためにも、浸水継続時間が長い区域は避難しましょう

立ち退き避難をしなかった場合の問題点

- ・外出できない、水・食料の不足、衛生環境の悪化、急病や定期診療が受けられない
- ・ライフライン（電気・水道・ガス）の停止
- ・エレベーター停止、階段移動、救援物資の配送難
- ・情報が得られない（孤立化）

縮尺 1:40,000

0 1000 2000 3000 4000m