

地域計画

策定年月日	令和8年3月30日
更新年月日	令和 年 月 日 ()
目標年度	令和17年度
市町村名 (市町村コード)	木更津市 12206
地域名 (地域内農業集落名)	長須賀地区 (農業集落:長須賀)

注:「地域名」欄には、協議の場が設けられた区域を記載し、農林業センサスの農業集落名を記載してください。

1 地域における農業の将来の在り方

(1) 地域計画の区域の状況

区域内の農用地等面積(農業上の利用が行われる農用地等の区域)	12.7 ha
① 農業振興地域のうち農用地区域内の農地面積	8.15 ha
② 田の面積	11.05 ha
③ 畑の面積(果樹、茶等を含む)	1.65 ha
④ 区域内において、規模縮小などの意向のある農地面積の合計	— ha
⑤ 区域内において、今後農業を担う者が引き受ける意向のある農地面積の合計	— ha
(参考) 区域内における〇才以上の農業者の農地面積の合計	— ha
うち後継者不在の農業者の農地面積の合計	— ha
(備考)	

注1:①については、農業振興地域担当部局と調整の上、記載してください。

2:②及び③については、農業委員会の農地台帳の面積(現況地目)に基づき記載してください。

3:④については、規模縮小又は離農の意向のある農地面積を記載してください。

4:⑤については、区域内に特定することができない場合には、引き受ける意向のあるすべての農地面積を記載の上、備考欄にその旨記載してください。

5:(参考)の区域内における〇才以上の農業者の農地面積等については、できる限り記載するように努めてください。

6:「区域内の農用地等面積」に遊休農地が含まれている場合には、備考欄にその面積を記載してください。

(2) 地域農業の現状及び課題

<p>地区内の農地所有者に対しアンケートを実施し、回答結果などから、地域農業の現状・課題として以下のようなものが挙げられる。</p> <ul style="list-style-type: none"> ・地区内の農地所有者は70代以上の割合が約5割、60代の割合が約3割と全体の8割が60代以上と高齢化が進んでいる。 ・地区内の農家では、水稻、露地野菜、蓮田などが栽培されている。 ・農家のうち、当面農業を続けていく意向を示しているの方は3割にとどまり、離農の意向を示している方の割合は4割となっている。また、後継者がいないと答えた方の割合は5割を超えており、今後更なる耕作放棄地の拡大が懸念される。 ・宅地化が進んでおり、宅地と農地が混在している。これにより農地が分散し、農業の大規模化・効率化を行うことが難しい状況であるが、一部、農振農用地も存在し、担い手に農地を集積できれば大規模化・効率化の可能な農地も存在する。 ・区域内の大多数の農地は小規模農家が耕作している。 ・後継者が給与労働者であることが多い。 ・蓮田がかつては栄えていた。

(3) 地域における農業の将来の在り方(作物の生産や栽培方法については、必須記載事項)

・今後も宅地化は進んでいくものと思われるが、農振農用地や現在耕作されている農地を中心に集約・集積を図り、農地の大規模化・効率化を促進する。

2 農業の将来の在り方に向けた農用地の効率的かつ総合的な利用に関する目標

(1) 農用地の効率的かつ総合的な利用に関する方針

農振農用地及び耕作がされている農地について引続き中間管理機構の活用を視野に入れ、営農継続が困難になった耕作者が出た際に担い手がすぐに参入できるように備えておく。

(2) 担い手(効率的かつ安定的な経営を営む者)に対する農用地の集積に関する目標

現状の集積率	0.8	%	将来の目標とする集積率	0.8	%
--------	-----	---	-------------	-----	---

(3) 農用地の集団化(集約化)に関する目標

担い手への集積・集約化について検討を行っていく。

3 農業者及び区域内の関係者が2の目標を達成するためとるべき必要な措置

(1) 農用地の集積、集団化の取組

農振農用地や現在耕作されている農地を中心に集約・集積を図り、農地の大規模化・効率化を促進する。

(2) 農地中間管理機構の活用方法

地域の農地の貸し借りは農地中間管理機構の活用を促進し、担い手の経営意向に沿った農地の集積・集約化を図っていく。

(3) 基盤整備事業への取組

農地の集約化を行いつつ、今後地域での話し合いを重ね、基盤整備を行うにあたっての判断を行う。

(4) 多様な経営体の確保・育成の取組

地域の農地を担う法人・サービス事業者を求める声が多くあり、県・市、農業委員会や農協などの関係機関と連携を図ることで、地域内外から多様な経営体の確保に努める。

(5) 農業協同組合等の農業支援サービス事業者等への農作業委託の取組

地域での高齢化等により農作業が追い付かないという問題に対応すべく、積極的に農作業委託などのサービスを利用し、農業を維持していく。

5 農業支援サービス事業者一覧(任意記載事項)

番号	事業体名 (氏名・名称)	作業内容	対象品目

6 目標地図(別添のとおり)

7 基盤法第22条の3(地域計画に係る提案の特例)を活用する場合には、以下を記載してください。

農用地所有者等数(人)		うち計画同意者数(人・%)	
-------------	--	---------------	--

注1:「農用地所有者等」欄には、区域内の農用地等の所有者、賃借人等の使用収益権者の数を記載してください。

注2:「うち計画同意者数」欄には、同意者数を記載してください。

注3:提案する地区の対象となる範囲を目標地図に明記してください。

(留意事項)

農業を担う者を位置付ける際、これらの者の氏名が含まれた地域計画について、法令に基づく手続として、本人の同意なく、関係者の意見聴取や、地域計画の案の縦覧、地域計画の公告を行うことができますが、個人情報を保有するに当たっては、利用目的をできる限り特定し、本人から直接書面に記録された個人情報を取得するときは、あらかじめ、本人に対し、その利用目的を明示してください。

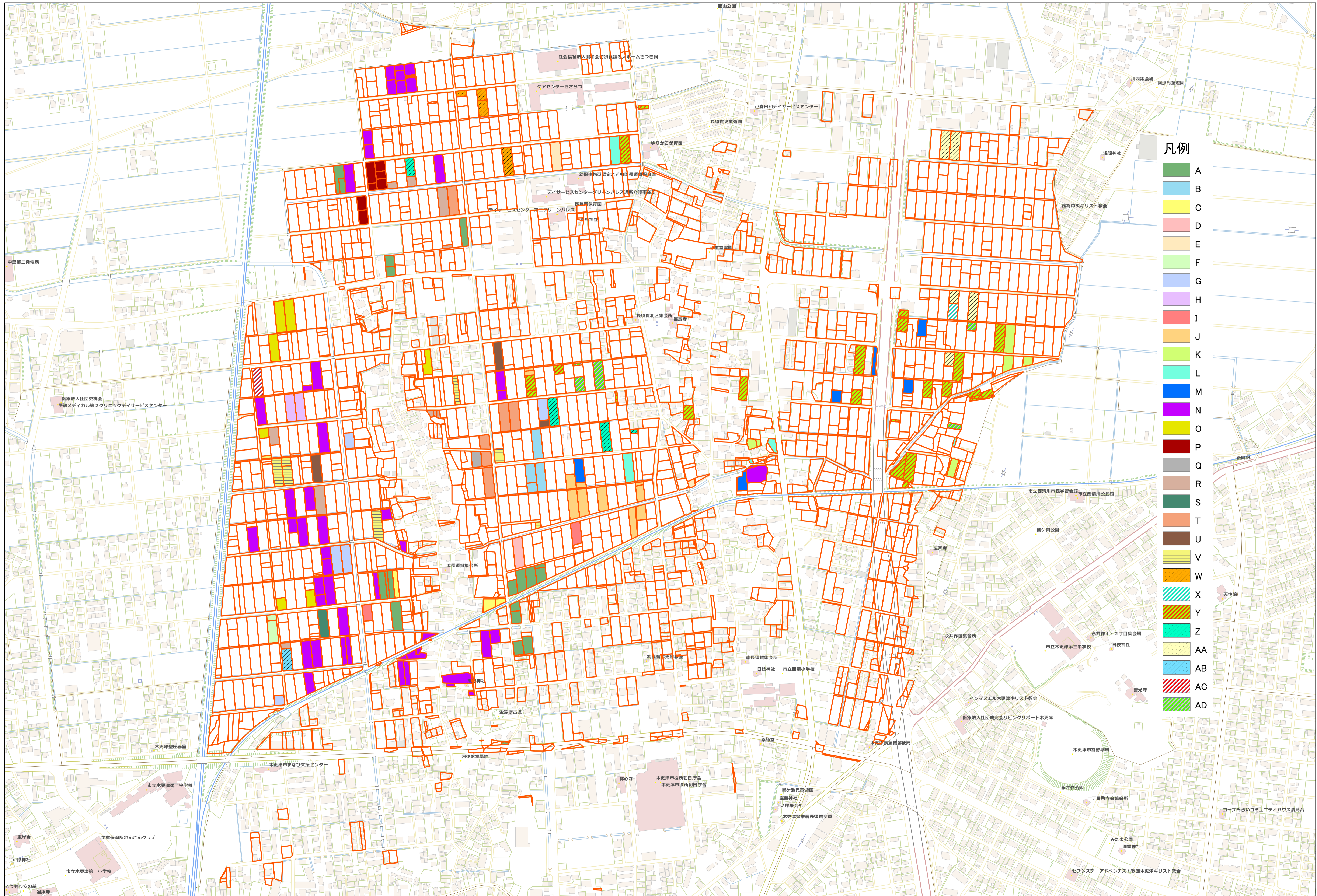
また、市町村の公報への掲載等とは別に、インターネットの利用により関係者以外の不特定多数に対して情報を提供する場合は、氏名を削除するなど配慮してください。

必要に応じて区域内の農用地の一覧を参考として添付してください。

4 地域内の農業を担う者一覧(目標地図に位置付ける者)

属性	農業を担う者 (氏名・名称)	現状			10年後 (目標年度:令和 17 年度)					
		経営作目等	経営面積	作業受託面積	経営作目等	経営面積	作業受託面積	目標地図上の表示	備考	
1	利用者	1	水稲等	0.986 ha	ha	水稲等	0.986 ha	ha	A	
2	利用者	2	水稲	0 ha	ha	水稲	0.306 ha	ha	B	
3	利用者	3	水稲等	0.219 ha	ha	水稲等	0.122 ha	ha	C	
4	利用者	4	水稲	0 ha	ha	水稲	0.097 ha	ha	D	
5	利用者	5	水稲等	0.102 ha	ha	水稲等	0.113 ha	ha	E	
6	認農	6	蓮根	0.102 ha	ha	蓮根	0.102 ha	ha	F	
7	利用者	7	水稲等	0.398 ha	ha	水稲等	0.398 ha	ha	G	
8	利用者	8	水稲	0.204 ha	ha	水稲	0.204 ha	ha	H	
9	利用者	9	水稲	0.136 ha	ha	水稲	0.136 ha	ha	I	
10	利用者	10	水稲等	0 ha	ha	水稲等	0.622 ha	ha	J	
11	利用者	11	水稲等	0.266 ha	ha	水稲等	0.266 ha	ha	K	
12	利用者	12	水稲等	0.242 ha	ha	水稲等	0.242 ha	ha	L	
13	利用者	13	水稲等	0.281 ha	ha	水稲等	0.337 ha	ha	M	
14	利用者	14	水稲等	2.043 ha	ha	水稲等	3.034 ha	ha	N	
15	利用者	15	水稲	0.534 ha	ha	水稲	0.534 ha	ha	O	
16	利用者	16	水稲等	0 ha	ha	水稲等	0.303 ha	ha	P	
17	利用者	17	水稲	0.108 ha	ha	水稲	0.057 ha	ha	Q	
18	利用者	18	水稲等	0.371 ha	ha	水稲等	0.371 ha	ha	R	
19	利用者	19	水稲	0.102 ha	ha	水稲	0.102 ha	ha	S	
20	利用者	20	水稲	0.407 ha	ha	水稲	0.509 ha	ha	T	
21	利用者	21	水稲	0.23 ha	ha	水稲	0.230 ha	ha	U	
22	利用者	22	水稲	0.233 ha	ha	水稲	0.438 ha	ha	V	
23	利用者	23	水稲	0.225 ha	ha	水稲	0.225 ha	ha	W	
24	利用者	24	水稲	0.056 ha	ha	水稲	0.056 ha	ha	X	
25	利用者	25	水稲等	0 ha	ha	水稲等	1.187 ha	ha	Y	
26	利用者	26	水稲	0.071 ha	ha	水稲	0.275 ha	ha	Z	
27	利用者	27	水稲等	0 ha	ha	水稲等	0.404 ha	ha	AA	
28	利用者	28	水稲	0 ha	ha	水稲	0.084 ha	ha	AB	
29	利用者	29	水稲	0.099 ha	ha	水稲	0.099 ha	ha	AC	
30	利用者	30	水稲	0.783 ha	ha	水稲	0.327 ha	ha	AD	

長須賀



凡例

- A
- B
- C
- D
- E
- F
- G
- H
- I
- J
- K
- L
- M
- N
- O
- P
- Q
- R
- S
- T
- U
- V
- W
- X
- Y
- Z
- AA
- AB
- AC
- AD